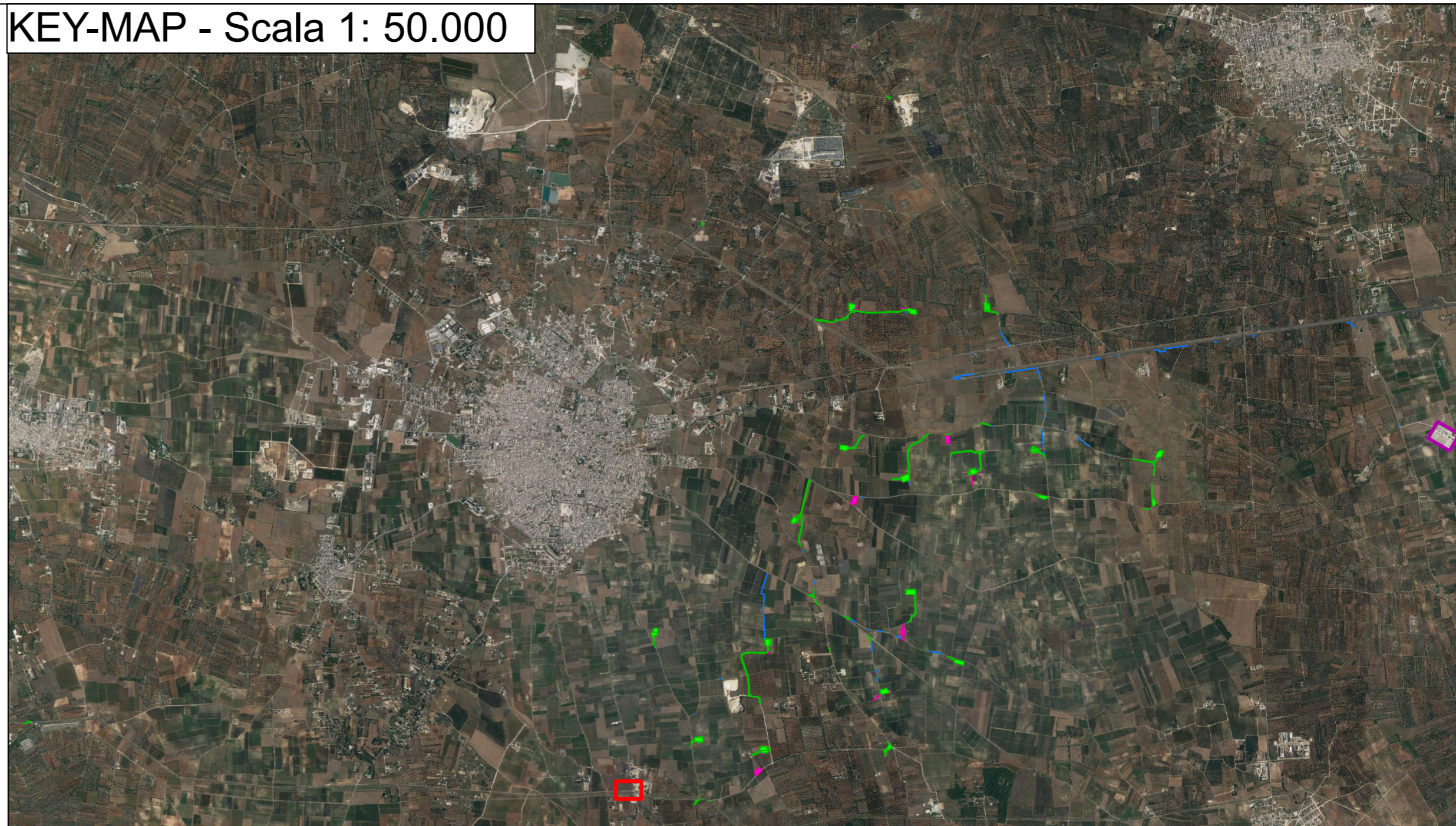


KEY-MAP - Scala 1: 50.000



Legenda

- ESPROPRIO DEFINITIVO
- SERVITU' DI SORVOLO
- OCCUPAZIONE TEMPORANEA
- SERVITU' DI CAVIDOTTO
- STAZIONE TERNA ESISTENTE
- LIMITI COMUNALI

REGIONE PUGLIA



Provincia di Taranto



Committente:  
**Manduria-Oria Wind Energy S.r.l.**  
 via Sardegna, 40  
 00187 Roma (RM)  
 P.IVA/C.F. 15856951007

Documento:  
**PROGETTO DEFINITIVO**

Titolo del Progetto:  
**PARCO EOLICO "MANDURIA"**

Elaborato:  
**Piano particellare d'Esproprio  
 Comune di Manduria  
 Foglio di mappa n.109**

ID PROGETTO	DISCIPLINA	CAPITOLO	TIPO	REVISIONE	SCALA	FORMATO
IT-VesMaO-Gem	CW	CD	DW	0	1:500	A2

NOME FILE: IT-VesMaO-Gem-CW-CD-DW-08.24-Rev.0

Progettazione:

**Ing. Saverio Pagliuso**

**Ing. Mario Francesco Perri**

**Ing. Giorgio Salatino**

**Ing. Claudio Coscarella**

Rev.	Prima Emissione	Descrizione Revisione	Redatto	Controllato	Approvato
00	10/2021	PRIMA EMISSIONE	GEMSA	GEMSA	MANDURIA-ORIA

MANDURIA

