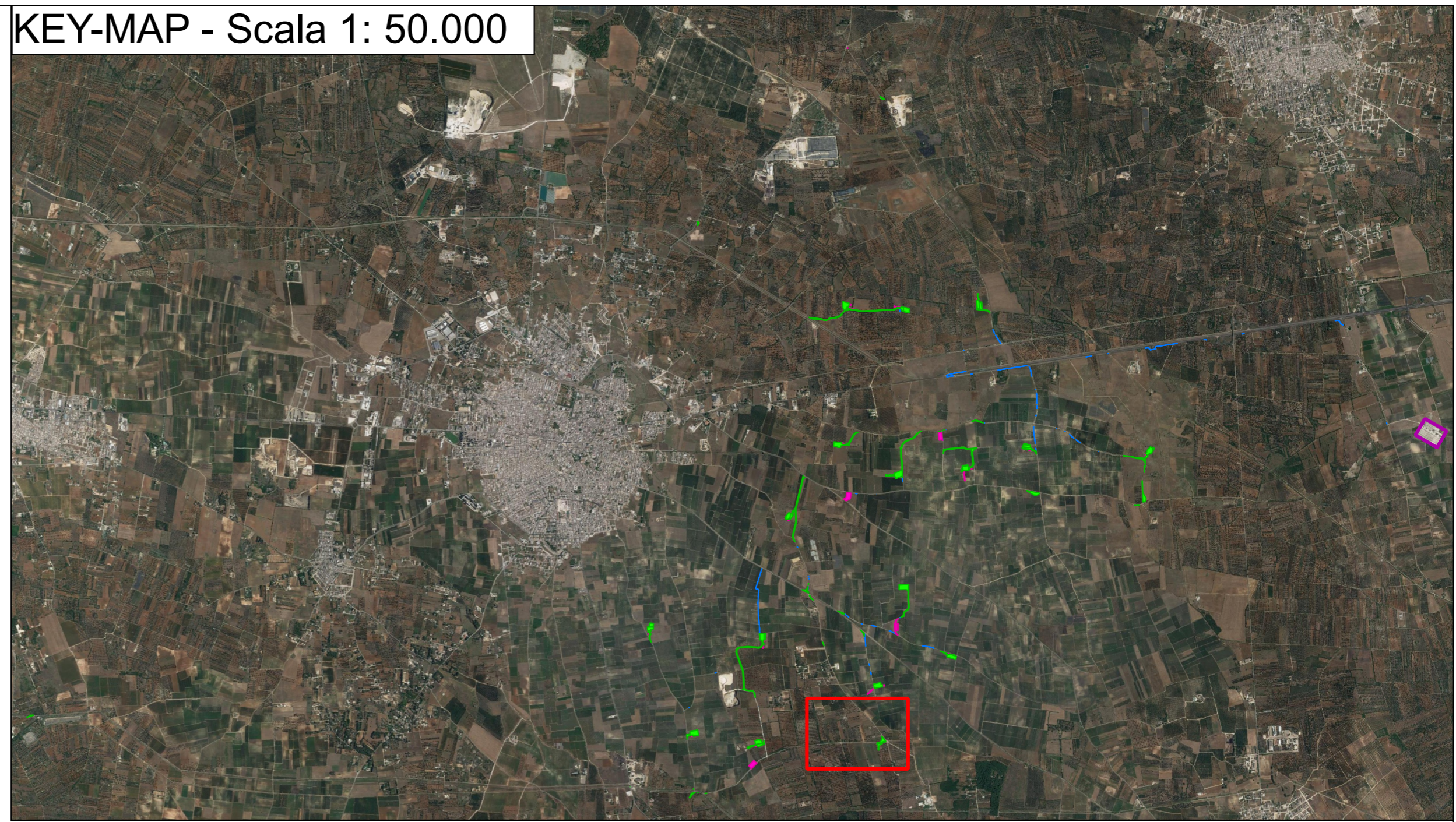



KEY-MAP - Scala 1: 50.000



**Legenda**

- ESPROPRIO DEFINITIVO
- SERVITU' DI SORVOLO
- OCCUPAZIONE TEMPORANEA
- SERVITU' DI CAVIDOTTO
- STAZIONE TERNA ESISTENTE
- LIMITI COMUNALI

 REGIONE PUGLIA	 Provincia di Taranto					
Committente: <b>Manduria-Oria Wind Energy S.r.l.</b> via Sardegna, 40 00187 Roma (RM) P.IVA/C.F. 15856951007						
Documento: <b>PROGETTO DEFINITIVO</b>						
Titolo del Progetto: <b>PARCO EOLICO "MANDURIA"</b>						
Elaborato: <b>Piano particellare d'Esproprio                  Comune di Manduria                  Foglio di mappa n.114</b>						
ID PROGETTO	DISCIPLINA	CAPITOLO	TIPO	REVISIONE	SCALA	FORMATO
IT-VesMaO-Gem	CW	CD	DW	0	1:2.000	A2
NOME FILE:		IT-VesMaO-Gem-CW-CD-DW-08.26-Rev.0				
Progettazione: 		Ing. Saverio Pagliuso  Ing. Mario Francesco Perri  Ing. Giorgio Salatino  Ing. Claudio Coscarella				
Rev:	Prima Emissione	Descrizione Revisione	Redatto	Controllato	Approvato	
00	10/2021	PRIMA EMISSIONE	GEMSA	GEMSA	MANDURIA-ORIA	

