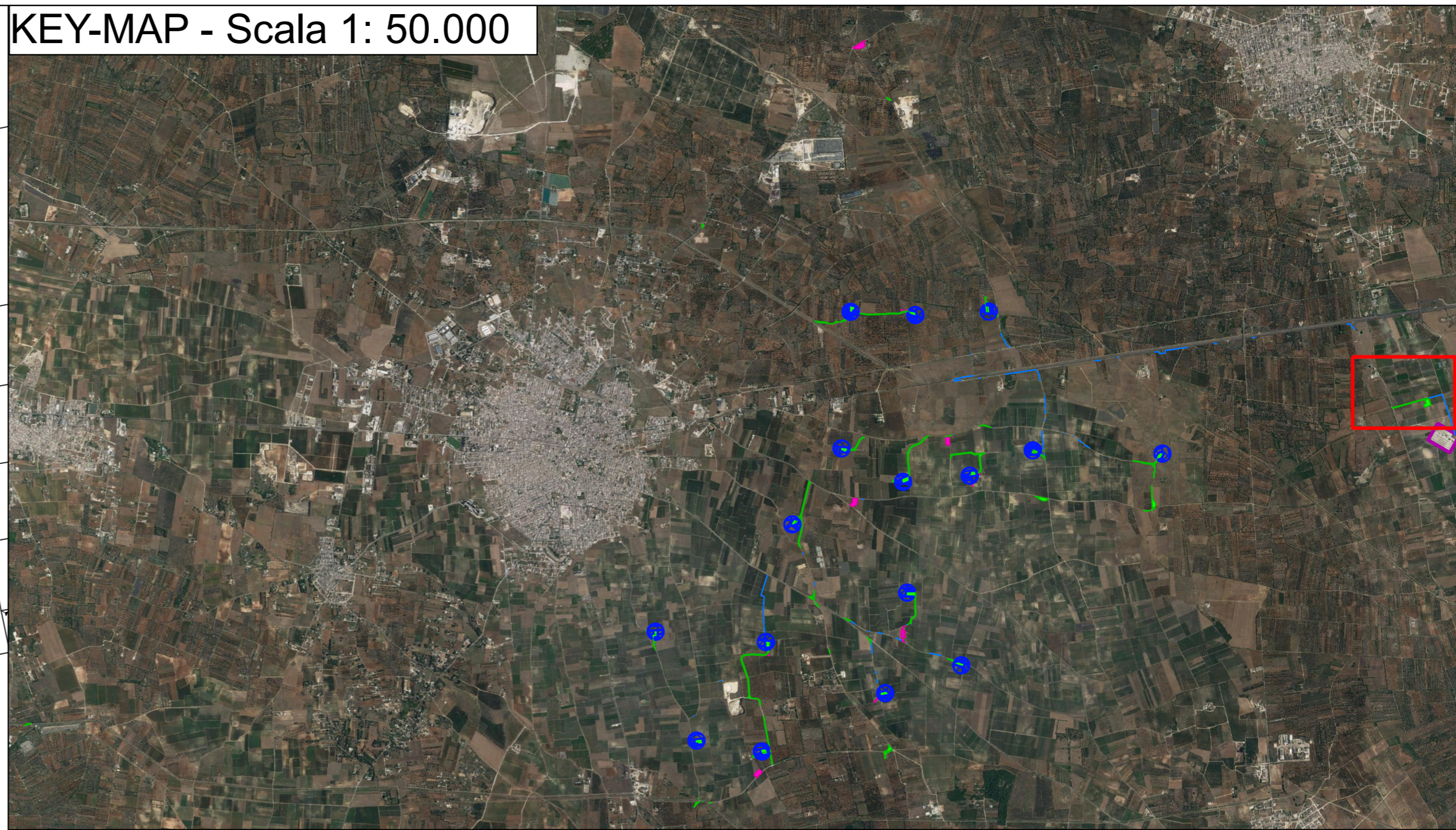


KEY-MAP - Scala 1: 50.000



Legenda

- █ ESPROPRIO DEFINITIVO
- ▣ SERVITU' DI SORVOLO
- █ OCCUPAZIONE TEMPORANEA
- █ SERVITU' DI CAVIDOTTO
- STAZIONE TERNA ESISTENTE
- LIMITI COMUNALI



Committente:
Manduria-Oria Wind Energy S.r.l.
 via Sardegna, 40
 00187 Roma (RM)
 P.IVA/C.F. 15856951007

Documento:
PROGETTO DEFINITIVO

Titolo del Progetto:
PARCO EOLICO "MANDURIA"

Elaborato:
Piano particellare d'Esproprio
Comune di Erchie
Foglio di mappa n.33

ID PROGETTO	DISCIPLINA	CAPITOLO	TIPO	REVISIONE	SCALA	FORMATO
IT-VesMaO-Gem	CW	CD	DW	0	1:2.000	A2

NOME FILE: IT-VesMaO-Gem-CW-CD-DW-08.29-Rev.0

Progettazione:

Ing. Saverio Pagliuso

Ing. Mario Francesco Perri

Ing. Giorgio Salatino

Ing. Claudio Coscarella

Rev.	Prima Emissione	Descrizione Revisione	Redatto	Controllato	Approvato
00	10/2021	PRIMA EMISSIONE	GEMSA	GEMSA	MANDURIA-ORIA

