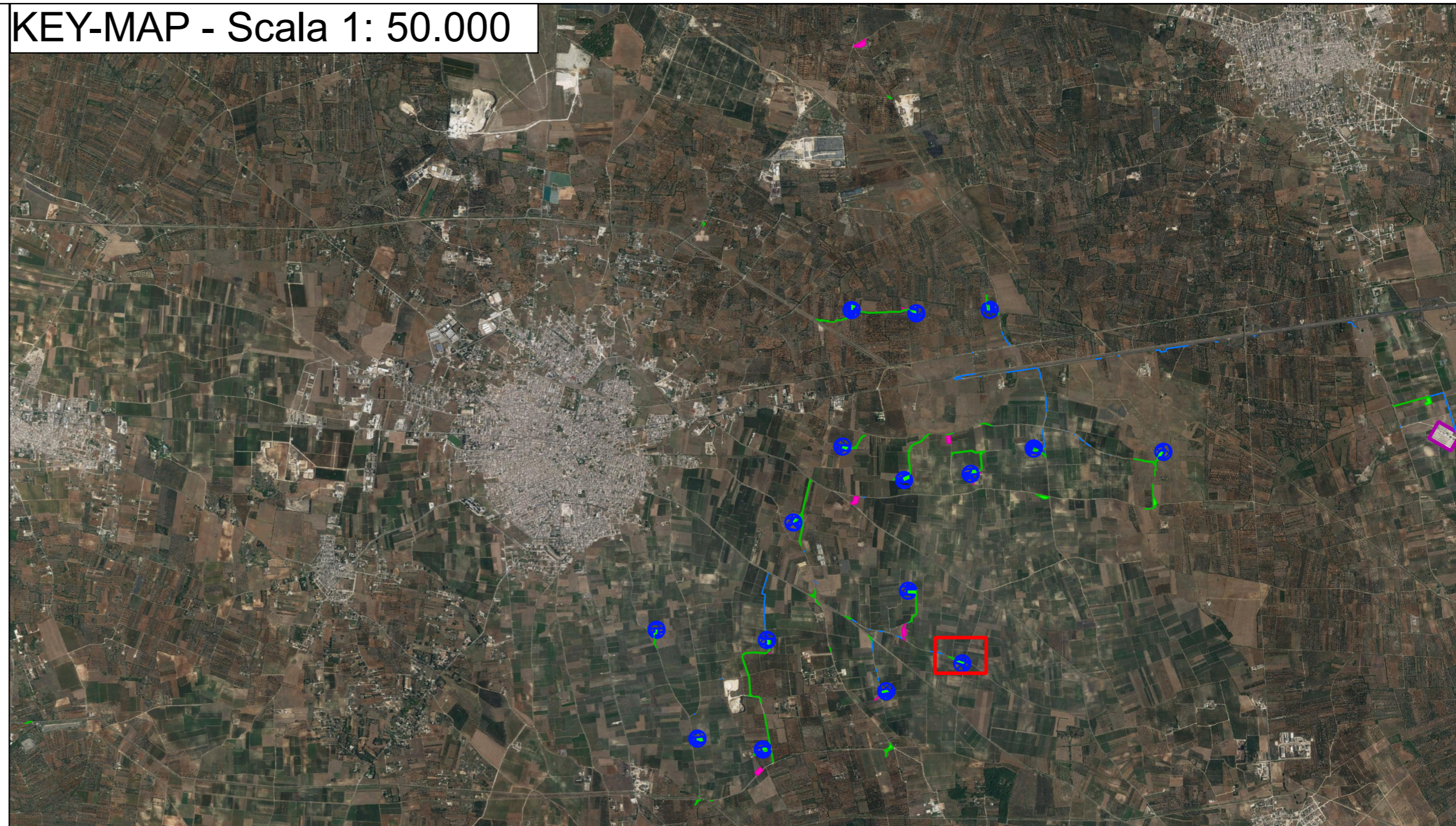


KEY-MAP - Scala 1: 50.000



Legenda

- ESPROPRIO DEFINITIVO
- ▨ SERVITU' DI SORVOLO
- OCCUPAZIONE TEMPORANEA
- SERVITU' DI CAVIDOTTO
- STAZIONE TERNA ESISTENTE
- LIMITI COMUNALI

 REGIONE PUGLIA	 Provincia di Taranto					
Committente: Manduria-Oria Wind Energy S.r.l. via Sardegna, 40 00187 Roma (RM) P.IVA/C.F. 15856951007						
Documento: PROGETTO DEFINITIVO						
Titolo del Progetto: PARCO EOLICO "MANDURIA"						
Elaborato: Piano particellare d'Esproprio Comune di Avetrana Foglio di mappa n.3						
ID PROGETTO	DISCIPLINA	CAPITOLO	TIPO	REVISIONE	SCALA	FORMATO
IT-VesMaO-Gem	CW	CD	DW	0	1:2.000	A2
NOME FILE:		IT-VesMaO-Gem-CW-CD-DW-08.31-Rev.0				
Progettazione: 		Ing. Saverio Pagliuso Ing. Mario Francesco Perri Ing. Giorgio Salatino Ing. Claudio Coscarella				
Rev:	Prima Emissione	Descrizione Revisione	Redatto	Controllato	Approvato	
00	10/2021	PRIMA EMISSIONE	GEMSA	GEMSA	MANDURIA-ORIA	

