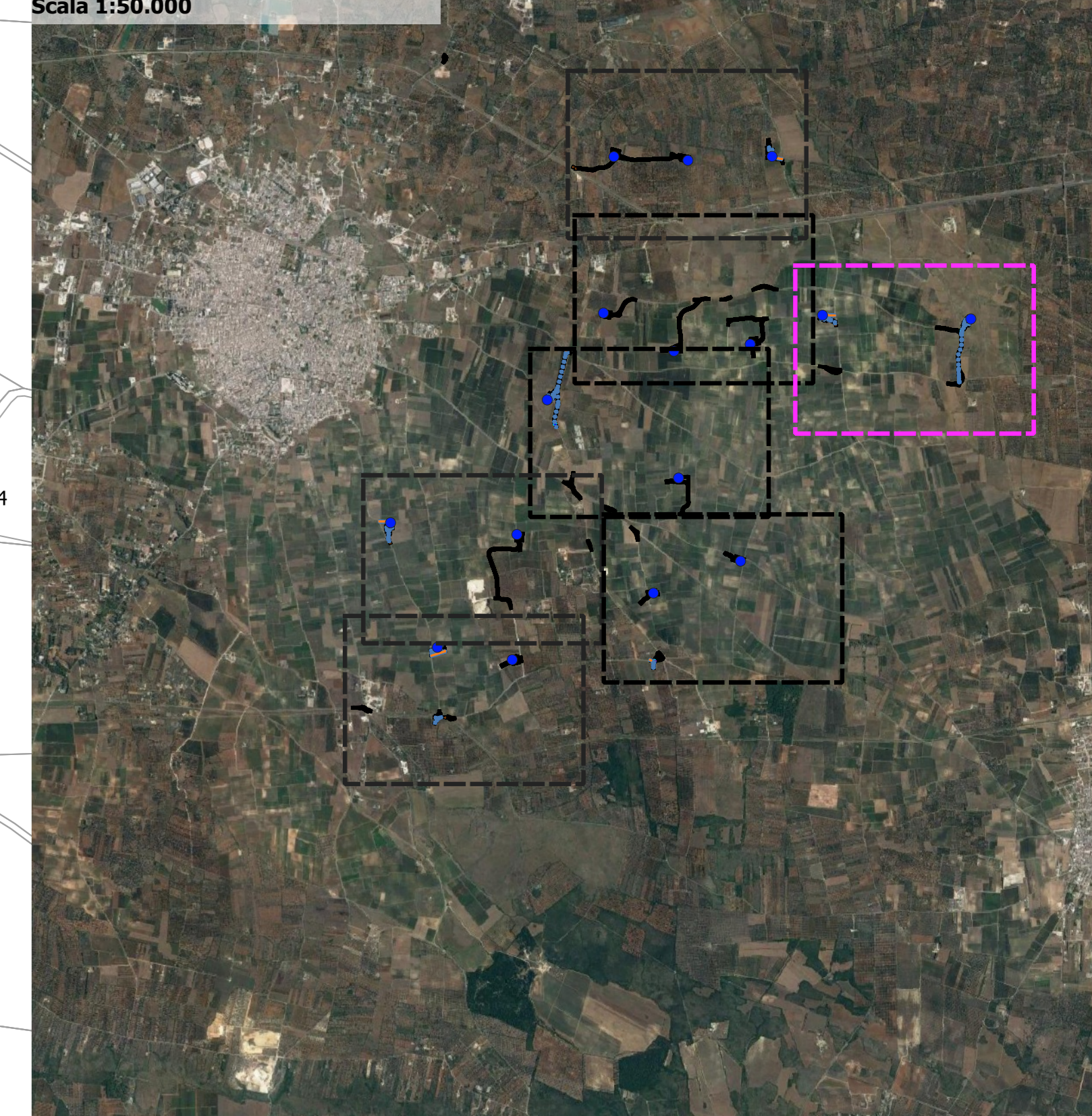


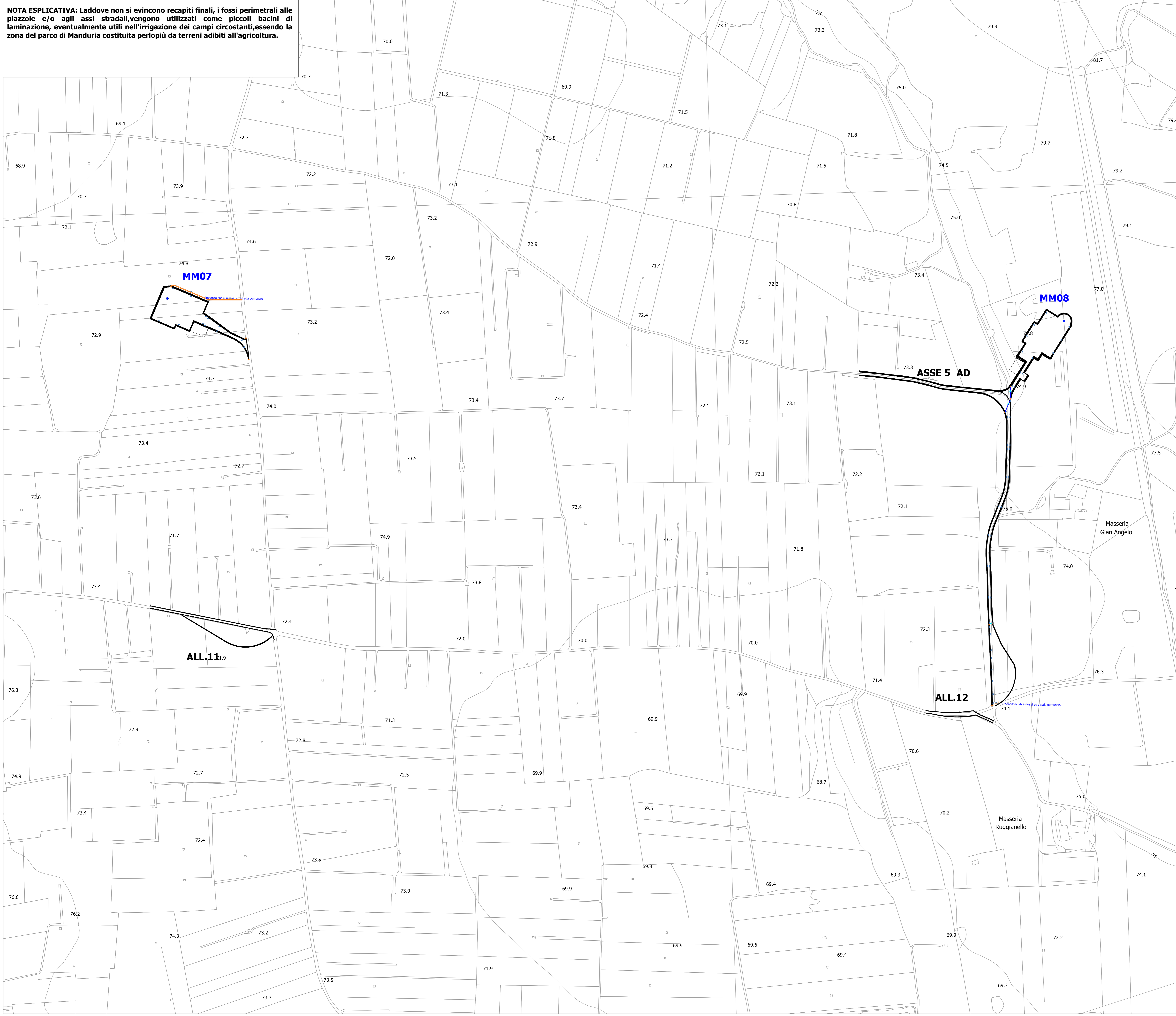
NOTA ESPLICATIVA: Laddove non si evincono recapiti finali, i fossi perimetrali alle piazzole e/o agli assi stradali, vengono utilizzati come piccoli bacini di laminazione, eventualmente utili nell'irrigazione dei campi circostanti, essendo la zona del parco di Manduria costituita perlopiù da terreni adibiti all'agricoltura.

Scala 1:50.000



LEGENDA

- Aerogeneratori
- Fossi di Guardia
- Verso di scorrimento fossi
- Verso scorrimento tombini
- Pozzetto
- Tombino





REGIONE
PUGLIA



Provincia di
Taranto

Committente: **Manduria-Oria Wind Energy S.r.l.**
via Sardegna, 40
00187 Roma (RM)
P.IVA/C.F. 15856951007

Documento: **PROGETTO DEFINITIVO**

Titolo del Progetto: **PARCO EOLICO "MANDURIA"**

Elaborato: **Planimetria Idraulica
Tav.3**

ID PROGETTO	DISCIPLINA	CAPITOLO	TIPO	REVISIONE	SCALA	FORMATO
IT-VesMaO-Gem	CW	HYD	DW	0	1:2.000	A0

NOME FILE: IT-VesMaO-Gem-CW-HYD-DW-02-03-Rev.0

Progettazione:



Ing. Saverio Pagliuso

Ing. Mario Francesco Perri

Ing. Giorgio Salatino

Ing. Claudio Coscarella

Rev.	Prima Emissione	Descrizione Revisione	Redatto	Controllato	Approvato
00	09/2021	PRIMA EMISSIONE	GEMSA	GEMSA	MANDURIA-ORIA