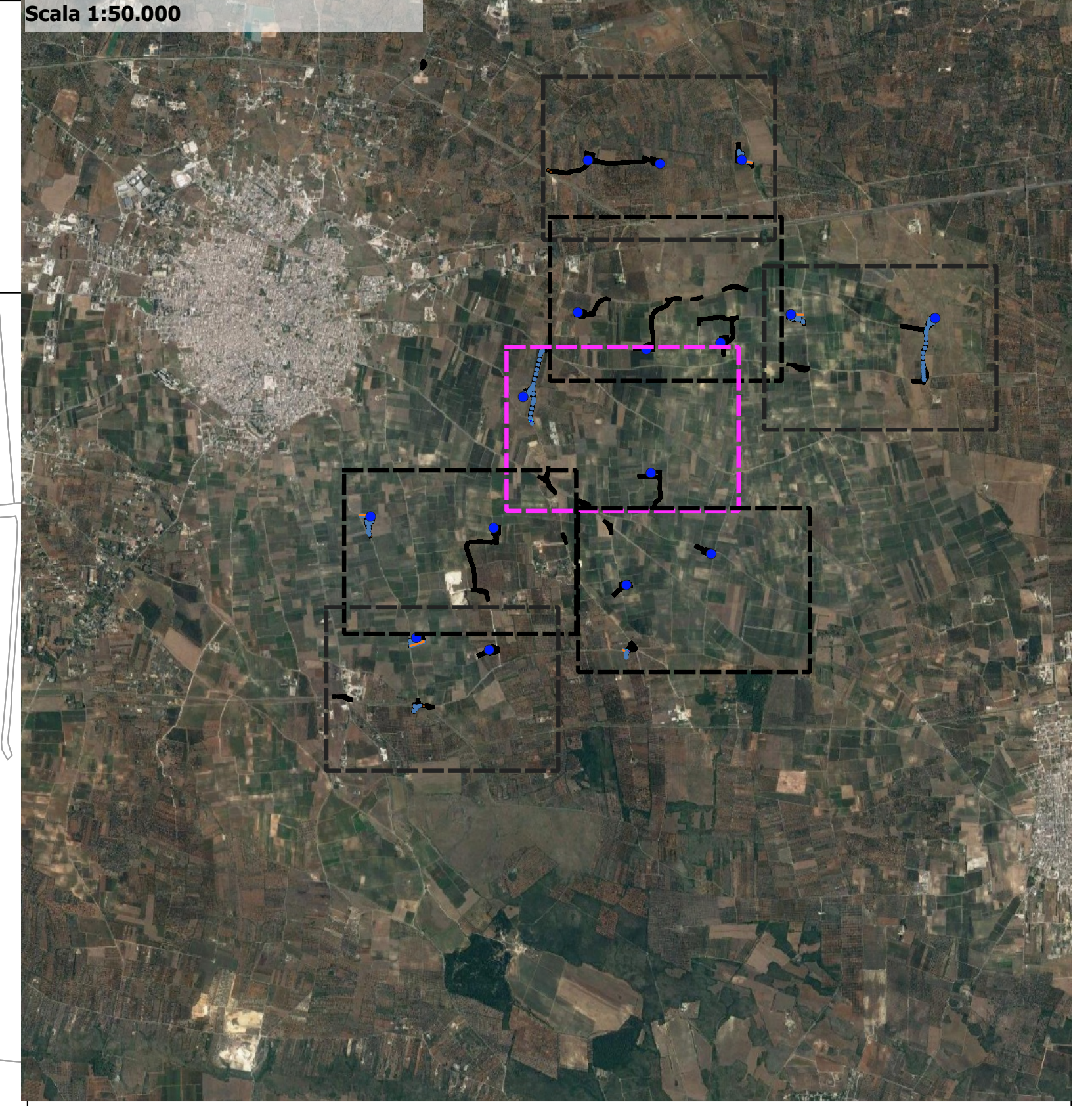
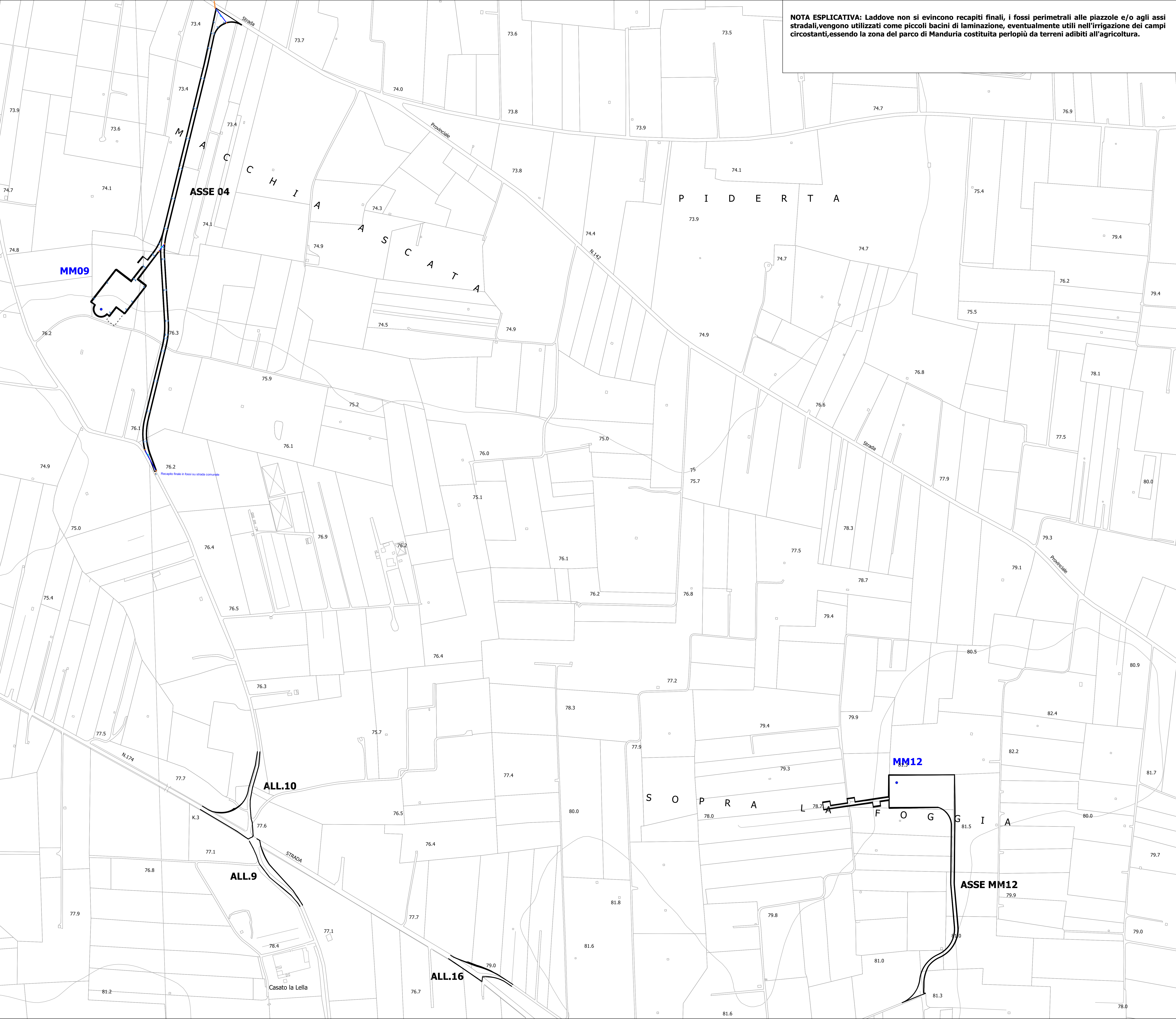


NOTA ESPLICATIVA: Laddove non si evincono recapiti finali, i fossi perimetrali alle piazzole e/o agli assi stradali, vengono utilizzati come piccoli bacini di laminazione, eventualmente utili nell'irrigazione dei campi circostanti, essendo la zona del parco di Manduria costituita perlopiù da terreni adibiti all'agricoltura.



- LEGENDA**
- Aerogeneratori
 - Fossi di Guardia
 - Verso scorrimento fossi
 - Verso scorrimento tombini
 - Pozzetto
 - Tombino

Scala 1:50.000





REGIONE PUGLIA



Provincia di Taranto

Comittente: **Manduria-Oria Wind Energy S.r.l.**
 via Sardegna, 40
 00187 Roma (RM)
 P.IVA/C.F. 13856951007

Documento: **PROGETTO DEFINITIVO**
 Titolo del Progetto: **PARCO EOLICO "MANDURIA"**

Elaborato: **Planimetria Idraulica Tav.4**

ID PROGETTO	DISCIPLINA	CAPITOLO	TIPO	REVISIONE	SCALA	FORMATO
IT-VesMaO-Gem	CW	HYD	DW	0	1:2.000	A0

NOME FILE: IT-VesMaO-Gem-CW-HYD-DW-02.04-Rev.0

Progettazione:

- Ing. Saverio Pagliuso
- Ing. Mario Francesco Perri
- Ing. Giorgio Salatino
- Ing. Claudio Coscarella



Gemsa
ENERGY GROUP

Rev.	Prima Emissione	Descrizione Revisione	Redatto	Controllato	Approvato
00	09/2021	PRIMA EMISSIONE	GEMSA	GEMSA	MANDURIA-ORIA