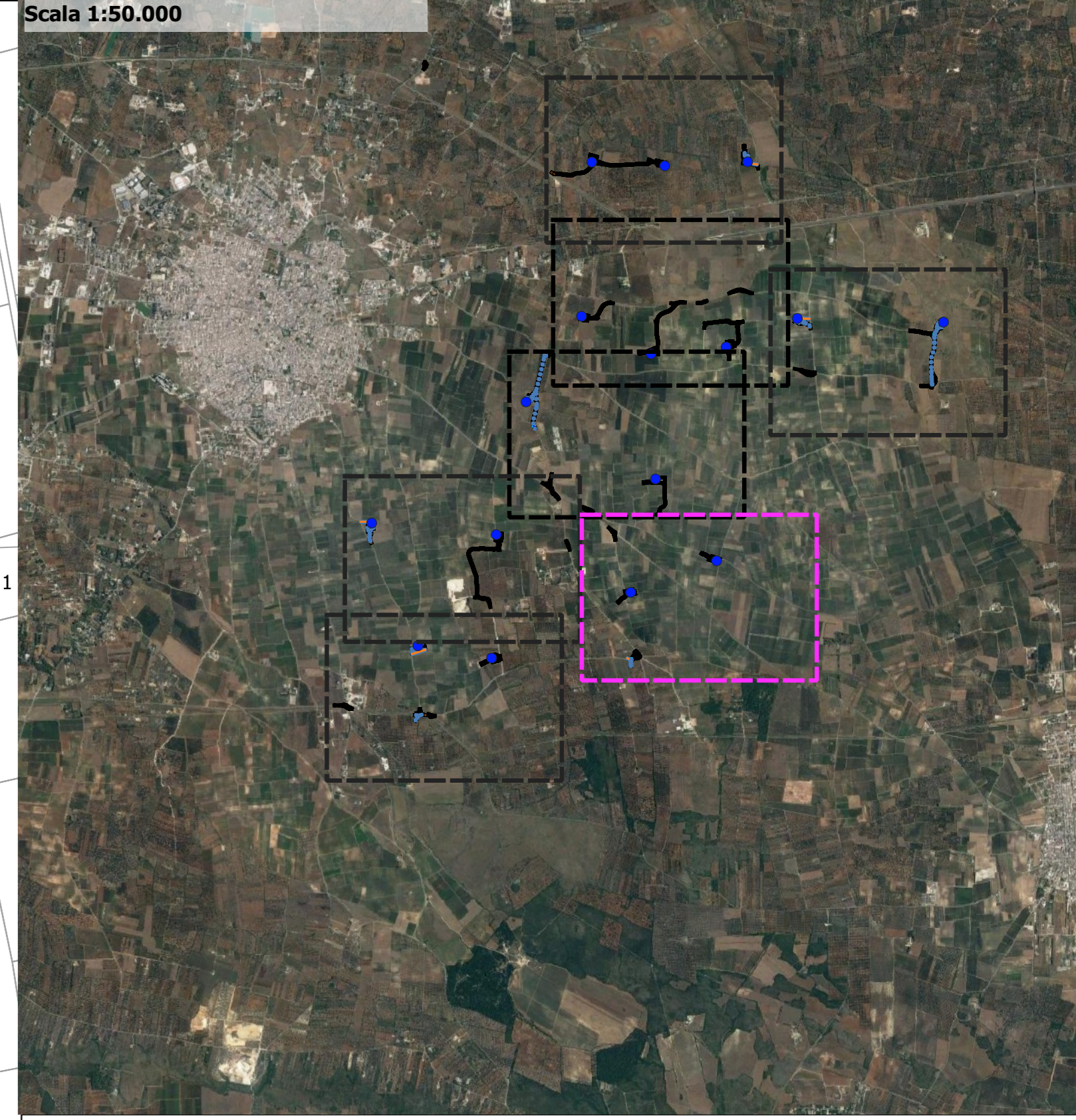
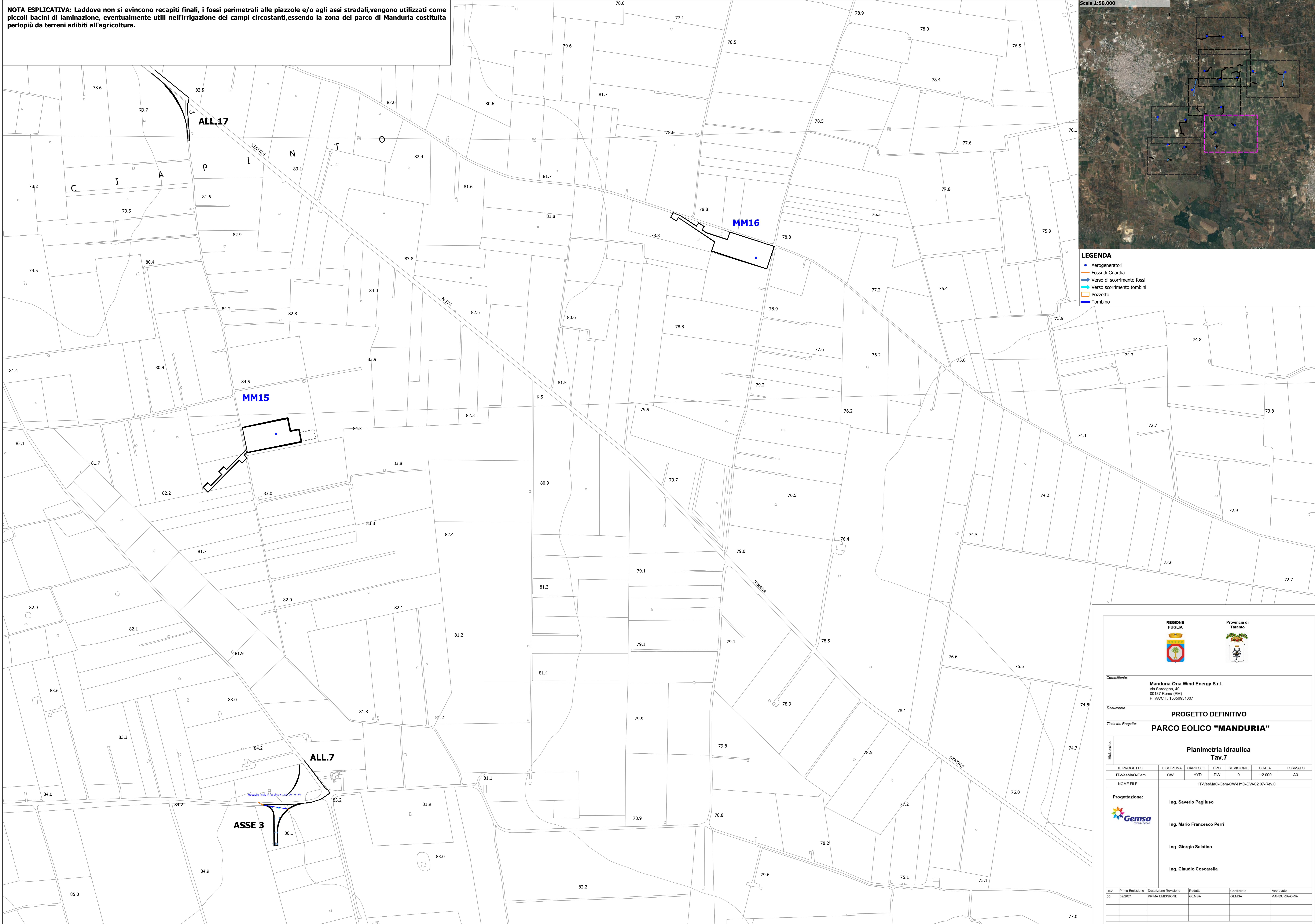


NOTA ESPLICATIVA: Laddove non si evincono recapiti finali, i fossi perimetrali alle piazzole e/o agli assi stradali, vengono utilizzati come piccoli bacini di laminazione, eventualmente utili nell'irrigazione dei campi circostanti, essendo la zona del parco di Manduria costituita perlopiù da terreni adibiti all'agricoltura.



LEGENDA

- Aerogeneratori
- Fossi di Guardia
- Verso scorrimento fossi
- Verso scorrimento tombini
- Pozzetto
- Tombino

 REGIONE PUGLIA	 Provincia di Taranto
-----------------------	-----------------------------

Committente:
Manduria-Oria Wind Energy S.r.l.
via Sardegna, 40
00187 Roma (RM)
P.IVA/C.F.: 15656951007

Documento:
PROGETTO DEFINITIVO

Titolo del Progetto:
PARCO EOLICO "MANDURIA"

Elaborato:
**Planimetria Idraulica
Tav.7**

ID PROGETTO	DISCIPLINA	CAPITOLO	TIPO	REVISIONE	SCALA	FORMATO
IT-VesMaO-Gem	CW	HYD	DW	0	1:2.000	A0

NOME FILE: IT-VesMaO-Gem-CW-HYD-DW-02.07-Rev.0

Progettazione:

Gemsa
ENERGY GROUP

Ing. Saverio Pagliuso
 Ing. Mario Francesco Perri
 Ing. Giorgio Salatino
 Ing. Claudio Coscarella

Rev.	Prima Emissione	Descrizione Revisione	Redatto	Controllato	Approvato
00	09/2021	PRIMA EMISSIONE	GEMSA	GEMSA	MANDURIA-ORIA