



Committente:
Manduria-Oria Wind Energy S.r.l.
 via Sardegna, 40
 00187 Roma (RM)
 P.IVA/C.F. 15856951007

Documento:
PROGETTO DEFINITIVO

Titolo del Progetto:
PARCO EOLICO "MANDURIA"

Elaborato:
**Rilievo topografico
 Tav.01**

ID PROGETTO	DISCIPLINA	CAPITOLO	TIPO	REVISIONE	SCALA	FORMATO
IT-VesMaO-Gem	CW	SM	DW	0	1:2.000	A1

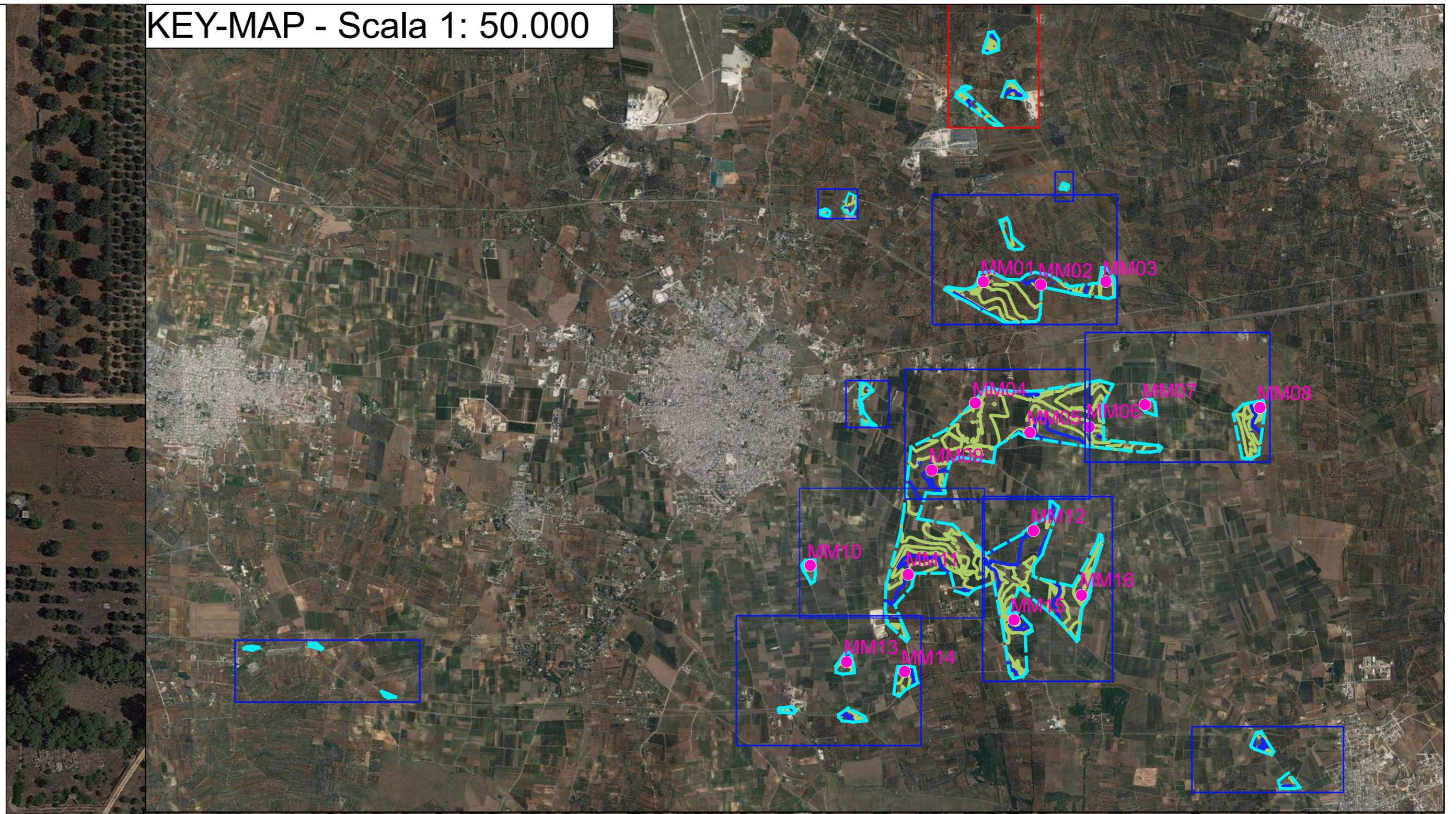
NOME FILE: IT-VesMaO-Gem-CW-SM-DW-01.01-Rev.0

Progettazione:
Ing. Saverio Pagliuso
Ing. Mario Francesco Perri
Ing. Giorgio Salatino
Ing. Claudio Coscarella



Rev.	Prima Emissione	Descrizione Revisione	Redatto	Controllato	Approvato
00	10/2021	PRIMA EMISSIONE	GEMSA	GEMSA	MANDURIA-ORIA

KEY-MAP - Scala 1: 50.000



- Legenda**
- Aerogeneratori
 - Elementi rilievo topografico
 - Linea alta tensione
 - Cabina elettrica
 - Edicola votiva
 - Aerogeneratore esistente
 - Fabbricato esistente
 - Vasca
 - Vigneto
 - Punto battuto e relativa quota terreno
 - Strada esistente
 - Curve di livello intervallo 1,00 mt
 - Curve di livello intervallo 5,00 mt
 - Limiti aree rilevate

