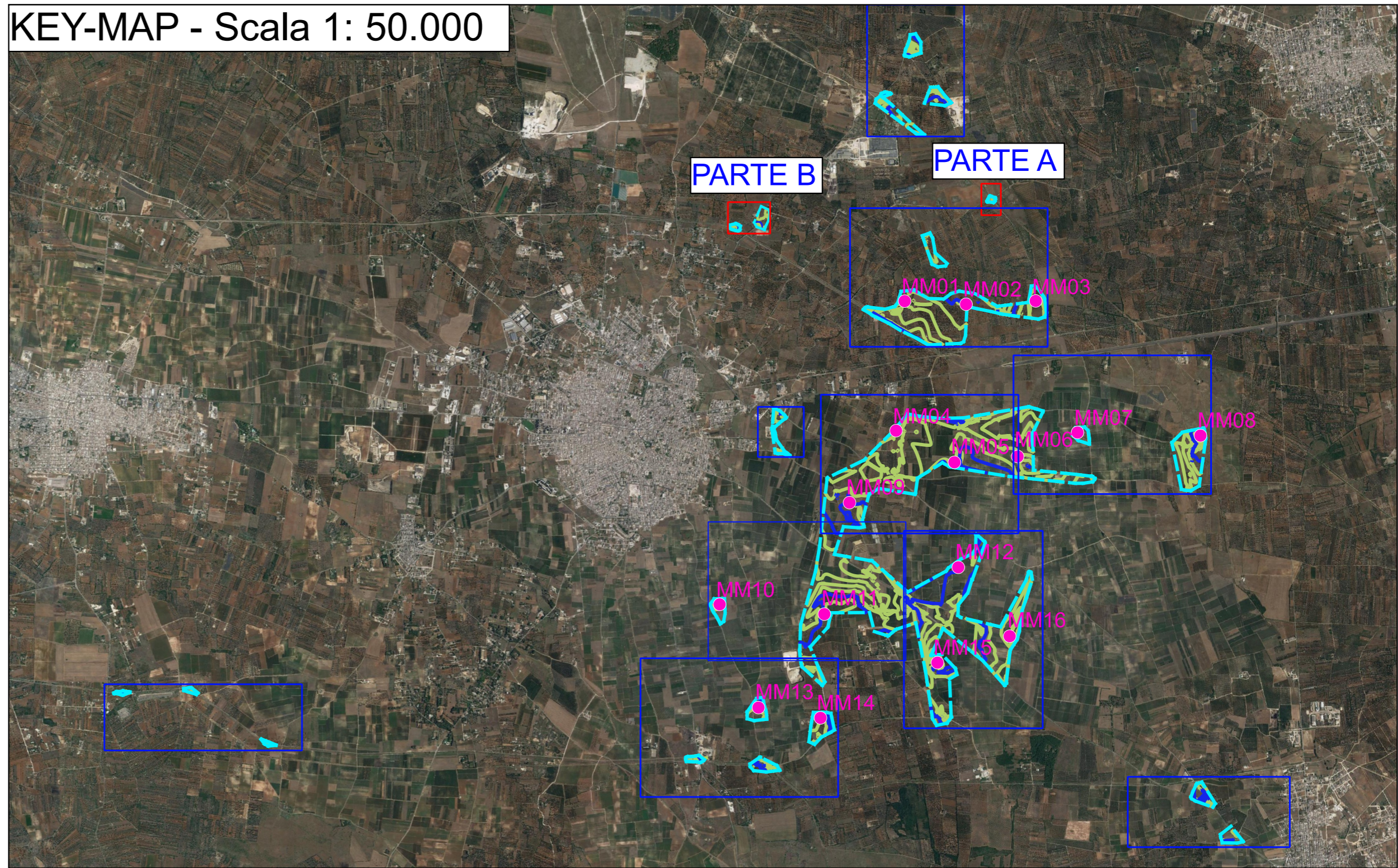



Legenda

- Aerogeneratori
- Elementi rilievo topografico
- Linea alta tensione
- Cabina elettrica
- Edicola votiva
- Aerogeneratore esistente
- Fabbricato esistente
- Vasca
- Vigneto
- Punto battuto e relativa quota terreno
- Strada esistente
- Curve di livello intervallo 1,00 mt
- Curve di livello intervallo 5,00 mt
- Limiti aree rilevate

KEY-MAP - Scala 1: 50.000



 REGIONE PUGLIA	 Provincia di Taranto					
Committente: Manduria-Oria Wind Energy S.r.l. via Sardegna, 40 00187 Roma (RM) P.IVA/C.F. 15856951007						
Documento: PROGETTO DEFINITIVO						
Titolo del Progetto: PARCO EOLICO "MANDURIA"						
Elaborato:	Rilievo topografico Tav.02					
ID PROGETTO	DISCIPLINA	CAPITOLO	TIPO	REVISIONE	SCALA	FORMATO
IT-VesMaO-Gem	CW	SM	DW	0	1:2.000	A2
NOME FILE:		IT-VesMaO-Gem-CW-SM-DW-01.02-Rev.0				
Progettazione: 		Ing. Saverio Pagliuso Ing. Mario Francesco Perri Ing. Giorgio Salatino Ing. Claudio Coscarella				
Rev:	Prima Emissione	Descrizione Revisione	Redatto	Controllato	Approvato	
00	10/2021	PRIMA EMISSIONE	GEMSA	GEMSA	MANDURIA-ORIA	

