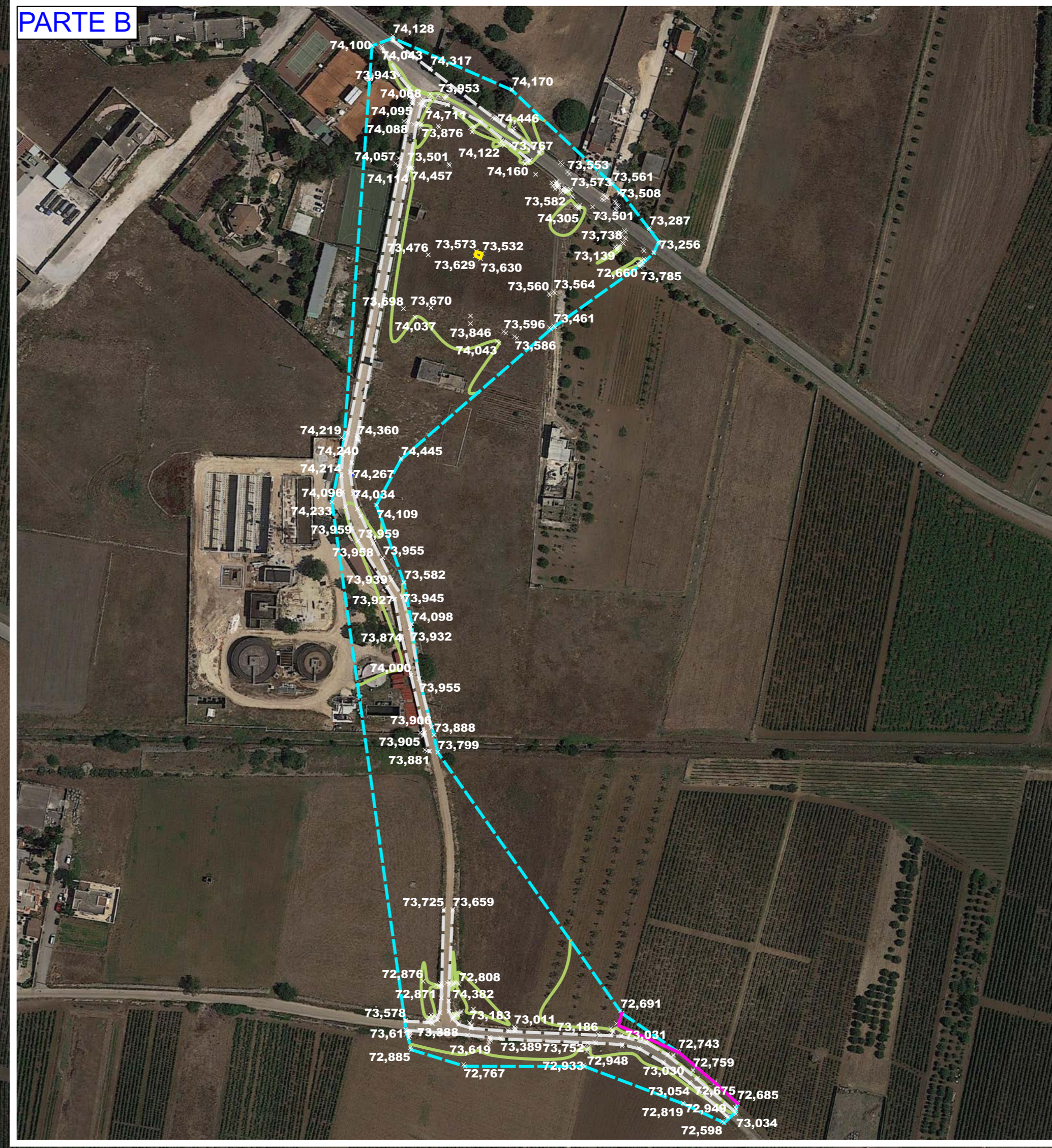




- Legenda**
- Aerogeneratori
  - Elementi rilievo topografico
  - Linea alta tensione
  - Cabina elettrica
  - Edicola votiva
  - Aerogeneratore esistente
  - Fabbricato esistente
  - Vasca
  - Vigneto
  - Punto battuto e relativa quota terreno
  - Strada esistente
  - Curve di livello intervallo 1,00 mt
  - Curve di livello intervallo 5,00 mt
  - Limiti aree rilevate



|   |                 |   |         |             |               |         |
|---|-----------------|---|---------|-------------|---------------|---------|
|   |                 |   |         |             |               |         |
| Committente: <b>Manduria-Oria Wind Energy S.r.l.</b><br>via Sardegna, 40<br>00187 Roma (RM)<br>P.IVA/C.F. 1585051007  |                 |   |         |             |               |         |
| Documento: <b>PROGETTO DEFINITIVO</b>   |                 |   |         |             |               |         |
| Titolo del Progetto: <b>PARCO EOLICO "MANDURIA"</b>   |                 |   |         |             |               |         |
| Elaborato: <b>Rilievo topografico Tav.04</b>  |                 |   |         |             |               |         |
| ID PROGETTO   | DISCIPLINA      | CAPITOLO  | TIPO    | REVISIONE   | SCALA         | FORMATO |
| IT-VesMaO-Gem   | CW              | SM  | DW      | 0           | 1:2.000       | A0      |
| NOME FILE:  |                 | IT-VesMaO-Gem-CW-SM-DW-01.04-Rev.0  |         |             |               |         |
| Progettazione:  |                 | Ing. Saverio Pagliuso<br>Ing. Mario Francesco Perri<br>Ing. Giorgio Salatino<br>Ing. Claudio Coscarella |         |             |               |         |
| Rev.  | Prima Emissione | Descrizione Revisione   | Redatto | Controllato | Approvato     |         |
| 00  | 10/2021         | PRIMA EMISSIONE   | GEMSA   | GEMSA       | MANDURIA-ORIA |         |
|   |                 |   |         |             |               |         |
|   |                 |   |         |             |               |         |