

Manduria Oria Wind Energy S.r.l

Gennaio 2022

Parco Eolico “Manduria” sito nel Comune di Manduria

**Rendering dai centri
abitati e beni
culturali 4 di 6**



REGIONE
PUGLIA



Provincia di
Taranto



Committente:

Manduria-Oria Wind Energy S.r.l.
via Sardegna, 40
00187 Roma (RM)
P.IVA/C.F. 15856951007

Documento:

PROGETTO DEFINITIVO

Titolo del Progetto:

PARCO EOLICO "MANDURIA"

Elaborato:

Rendering dai centri abitati e beni culturali 4 di 6

ID PROGETTO	DISCIPLINA	CAPITOLO	TIPO	REVISIONE	SCALA	FORMATO
IT-VesMaO-Gem	-	-	-	-	-	A0

NOME FILE:

IT-VesMaO-Gem-ENV-PAE-DW-30d-Rev.0

Progettazione:



Geol. Gaetano Bordone

Interprogetti
ingegneria costruzioni ambiente

Arch. Alfredo Masillo

Geol. Giuseppe Masillo

Ing. Saverio Pagliuso

Arch. Savino Martucci

Rev:	Prima Emissione	Descrizione Revisione	Redatto	Controllato	Approvato
00	DATA_REV_00	PRIMA EMISSIONE	Interprogetti	GEMSA	MANDURIA-ORIA



ANTE OPERAM

MM13MM10

MM14



RENDERING

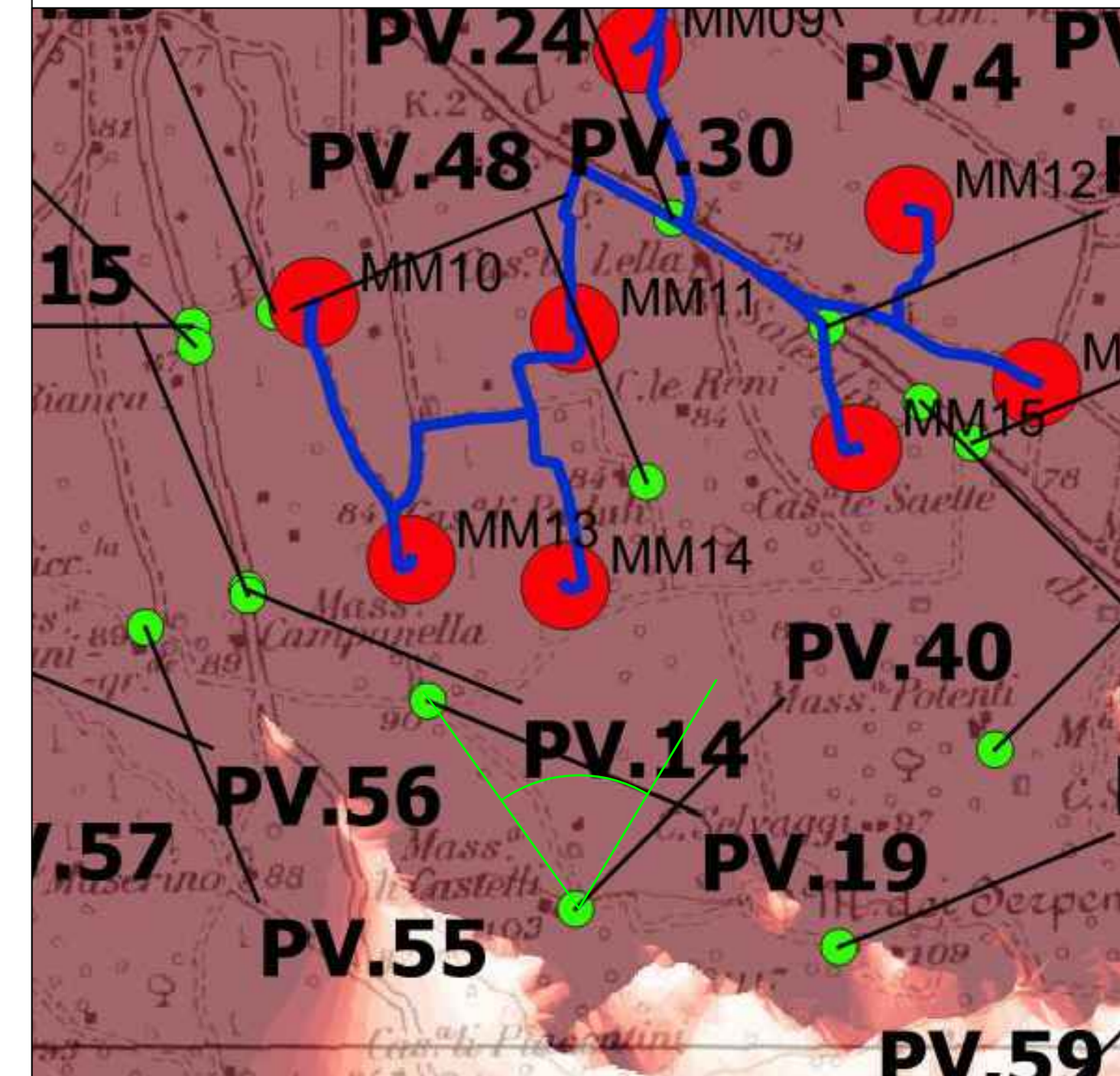
MM13MM10

MM14



POST OPERAM

Inquadramento territoriale



Rilevamento Fotografico

SCHEDA	40	IDENTIFICATIVO:	Sito Archeologico	DISTANZA	795 m
Coordinate piane nel sistema UTM/wgs84					
EST	NORD	quota m s.l.m.	altezza osservatore		
725911.00 m E	4470487.00 m	101m	1.90 m		

PV.40_area archeologica li castelli

Rendering e fotosimulazione in corrispondenza del sito archeologico "Li Castelli"

Nel rendering sono visibili tutti gli aerogeneratori che compongono il parco eolico in progetto.

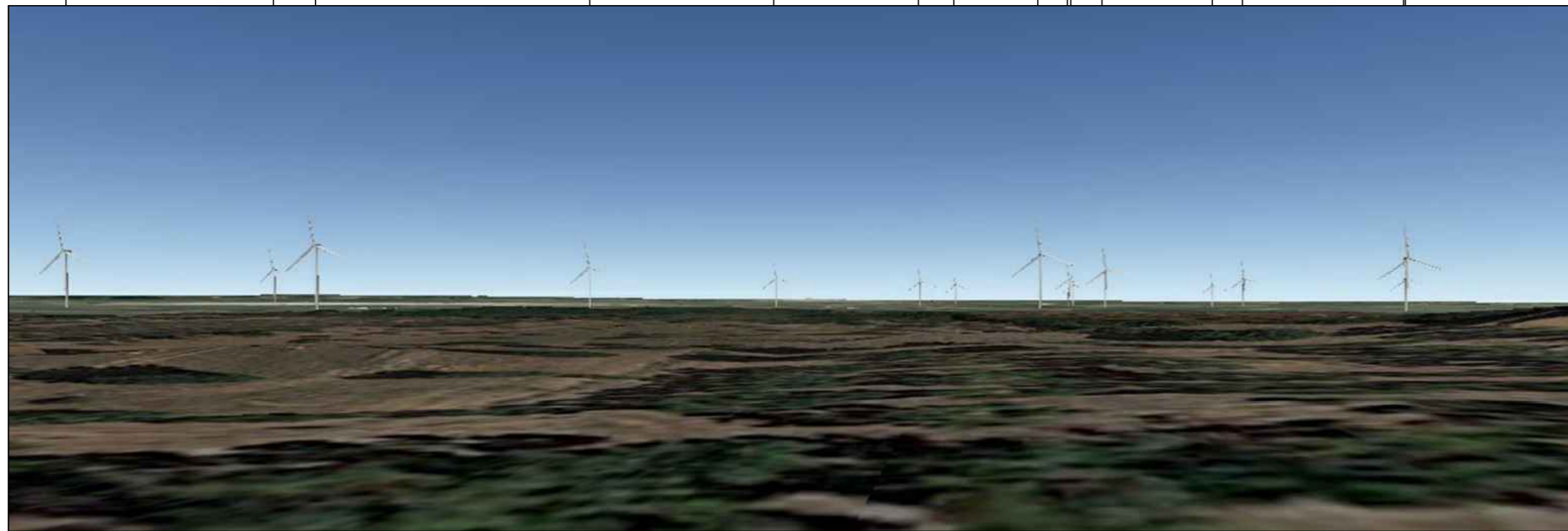
Nella foto simulazioni sono visibili tre aerogeneratori poiché l'area caratterizzata dalla presenza di coltivazioni arboree e da macchia mediterranea, che mitigano quando non nascondono del tutto la visibilità parco eolico.

L'interferenza fra le componenti del paesaggio e il parco eolico è quindi limitata.



ANTE OPERAM

MM10 MM14 MM11 MM09 MM04 MM01 MM15 MM05 MM12 MM03 MM15 MM06 MM16 MM07

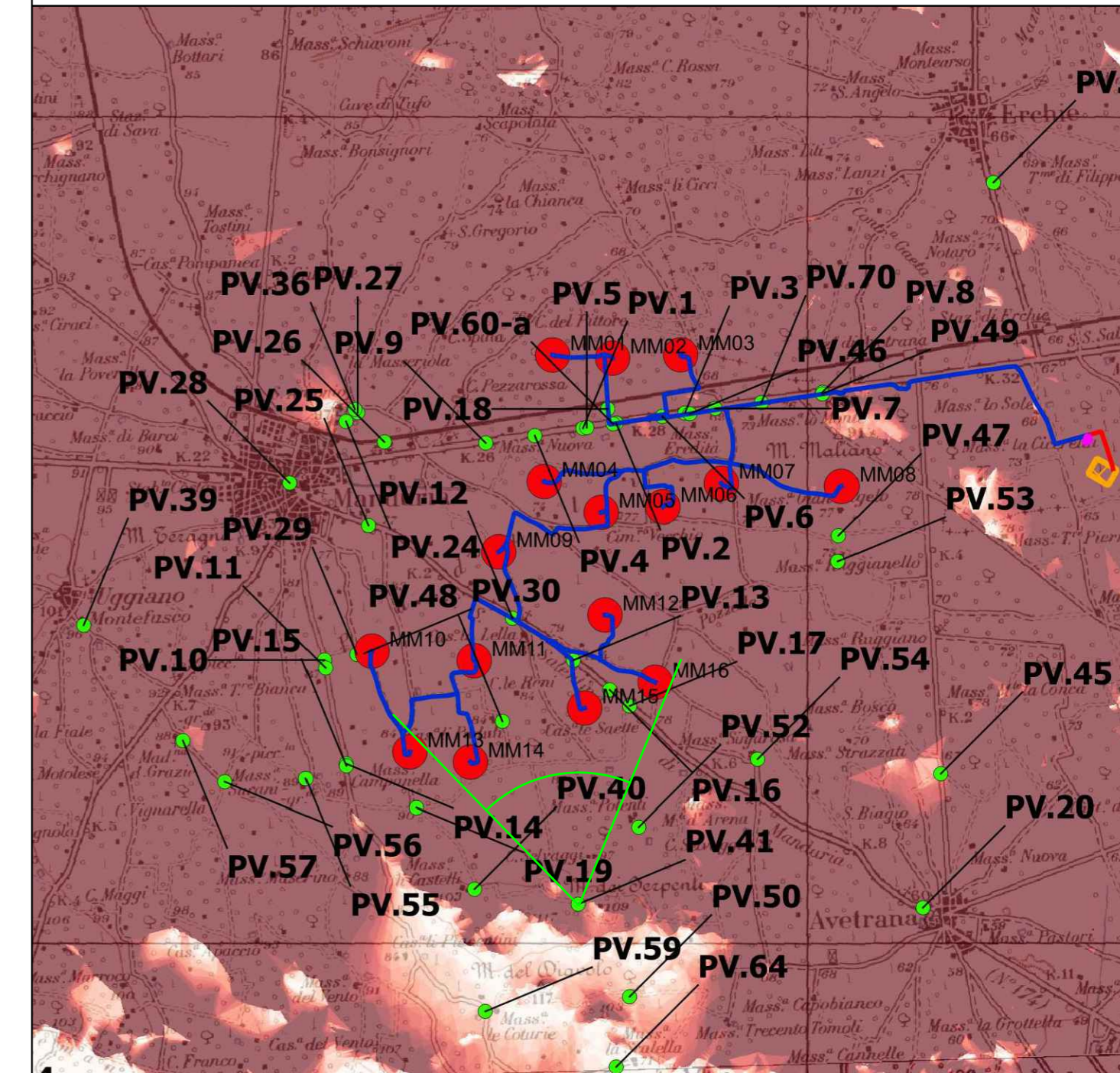


RENDERING



POST OPERAM

Inquadramento territoriale



Rilevamento Fotografico

SCHEDA	41	IDENTIFICATIVO:	Boschi e macchie	DISTANZA	798 m ca
Coordinate piane nel sistema UTM/wgs84					
EST	NORD	quota m s.l.m.	altezza osservatore		
727166.00 m E	4470306.00 m N	100m	1.90 m		

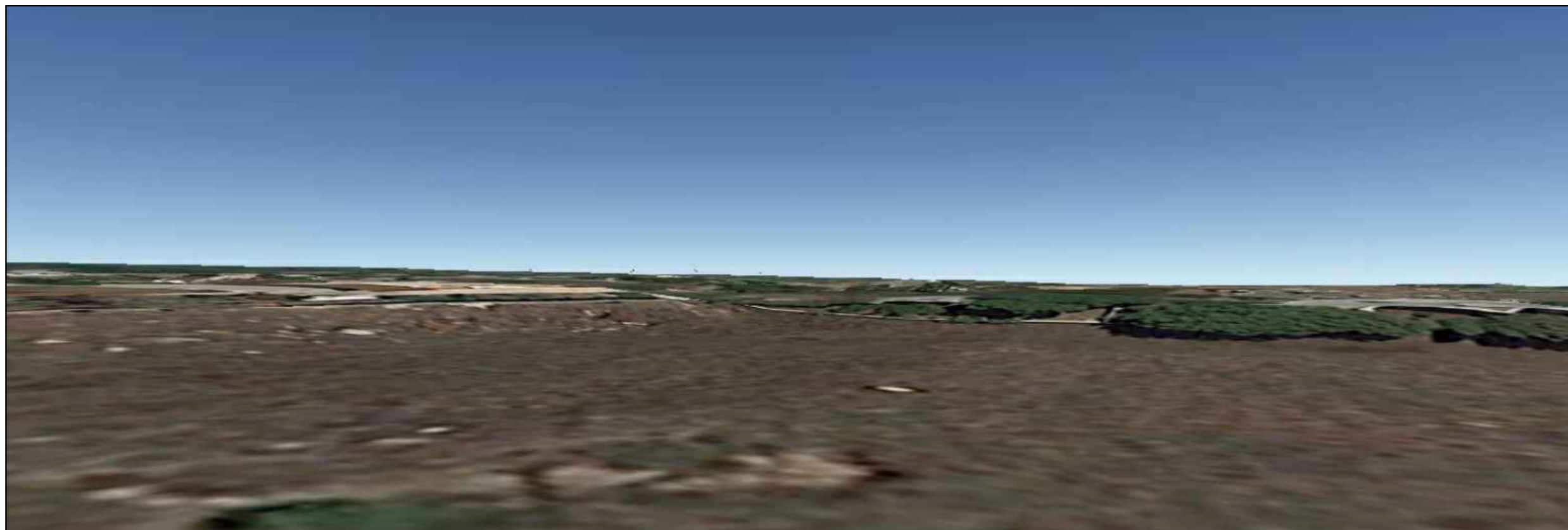
PV.41_boschi e macchie 937-mm14

Rendering e fotosimulazione in prossimità di aree con boschi e macchie.

Nel rendering sono visibili tutti gli aerogeneratori che compongono il parco eolico
 Nella foto simulazioni non è visibile nessun aerogeneratori perché l'area caratterizzata dalla presenza di coltivazioni arboree che mitigano quando non nascondono del tutto la visibilità parco eolico.
 L'interferenza fra le componenti del paesaggio e il parco eolico è quindi limitata.



ANTE OPERAM

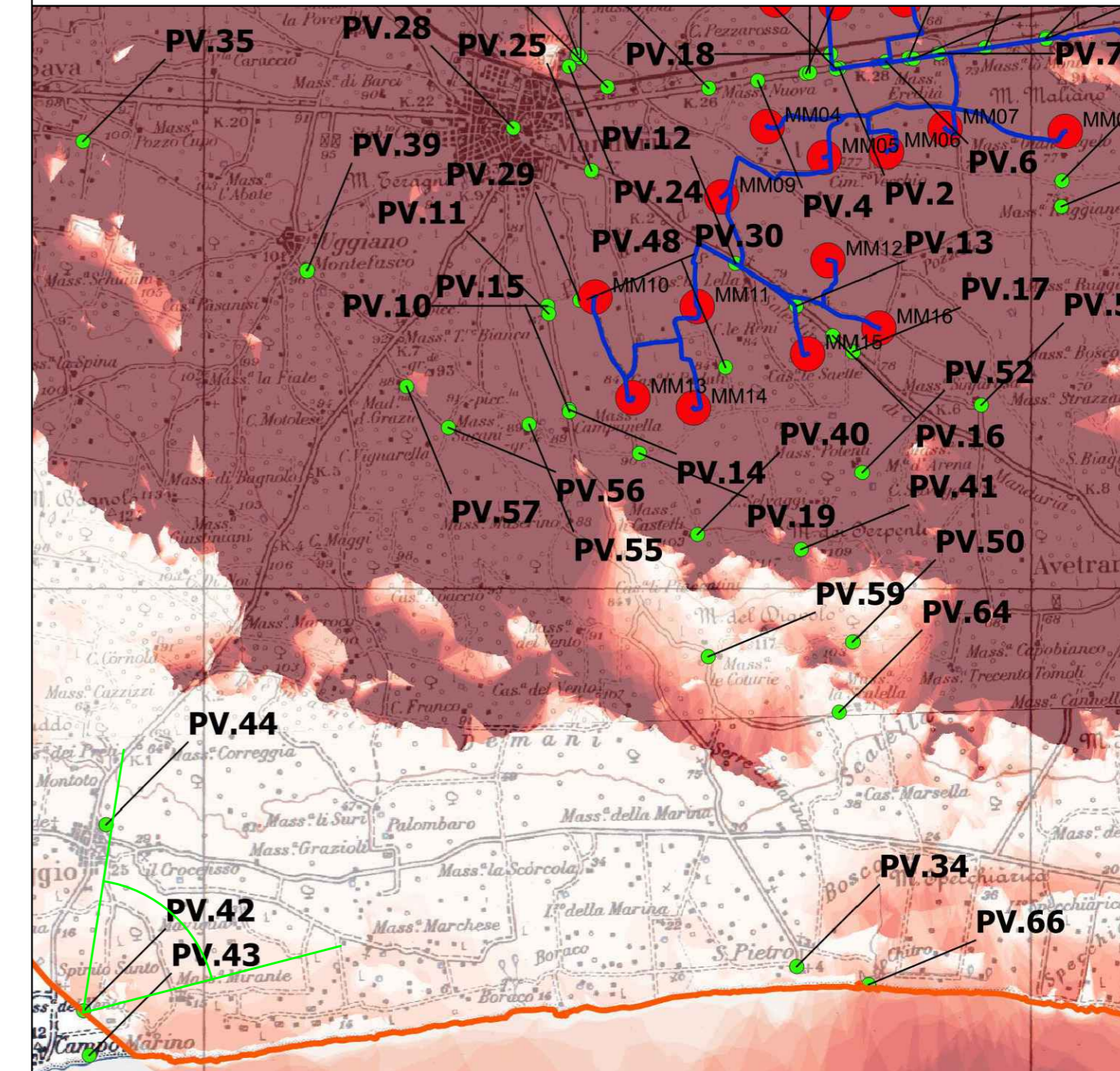


RENDERING



POST OPERAM

Inquadramento territoriale



Rilevamento Fotografico

SCHEDA	42	IDENTIFICATIVO:	C. ab. - Campomarino	DISTANZA	9.938 m ca
Coordinate piane nel sistema UTM/wgs84					
EST	NORD	quota m s.l.m.	altezza osservatore		
718479.00 m E	4464723.00 m N	10m	1.90 m		

PV.42_Campomarino periferia NORD EST

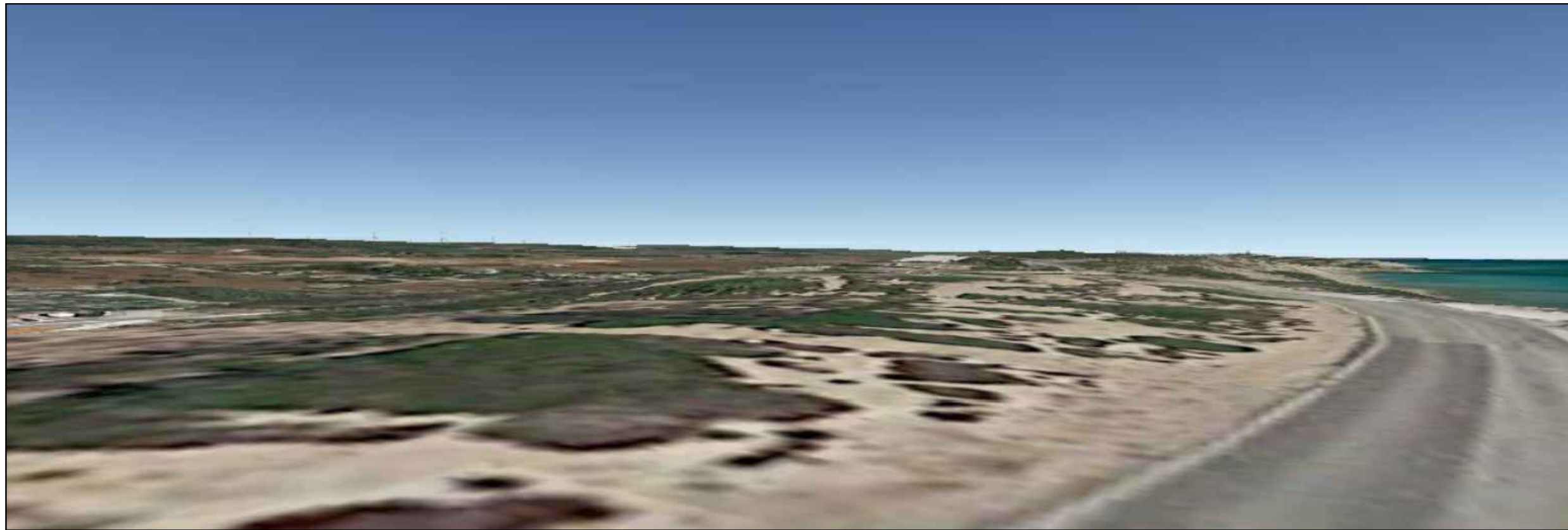
Rendering e fotosimulazione in corrispondenza dell'ingresso di Torre Colimena dalla Strada Provinciale SP 140.

Nel rendering, sulla linea d'orizzonte, sono visibili tre aerogeneratori di quelli che costituiscono il parco eolico in progetto. Nel foto inserimento risultano del tutto invisibili perché schermati dalla vegetazione esistente.

Non vi è quindi interferenza fra parco eolico in progetto e paesaggio.



ANTE OPERAM

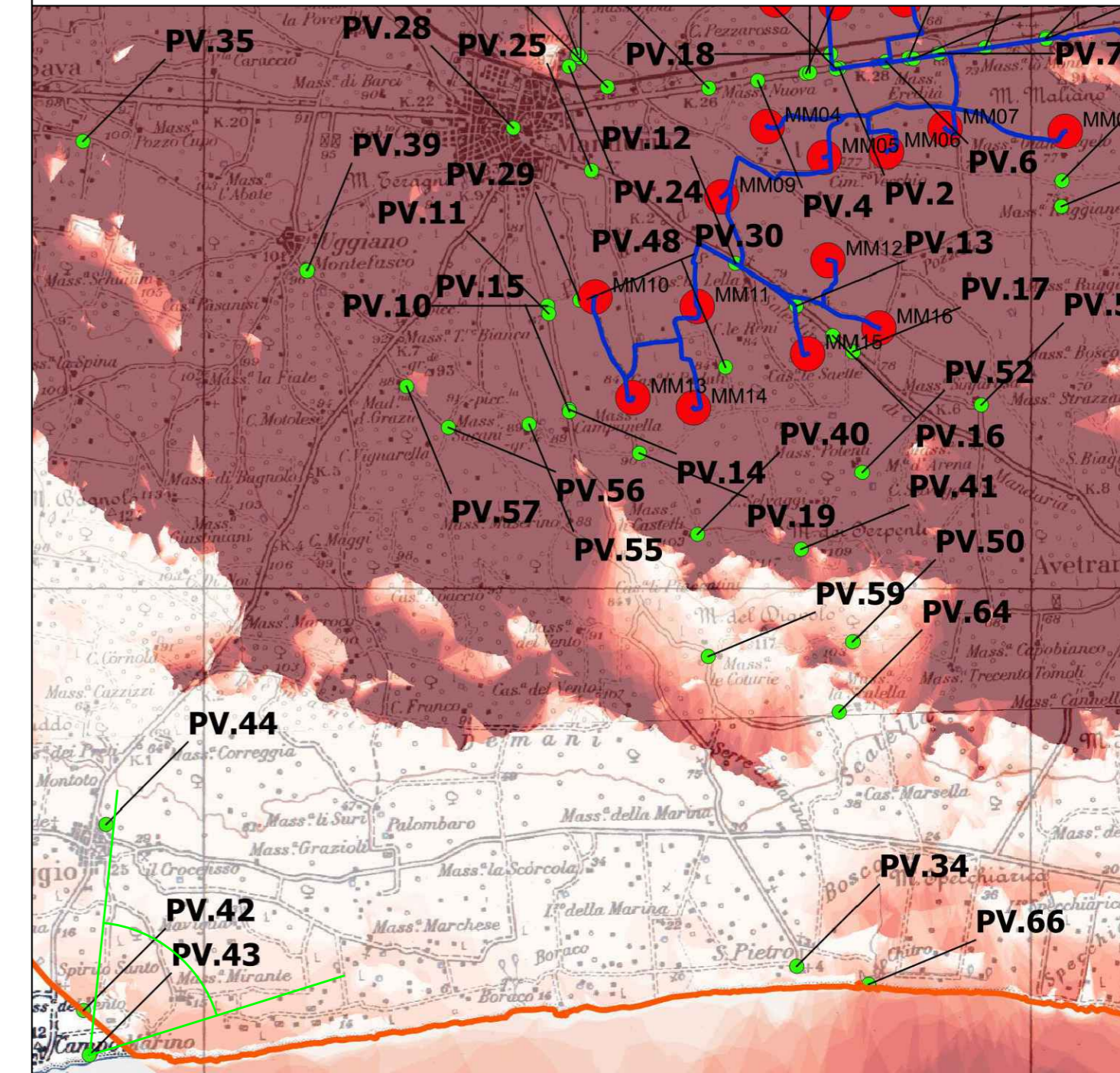


RENDERING



POST OPERAM

Inquadramento territoriale



Rilevamento Fotografico

SCHEDA	43	IDENTIFICATIVO:	Dune di Campomarino	DISTANZA	10.352 m ca
Coordinate piane nel sistema UTM/wgs84					
EST	NORD	quota m s.l.m.	altezza osservatore		
718549.00 m E	4464183.00 m N	9m	1.90 m		

PV.43_dune di Campomarino

Rendering e fotosimulazione in corrispondenza delle Dune di Campomarino.
 Nel rendering non è visibile nessun aerogeneratore, e di conseguenza risultano invisibili nel foto inserimento per via della distanza fra parco e punto di ripresa, oltre alle caratteristiche morfologiche del terreno.
 Non vi è quindi nessuna interferenza fra parco eolico in progetto e paesaggio.



ANTE OPERAM

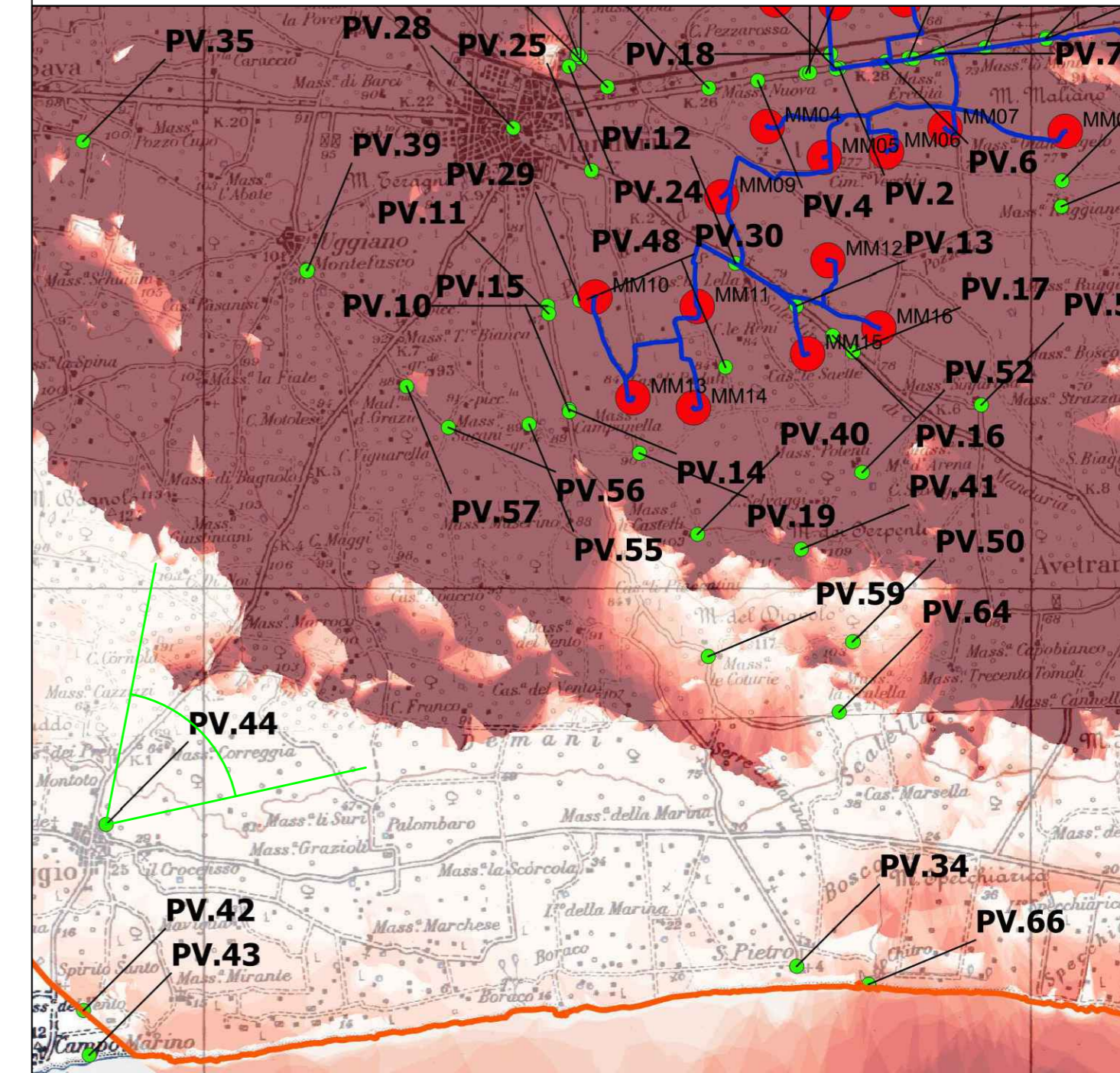


RENDERING



POST OPERAM

Inquadramento territoriale



Rilevamento Fotografico

SCHEDA	44	IDENTIFICATIVO:	C.ab. - Maruggio	DISTANZA	8.191 m ca
Coordinate piane nel sistema UTM/wgs84					
EST	NORD	quota m s.l.m.	altezza osservatore		
718753.00 m E	4466978.00 m N	28m	1.90 m		

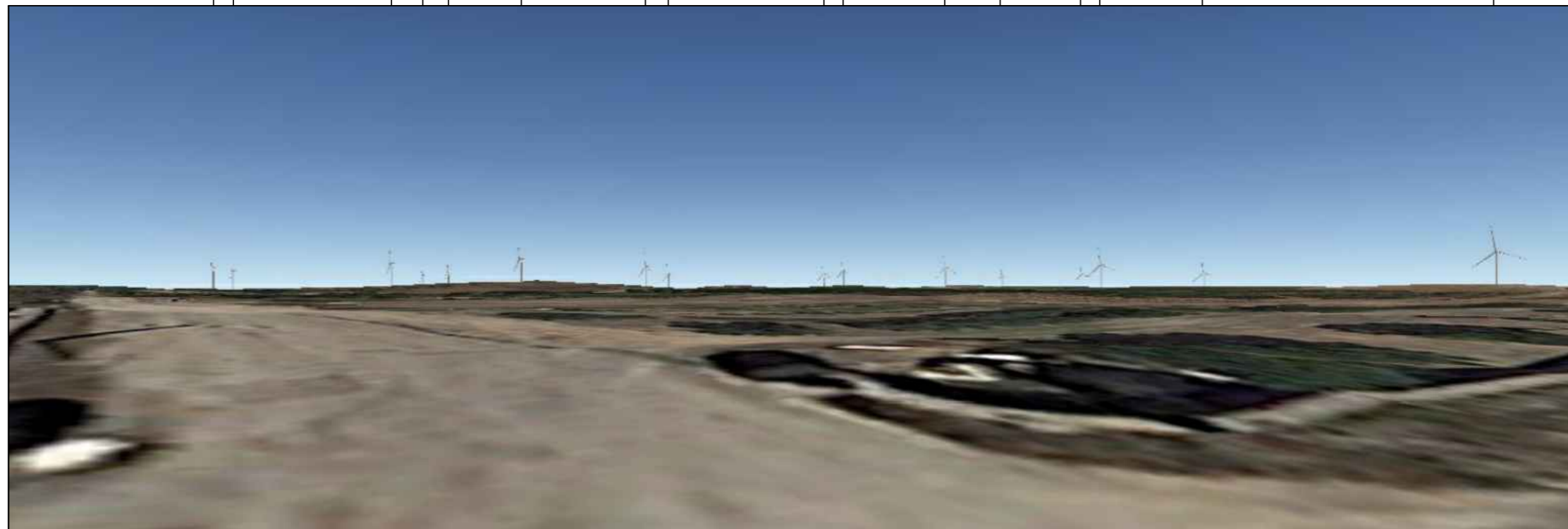
PV.44_Maruggio periferia est

Rendering e fotosimulazione in corrispondenza della periferia est dell'abitato di Maruggio. Nel rendering non è visibile nessun aerogeneratore, e di conseguenza risultano invisibili nel foto inserimento per via della distanza fra parco eolico e punto di ripresa, e delle caratteristiche morfologiche del terreno. Non vi è quindi nessuna interferenza fra parco eolico in progetto e paesaggio.



ANTE OPERAM

MM14 MM13 MM10 MM16 MM12 MM09 MM04 MM05 MM06 MM01 MM02 MM07 MM03 MM08



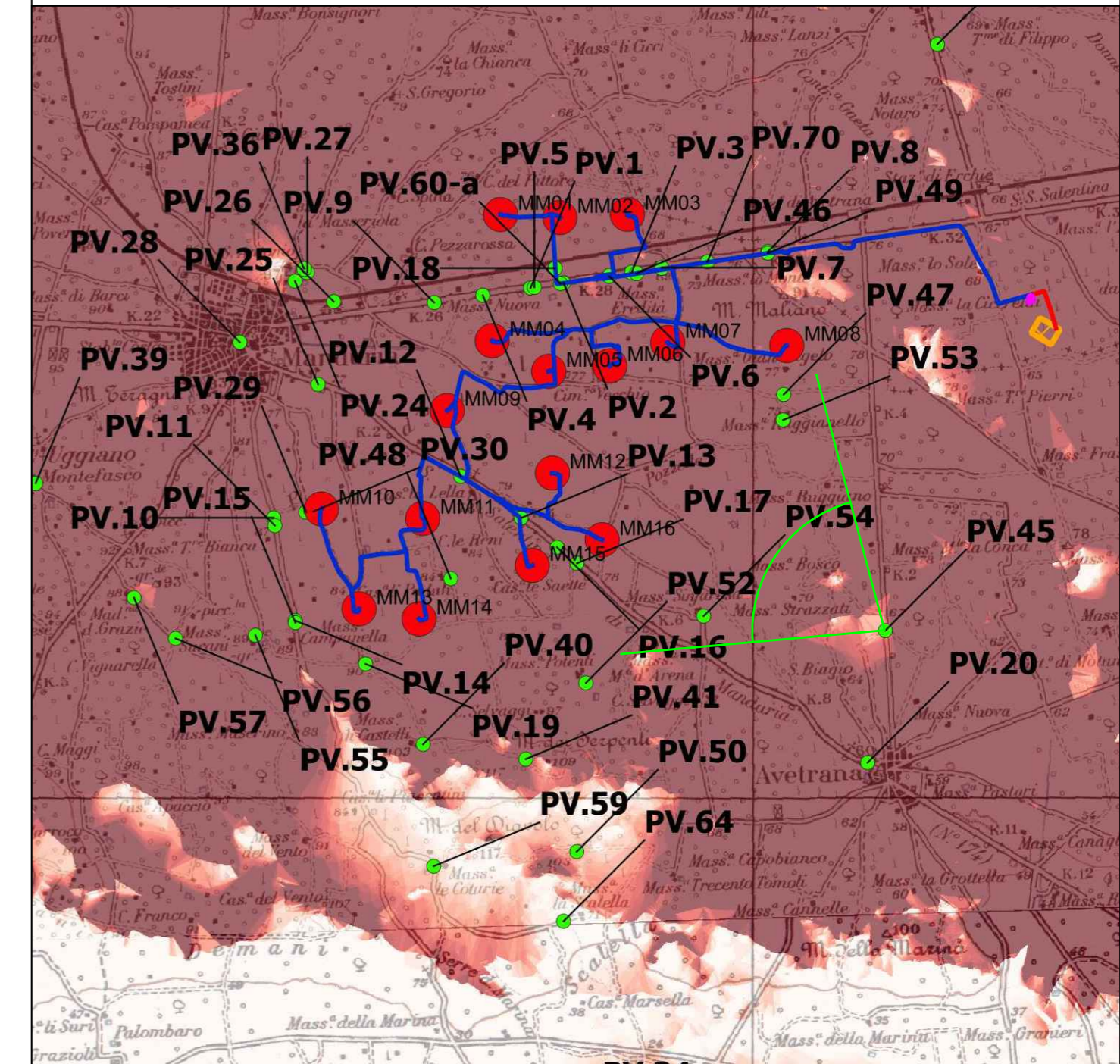
RENDERING

MM06 MM01 MM08



POST OPERAM

Inquadramento territoriale



Rilevamento Fotografico

SCHEDA	45	IDENTIFICATIVO:	Masseria	DISTANZA	3.647 m ca
Coordinate piane nel sistema UTM/wgs84					
EST	NORD	quota m s.l.m.	altezza osservatore		
731553.00 m E	4471878.00 m N	65m	1.90 m		

PV.45_Masseria "Bosco"

Rendering e fotosimulazione in corrispondenza del a Masseria Bosco.

Nel rendering è visibile l'intero parco eolico. Nel foto-inserimento sono visibili solo tre aerogeneratori (MM06-MM01-MM08) perché più vicini alla masseria e/o non schermati da vegetazione o edifici esistenti.

L'impatto visivo comunque risulta mitigato dalla distanza degli aerogeneratori dal punto di presa.



ANTE OPERAM

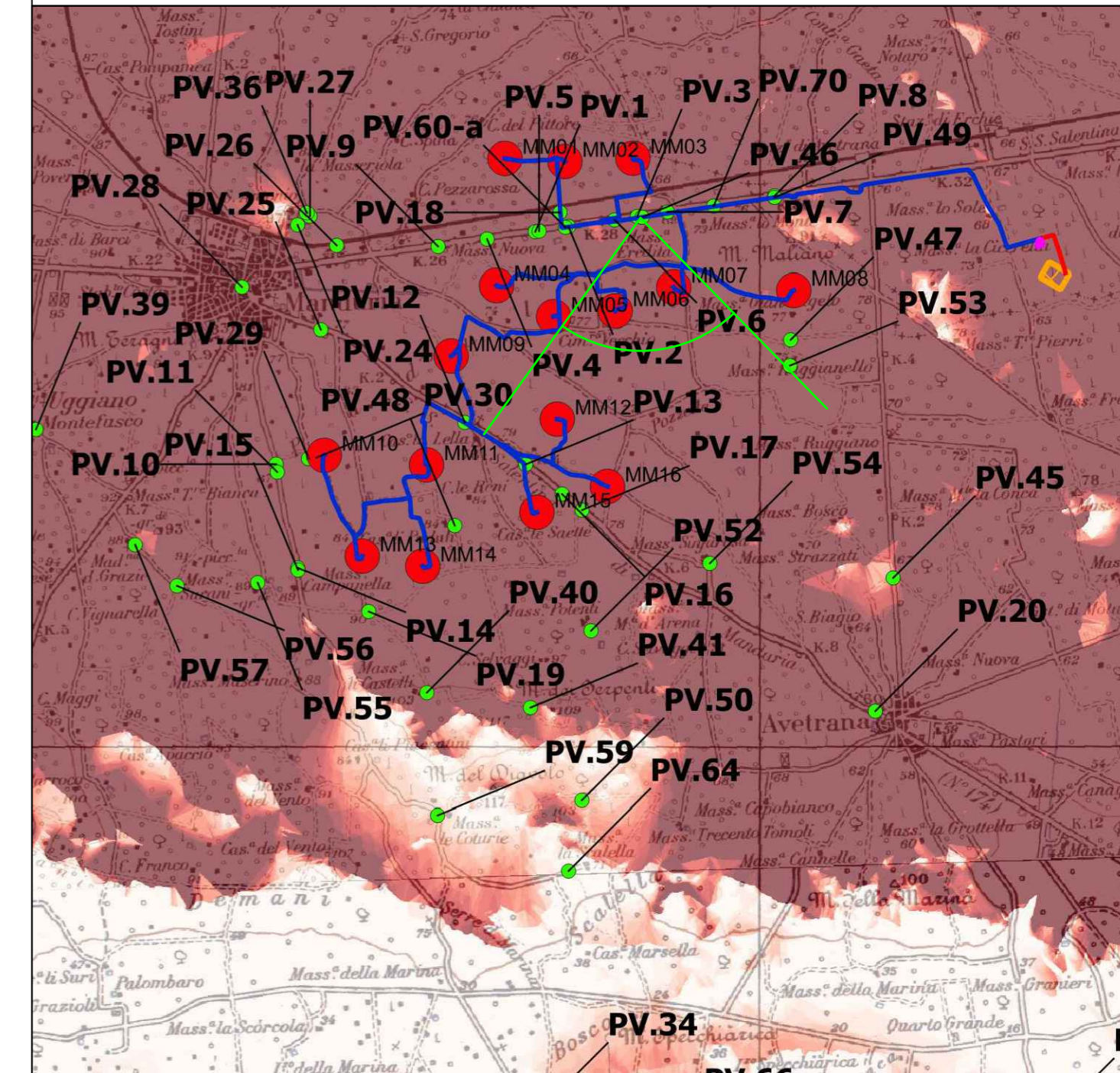


RENDERING



POST OPERAM

Inquadramento territoriale



Rilevamento Fotografico

SCHEDA	46	IDENTIFICATIVO:	Masseria	DISTANZA	904 m ca
Coordinate piane nel sistema UTM/wgs84					
EST	NORD	quota m s.l.m.	altezza osservatore		
728520.00 m E	4476242.00 m N	72m	1.90 m		

PV.46_Masseria "Eritati"

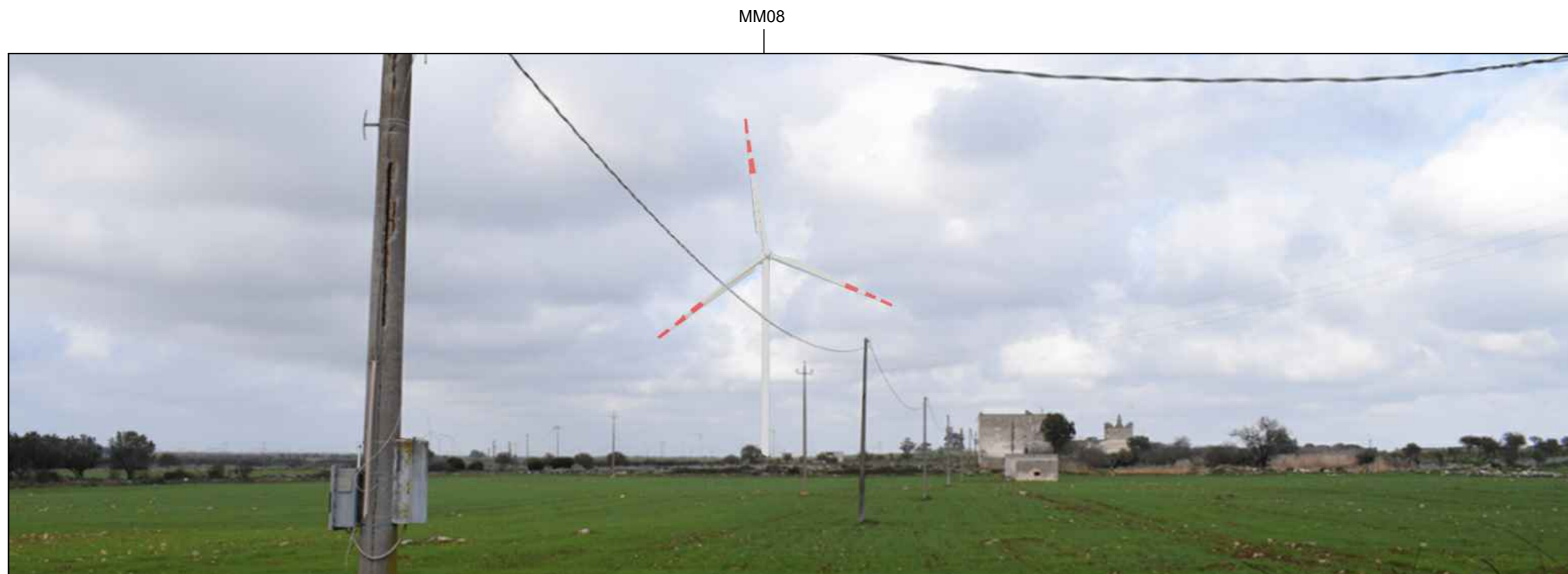
Rendering e fotosimulazione in corrispondenza della Masseria Eritati. Nel rendering sono visibili sei aerogeneratori del parco eolico. Nel foto-inserimento rimangono tutti visibili ed in particolare gli aerogeneratori MM06 e MM07 più vicini alla Masseria. Gli aerogeneratori non sono schermati da vegetazione perché l'intera area è coltivata a seminativo e edifici esistenti (masseria) non riescono a nascondere o mitigare l'impatto visivo che si determina. In definitiva comunque, gli aerogeneratori si inseriscono in un paesaggio pianeggiante privo di elementi con valenza paesaggistica e pertanto non interferiscono, ma interagiscono con il paesaggio.



ANTE OPERAM

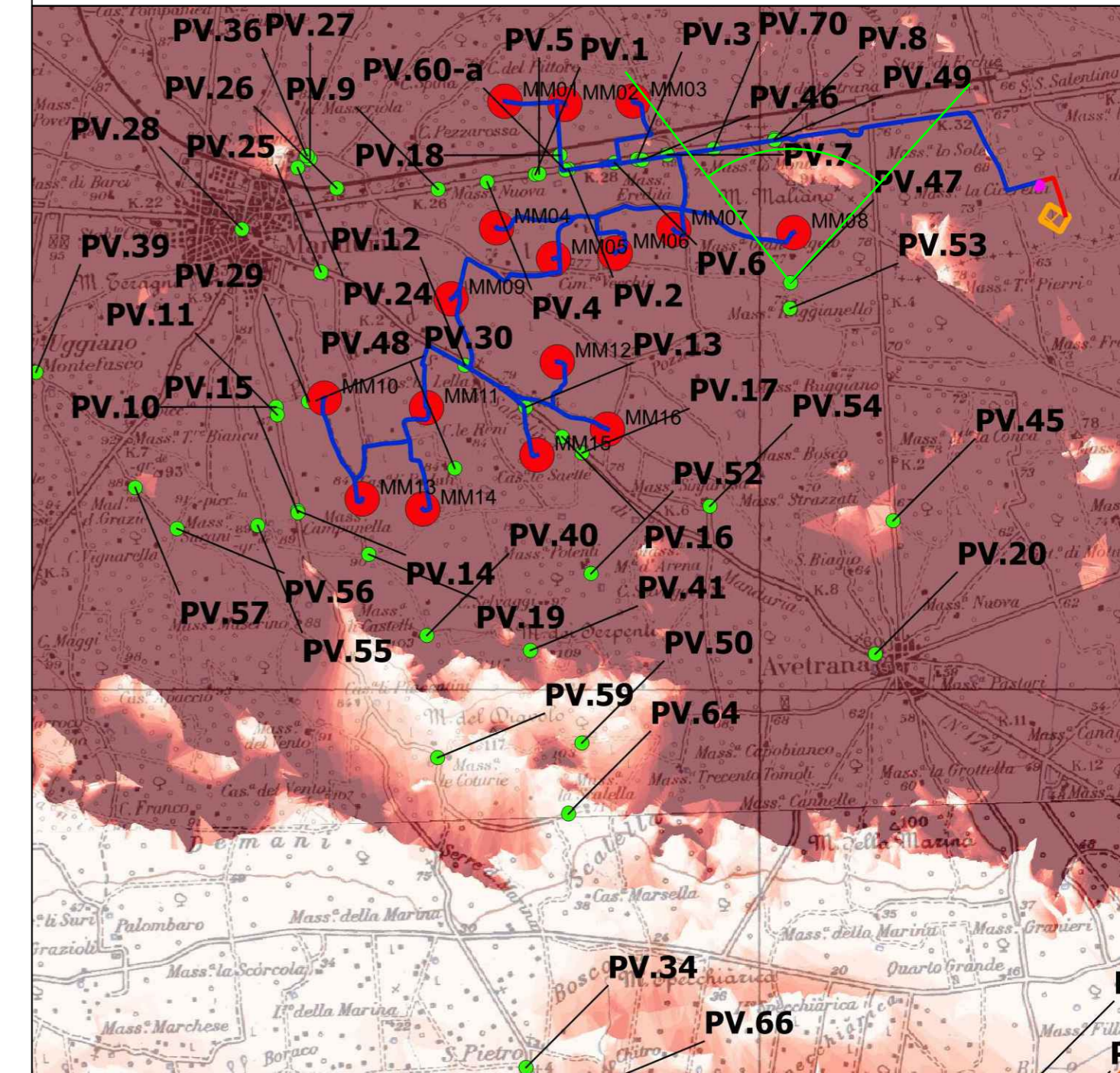


RENDERING



POST OPERAM

Inquadramento territoriale



Rilevamento Fotografico

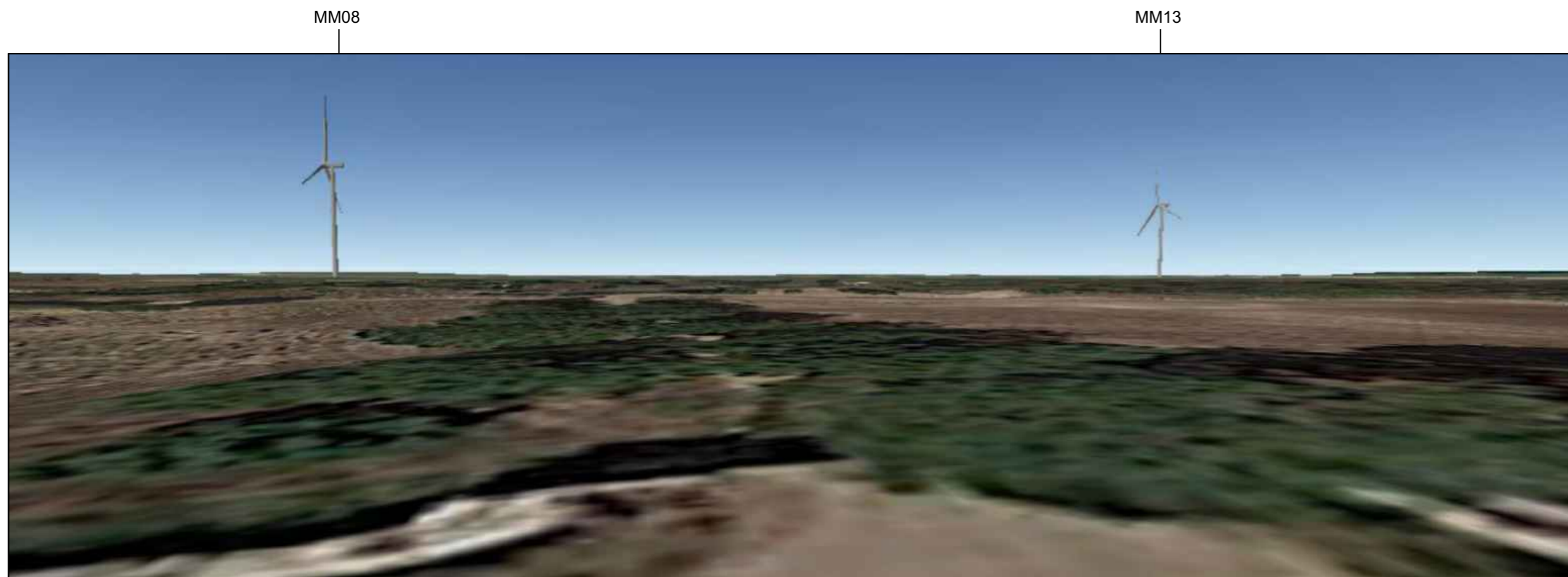
SCHEDA	47	IDENTIFICATIVO:	Masseria	DISTANZA	600 m ca
Coordinate piane nel sistema UTM/wgs84					
EST	NORD	quota m s.l.m.	altezza osservatore		
730320.00 m E	4474764.00 m N	74m	1.90 m		

PV.47_Masseria "Giannangelo"

Rendering e fotosimulazione in corrispondenza della Masseria Giannangelo.
 Nel rendering è visibile un solo aerogeneratore del parco eolico. Nel foto-inserimento rimane visibile a causa della distanza dello stesso aerogeneratore MM8 dalla masseria (600 m).
 In definitiva comunque, l'aerogeneratore si inserisce in un paesaggio pianeggiante privo di elementi di valenza paesaggistica e pertanto si inserisce ed interagisce con il paesaggio.



ANTE OPERAM

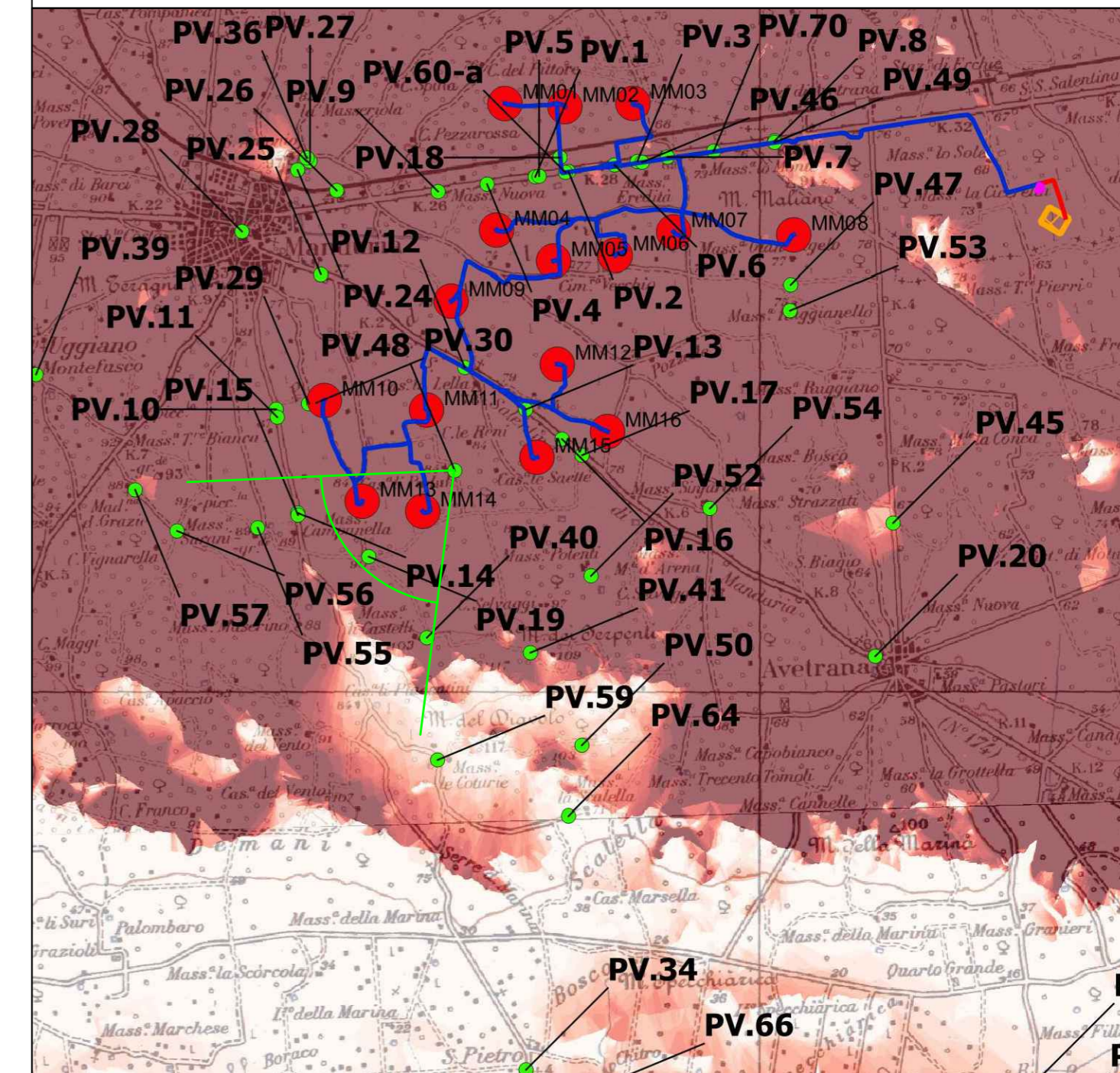


RENDERING



POST OPERAM

Inquadramento territoriale



Rilevamento Fotografico

SCHEDA	48	IDENTIFICATIVO:	Masseria	DISTANZA	626 m ca
Coordinate piane nel sistema UTM/wgs84					
EST	NORD	quota m s.l.m.	altezza osservatore		
726249.00 m E	4472513.00 m N	84m	1.90 m		

PV.48_Masseria "le Monache"

Rendering e fotosimulazione in corrispondenza della Masseria Le Monache
 Nel rendering sono visibili due aerogeneratori.
 Nel foto-inserimento non sono visibili poiché schermati da edifici e vegetazione esistenti.
 Non vi sono quindi alterazioni nella percezione del paesaggio.



ANTE OPERAM

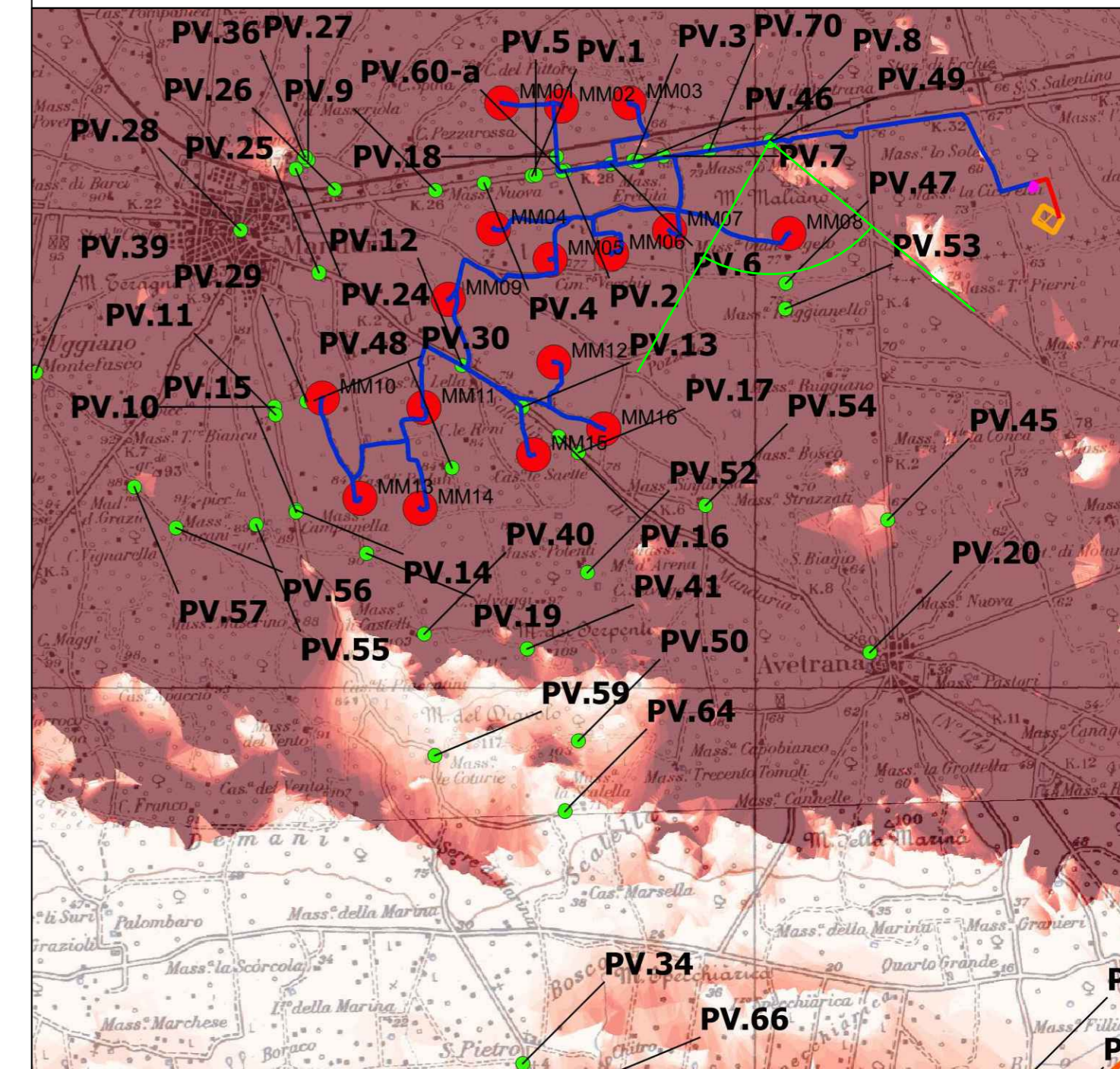


RENDERING



POST OPERAM

Inquadramento territoriale



Rilevamento Fotografico

SCHEDA	49	IDENTIFICATIVO:	Masseria	DISTANZA	1144 m ca
Coordinate piane nel sistema UTM/wgs84					
EST	NORD	quota m s.l.m.	altezza osservatore		
730126.00 m E	4476483.00 m N	75m	1.90 m		

PV.49_masseria lu monte

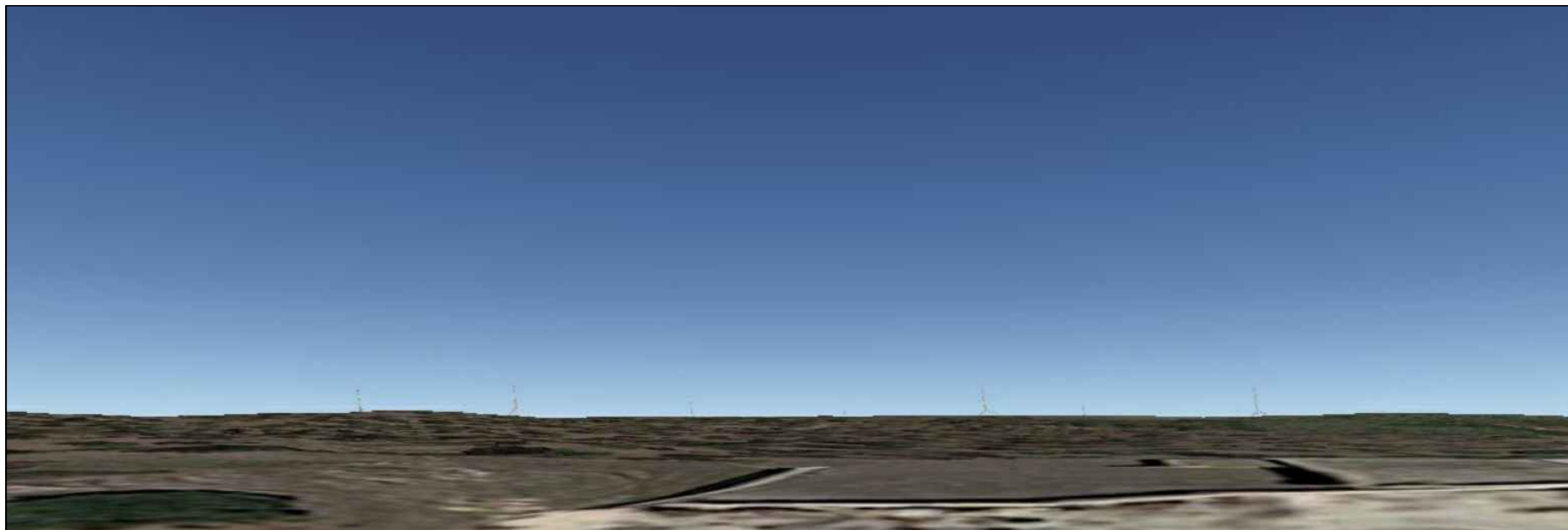
Rendering e fotosimulazione in corrispondenza della Masseria Lu Monte.

Nel rendering è visibile un solo aerogeneratore del parco eolico. Nel foto-inserimento rimane visibile a causa della distanza dello stesso aerogeneratore MM6 dalla masseria (1.144 m).

In definitiva comunque, l'aerogeneratore si inserisce in un paesaggio pianeggiante privo di elementi con valenza paesaggistica e pertanto si inserisce ed interagisce con il paesaggio.



ANTE OPERAM

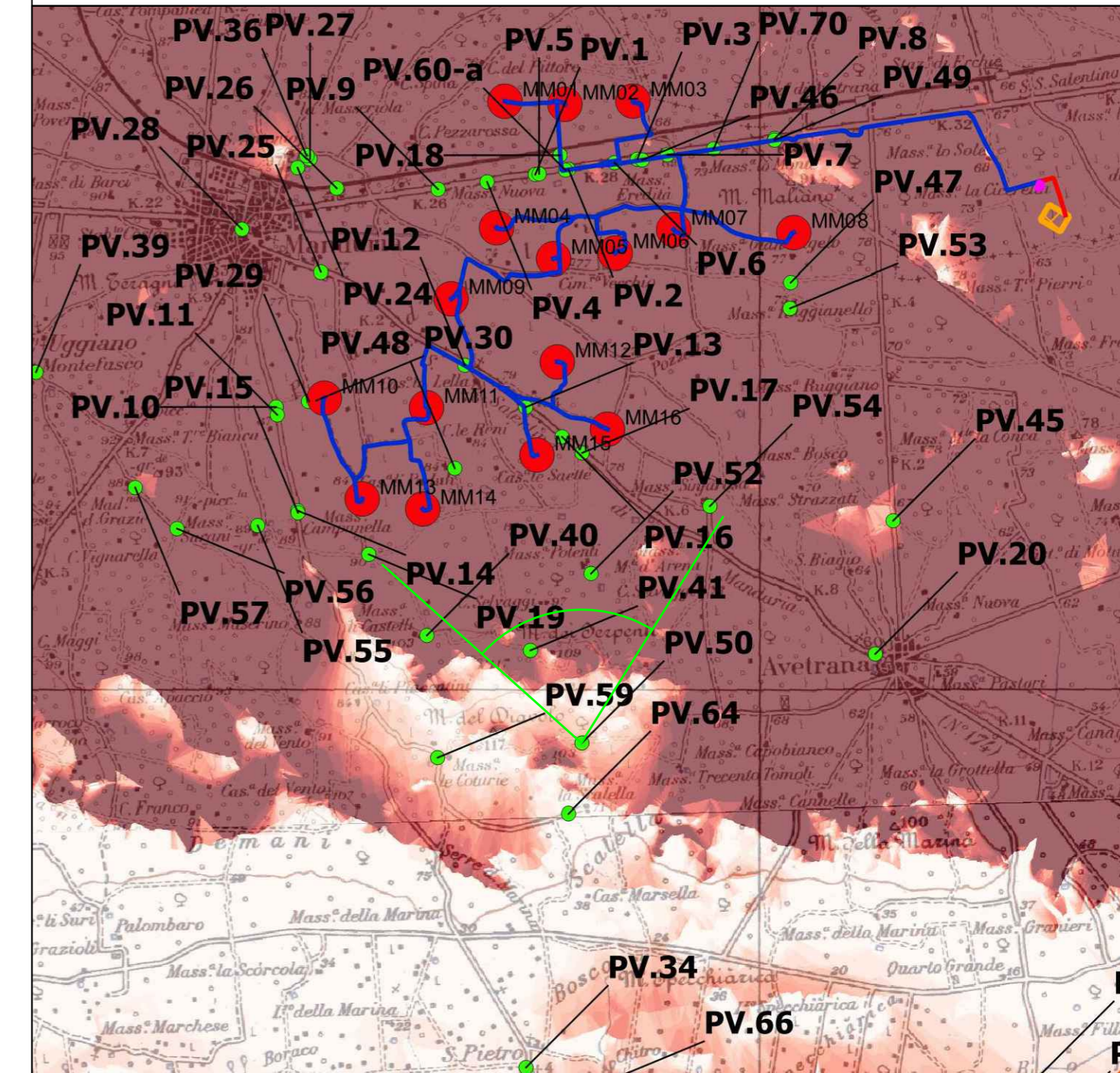


RENDERING



POST OPERAM

Inquadramento territoriale



Rilevamento Fotografico

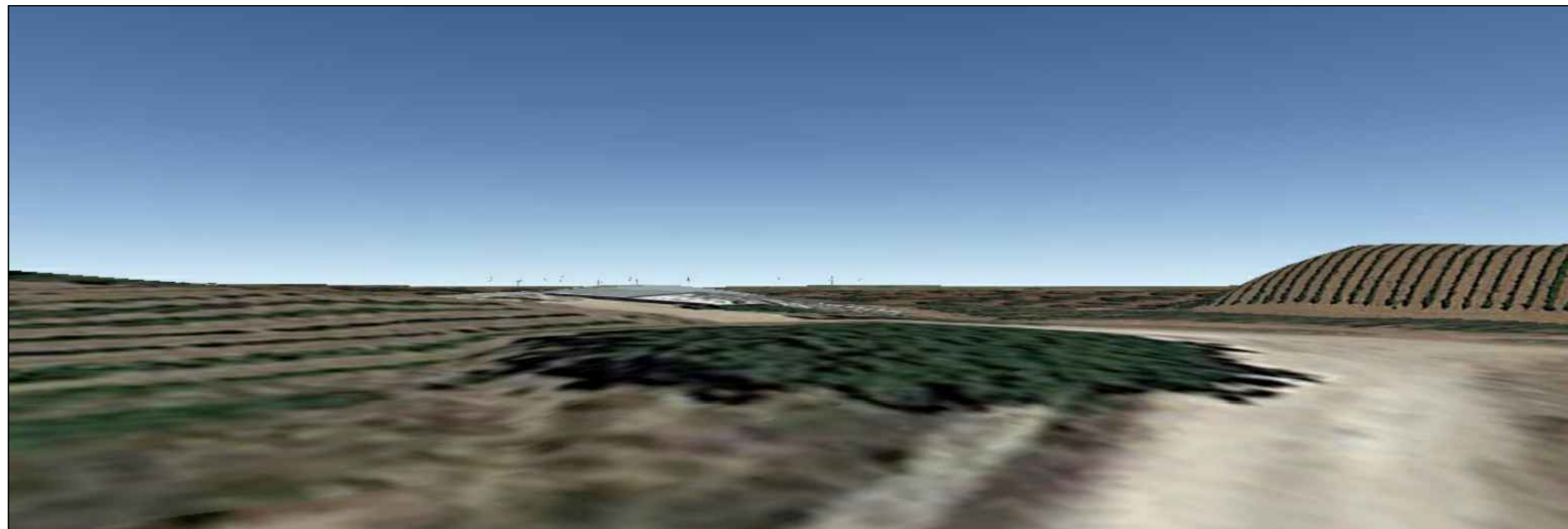
SCHEDA	50	IDENTIFICATIVO:	Masseria	DISTANZA	3.431 m ca
Coordinate piane nel sistema UTM/wgs84					
EST	NORD	quota m s.l.m.	altezza osservatore		
727790.00 m E	4469184.00 m N	74m	1.90 m		

PV.50_Masseria "Marcantuddu"

Rendering e fotosimulazione in corrispondenza del a Masseria Mercantuddu.
 Nel rendering è appena visibile sulla linea d'orizzonte l'intero parco eolico. Nel foto-inserimento non sono visibili aerogeneratori perché schermati da edifici esistenti e vegetazione. L'impatto visivo risulta quindi mitigato dalla distanza degli aerogeneratori dal punto di presa, dalla vegetazione e dagli edifici esistenti.



ANTE OPERAM

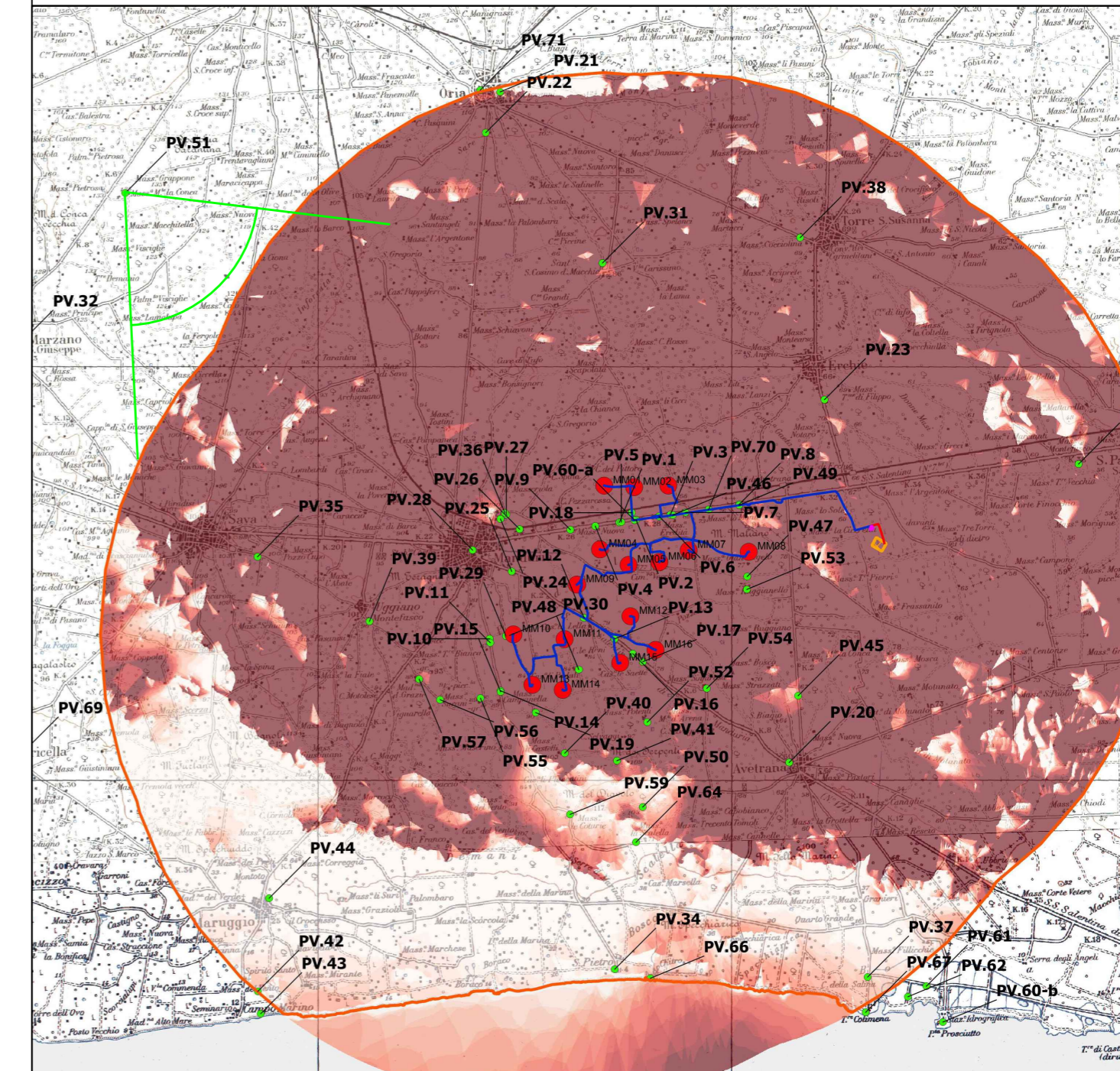


RENDERING



POST OPERAM

Inquadramento territoriale



Rilevamento Fotografico

SCHEDA	51	IDENTIFICATIVO:	Masseria	DISTANZA	13.592 m ca
Coordinate piane nel sistema UTM/wgs84					
EST	NORD	quota m s.l.m.	altezza osservatore		
715269.00 m E	4484039.00 m N	134m	1.90 m		

PV.51_Masseria "Monte la conca"

Rendering e fotosimulazione in corrispondenza del a Masseria Monte la Conca
 Nel rendering è appena visibile sulla linea d'orizzonte l'intero parco eolico. Nel foto-inserimento non sono visibili aerogeneratori perché schermati da edifici esistenti e vegetazione. L'impatto visivo risulta quindi mitigato, se non del tutto inesistente, dalla distanza degli aerogeneratori dal punto di presa, dalla vegetazione e dagli edifici esistenti.