

IMPIANTO AGRIVOLTAICO
SITO NEI COMUNI DI LATIANO E MESAGNE
IN PROVINCIA DI BRINDISI

Valutazione di Impatto Ambientale

(artt. 23-24-25 del D.Lgs. 152/2006)

Commissione Tecnica PNRR-PNIEC

(art. 17 del D.L. 77/2021, convertito in L. 108/2021)

Prot. CIAE: DPE-0007123-P-10/08/2020

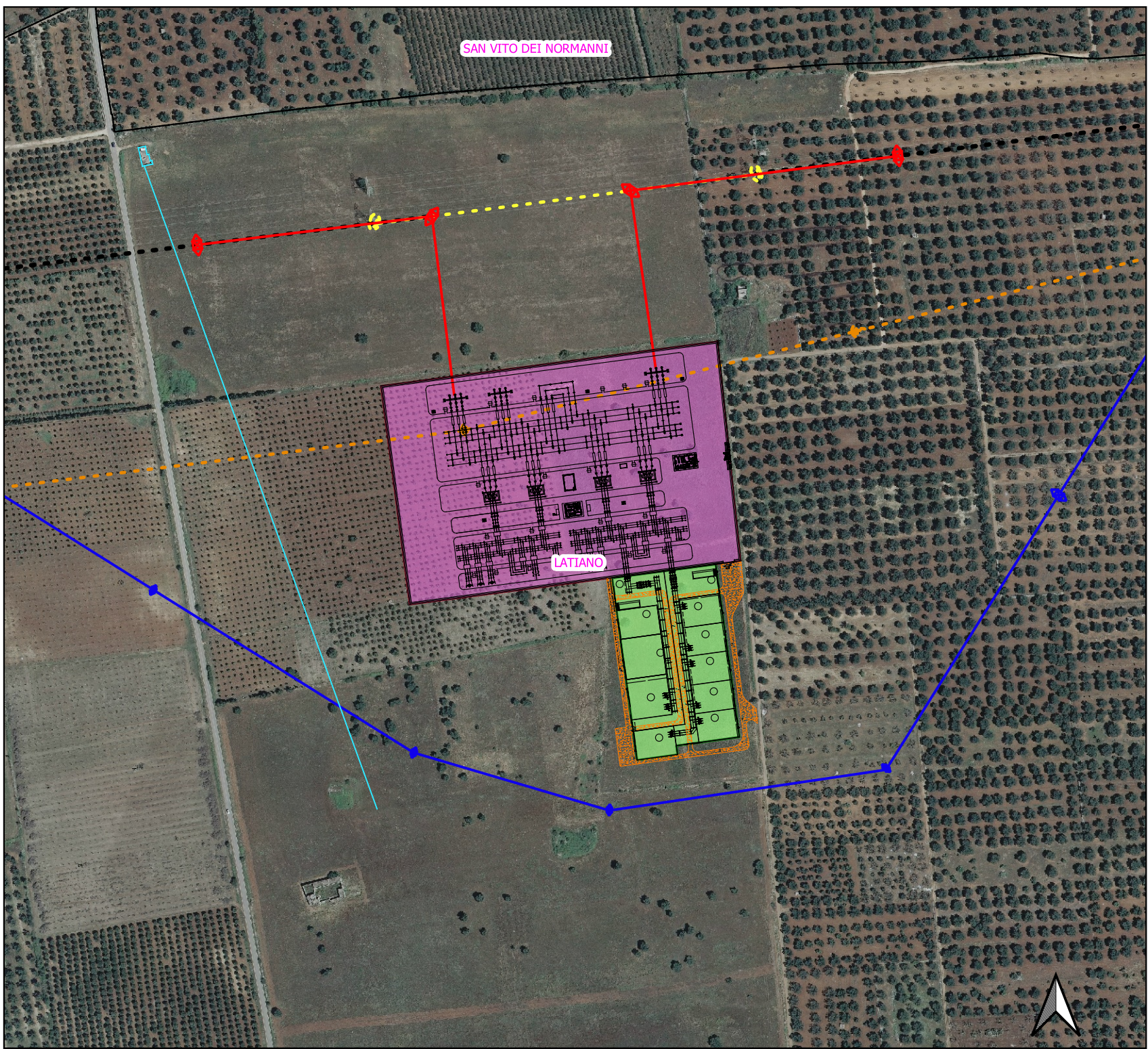
Nuova SE Terna Latiano 150/380 kV
SE Terna e Area di condivisione Sottostazioni Utenti attivi

<i>Cartella</i>	VIA_2	<i>Identificatore:</i>	Inquadramento
<i>Sottocartella</i>	P_SE_SU	PCONNESSELAB05	SE SU - Ortofoto
<i>Descrizione</i>	Inquadramento geografico SE Terna e area di condivisione Sottostazioni Utenti attivi su Ortofoto		
<i>Nome del file:</i>		<i>Tipologia</i>	<i>Scala</i>
PCONNESSELAB05.pdf		Tavola A1	1:5.000 / 1:10.000 / 1:25.000

Autori elaborato: Ing. Fabio Calcarella

<i>Rev.</i>	<i>Data</i>	<i>Descrizione</i>
00	15.10.2020	Prima emissione
01		
02		

Spazio riservato agli Enti:



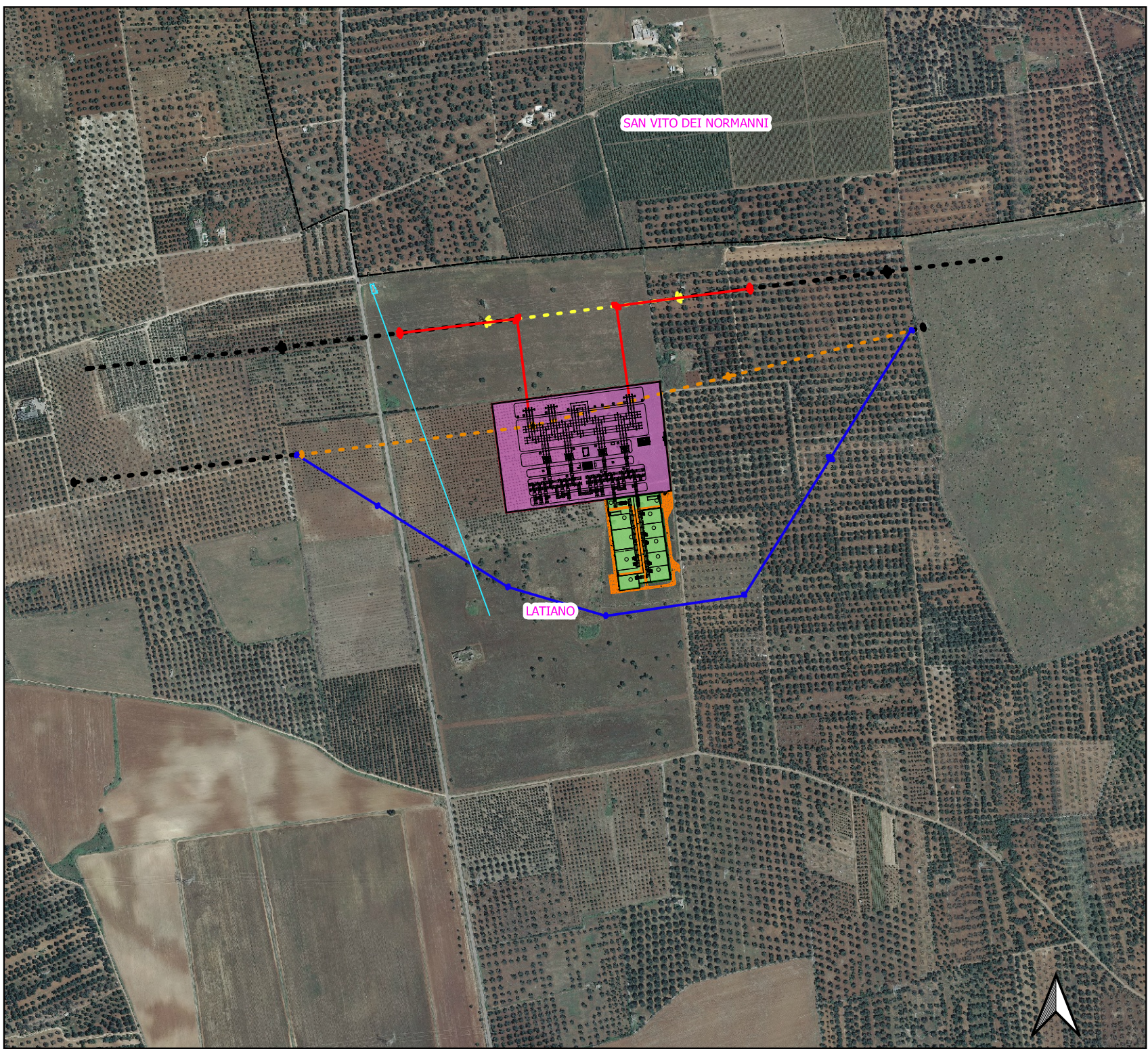
SAN VITO DEI NORMANNI

LATIANO

LEGENDA

- Nuova SE Terna
- Area Stazioni Utente
- Elettrodotto esistente
- Rete Gas
- Tratto elettrodotto da demolire 150 kV
- Tratto elettrodotto da demolire 380 kV
- Variante elettrodotto 150 kV
- Variante elettrodotto 380 kV

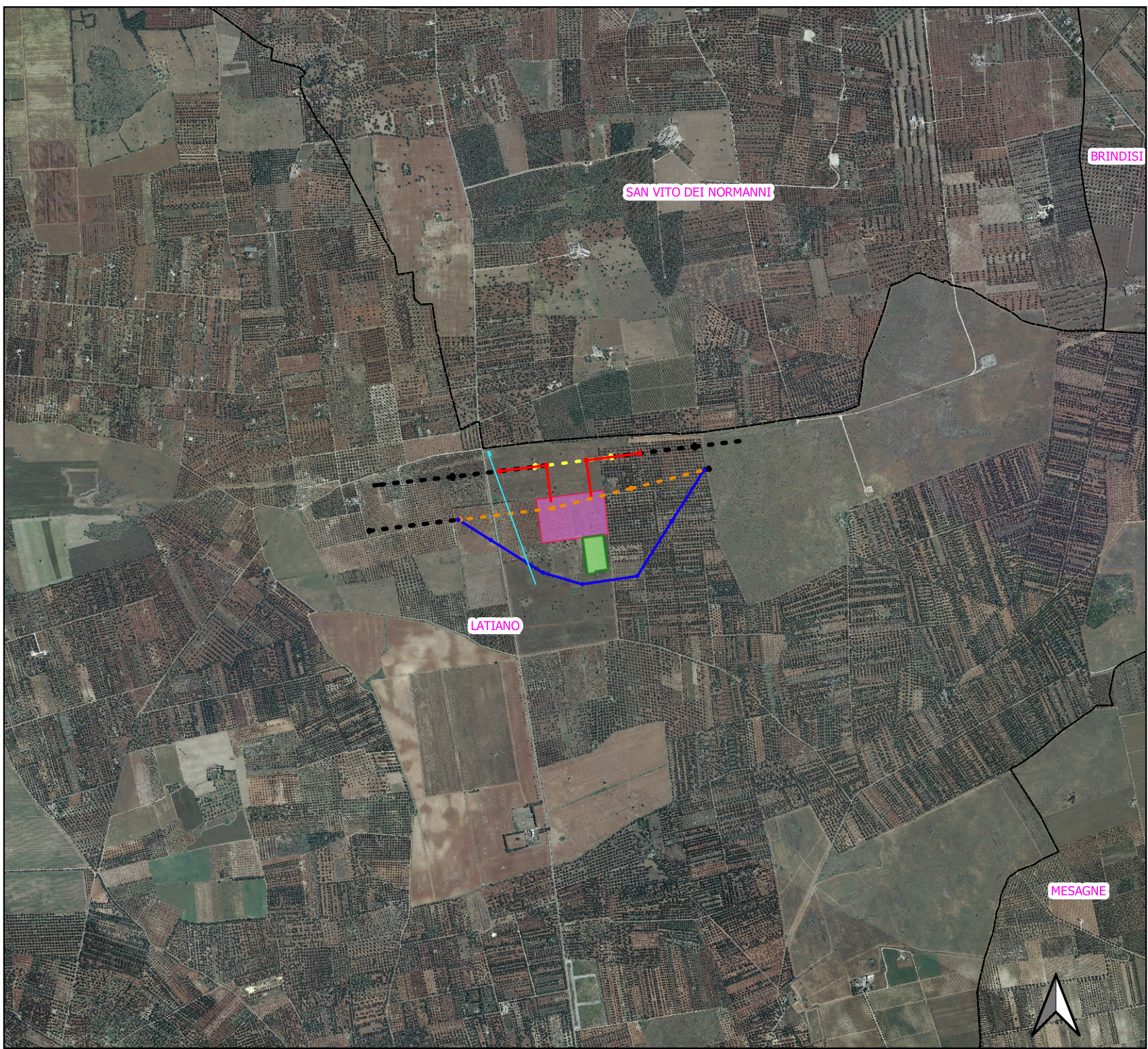




LEGENDA

- Nuova SE Terna
- Area Stazioni Utente
- Limiti comunali
- Elettrodotto esistente
- Rete Gas
- Tratto elettrodotto da demolire 150 kV
- Tratto elettrodotto da demolire 380 kV
- Variante elettrodotto 150 kV
- Variante elettrodotto 380 kV





LEGENDA

- Nuova SE Terna
- Area Stazioni Utente
- Limiti comunali
- Elettrodotto esistente
- Rete Gas
- Tratto elettrodotto da demolire 150 kV
- Tratto elettrodotto da demolire 380 kV
- Variante elettrodotto 150 kV
- Variante elettrodotto 380 kV