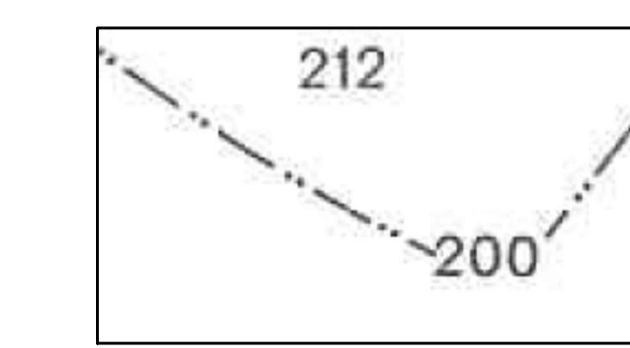
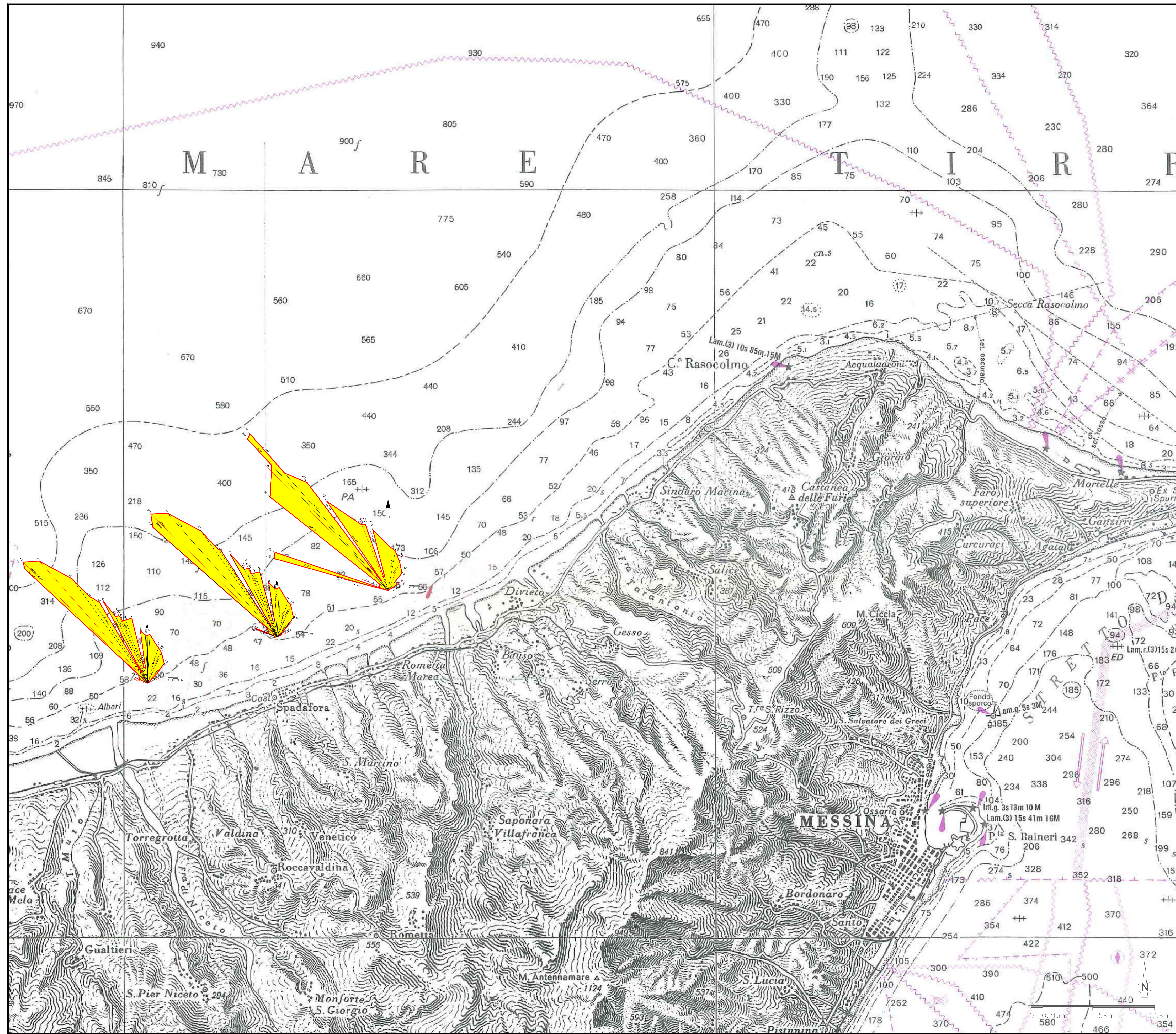


LEGENDA




ISOBATE (EQUIDISTANZA 10 M.)
riferito al livello medio del mare



Stretto di Messina

Consorzio per la progettazione, realizzazione e gestione del collegamento stradale tra la Sicilia e il Continente
Organo di diritto pubblico
(Legge n° 1159 del 17 dicembre 1971, modificata dal D.Lgs. n° 114 del 24 aprile 2003)




PONTE SULLO STRETTO DI MESSINA

PROGETTO DEFINITIVO
ALTERNATIVE AI SITI DI DEPOSITO

(Riferisce: CTV del 22/12/2011 Prot. CTV/2011/4534 e del 16/05/2012 Prot. CTV/2012/1012)

EUROLINK S.C.p.A.
IMPREGLO S.p.A.
SOCIETA' ITALIANA PER CONDOTTE D'ACQUA S.p.A.
COOPERATIVA MURATORI E CEMENTISTI - C.M.C. di Ravenna Soc. Coop. a.r.l.
SACYR S.A.L.
ISHIKAWAJIIMA - HARIMA HEAVY INDUSTRIES CO. Ltd.
A.C.I. S.C.P.A. - CONSORZIO STABILE

 <small>Ing. E. Poggi Ordine Ingegneri Prov. Milano n° 15408</small>	<small>IL CONTRAENTE GENERALE (Ing. P.P. Marcheselli)</small>	<small>STRETTO DI MESSINA DIRETTORE GENERALE (Ing. G. Fiorinangeli)</small>	<small>STRETTO DI MESSINA AMMINISTRATORE DELEGATO (Dott. P. Eluco)</small>
--	---	---	--

Formato digitalmente ai sensi dell'Art. 21 del D.Lgs. 82/2005

COLLEGAMENTI VERSANTE SICILIA CZV0935_F0

CANTIERI
RIPASCIMENTO
PLANIMETRIA GENERALE E SCHEMI GRAFICI
CARTA NAUTICA

CODICE	C00000P0GZV[S]CZC3C000000001FO	ISOLA	1:30.000
REV. 1 DATA	08/05/2012	DESCRIZIONE	REDAZIONE VERIFICATO APPROVATO
		EMISSIONE FINALE	G. CUTRÀ D. BROCCHIOSSO F. GIORDANO

NOOME DEL FILE: CZV0935.dwg