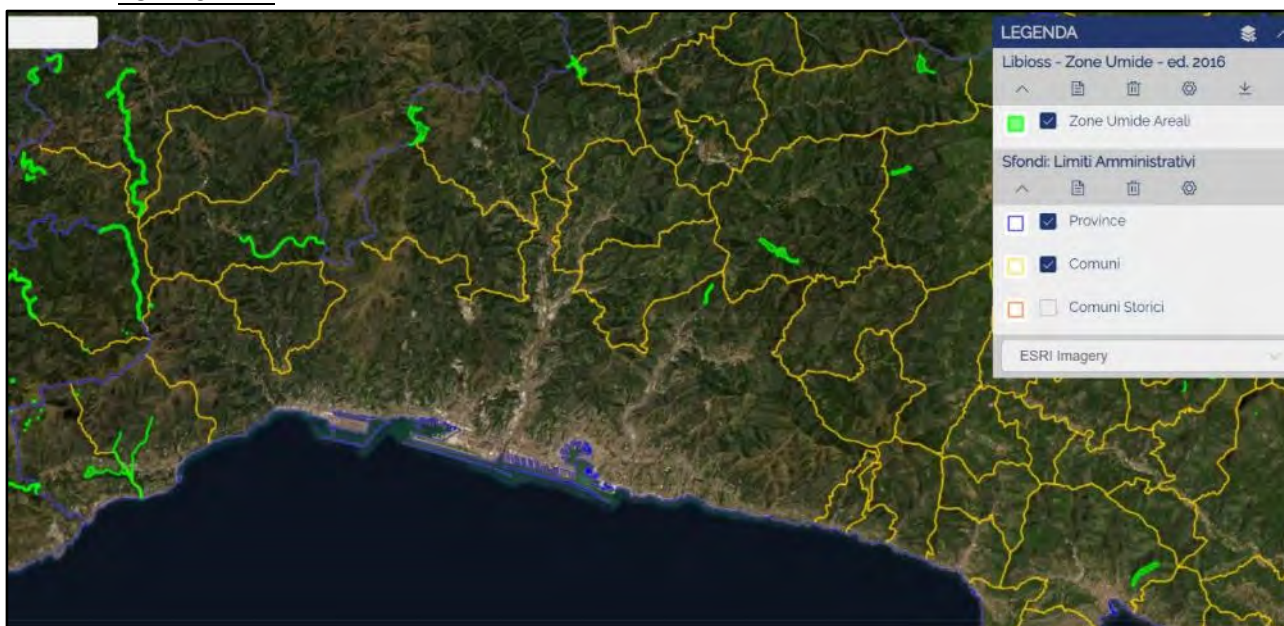


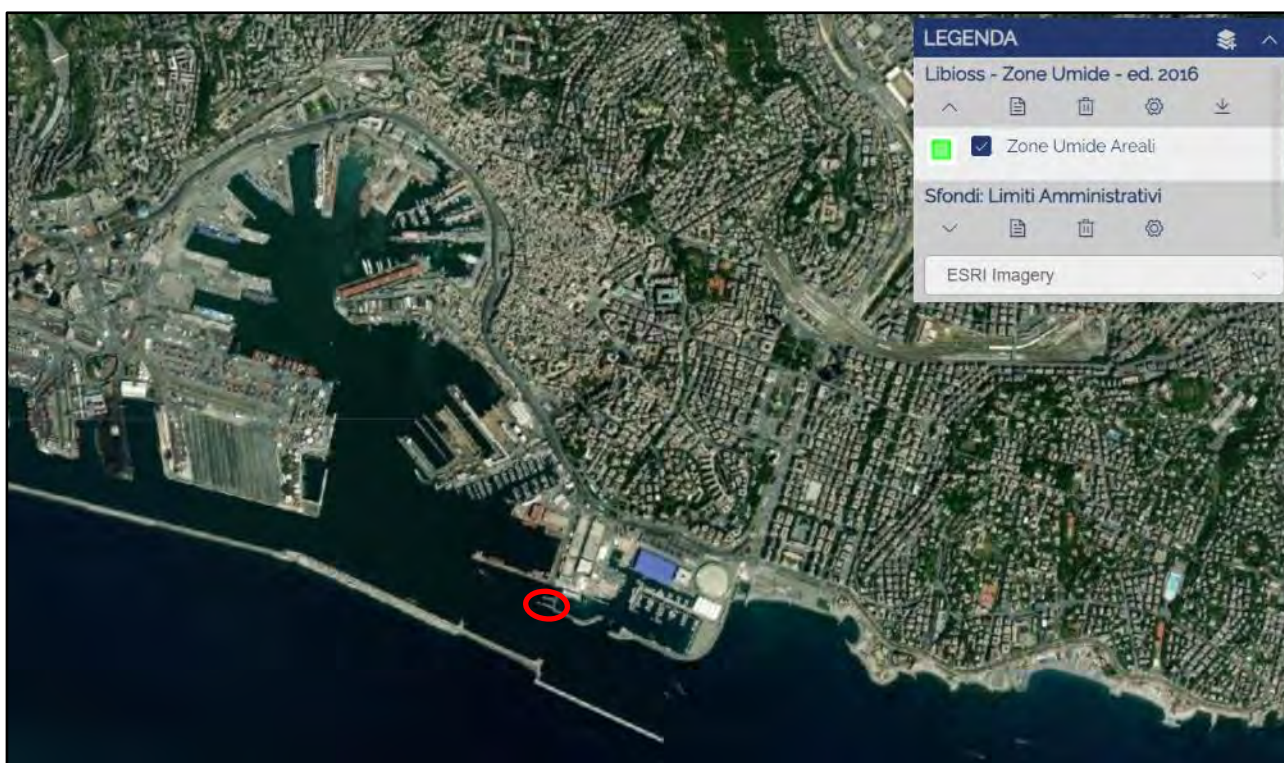
ALLEGATO 2 – Verifica Vincolistica e Pianificazione (l'elenco puntato rimanda all'elenco di Tabella 8)

1. ZONE UMIDE



Area Vasta

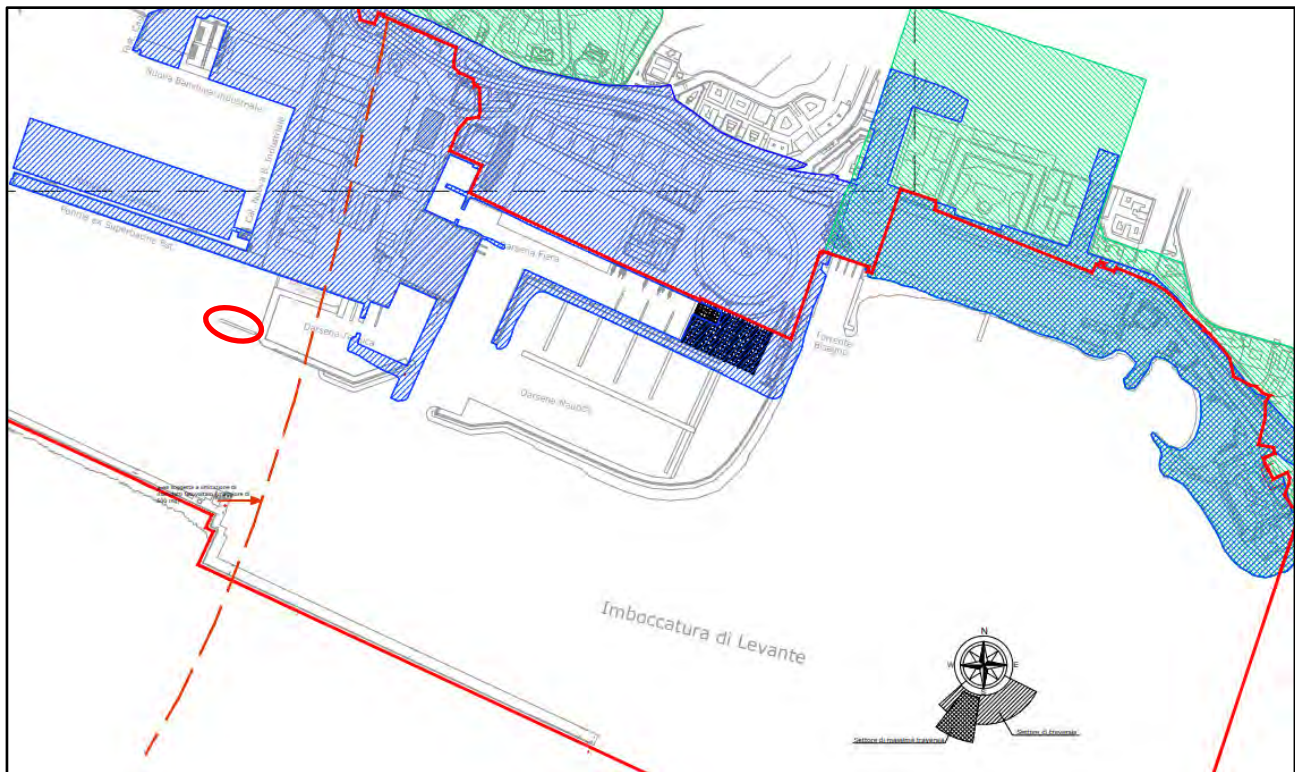
Si evidenziano alcune aree umide vincolate ubicate a notevole distanza, sulle quali non si prevede alcun impatto, neppur marginale dovuto alle lavorazioni previste nel presente progetto.



Dettaglio

Fonte: <https://srvcarto.regione.liguria.it/geoviewer2/pages/apps/geoportale/index.html>

2. ZONE COSTIERE E AMBIENTE MARINO

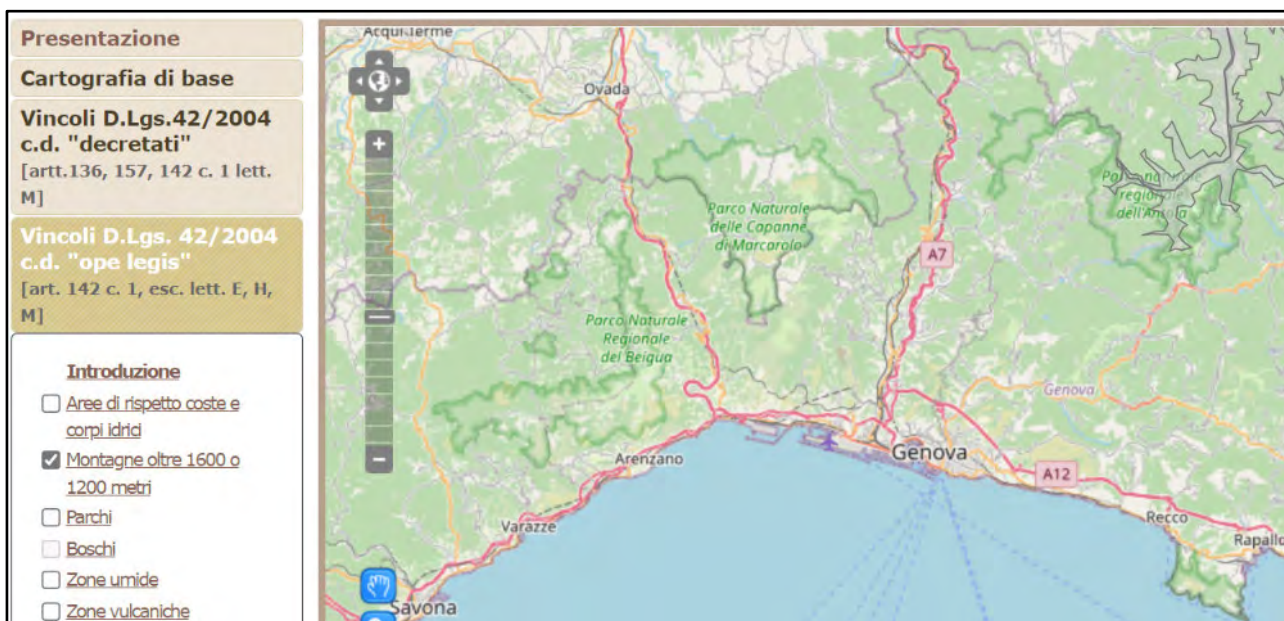


Dettaglio

Si evidenzia che il vincolo per fascia di 300 m dalla linea di costa non è correttamente mappato, in quanto mostra il precedente stato dei luoghi, ma per continuità con le zone adiacenti, l'area in progetto risulta vincolata ai sensi dell' Art. 142 del D.Lgs. 42/2004.

Fonte: https://www.portsofgenoa.com/images/documenti_pdf/AllegatiCartograficiRev1.pdf

3. ZONE MONTUOSE E FORESTALI



Area Vasta

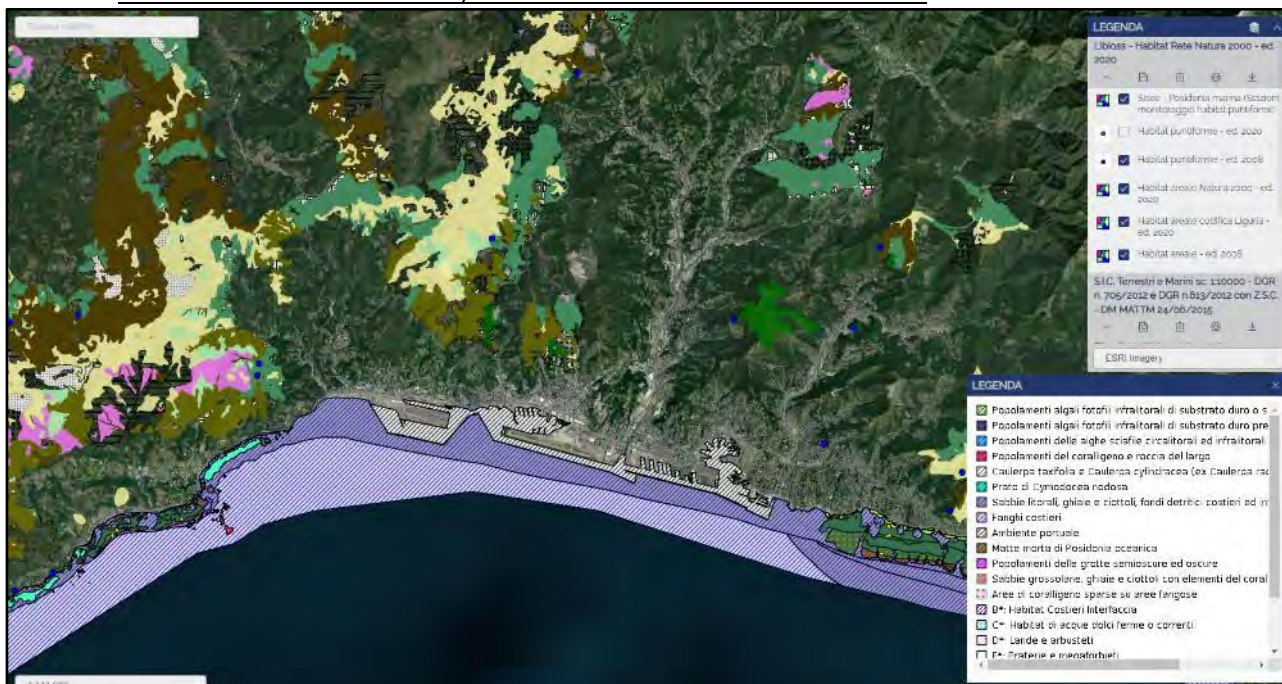
Si evidenziano alcune aree montuose e forestali vincolate ubicate a notevole distanza, sulle quali non si prevede alcun impatto, neppur marginale dovuto alle lavorazioni previste nel presente progetto.



Dettaglio

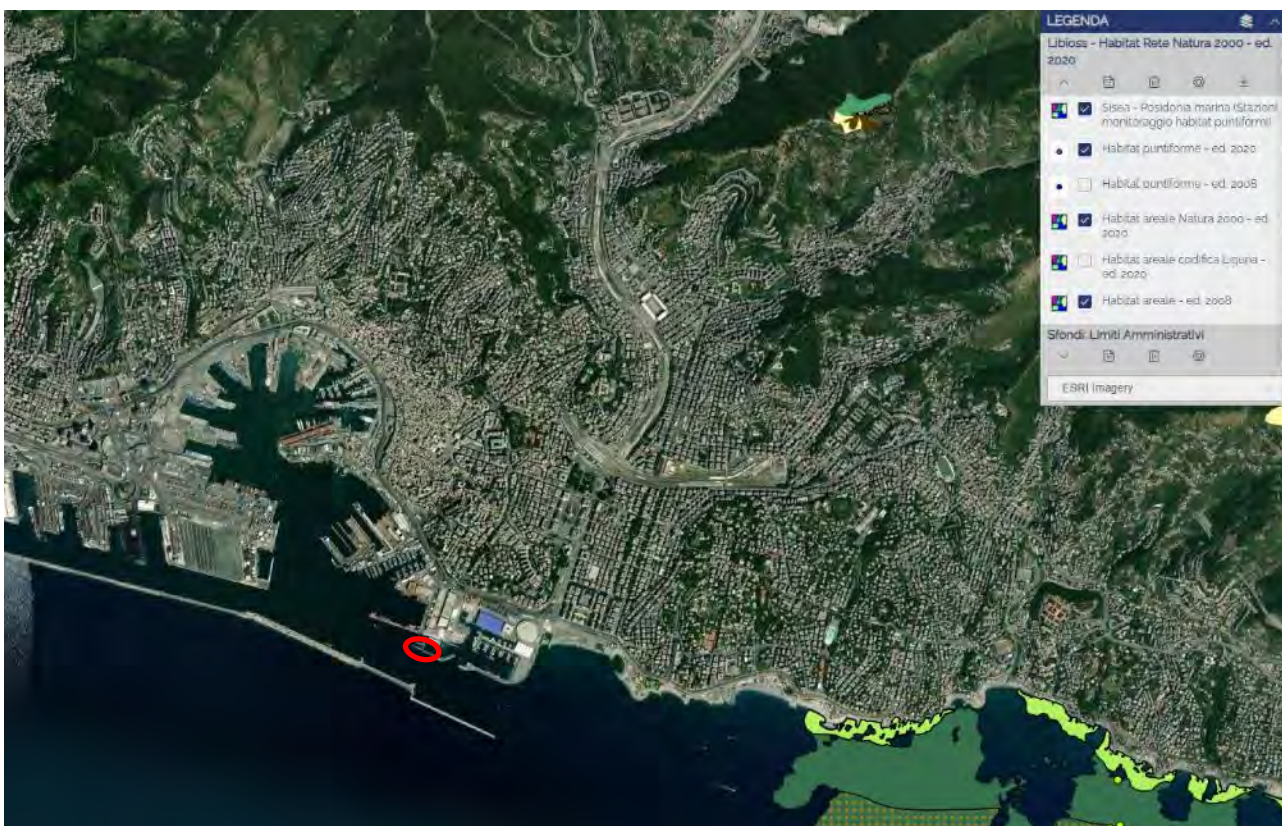
Fonte: www.sitap.beniculturali.it

4. RISERVE E PARCHI NATURALI, AREE PROTETTE E RETE NATURA 2000



Area Vasta

Si evidenzia la presenza di aree protette non direttamente interferenti con il progetto e sulle quali non si prevede alcun impatto, neppur marginale dovuto alle lavorazioni previste nel presente progetto.



Dettaglio rete Natura 2000



Risultato della Selezione	
Identificativo	1429
Codice Stazione	HM_0000000000003664
Habitat Natura 2000	-
Descrizione Habitat Natura 2000	-
Habitat Natura 2000 Prioritario	-
Habitat Liguria	A.1.6
Descrizione Habitat Liguria	Habitat degli ambienti portuali
Habitat Eunis	A5
Habitat Corine	-
Data revisione	-
Misto/Mosaico	-
Ente rilevatore	-
Rilevatore	-
Progetto	-
Schede campo	-
Metodo verifica	-

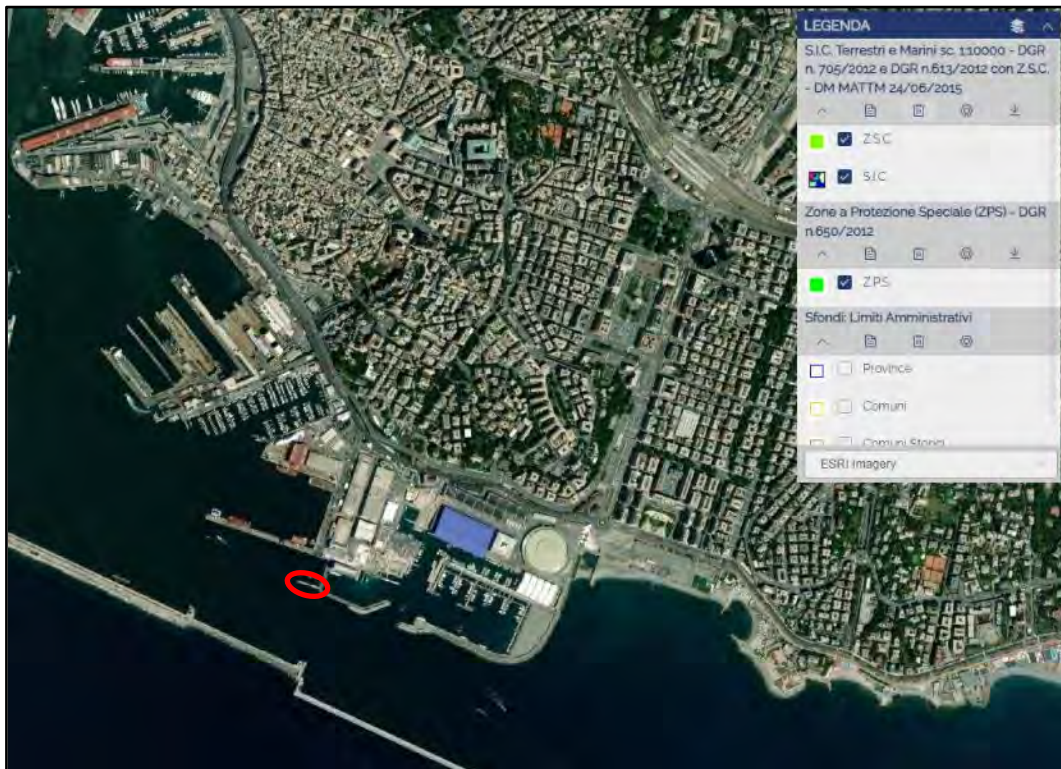
Dettaglio codifica Liguria

Fonte: <https://srvcarto.regione.liguria.it/geoviewer2/pages/apps/geoportale/index.html>

SIC, ZPS E ZPS



Area Vasta

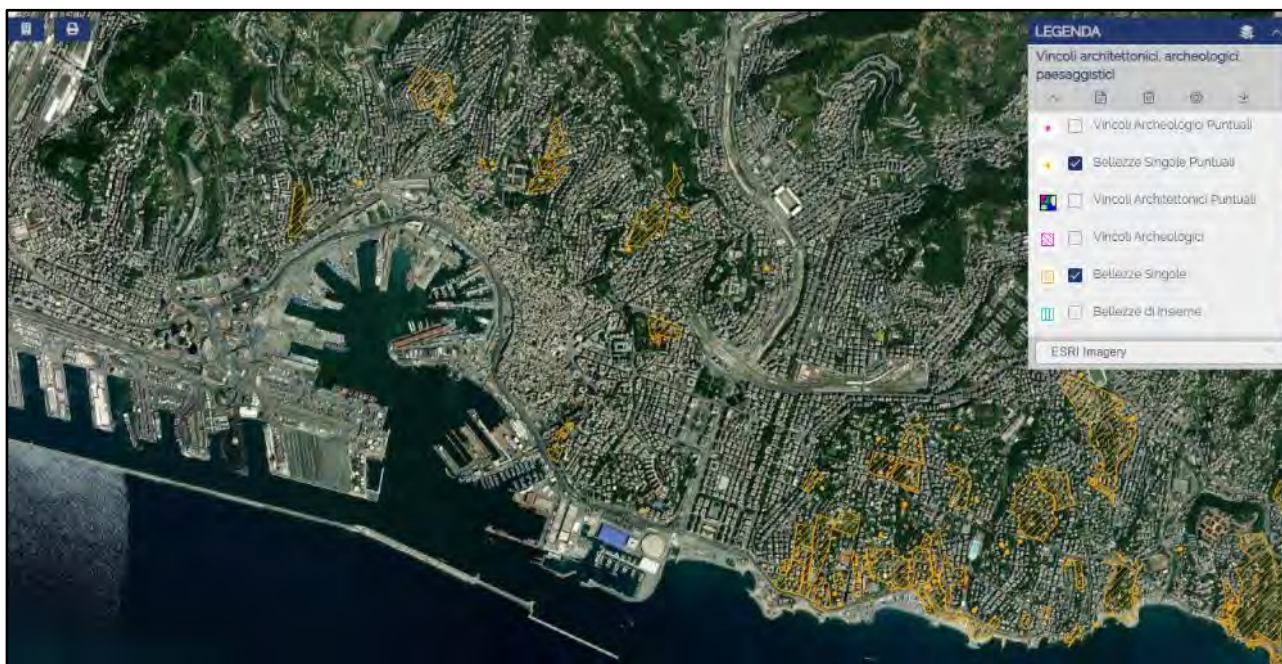


Dettaglio

Fonte: <https://srvcarto.regione.liguria.it/geoviewer2/pages/apps/geoportale/index.html>

7 ZONE DI IMPORTANZA PAESAGGISTICA, STORICA, CULTURALE O ARCHEOLOGICA

BELLEZZE SINGOLE



Area Vasta

Si evidenzia la presenza di svariati vincoli non direttamente interferenti con il progetto e sulle quali non si prevede alcun impatto, neppur marginale dovuto alle lavorazioni previste nel presente progetto.

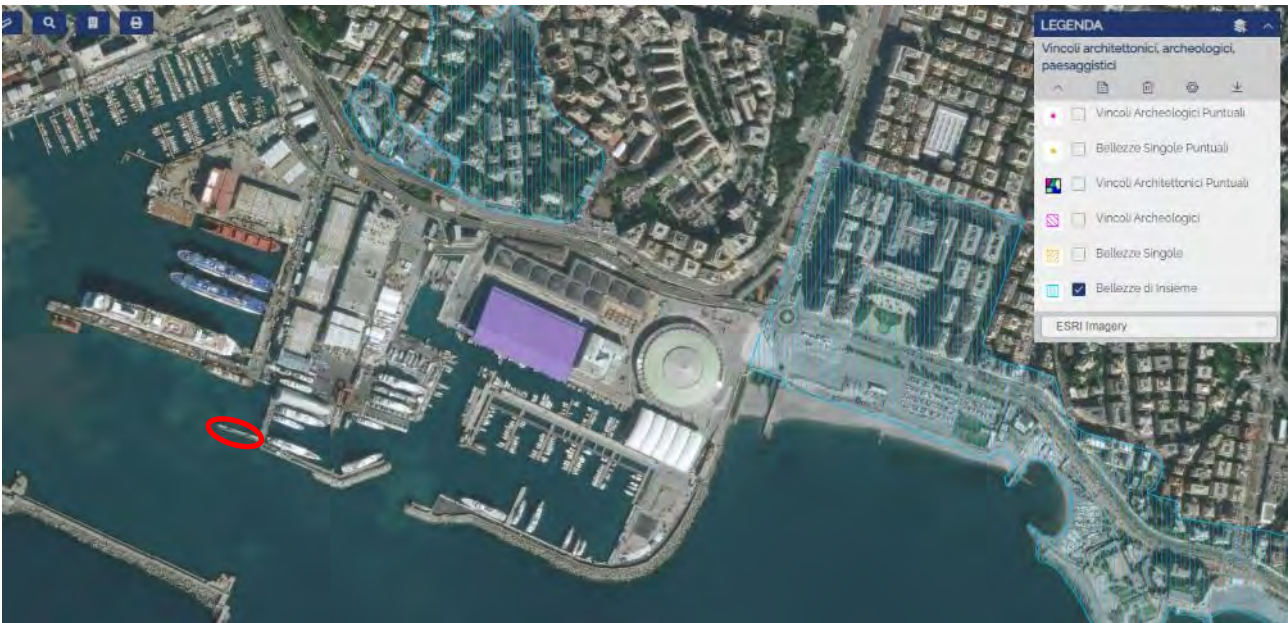


Dettaglio

BELLEZZE D'INSIEME

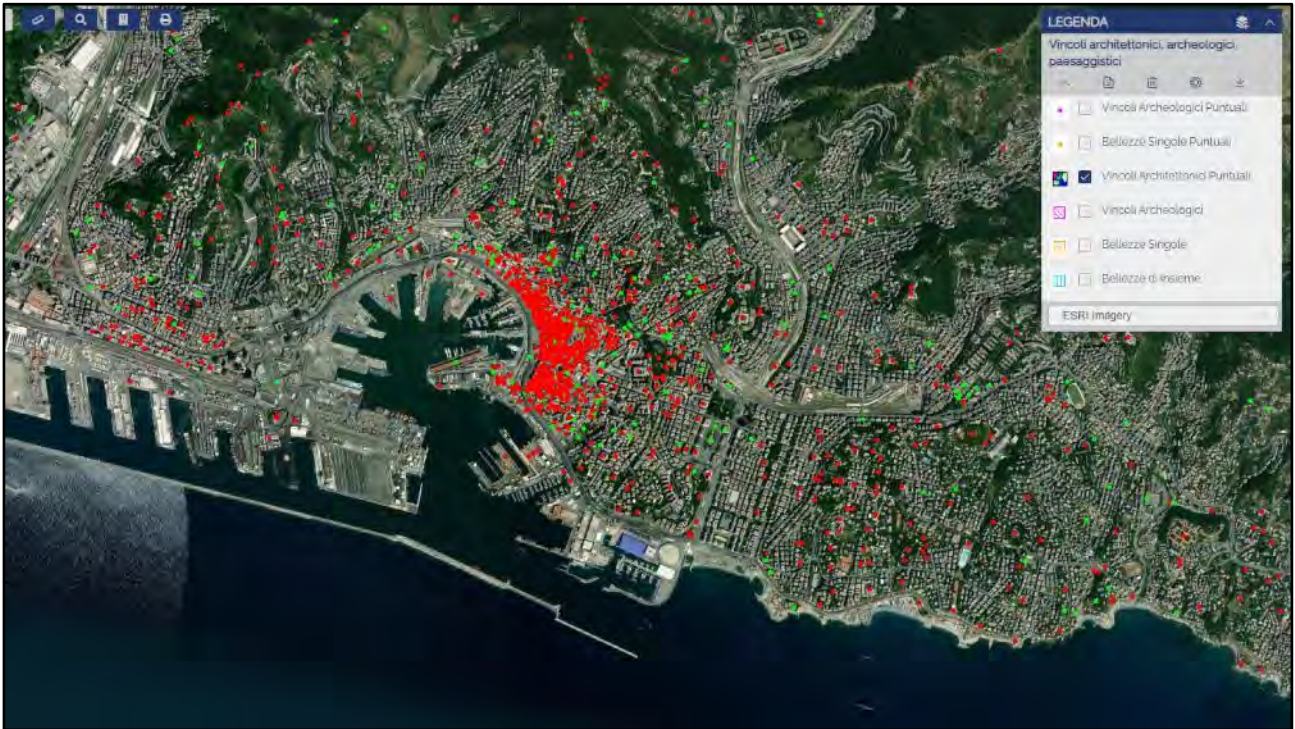


Area Vasta

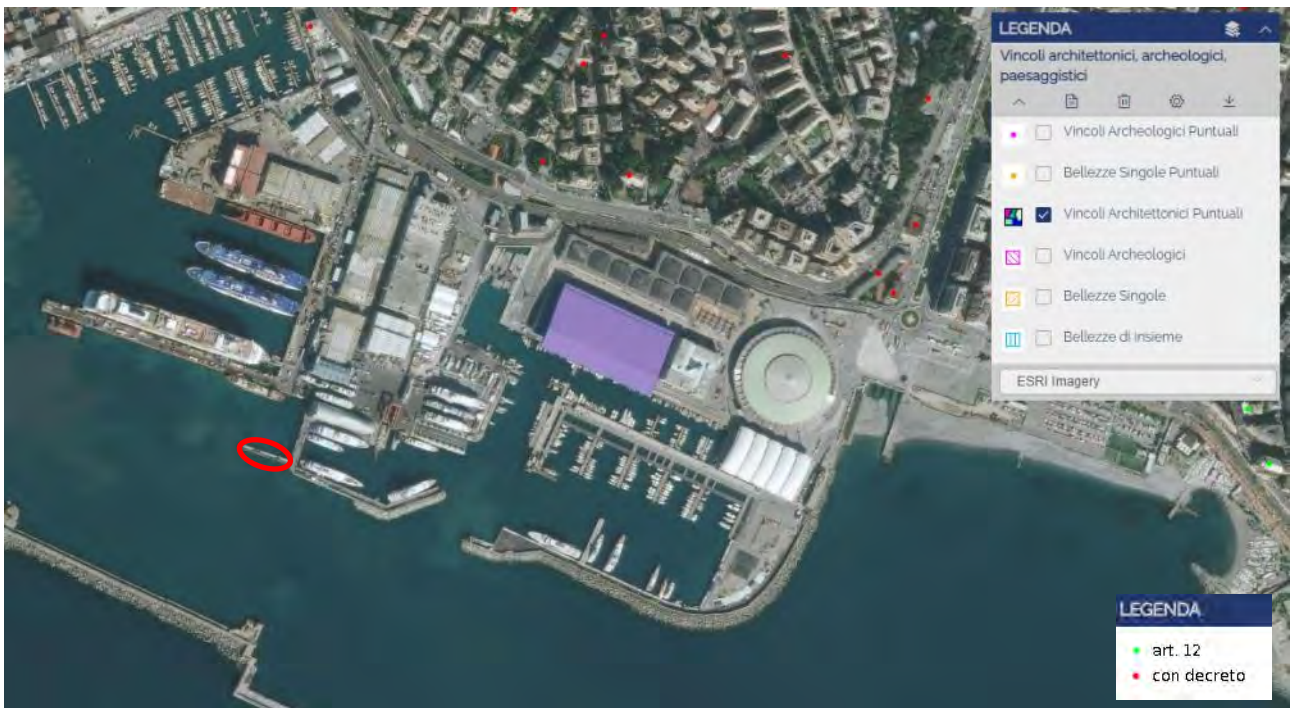


Dettaglio

VINCOLI ARCHITETTONICI

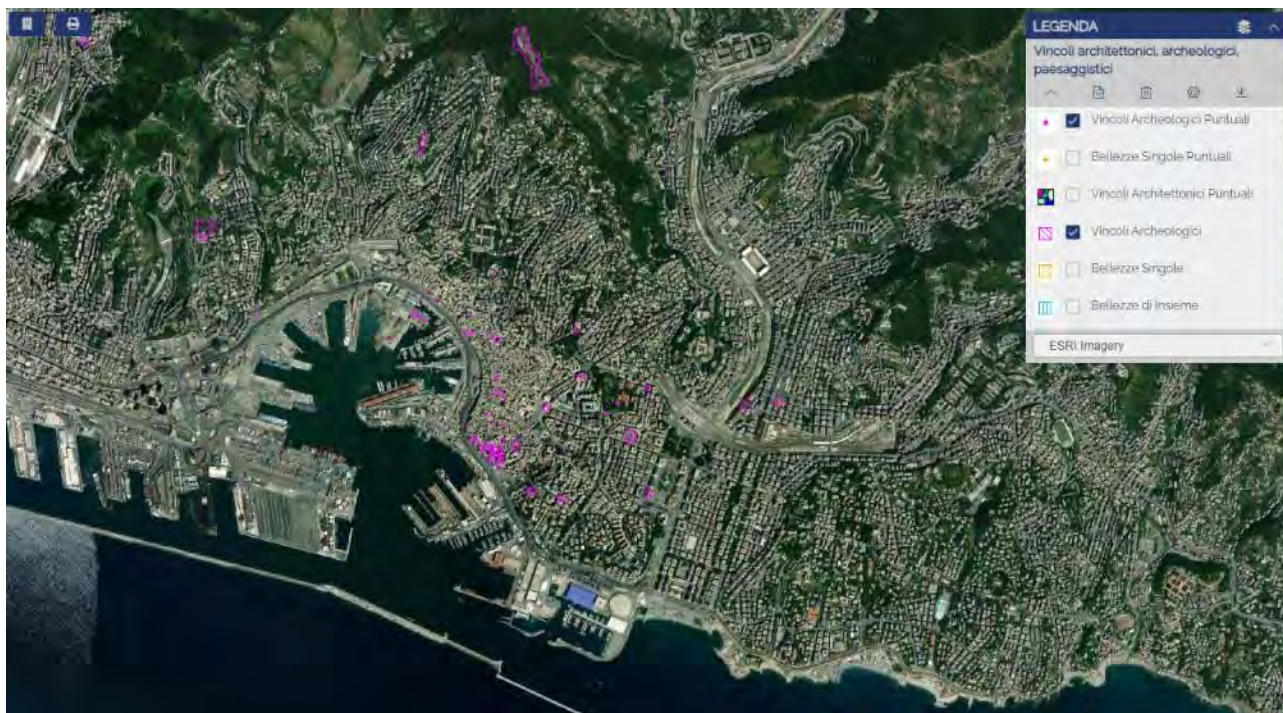


Area Vasta

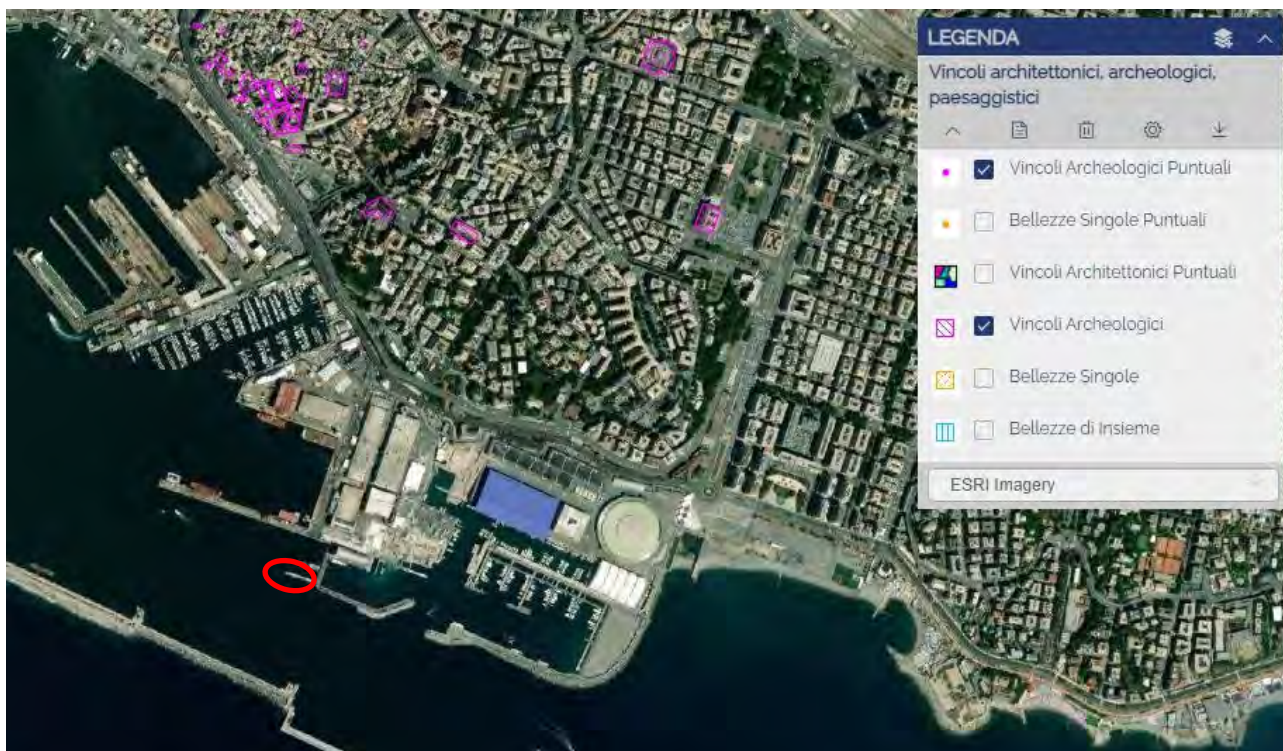


Dettaglio

AREE ARCHEOLOGICHE



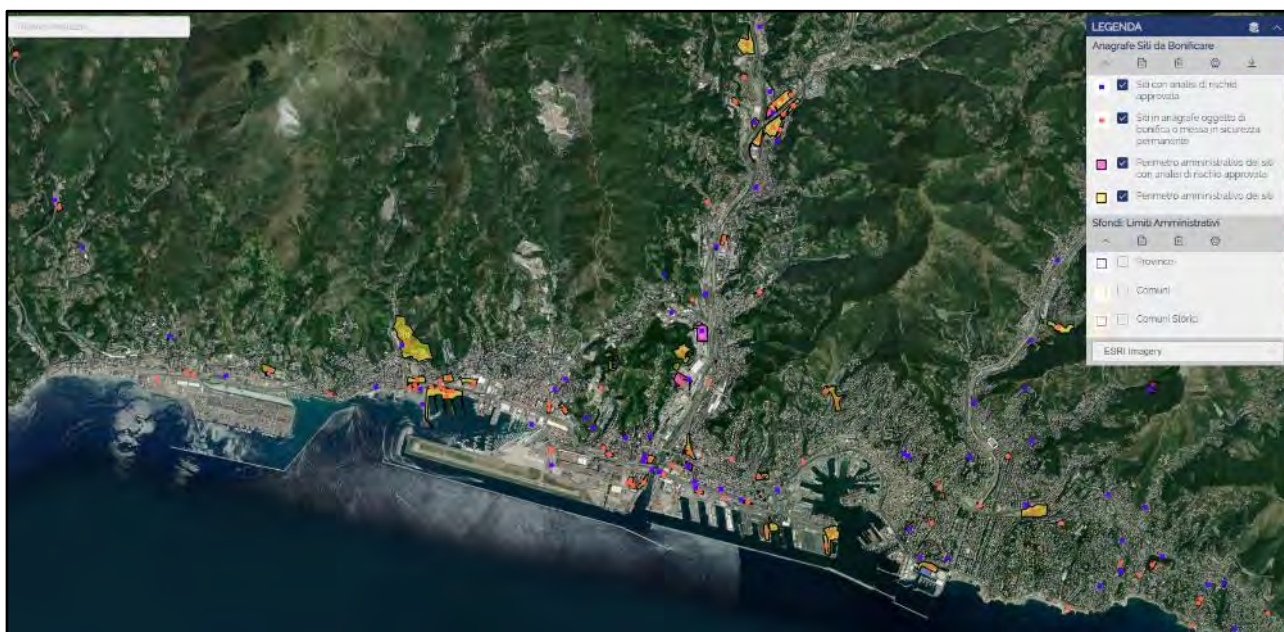
Area Vasta



Dettaglio

Fonte: <http://srvcarto.regione.liguria.it/geoservices/apps/viewer/pages/apps/vincoli/>

9 SITI CONTAMINATI



Area Vasta

Il progetto non presenta alcuna interferenza con i siti contaminati perimetrati. Le lavorazioni previste non andranno ad insistere in alcun modo sulle aree identificate nell'area vasta.



Dettaglio

Fonte: <https://srvcarto.regione.liguria.it/geoviewer2/pages/apps/geoportale/index.html>

10 AREE SOTTOPOSTE A VINCOLO IDROGEOLOGICO



Area Vasta



Dettaglio

Si evidenzia che il *dettaglio* del vincolo idrogeologico non è correttamente mappato, in quanto mostra il precedente stato dei luoghi, ma (anche dall'area vasta) si conferma che l'intera area non risulta sottoposta a vincolo idrogeologico.

Non si prevede alcun impatto, neppur marginale, sulle zone sottoposte a vincolo idrogeologico perimetrate nell'area vasta.

Fonti:

<https://mappe.comune.genova.it/MapStore2/#/viewer/openlayers/34>

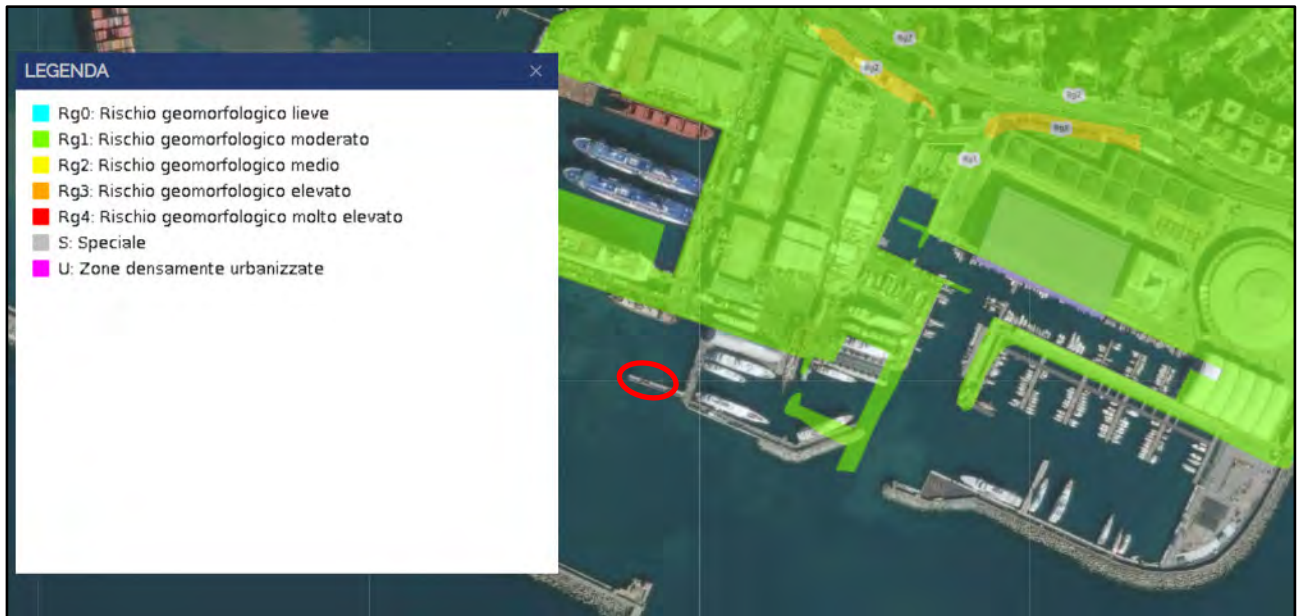
http://www.pianidibacino.ambienteinliguria.it/GE/ambito14/tavole/vincolo_230040.pdf

11 PAI E PIANO DI GESTIONE DEL RISCHIO ALLUVIONI

FASCIA FLUVIALE



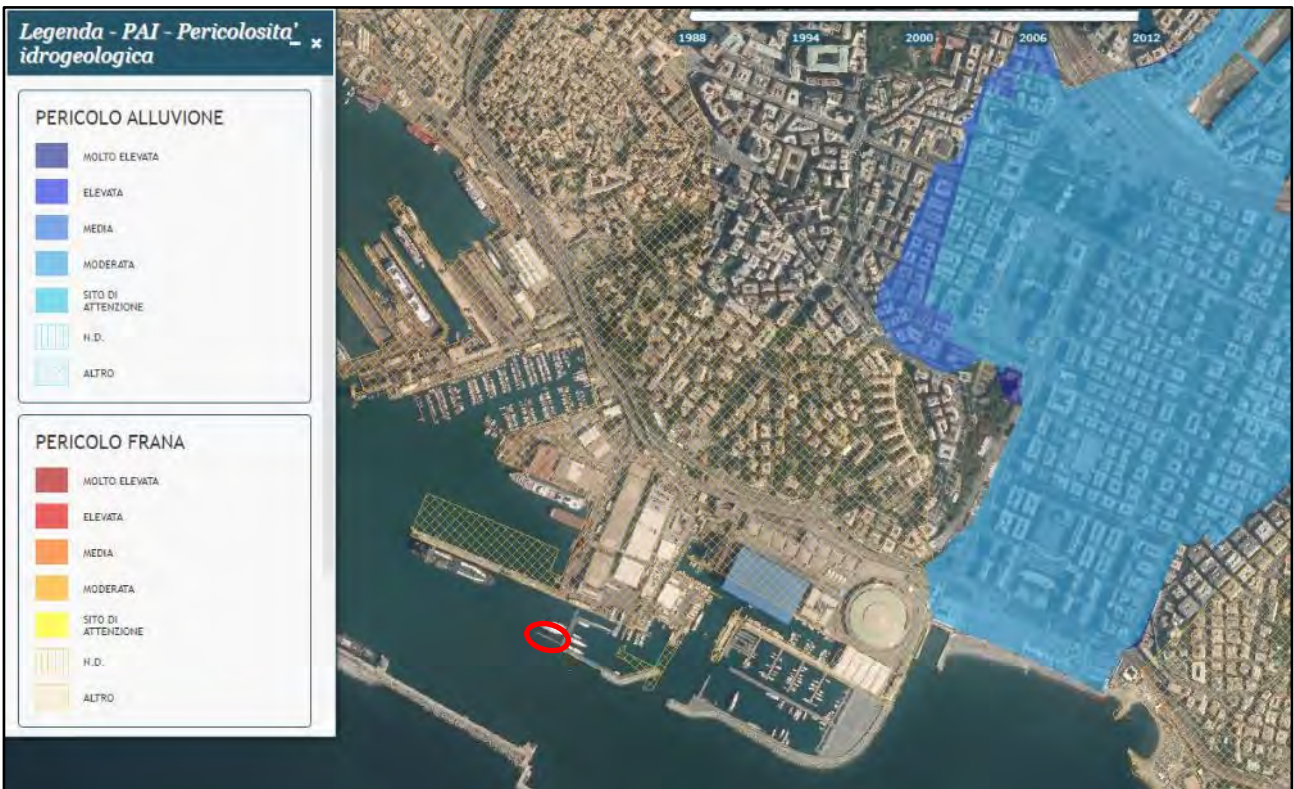
RISCHIO GEOMORFOLOGICO



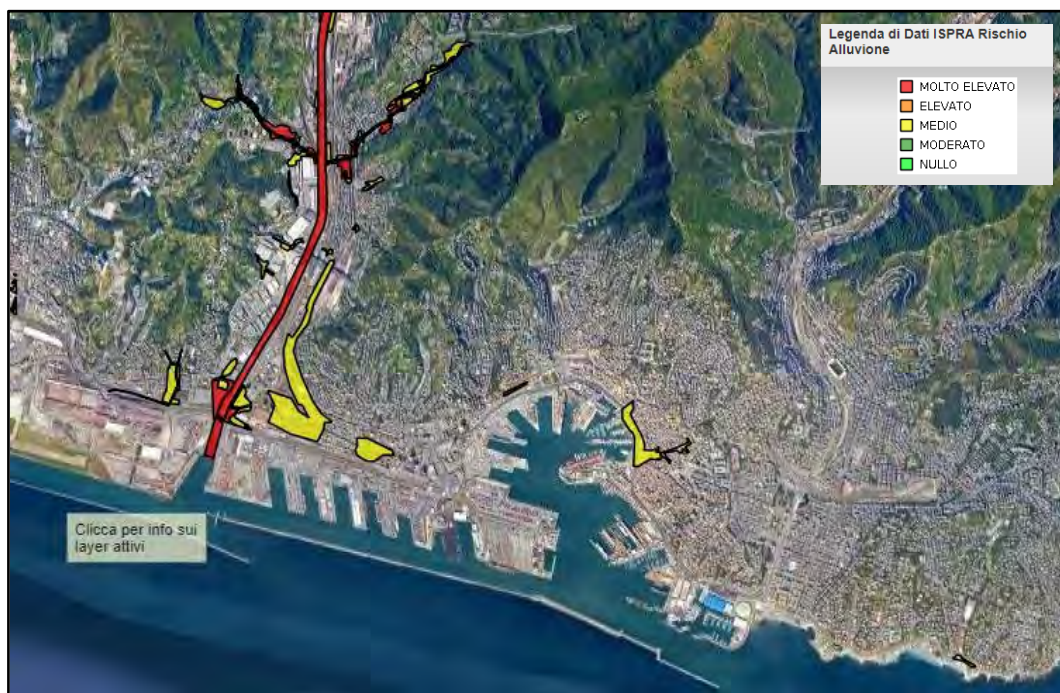
RISCHIO IDRAULICO



PERICOLODITA' IDROGEOLOGICA



RISCHIO ALLUVIONE



Si evidenzia che alcuni layer cartografici non sono correttamente mappati, in quanto mostrano il precedente stato dei luoghi.

Considerate le lavorazioni in progetto, non si prevede alcun impatto, neppure marginale, nell'area vasta rispetto alle zone perimetrate con un livello di rischio superiore al medio dal PAI e dalla direttiva alluvioni.

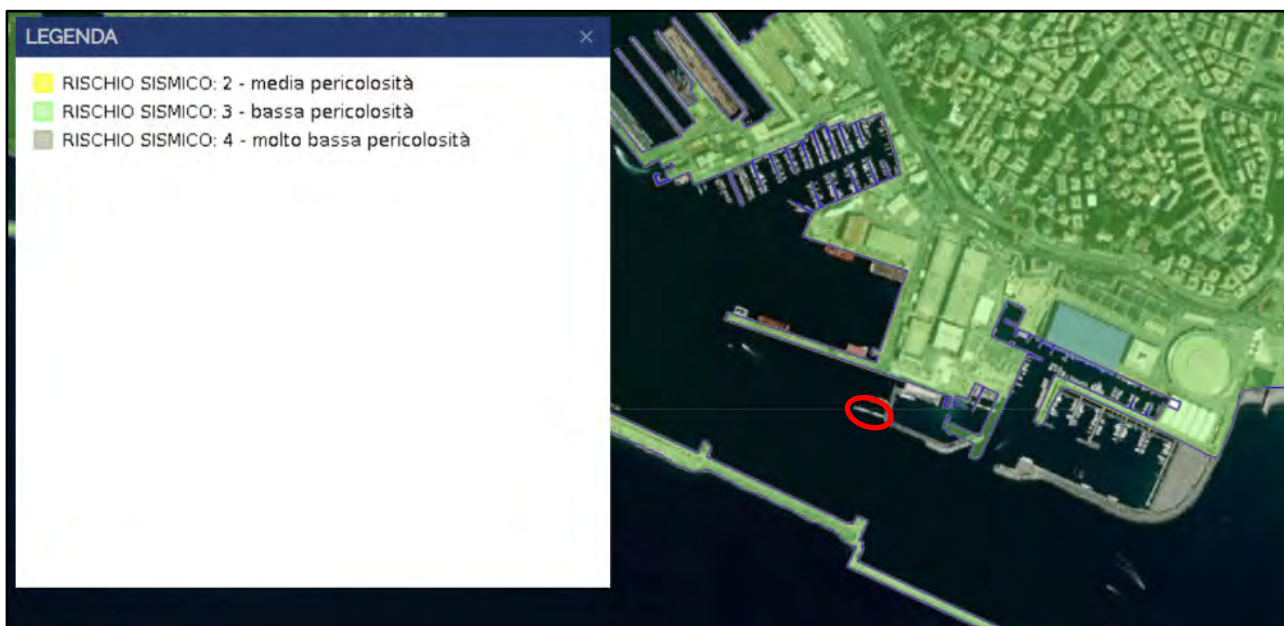
Fonti:

<https://srvcarto.regione.liguria.it/geoviewer2/pages/apps/geoportale/index.html>

<http://www.pcn.minambiente.it/viewer/>

<http://vincoliinrete.beniculturali.it/vir/vir/vir.html>

12 ZONA SISMICA



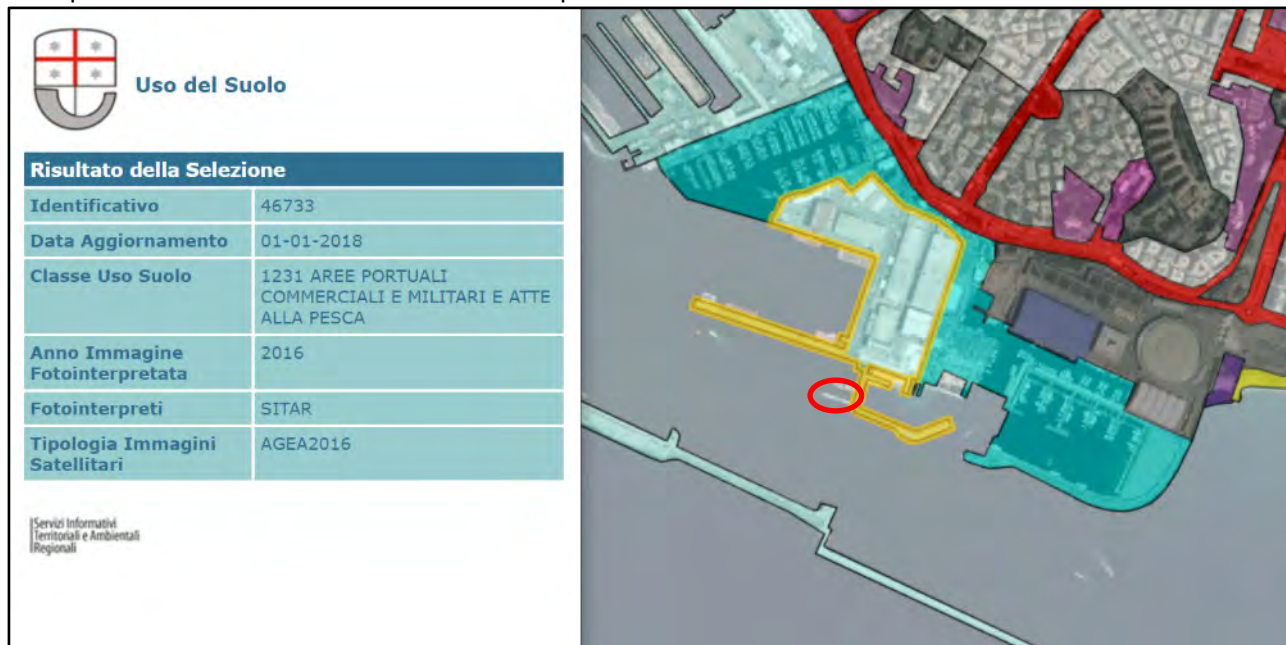
Si evidenzia che il layer cartografico del Rischio Sismico non è correttamente mappato, in quanto mostra il precedente stato dei luoghi, ma si conferma che l'intera area ricade in una zona sismica 3 a bassa pericolosità. Vedasi anche relazione tecnica, Elaborato P3117 LTT2 REV0 PD 02.

Fonte: <https://srvcarto.regione.liguria.it/geoviewer2/pages/apps/geoportale/index.html>

ALTRO

USO DEL SUOLO – Corine Land Cover

Aree portuali commerciali e militari e atte alla pesca



Fonte: <https://svcarto.regione.liguria.it/geoviewer2/pages/apps/geoportale/index.html>

Piano Regolatore Portuale Genova

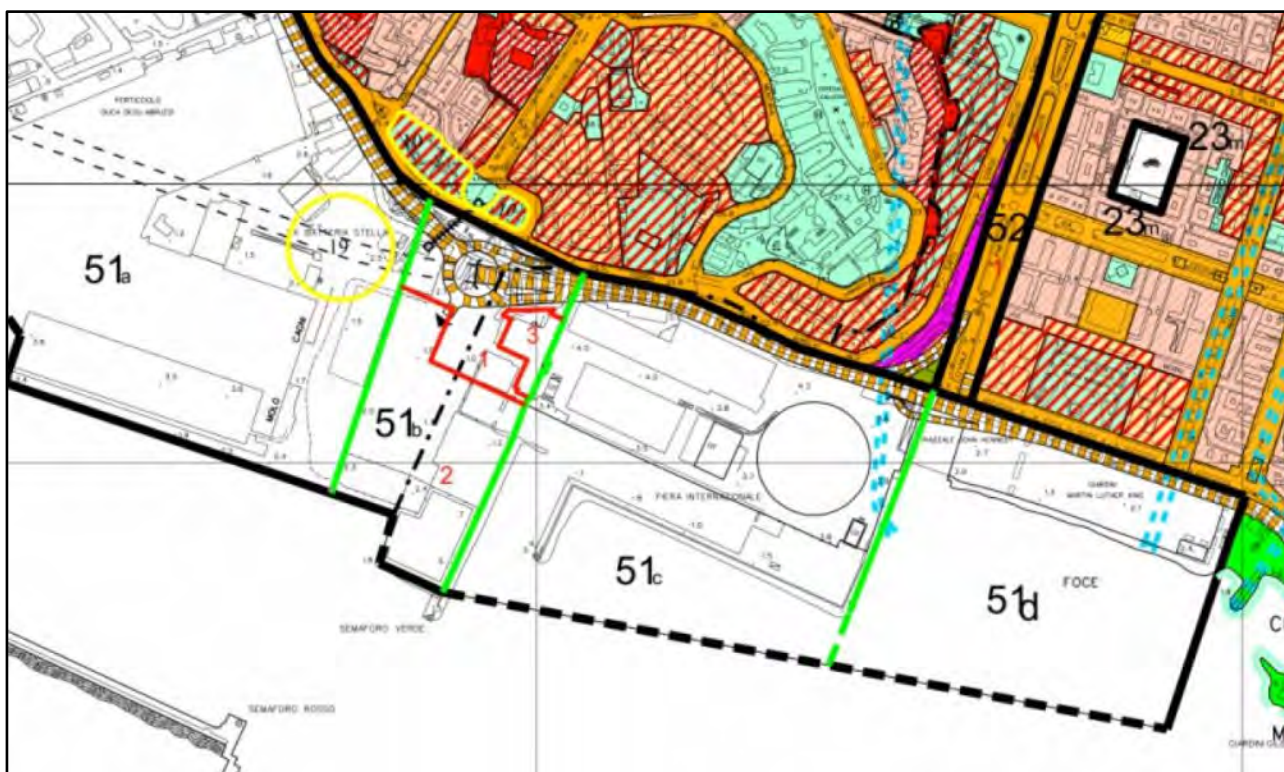
L'intervento si configura come Adeguamento tecnico Funzionale ai sensi dell'art.6 del D.Lgs.169/2016: *'Le modifiche che non alterano in modo sostanziale la struttura del piano regolatore di sistema portuale in termini di obiettivi, scelte strategiche e caratterizzazione funzionale delle aree portuali, relativamente al singolo scalo marittimo, costituiscono adeguamenti tecnico funzionali del piano regolatore di sistema portuale'*.

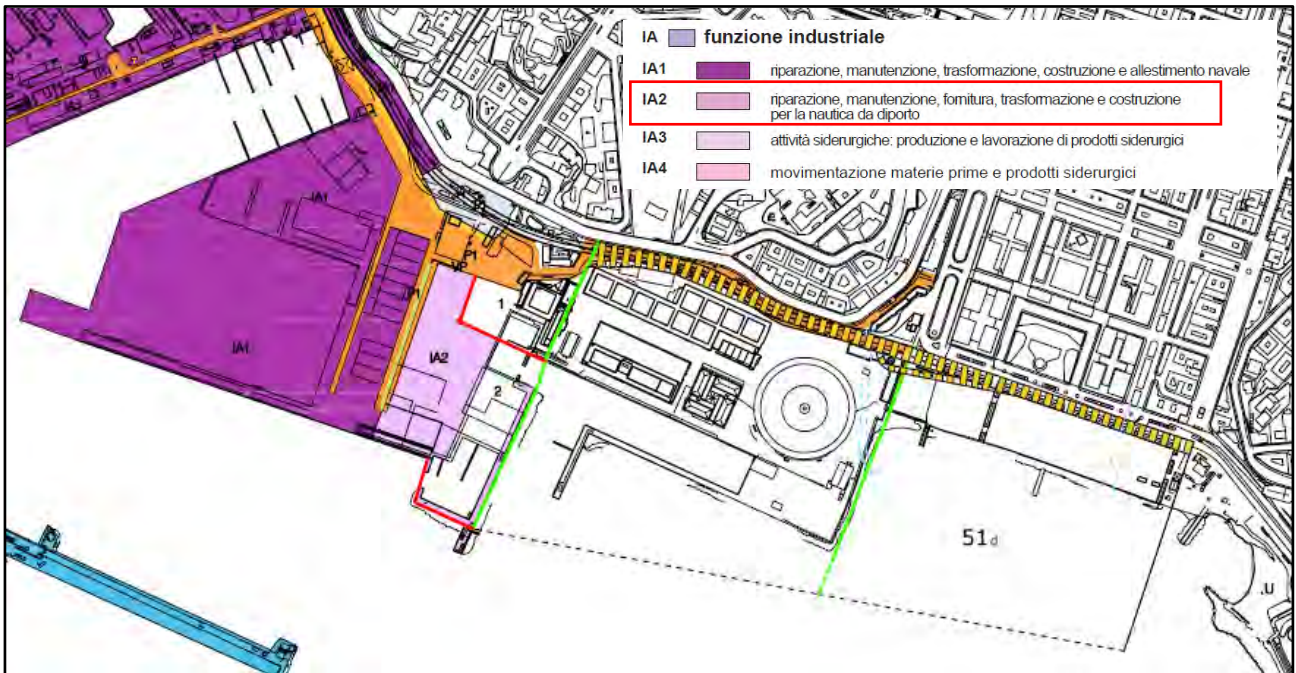
L'intervento in argomento rientra nella casistica: modifiche non sostanziali agli assetti planimetrici delle opere esterne ed interne (moli foranei, calate, moli e retrostanti piazzali), con conseguente ricalibrazione del contorno interno portuale, senza alterare l'assetto generale di piano. Ciò anche a seguito della sopravvenuta identificazione di una nuova nave (o navi) di progetto

Per quanto riguarda il PRP vigente, l'area in argomento è disciplinata dall'Accordo di Programma del 7 maggio 2003 con il Comune di Genova: la Disciplina Urbanistica, Paesaggistica, Ambientale prevede come obiettivo della trasformazione dell'area:

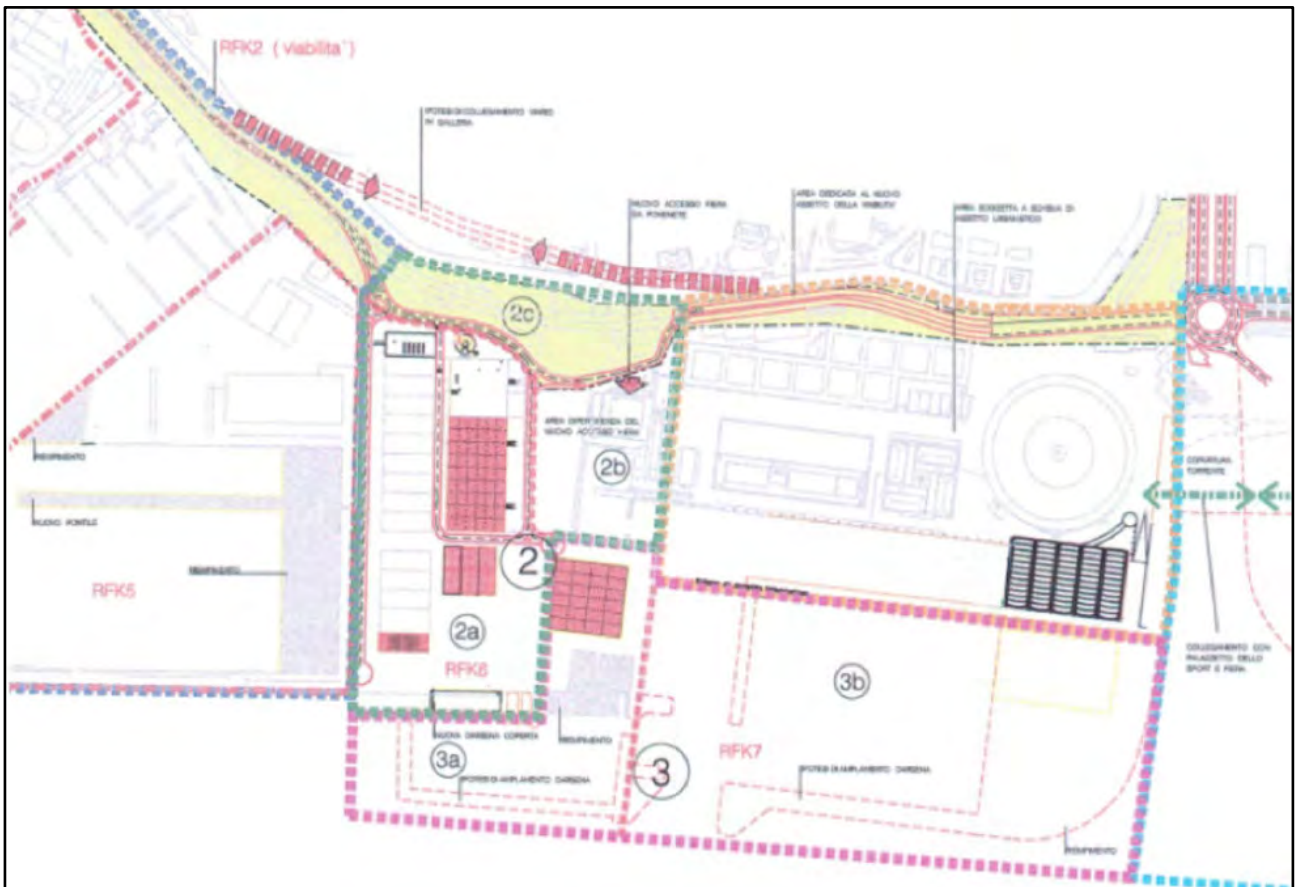
'Realizzazione di un complesso di opere volte a destinare la Darsena Nautica a servizio dei grandi yacht ed alle attività diportistiche sportive, con mantenimento delle opere a mare e del piazzale esistenti, rendendo disponibili gli specchi acquei, i piazzali e le aree riservate alla fruizione pubblica alle attività ed ai servizi speciali fieristici del salone nautico della Fiera Internazionale di Genova nei periodi dedicati'.

Pertanto, sulla base di quanto sopra, benché l'opera non sia espressamente indicata all'interno del PRP – PUC 2015, l'intervento risulta essere in linea con le previsioni di sviluppo dell'area.





Planimetria PRP (2001) vigente



Nell'ambito 3a, dove ricade parzialmente e in maniera limitrofa l'intervento in esame, è riportato "ipotesi di ampliamento della Darsena" a conferma delle previsioni di Piano per l'area in argomento.