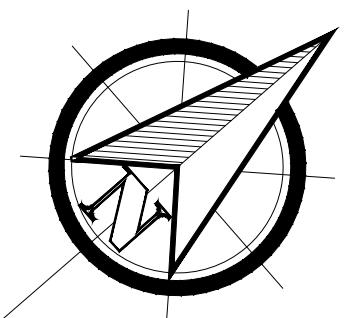
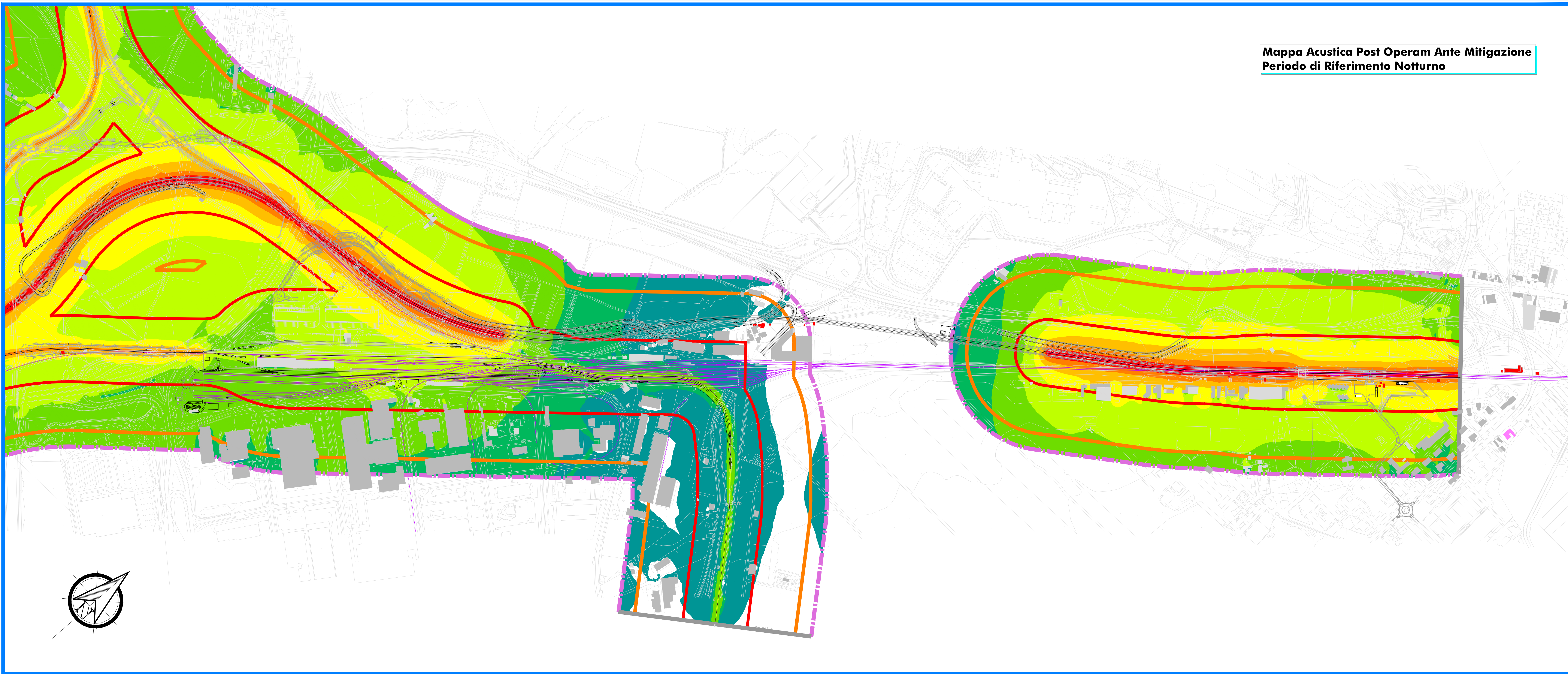


**Mappa Acustica Post Operam Ante Mitigazione
Periodo di Riferimento Notturno**



LEGENDA

- Scala cromatica dei livelli sonori**
- < 35 dBA
 - 35 - 40 dBA
 - 40 - 45 dBA
 - 45 - 50 dBA
 - 50 - 55 dBA
 - 55 - 60 dBA
 - 60 - 65 dBA
 - 65 - 70 dBA
 - 70 - 75 dBA
 - 75 - 80 dBA
 - > 80 dBA
- Identificativo Ricettore**
- Ricettore
 - Ricettore industriale/Altro
 - Ricettore sensibile
 - Ricettore previsto in demolizione
- Fasce di pertinenza acustica ferroviaria
D.P.R. 18 / 11 / 1998 n°459**
- Fascia A (0 - 100 m per lato da binario esterno)
 - Fascia B (100 - 250 m per lato da binario esterno)
- Ambito di Studio**
- Fascia Ambito di Studio (250 - 300 m da binario esterno di progetto per Zonizzazione Acustica)
- Linea Ferroviaria**
- Binario di Progetto
 - Binario Linea Storica
- Limiti comunali**
- Confine comunale
 - Toponimo comune

Ambito di Studio

Fascia Ambito di Studio (250 - 300 m da binario esterno di progetto per Zonizzazione Acustica)

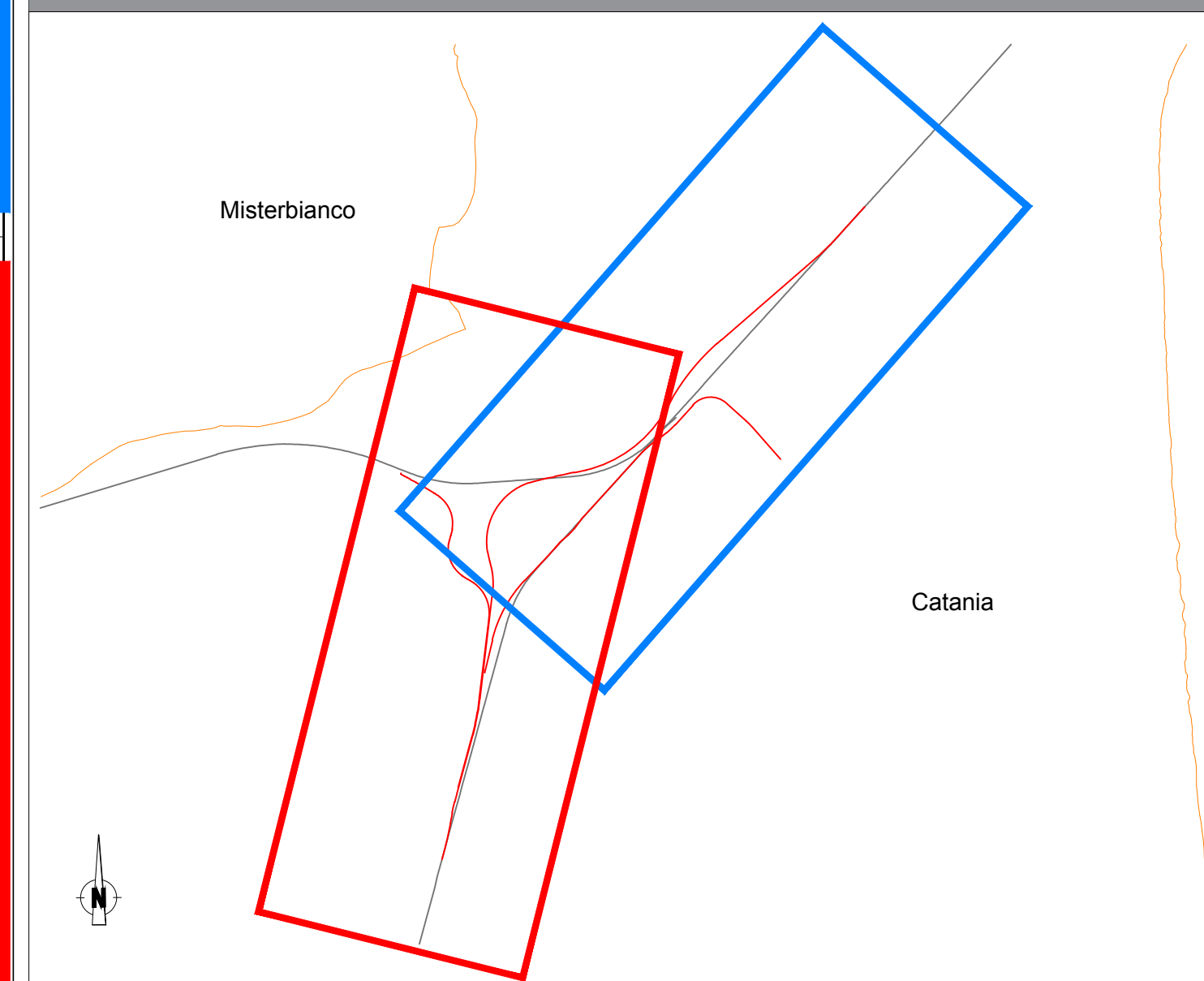
Linea Ferroviaria

Binario di Progetto Binario Linea Storica

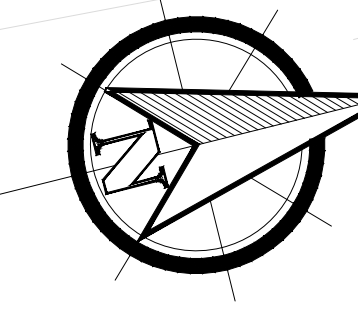
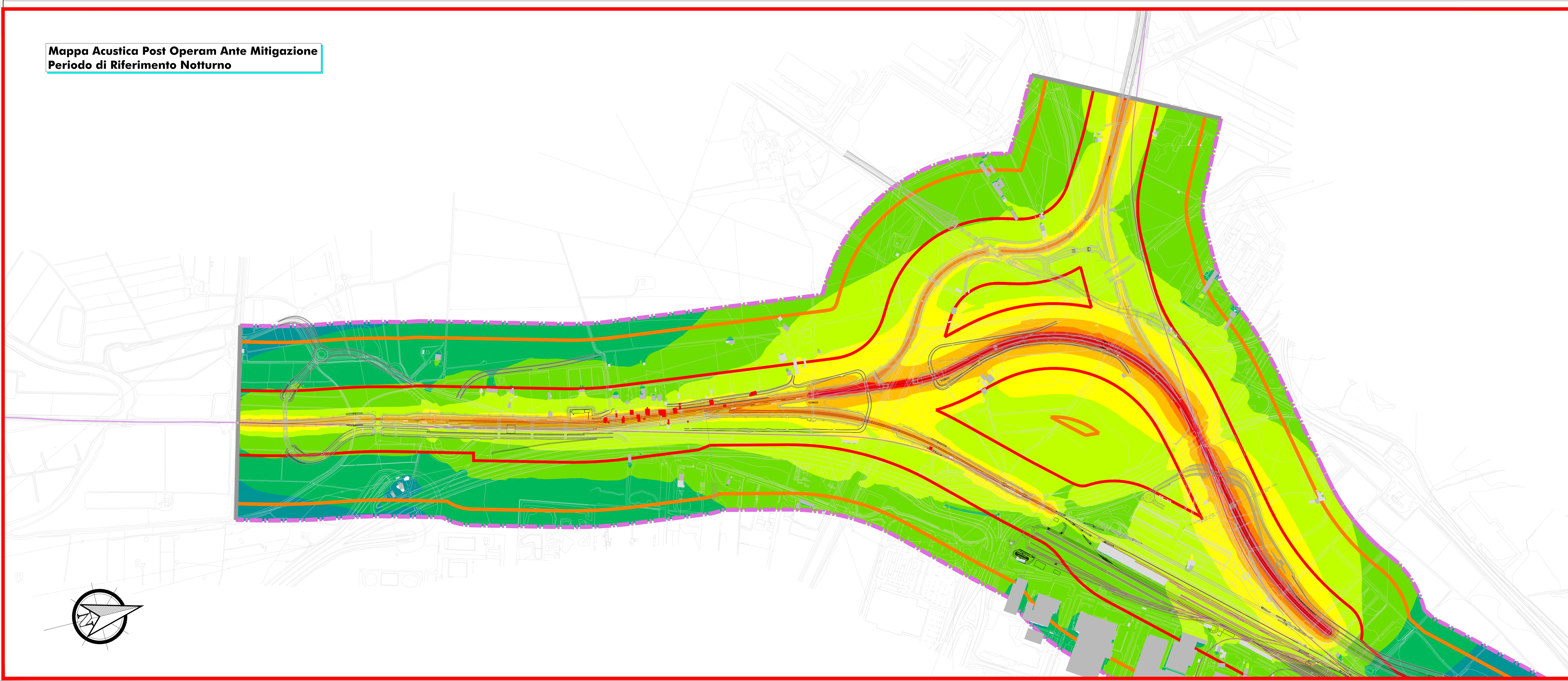
Limiti comunali

Confine comunale Toponimo comune

KEY-PLAN



**Mappa Acustica Post Operam Ante Mitigazione
Periodo di Riferimento Notturno**



COMMITTENTE: 
 RETE FERROVIARIA ITALIANA
 GRUPPO FERROVIE DELLO STATO ITALIANE

PROGETTAZIONE: 
 GRUPPO FERROVIE DELLO STATO ITALIANE

**DIRETTRICE FERROVIARIA MESSINA-CATANIA-PALERMO
NODO DI CATANIA**

**U.O. ARCHITETTURA AMBIENTE E TERRITORIO
S.O. AMBIENTE**

PROGETTO DEFINITIVO

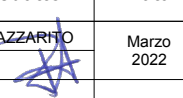
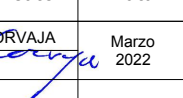
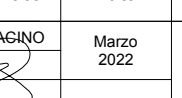

**INTERRAMENTO LINEA PER IL PROLUNGAMENTO DELLA PISTA
DELL'AEROPORTO DI FONTANAROSSA E PER LA MESSA A STI DEL
TRATTO DI LINEA INTERESSATO.**

Studio Acustico
 MAPPA ACUSTICA - Post Operam Ante Mitigazione Periodo Notturno
 H = 4,00m da Piano Campagna

Tav. 1 di 1

SCALA:
1: 5.000

COMMESSA	LOTTO	FASE	ENTE	TIPO DOC.	OPERADISCIPLINA	PROGR.	REV.
RS3H	00	D	22	N5	IM0004	004	A

Rev.	Descrizione	Redatto	Data	Verificato	Data	Approvato	Data	Autorizzato	Data
A	Emissione esecutiva		Marzo 2022		Marzo 2022		Marzo 2022		Marzo 2022