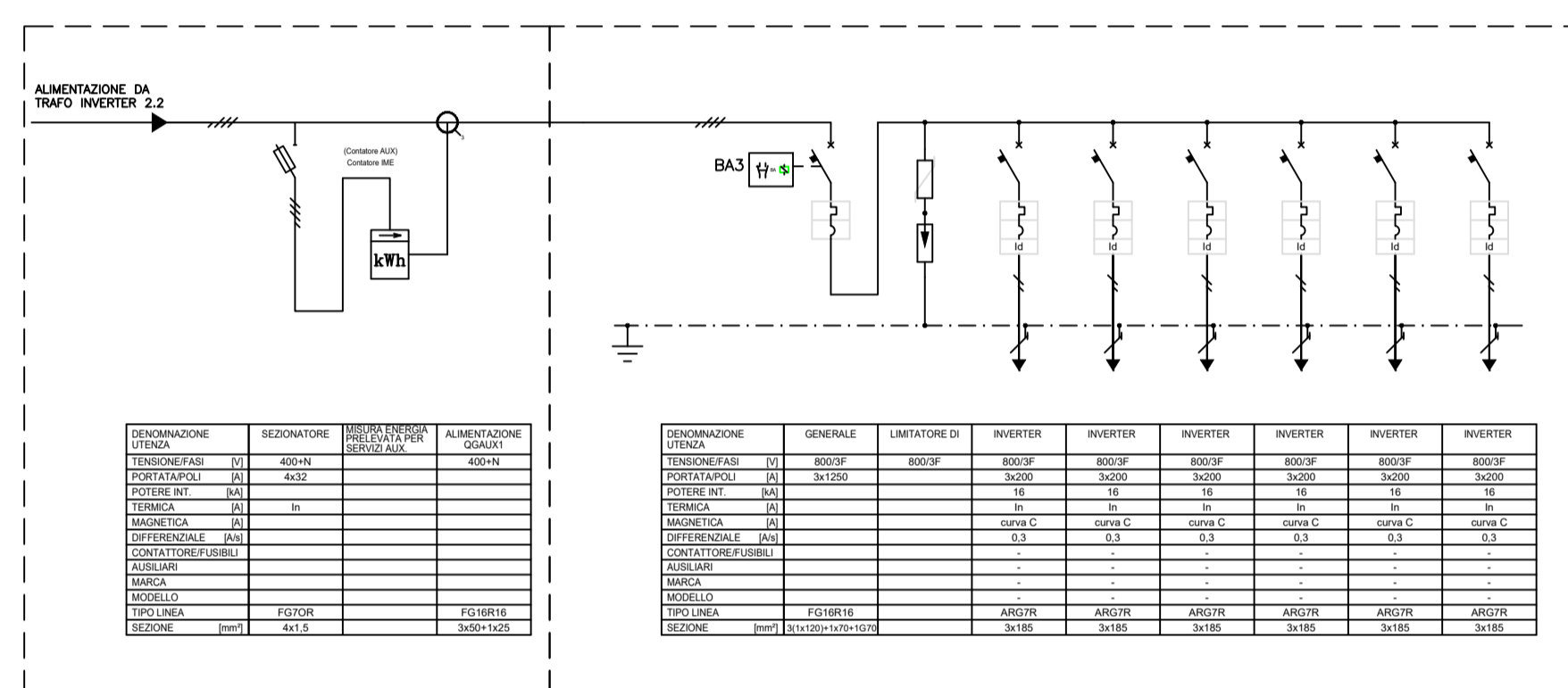
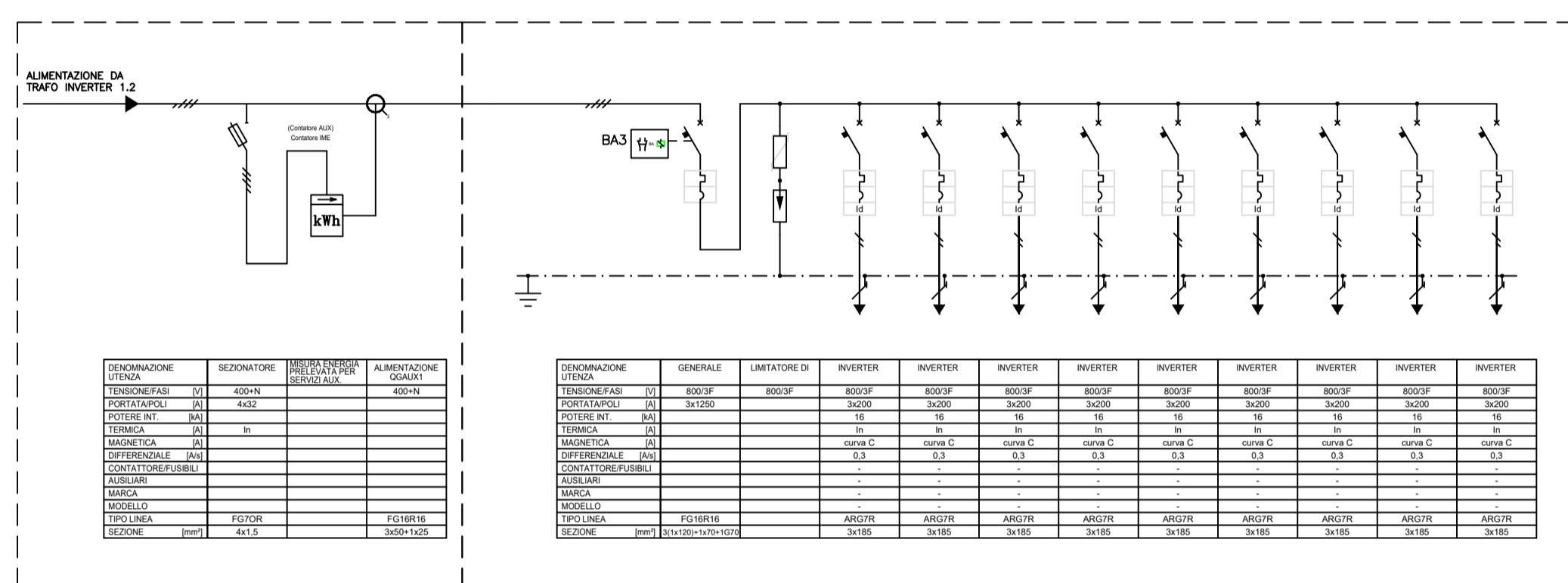


QUADRO CONTATORE PRODUZIONE 1.2 CABINA SC2

QUADRO GENERALE PARALLELO INVERTER Q1.2

QUADRO CONTATORE PRODUZIONE 2.2 CABINA SC2

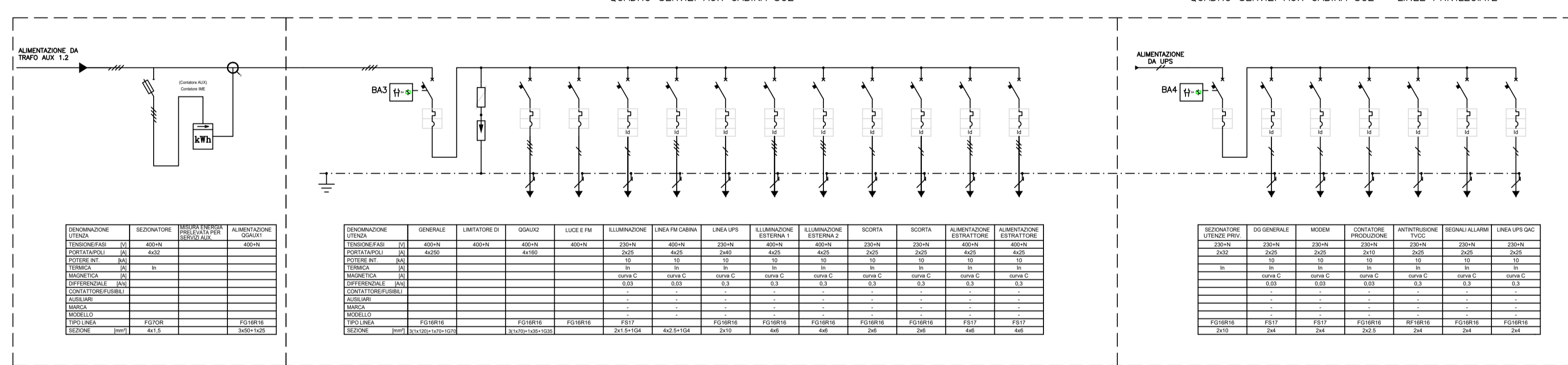
QUADRO GENERALE PARALLELO INVERTER Q2.2



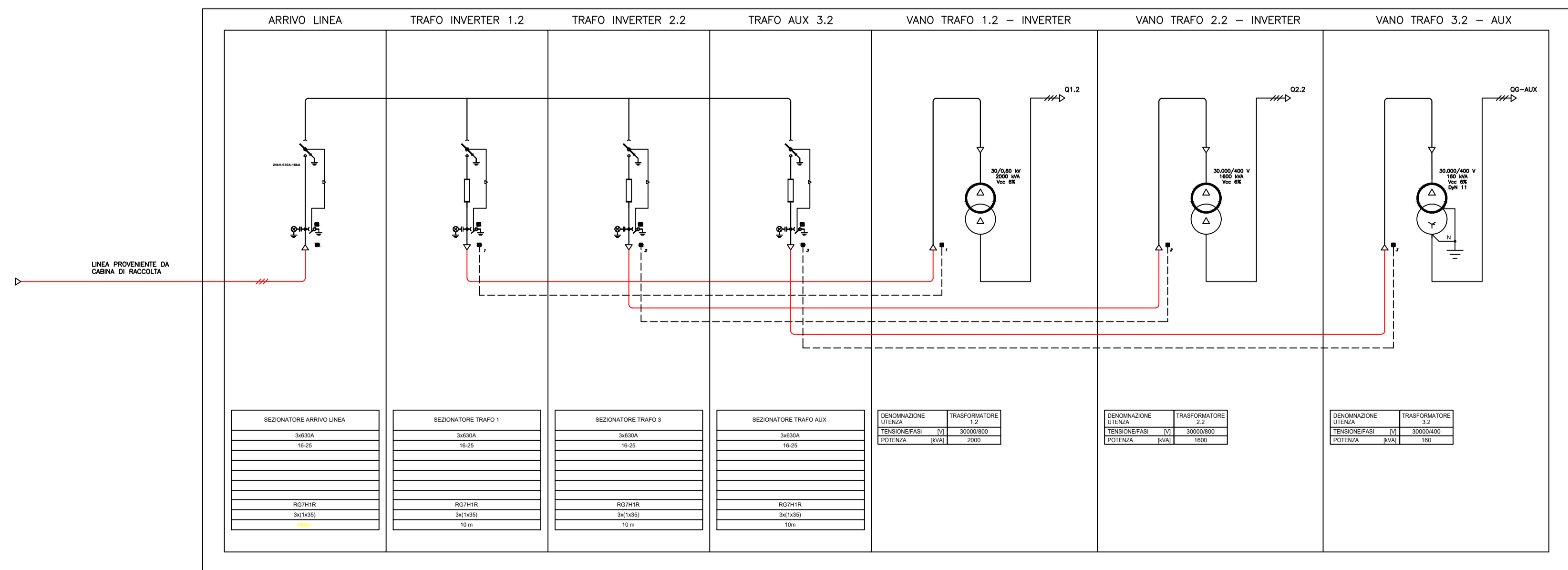
QUADRO CONTATORE SERVIZI AUX CABINA SC2

QUADRO SERVIZI AUX CABINA SC2

QUADRO SERVIZI AUX CABINA SC2 - LINEE PRIVILEGIATE



CABINA SOTTOCAMPO 2 - SC2



COMUNE DI ASCOLI SATRIANO

REGIONE PUGLIA

PROGETTO RELATIVO ALLA COSTRUZIONE ED ESERCIZIO DI UN IMPIANTO AGROVOLTAICO DI POTENZA PARI A 40,1 MWp E RELATIVO COLLEGAMENTO ALLA RETE ELETTRICA - IMPIANTO "ASCOLI 40" UBICATO IN AGRO DEL COMUNE DI ASCOLI SATRIANO (FG)

ELABORATO:

Schema elettrico Sottocampo 2

IDENTIFICAZIONE ELABORATO							
Livello Prog.	Codice Ritracciabilità	Tipo Doc.	Sez. Elaborato	N° Foglio	Tot. Fogli	N° Elaborato	DATA
DEF	202000901	EG	08	---	---	EG_08B.06.2	Agosto 2021

REVISIONI				
REV	DATA	DESCRIZIONE	ESEGUITO	VERIFICATO

PROGETTAZIONE

MAYA

MAYA ENGINEERING SRLS
C.F.P. IVA 08365980724
Dot. Ing. Vito Calio
Amministratore Unico
4, Via San Girolamo
70017 Putignano (BA)
M. +39 328 4819015
E: v.calio@maya-eng.com
PEC: vito.calio@ingpec.eu

TECNICO SPECIALISTA

MAYA ENGINEERING SRLS
4, Via San Girolamo
70017 Putignano (BA)
C.F.P. IVA 08365980724
Dot. Ing. Vito Calio
(TIMBRE E FIRMA)

ORDINE DEGLI INGEGNERI
VITO CALIO
Sez. A - 6566
C.A.A. n. 265
Prov. di Bari

SPAZIO RISERVATO AGLI ENTI

RICHIEDENTE

LUMINORA ASCOLI SRL
Via Tevere, 41
00198-Rome (RM)
P.IVA 16073251007

(TIMBRE E FIRMA PER BENEFICIARI)