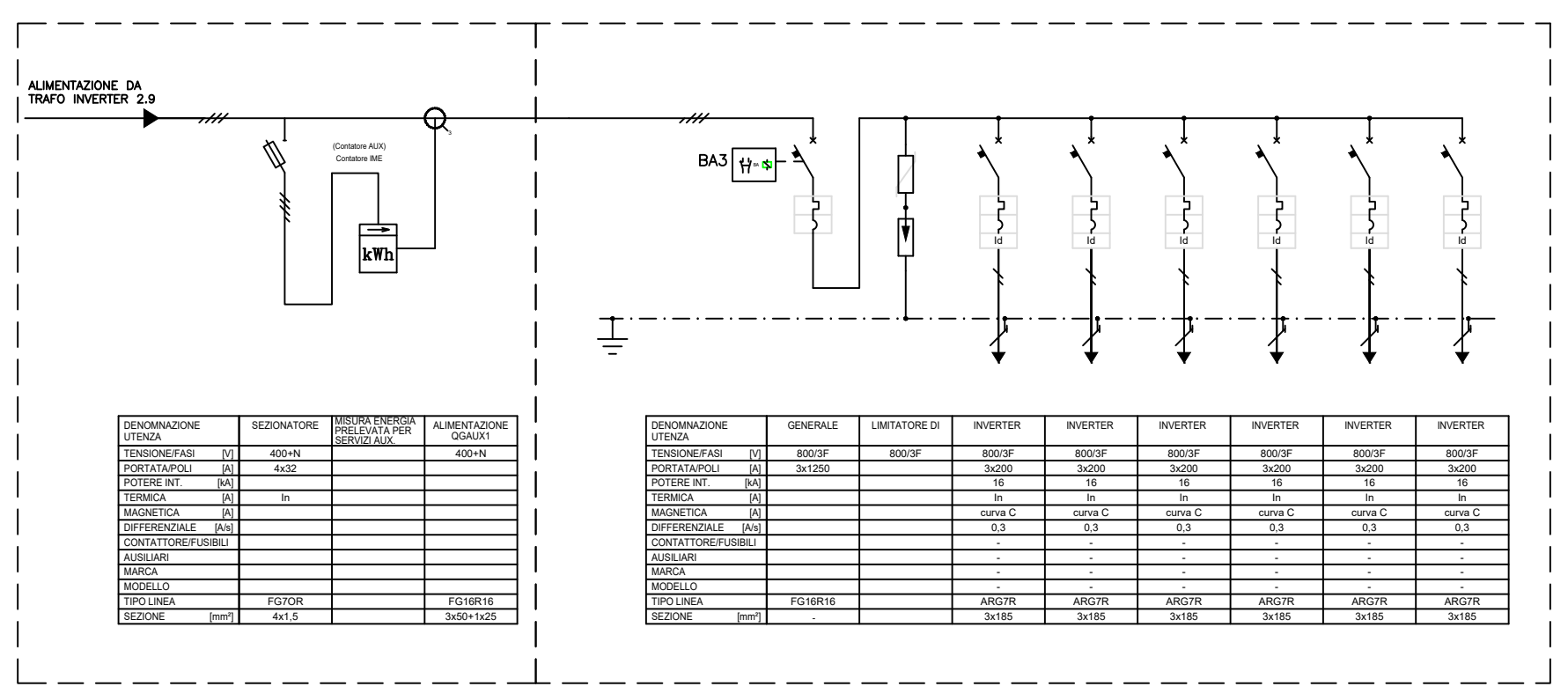
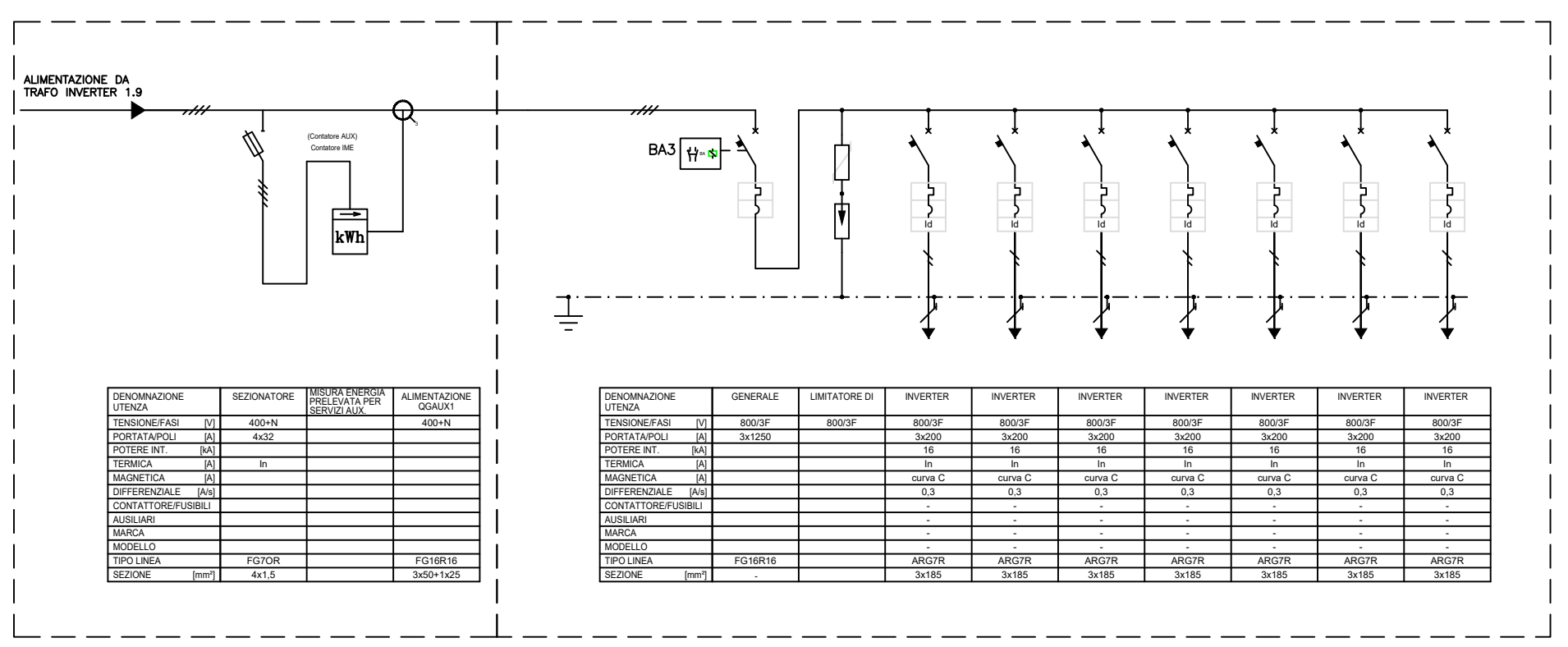


QUADRO CONTATORE PRODUZIONE 1.9 CABINA SC9

QUADRO GENERALE PARALLELO INVERTER Q1.9

QUADRO CONTATORE PRODUZIONE 2.9 CABINA SC9

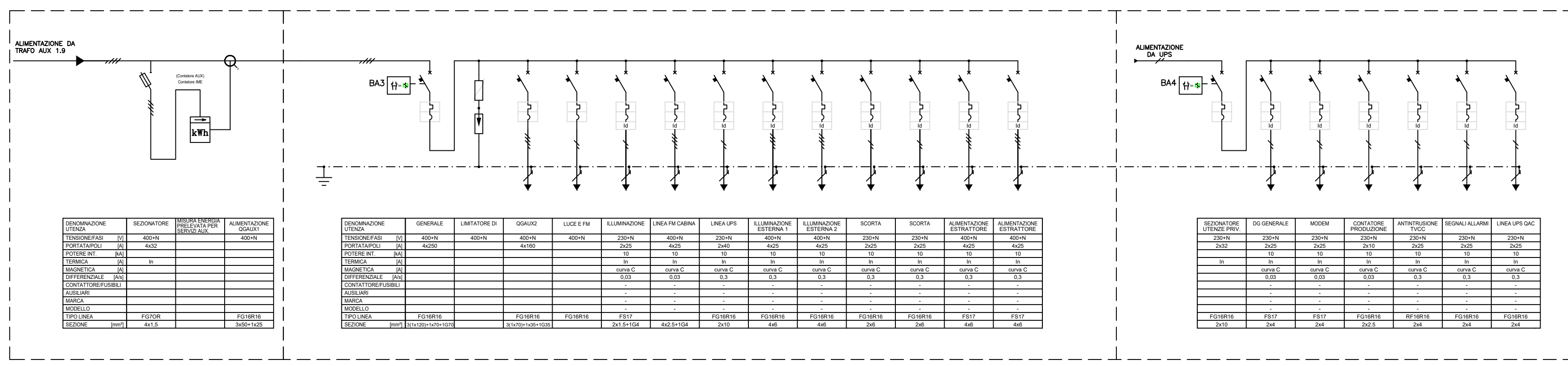
QUADRO GENERALE PARALLELO INVERTER Q2.9



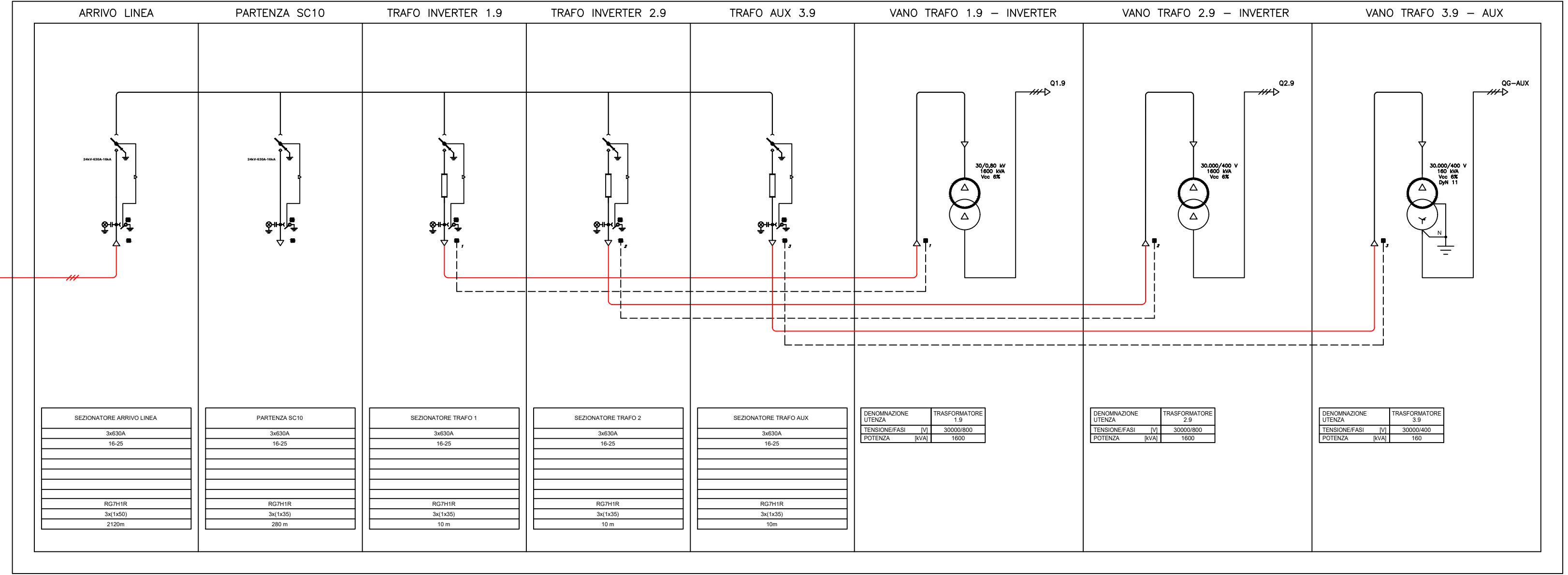
QUADRO CONTATORE SERVIZI AUX CABINA SC9

QUADRO SERVIZI AUX CABINA SC9

QUADRO SERVIZI AUX CABINA SC9 - LINEE PRIVILEGIATE



CABINA SOTTOCAMPO 9 - SC9






**PROGETTO RELATIVO ALLA COSTRUZIONE ED ESERCIZIO DI UN IMPIANTO AGROVOLTAICO DI POTENZA PARI A 40,1 MWp E RELATIVO COLLEGAMENTO ALLA RETE ELETTRICA - IMPIANTO "ASCOLI 40" UBICATO IN AGRO DEL COMUNE DI ASCOLI SATRIANO (FG)**

ELABORATO:

## Schema elettrico Sottocampo 9

IDENTIFICAZIONE ELABORATO								
Level Prog	Code Ritracciabilità	Typo Doc	Sez. Elaborato	N° Foglio	Tot. Fogli	N° Elaborato	DATA	SCALA
DEF	202000901	EG	08	---	---	EG_08B.06.9	Agosto 2021	-/-

REVISIONI					
REV	DATA	DESCRIZIONE	ESEGUITO	VERIFICATO	APPROVATO

**PROGETTAZIONE**

**MAYA ENGINEERING SRLS**  
 C.F.P. IVA 08365980724  
 Dott. Ing. Vito Calio  
 Amministratore Unico  
 4, Via San Girolamo  
 70017 Putignano (BA)  
 C.F. IVA 08365980724  
 M. +39 328 4819015  
 E: v.calio@maya-eng.com  
 PEC: vito.calio@gruppec.eu

**TECNICO SPECIALISTA**

**MAYA ENGINEERING SRLS**  
 4, Via San Girolamo  
 70017 Putignano (BA)  
 C.F. IVA 08365980724  
 Dott. Ing. Vito Calio  
 4, Via San Girolamo  
 70017 Putignano (BA)  
 M. +39 328 4819015  
 E: v.calio@maya-eng.com  
 (TIMBRE E FIRMA)

SPAZIO RISERVATO AGLI ENTI

RICHIEDENTE  
**LUMINORA ASCOLI SRL**  
 Via Tevere, 41  
 00198-Rome (RM)  
 P.IVA 16073251007

(TIMBRE E FIRMA PER BENEFICIARE)