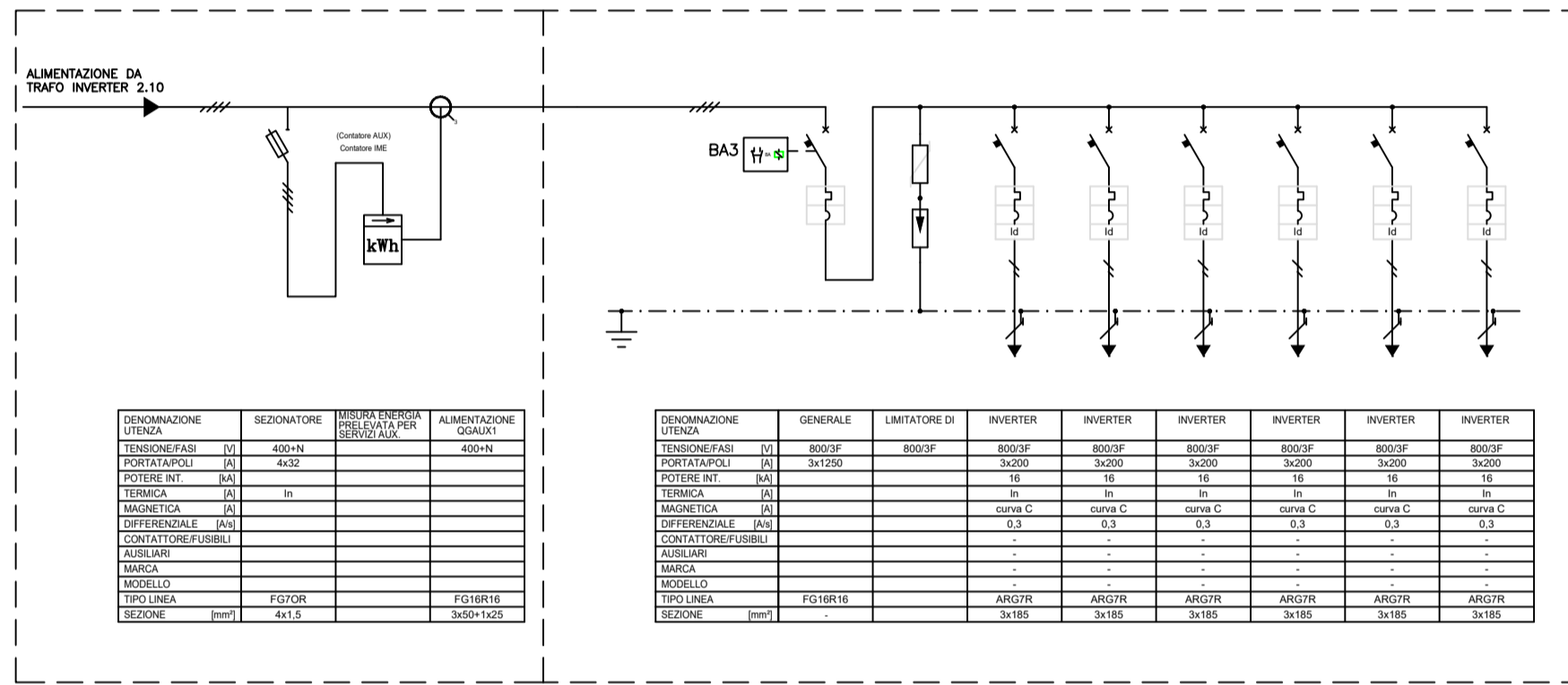
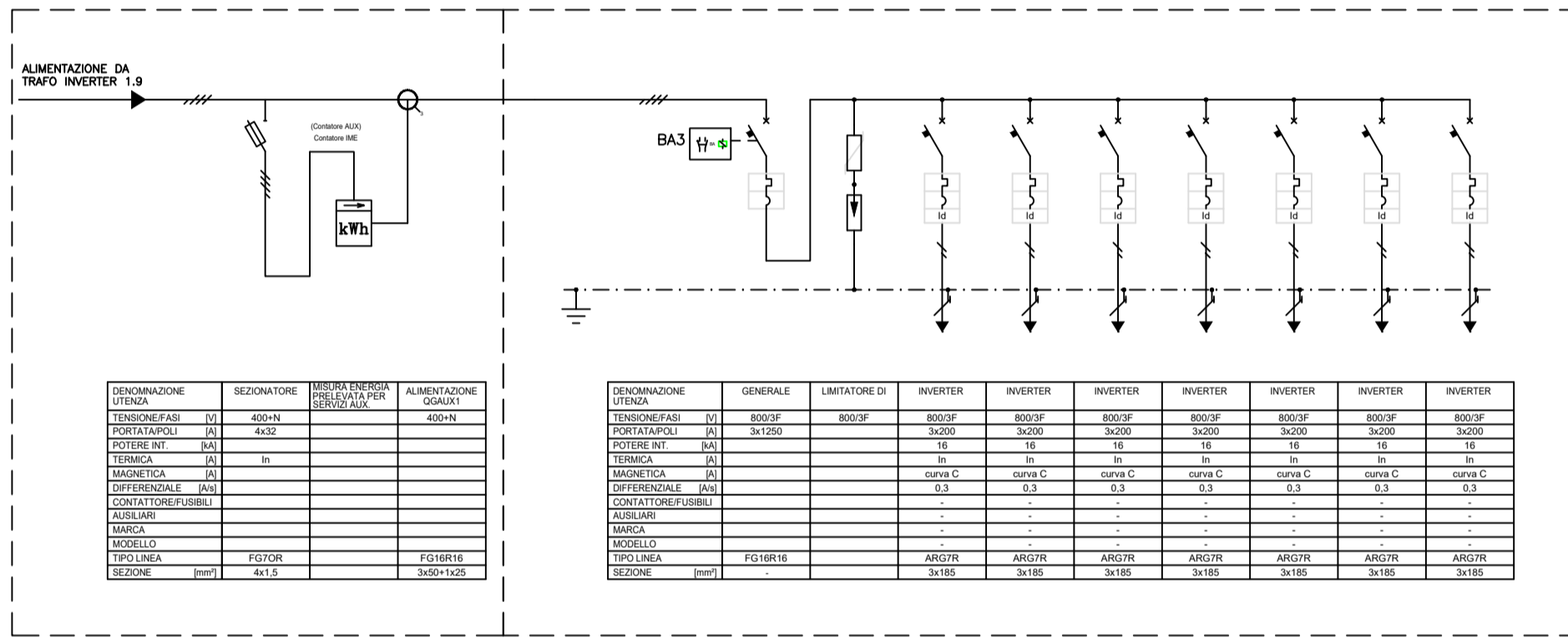


QUADRO CONTATORE PRODUZIONE 1.10 CABINA SC10

QUADRO GENERALE PARALLELO INVERTER Q1.10

QUADRO CONTATORE PRODUZIONE 2.10 CABINA SC10

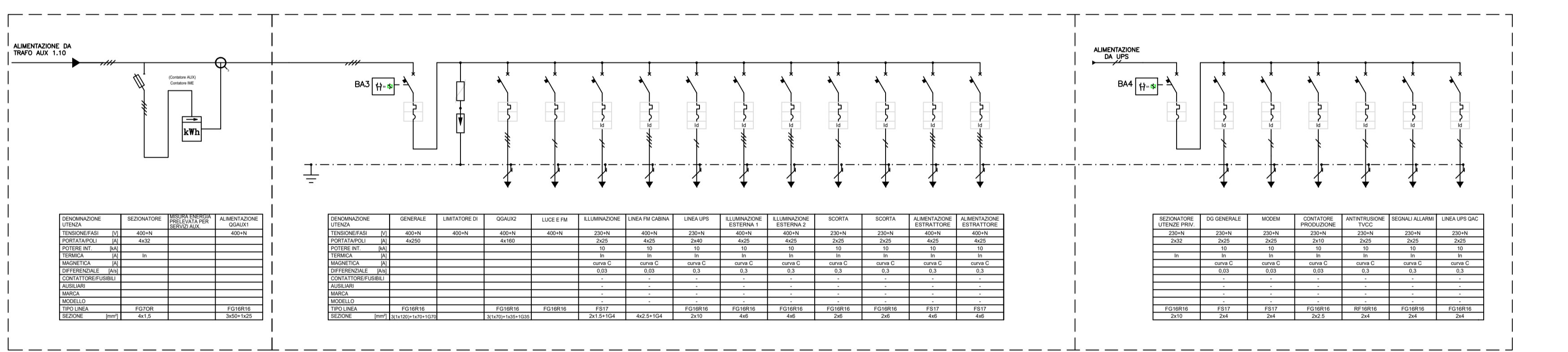
QUADRO GENERALE PARALLELO INVERTER Q2.10



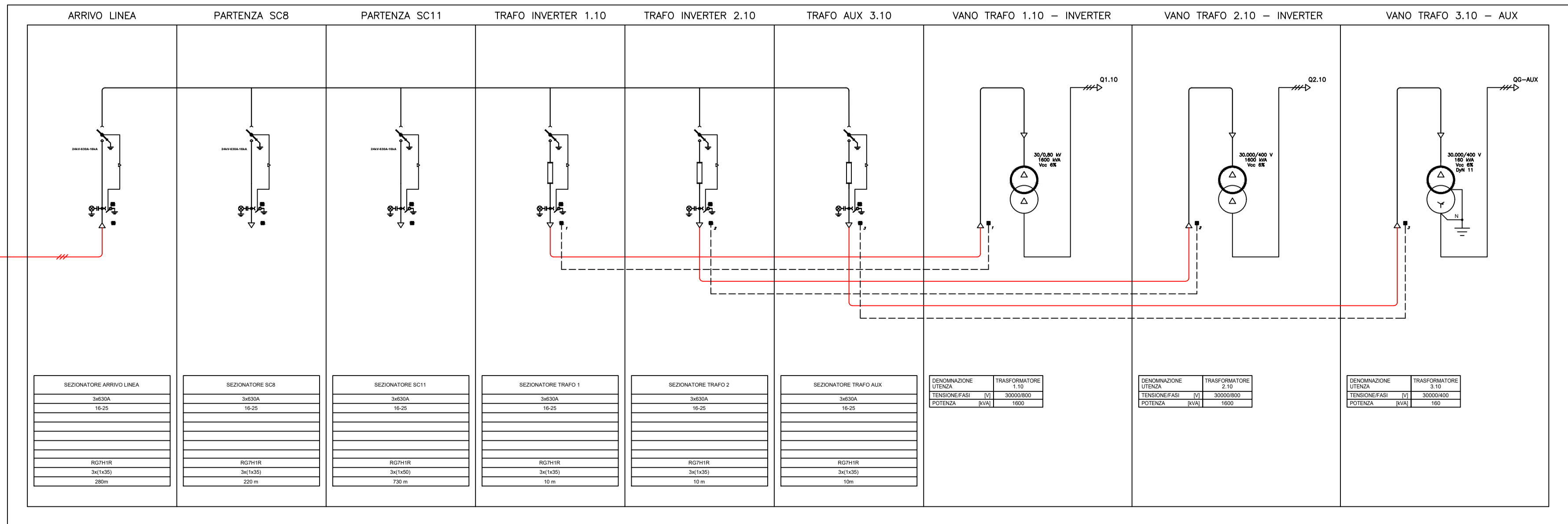
QUADRO CONTATORE SERVIZI AUX CABINA SC10

QUADRO SERVIZI AUX CABINA SC10

QUADRO SERVIZI AUX CABINA SC10 - LINEE PRIVILEGIATE



CABINA SOTTOCAMPO 10 - SC10






**PROGETTO RELATIVO ALLA COSTRUZIONE ED ESERCIZIO DI UN IMPIANTO AGROVOLTAICO DI POTENZA PARI A 40,1 MWp E RELATIVO COLLEGAMENTO ALLA RETE ELETTRICA - IMPIANTO "ASCOLI 40" UBICATO IN AGRO DEL COMUNE DI ASCOLI SATRIANO (FG)**

ELABORATO:

## Schema elettrico Sottocampo 10

IDENTIFICAZIONE ELABORATO							
Level Prog	Code Ritracciabilità	Typo Doc	Sez. Elaborato	N° Foglio	Tot. Fogli	N° Elaboro	DATA
DEF	202000901	EG	08	---	---	EG_08B.06.10	Agosto 2021

REVISIONI					
REV	DATA	DESCRIZIONE	ESEGUITO	VERIFICATO	APPROVATO

**MAYA ENGINEERING SRLS**  
C.F.P. IVA 08365980724  
Dot. Ing. Vito Calio  
Amministratore Unico  
4, Via San Girolamo  
70017 Putignano (BA)  
M. +39 328 4819015  
E: v.calio@maya-eng.com  
PEC: vito.calio@ingpec.eu

**MAYA ENGINEERING SRLS**  
4, Via San Girolamo  
70017 Putignano (BA)  
C.F.P. IVA 08365980724  
*Vito Calio*  
(TIMBRE E FIRMA)

TECNICO SPECIALISTA  
**VITO CALIO**  
Sez. A - 6566  
4, Via San Girolamo  
70017 Putignano (BA)  
M. +39 328 4819015  
E: v.calio@maya-eng.com  
PEC: vito.calio@ingpec.eu  
(TIMBRE E FIRMA)

SPAZIO RISERVATO AGLI ENTI

RICHIEDENTE  
**LUMINORA ASCOLI SRL**  
Via Tevere, 41  
00198-Rome (RM)  
P.IVA 16073251007  
  
(TIMBRE E FIRMA PER BENEFITARI)