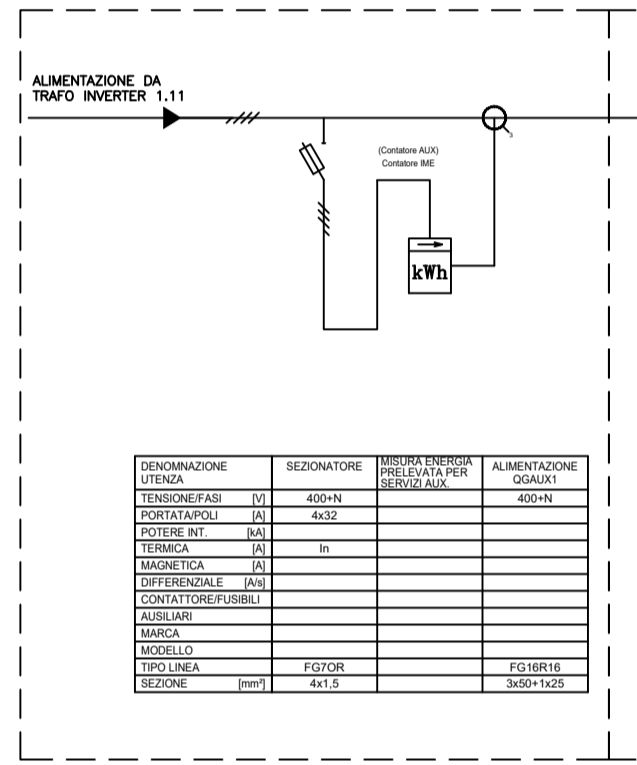
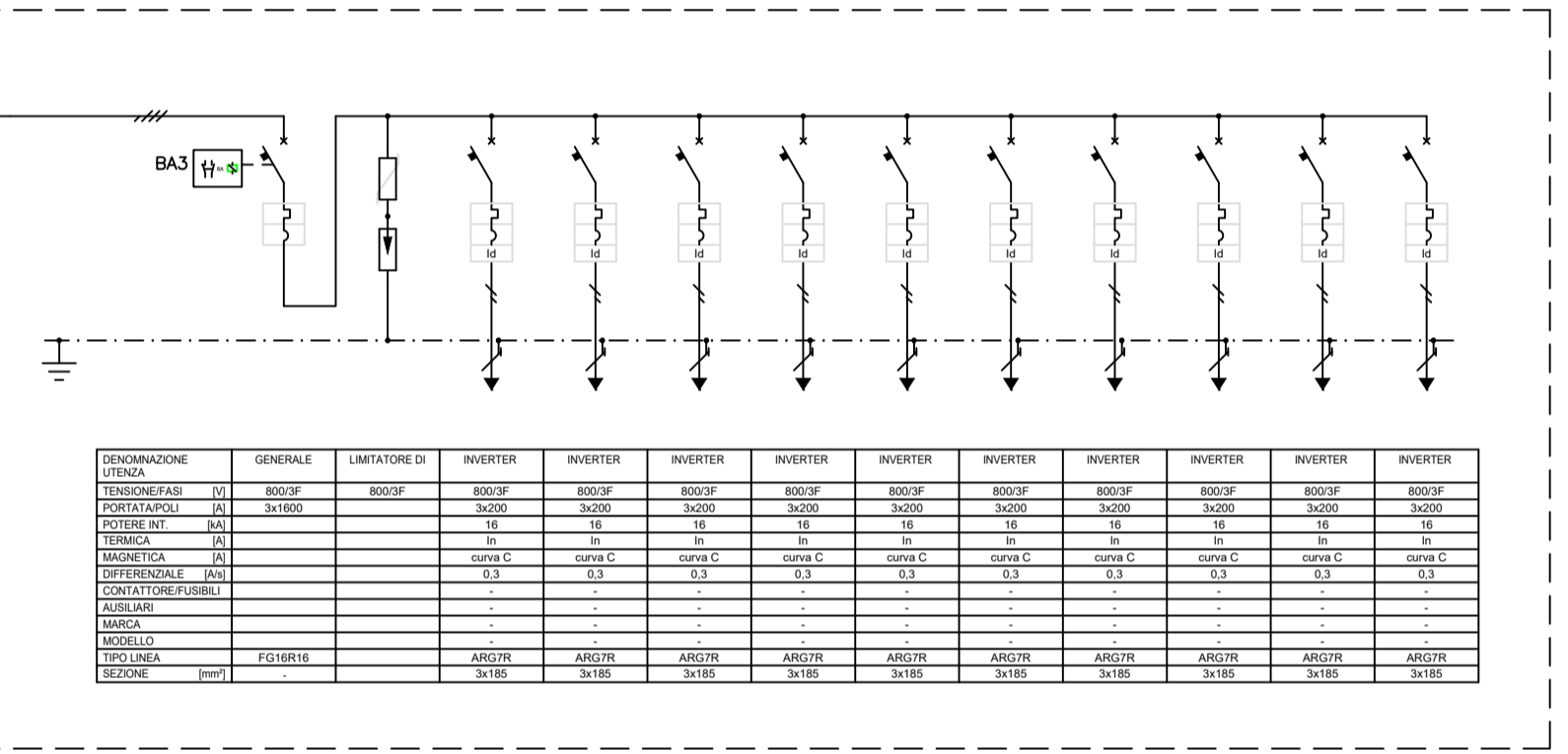


QUADRO CONTATORE PRODUZIONE 1.11 CABINA SC11



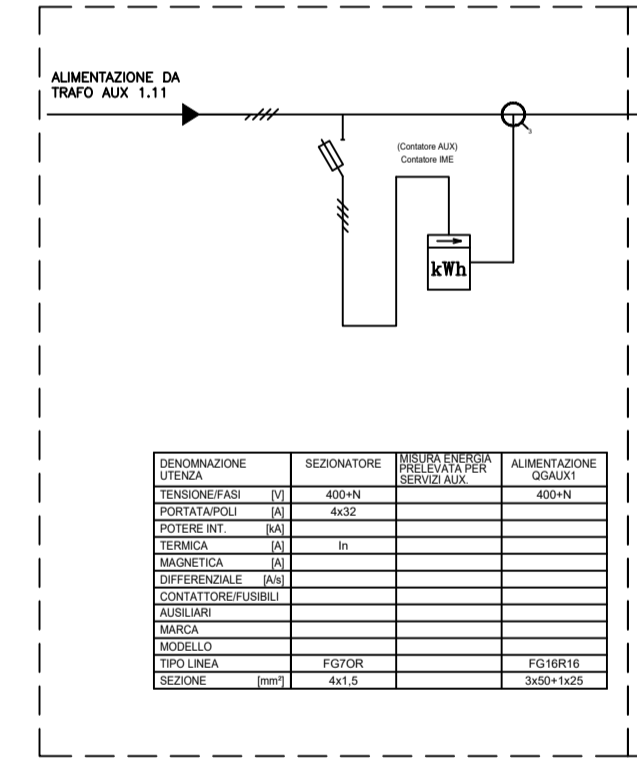
DEGNOMAZIONE UTENZA	SEZIONATORE	DESCRIZIONE PER SEZIONARE PER SEZIONARE	ALIMENTAZIONE
TENSIONEFASI (V)	400N		400N
POTEREFASI (W)	4422		
POTERE INT. (VA)	4422		
TENSIONE (V)	400		
MARCA	SI		
DIFFERENZIALE (mA)			
CONTATTORIBUSIBILI			
ALZALARI			
MARCA			
MODELLO	FC20R		FC20R16
TECNOLOGIA			
SEZIONE	6x16		3x6x16

QUADRO GENERALE PARALLELO INVERTER Q1.11



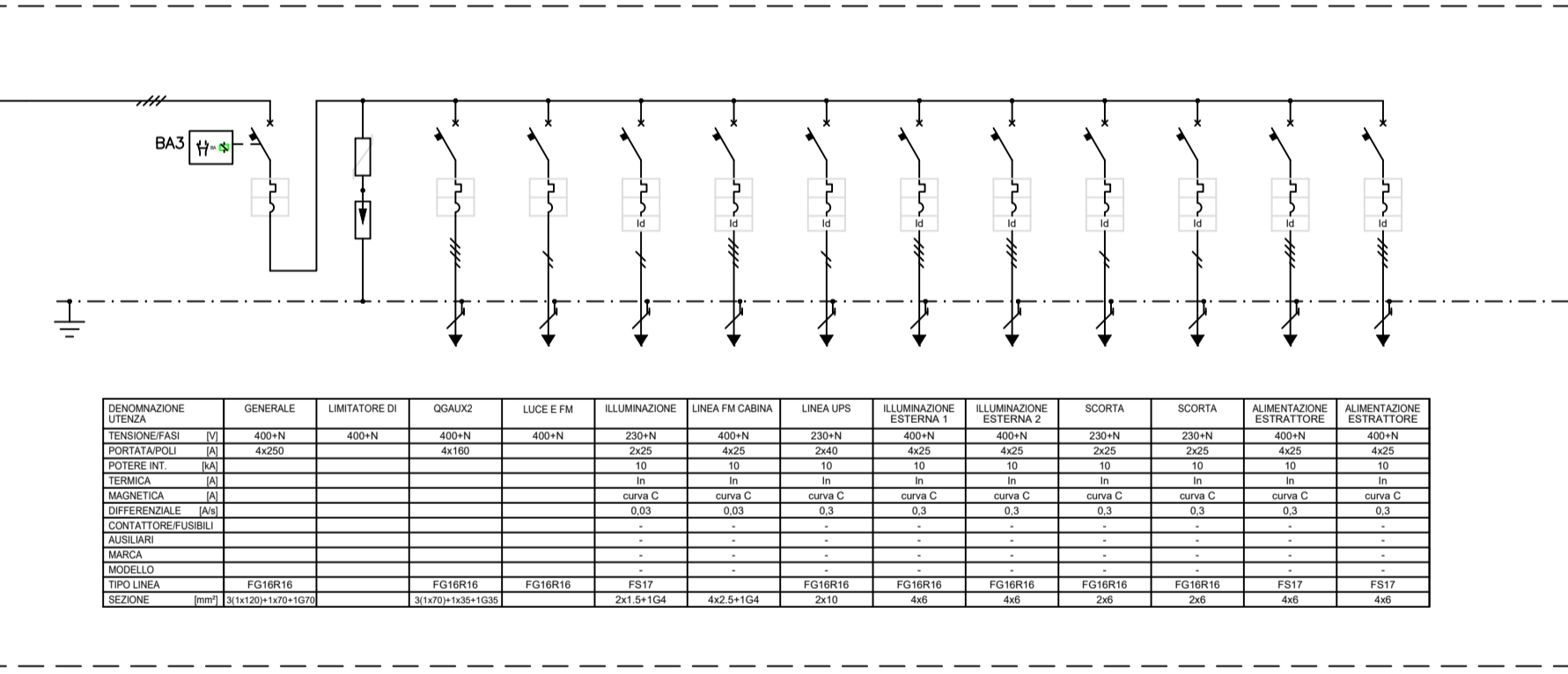
DEGNOMAZIONE UTENZA	GENERALE	LIMITATORE DI	INVERTER	INVERTER	INVERTER	INVERTER	INVERTER	INVERTER	INVERTER	INVERTER	INVERTER	INVERTER
TENSIONEFASI (V)	800F	800F	800F	800F	800F	800F	800F	800F	800F	800F	800F	800F
POTEREFASI (VA)	34160	34200	34200	34200	34200	34200	34200	34200	34200	34200	34200	34200
POTERE INT. (VA)	18	18	18	18	18	18	18	18	18	18	18	18
TENSIONE (V)	36	36	36	36	36	36	36	36	36	36	36	36
MARCA	SI	SI	SI	SI	SI	SI	SI	SI	SI	SI	SI	SI
DIFFERENZIALE (mA)	0.3	0.3	0.3	0.3	0.3	0.3	0.3	0.3	0.3	0.3	0.3	0.3
CONTATTORIBUSIBILI												
ALZALARI												
MARCA												
MODELLO	FC20R16	ARG7R	ARG7R	ARG7R	ARG7R	ARG7R	ARG7R	ARG7R	ARG7R	ARG7R	ARG7R	ARG7R
TECNOLOGIA		3x185	3x185	3x185	3x185	3x185	3x185	3x185	3x185	3x185	3x185	3x185
SEZIONE	3x16											

QUADRO CONTATORE SERVIZI AUX CABINA SC11



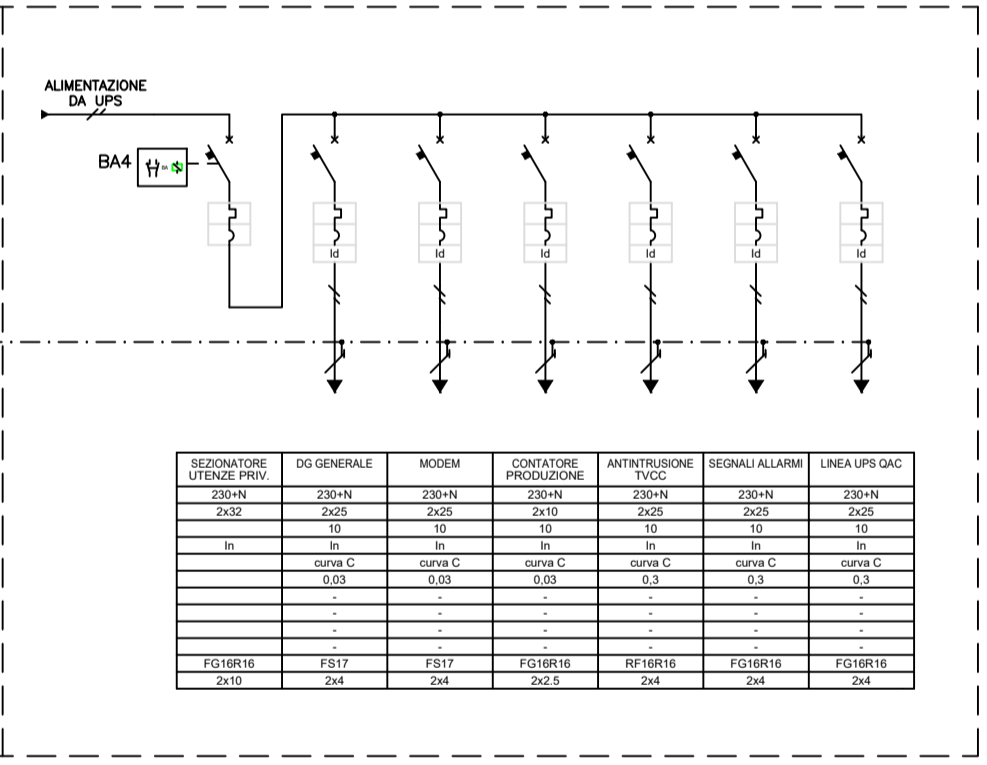
DEGNOMAZIONE UTENZA	SEZIONATORE	DESCRIZIONE PER SEZIONARE PER SEZIONARE	ALIMENTAZIONE
TENSIONEFASI (V)	400N		400N
POTEREFASI (W)	4422		
POTERE INT. (VA)	4422		
TENSIONE (V)	400		
MARCA	SI		
DIFFERENZIALE (mA)			
CONTATTORIBUSIBILI			
ALZALARI			
MARCA			
MODELLO	FC20R		FC20R16
TECNOLOGIA			
SEZIONE	6x16		3x6x16

QUADRO SERVIZI AUX CABINA SC11



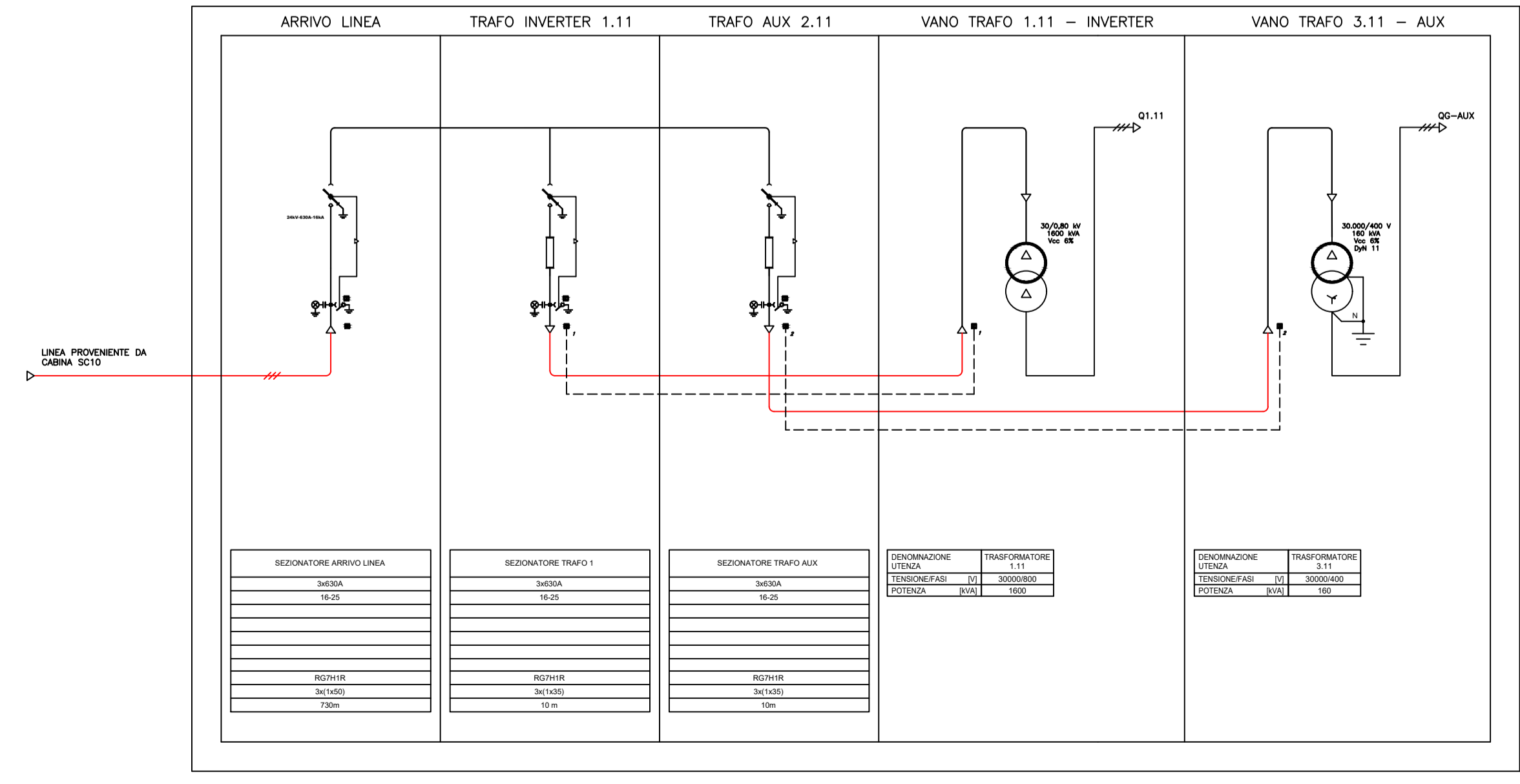
DEGNOMAZIONE UTENZA	GENERALE	LIMITATORE DI	UGUALI	LUOGI E FM	ILLUMINAZIONE	LINEA FI CABINA	LINEA UPS	ILLUMINAZIONE ESTERNA Y	ILLUMINAZIONE ESTERNA Y	SCORTA	SCORTA	ALIMENTAZIONE ESTRAZIONE	ALIMENTAZIONE ESTRAZIONE
TENSIONEFASI (V)	400N	400N	400N	400N	230N	230N	230N	230N	230N	230N	230N	400N	400N
POTEREFASI (VA)	4000	4000	4000	4000	2000	2000	2000	2000	2000	2000	2000	2000	2000
POTERE INT. (VA)	10	10	10	10	10	10	10	10	10	10	10	10	10
TENSIONE (V)	400	400	400	400	230	230	230	230	230	230	230	230	230
MARCA	SI	SI	SI	SI	SI	SI	SI	SI	SI	SI	SI	SI	SI
DIFFERENZIALE (mA)	0.3	0.3	0.3	0.3	0.3	0.3	0.3	0.3	0.3	0.3	0.3	0.3	0.3
CONTATTORIBUSIBILI													
ALZALARI													
MARCA													
MODELLO	FC20R16	FC20R16	FC20R16	FC20R16	FC20R16	FC20R16	FC20R16	FC20R16	FC20R16	FC20R16	FC20R16	FC20R16	FC20R16
TECNOLOGIA													
SEZIONE	3x16	3x16	3x16	3x16	3x16	3x16	3x16	3x16	3x16	3x16	3x16	3x16	3x16

QUADRO SERVIZI AUX CABINA SC11 - LINEE PRIVILEGIATE





SEZIONATORE UTENZA PRIV.	DG GENERALE	MODERN	CONTATORE PRODUZIONE	ANTINTRUSIONE TPOC	SEGNAI ALARMI	LINEA UPS DG
230N	230N	230N	230N	230N	230N	230N
2000	2000	2000	2000	2000	2000	2000
10	10	10	10	10	10	10
230	230	230	230	230	230	230
SI	SI	SI	SI	SI	SI	SI
0.3	0.3	0.3	0.3	0.3	0.3	0.3
FC20R16	FS17	FS17	FC20R16	RF20R16	FC20R16	FC20R16
3x16	2x4	2x4	2x3	2x4	2x4	2x4

CABINA SOTTOCAMPO 11 - SC11



SEZIONATORE ARRIVO LINEA	SEZIONATORE TRAF0 1	SEZIONATORE TRAF0 AUX	DEGNOMAZIONE UTENZA	TRANSFORMATORE	DEGNOMAZIONE UTENZA	TRANSFORMATORE
MARCA	MARCA	MARCA	TENSIONEFASI (V)	3000/2000	TENSIONEFASI (V)	3000/2000
16.25	16.25	16.25	POTENZA (KVA)	1600	POTENZA (KVA)	160
RG27HR	RG27HR	RG27HR				
3x1400	3x1400	3x1400				
10m	10m	10m				

**PROGETTO RELATIVO ALLA COSTRUZIONE ED ESERCIZIO DI UN IMPIANTO AGROVOLTAICO DI POTENZA PARI A 40,1 MWp E RELATIVO COLLEGAMENTO ALLA RETE ELETTRICA - IMPIANTO "ASCOLI 40" UBICATO IN AGRO DEL COMUNE DI ASCOLI SATRIANO (FG)**

ELABORATO:

## Schema elettrico Sottocampo 11


IDENTIFICAZIONE ELABORATO								
Livello Prog.	Codice Ritracciabilità	Tipo Doc.	Sez. Elaborato	N° Foglio	Tot. Fogli	N° Elaborato	DATA	SCALA
DEF	202000901	EG	08	---	---	EG_08B.06.11	Agosto 2021	-/-
REVISIONI								
REV	DATA	DESCRIZIONE			ESEGUITO	VERIFICATO	APPROVATO	

**PROGETTAZIONE**

**MAYA ENGINEERING SRLS**  
 C.F.P. IVA 08365980724  
 Dott. Ing. Vito Calio  
 Amministratore Unico  
 4, Via San Girolamo  
 70017 Putignano (BA)  
 M. +39 328 4819015  
 E: v.calio@maya-eng.com  
 PEC: vito.calio@gruppec.eu

**TECNICO SPECIALISTA**

**MAYA ENGINEERING SRLS**  
 4, Via San Girolamo  
 70017 Putignano (BA)  
 C.F.P. IVA 08365980724  
 Dott. Ing. Vito Calio  
 M. +39 328 4819015  
 E: v.calio@maya-eng.com  
 (TIMBRE E FIRMA)



**INGEGNERE**  
**VITO CALIO**  
 Sez. A - 6566  
 Provincia di Bari

SPAZIO RISERVATO AGLI ENTI

**RICHIEDENTE**  
**LUMINORA ASCOLI SRL**  
 Via Tevere, 41  
 00198-Rome (RM)  
 P.IVA 16073251007

(TIMBRE E FIRMA PER BENEFITARE)