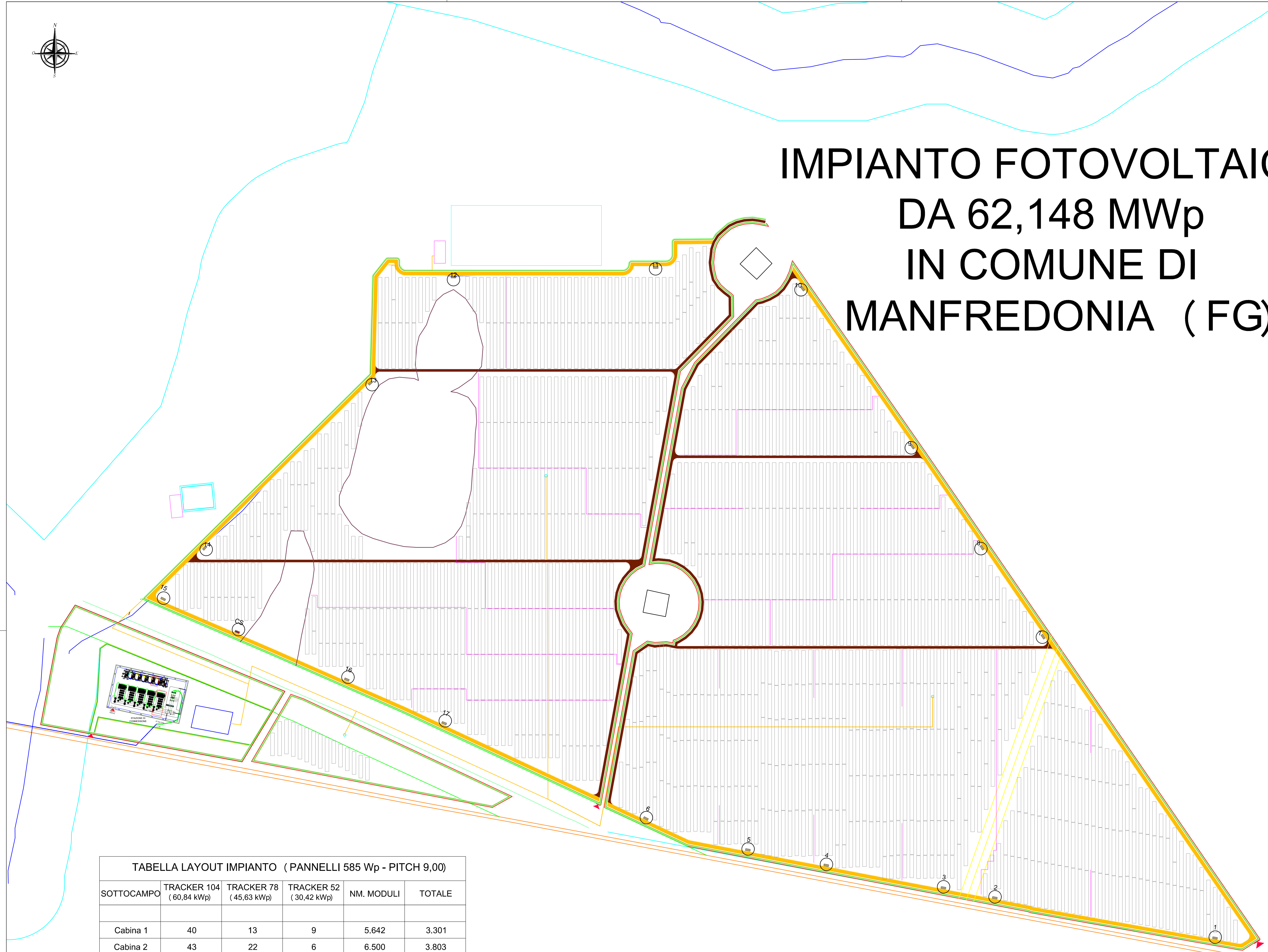


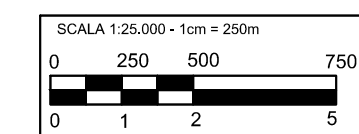
IMPIANTO FOTOVOLTAICO DA 62,148 MWp IN COMUNE DI MANFREDONIA (FG)



- ### LEGENDA
- RECINZIONE
 - SIEPE
 - STRADA PROVINCIALE
 - METANODOTTO
 - FASCIA DI RISPETTO METANODOTTO
 - FASCIA DI RISPETTO TRATTURI
 - ALBERATURA AD ALTO FUSTO
 - SUDDIVISIONE AREE CABINE DI CAMPO
 - LIMITE AREE SOGGETTE A VINCOLO PAESAGGISTICO
 - VIABILITA' ESTERNA IMPIANTO (5,5m)
 - VIABILITA' INTERNA IMPIANTO (4m)
 - AREA SOGGETTO A VINCOLO ARCHEOLOGICO
 - CABINA DI SMISTAMENTO
 - CABINE DI CAMPO
 - ACCESSI CARRABILI
 - TRACKER 104 - 78 - 52
 - VASCONE IRRIGUIO 1
 - VASCONE IRRIGUIO 2
 - GRUPPO ELETTROGENO
 - STAZIONE IRRIGUA
 - POZZO ARTESIANO
 - LINEA ELETTRICA IMPIANTO IRRIGAZIONE
 - CONDOTTA ACQUA IMPIANTO DI IRRIGAZIONE

TABELLA LAYOUT IMPIANTO (PANNELLI 585 Wp - PITCH 9,00)

SOTTOCAMPO	TRACKER 104 (60,84 kWp)	TRACKER 78 (45,63 kWp)	TRACKER 52 (30,42 kWp)	NM. MODULI	TOTALE
Cabina 1	40	13	9	5.642	3.301
Cabina 2	43	22	6	6.500	3.803
Cabina 3	46	18	10	6.708	3.924
Cabina 4	42	23	5	6.422	3.757
Cabina 5	42	22	6	6.396	3.742
Cabina 6	59	2	5	6.552	3.833
Cabina 7	58	4	4	6.552	3.833
Cabina 8	60	4	5	6.812	3.985
Cabina 9	58	4	4	6.552	3.833
Cabina 10	36	13	15	5.538	3.240
Cabina 11	58	3	3	6.422	3.757
Cabina 12	38	16	16	6.032	3.529
Cabina 13	59	4	3	6.604	3.863
Cabina 14	61	1	2	6.526	3.818
Cabina 15	51	10	8	6.500	3.803
Cabina 16	42	19	8	6.266	3.666
Cabina 17	11	26	20	4.212	2.464
TOTALE				106.236	62.148



MINISTERO DELLA
TRANSIZIONE ECOLOGICA

REGIONE PUGLIA

COMUNE di MANFREDONIA

Progettazione e Coordinamento
Ing. Giovanni Cis
Tel. 349 0737323
E-Mail: giovanni.cis@ingpec.eu

Studio Ambientale
Arch. Antonio Demalo
Tel. 0881.756251
Fax 1784412324
E-Mail: info@studiovega.org

Studio Naturalistico
Dott. Forestale L. Lupo
Corso Roma, 110
71121 Foggia
E-Mail: lulupol@libero.it

Studio Geologico
Studio di Geologia Tecnica & Ambientale
Dott.ssa Geol. Giovanna Armedei
Via Pietro Nenni, 4 - 71012 Poggioreale (FG)
Tel./Fax 0884.965793 | Cell. 347.6262259
E-Mail: giovannaarmedei@iscalf.it

Proponente
ENERGIE ALTERNATIVE
Via Cino del Duca, 5 - 20122 Milano (MI) -
Tel. +39 0882 381083 - P.IVA 04235260710

Opera
Folder
A6SJ8A1_Progetto definitivo.zip

Oggetto
Nome file
A6SJ8A1_ElaboratoGrafico_04
Descrizione elaborato
Planimetria generale dell'impianto agrovoltaico

VEGA sas
LANDSCAPE ECOLOGY
& URBAN PLANNING

ARCHEO
LOGICA srl

Progettazione Elettromeccanica
Ing. Giovanni Cis
Tel. +39 349.0737323 -
E-Mail: giovanni.cis@ingpec.eu

EPC
SENS
STEG Solar Energy Solutions
Via Monte Nero, 84 20135 Milano (MI)
Tel. +39 0832 458918 - P.IVA 10813580965

PROGETTO PER UN IMPIANTO DI PRODUZIONE AGROVOLTAICO INTEGRATO DA REALIZZARSI NEL COMUNE DI MANFREDONIA (FG) IN LOCALITA' "BORGO MEZZANONE - MACCHIA ROTONDA"

03	Emissione per progetto definitivo	A.V.M	Ing. G. Cis	Energie Alternative
Rev. Ottobre 2021	Oggetto della revisione: presentazione V.I.A. statale	Elaborazione	Verifica	Approvazione

Scala: 1:25.000
Formato: A1+ Codice Pratico: A6SJ8A1