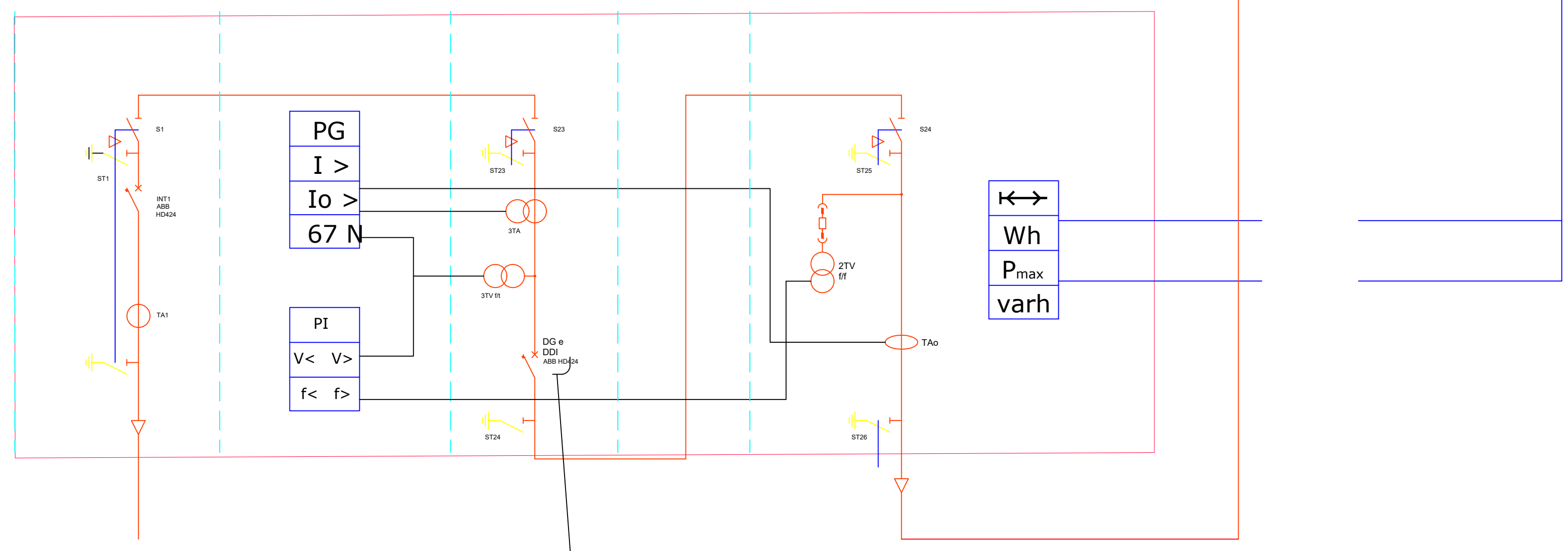


LEGENDA

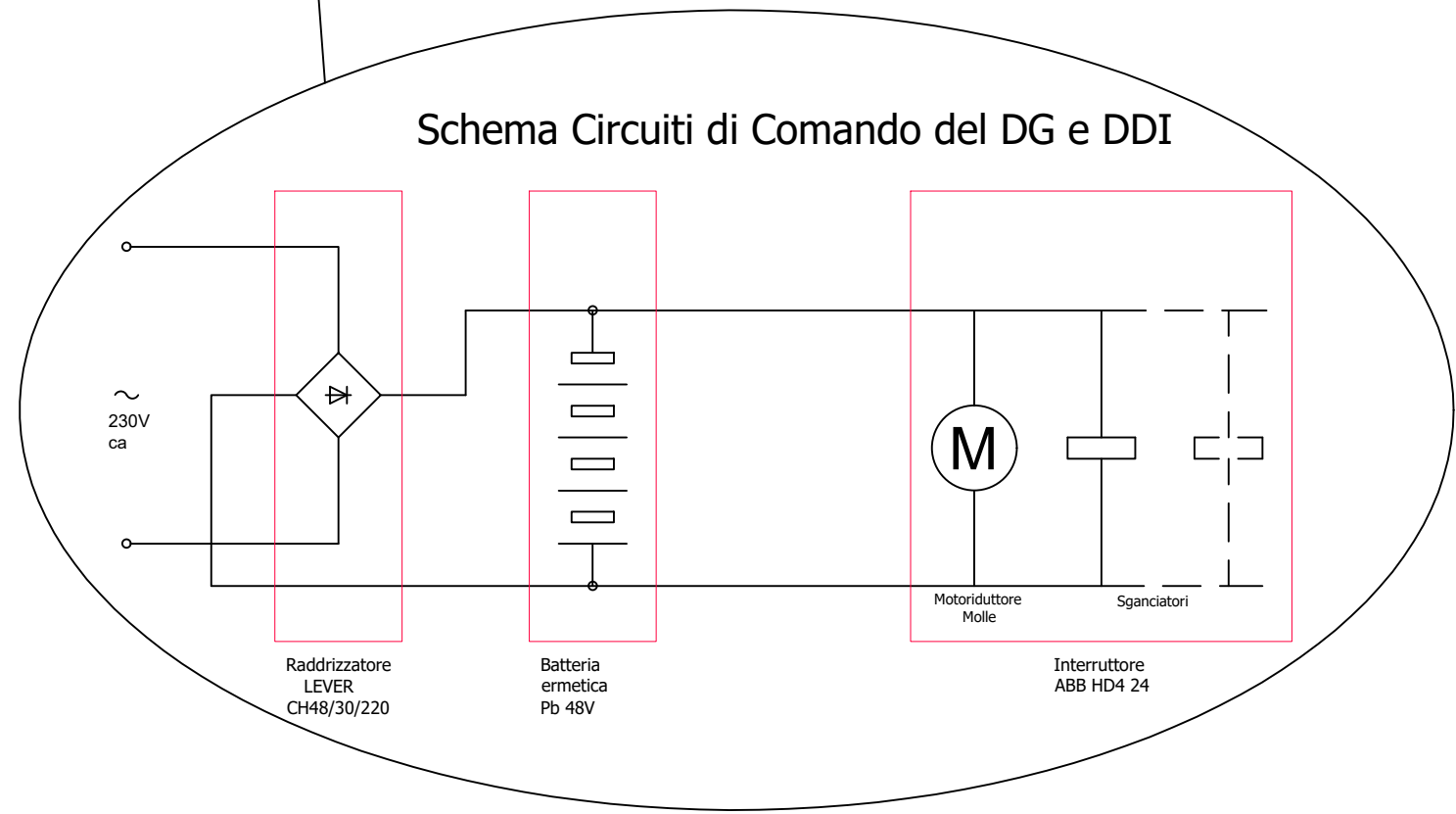
189 SB CA	Sezionatore di sbarra colleg. autoproduttore
189 TR	Sezionatore trasf. 132/20 kV autoproduttore
189 TTR	Sezionatore di terra linea Terna
189 SB LT	Sezionatore di sbarra linea Terna
152 TR	Interruttore trasformatore autoproduttore
152 LT	Interruttore di linea Terna
152 CA	Interruttore di linea collegamento autoproduttore
TA1/TR	TA trasformatore per misure fiscali e protezioni
TA LT	TA trasformatore misure e protezioni
TVC/TR	TV trasformatore protezioni
TVI/TR	TV trasformatore per misure fiscali
TVC LT	TV capacitivo linea Terna
TVC/CA	TV trasformatore di linea collegamento autoprod.
TA/CA	TA trasformatore di linea collegamento autoprod.
TVS	TV trasformatore di sbarra
B.O.C. LT	Bobina onde convogliate linea Terna
SC/TR	Scaricatore di terra trasformatore
TR	Trasformatore di potenza 132/20 kV

NOTA (1): TA a tre nuclei con un nucleo dedicato a misure fiscali con morsetteria sigillabile
 NOTA (2): modulo compatto: sezionatore, sezionatore di terra combinato, interruttore, TA
 NOTA (3): La sigla LF indica l'eventuale stallo di ampliamento futuro (linea futura 132 kV)

Container MT e Misure



ARRIVO
DA
CABINA
DI
SMISTAMENTO



MINISTERO DELLA TRANSIZIONE ECOLOGICA		REGIONE PUGLIA COMUNE di MANFREDONIA	
Progettazione & Coordinamento Ing. Giovanni Cis Tel. 349 0737323 E-Mail: giovanni.cis@ingpec.eu			
Studio Ambientale Arch. Antonio Demalo Tel. 0881.756251 Fax 1784412324 E-Mail: info@studiovega.org	VEGA sas LANDSCAPE ECOLOGY & URBAN PLANNING		
Studio Naturalistico Dott. Forestale L. Lupo Corso Roma, 110 71121 Foggia E-Mail: lulupol@libero.it	Studio Archeologico ARCHEO LOGICA srl	Studio di Geologia Tecnica & Ambientale Dott.ssa Geol. Giovanna Armedi Via Pietro Nenni, 4 - 71012 Rodi Garganico (FG) Tel./Fax 0884.965793 Cell. 347.6262259 E-Mail: giovannaamede@tiscali.it	
Proponente ENERIE ALTERNATIVE Via Cino del Duca, 5 - 20122 Milano (MI) - Tel. +39 0882 381083 - P.IVA 04235260710	EPC SENS STEAG Solar Energy Solutions Via Monte Nero, 84 20135 Milano (MI) Tel. +39 0832 458918 - P.IVA 10813580965	Ing. Giovanni Cis Tel. +39 349.0737323 - E-Mail: giovanni.cis@ingpec.eu	
Opera PROGETTO PER UN IMPIANTO DI PRODUZIONE AGROVOLTAICO INTEGRATO DA REALIZZARSI NEL COMUNE DI MANFREDONIA (FG) IN LOCALITA' "BORGO MEZZANONE - MACCHIA ROTONDA"			
Folder A6SJ8A1_Progetto definitivo.zip			
Oggetto Nome file A6SJ8A1_ElaboratoGrafico_16 Descrizione elaborato Schema elettrico unifilare MT-AT			
03	Emissione per progetto definitivo	A.V.M	Ing. G. Cis Energie Alternative
Rev. Ottobre 2021	Oggetto della revisione: presentazione V.I.A. statale	Elaborazione	Verifica Approvazione
Scala: Formato: A1+ Codice Pratica A6SJ8A1			