



MINISTERO DELLA
TRANSIZIONE ECOLOGICA



REGIONE PUGLIA



COMUNE di MANFREDONIA

Progettazione e Coordinamento	Ing. Giovanni Cis Tel. 349 0737323 E-Mail: giovanni.cis@ingpec.eu				
Studio Ambientale	Arch. Antonio Demaio Tel. 0881.756251 Fax 1784412324 E-Mail: info@studiovega.org		 VEGA sas LANDSCAPE ECOLOGY & URBAN PLANNING		
Studio Naturalistico	Dott. Forestale L. Lupo Corso Roma, 110 71121 Foggia E-Mail: luigilupo@libero.it	Studio Archeologico	 ODOS		
Studio Geologico	Studio di Geologia Tecnica & Ambientale Dott.sa Geol. Giovanna Amedei Via Pietro Nenni, 4 - 71012 Rodi Garganico (Fg) Tel./Fax 0884.965793 Cell. 347.6262259 E-Mail: giovannaamedei@iiscail.it			Progettazione Elettromeccanica	
Proponente	 Via Cino del Duca 5, 20122 Milano (MI) Tel. +39 0882 381083 - P.IVA 04235260710		EPC	 SENS STEAG Solar Energy Solutions Via Monte Nero, 84 20135 Milano (MI) Tel. +39 0832 458918 - P.IVA 10813580965	
Opera	PROGETTO PER UN IMPIANTO DI PRODUZIONE AGROVOLTAICO INTEGRATO DA REALIZZARSI NEL COMUNE DI MANFREDONIA (FG) IN LOCALITA' "BORGO MEZZANONE - MACCHIA ROTONDA"				
Oggetto	Folder Studio di Impatto Ambientale				
	Nome file A6SJ8A1_FotosimulazioniBeni				
	Descrizione elaborato Fotosimulazioni Beni Drone				
03		Emissione per progetto definitivo	A.V.M	Ing. G. Cis	Energie Alternative
Rev.	Ottobre 2021	Oggetto della revisione: presentazione V.I.A. statale	Elaborazione	Verifica	Approvazione
Scala:	Varie				
Formato:	A3				
	Codice Pratica	<div style="border: 1px solid black; padding: 5px; display: inline-block;"> A6SJ8A1 </div>			



REGIONE PUGLIA



COMUNE DI MANFREDONIA



PROVINCIA di FOGGIA

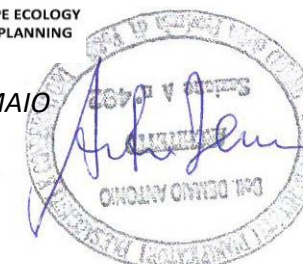
PROGETTO DEFINITIVO PER LA REALIZZAZIONE DELL' IMPIANTO FOTOVOLTAICO DENOMINATO "PASQUALICCHIO" DA REALIZZARSI IN LOCALITÀ "BORGO MEZZANONE – MACCHIA ROTONDA" IN AGRO DEL TERRITORIO COMUNALE DI MANFREDONIA (FG) PER UNA POTENZA COMPLESSIVA PARI A 63,004 MWP, OPERE CONNESSE E INFRASTRUTTURE INDISPENSABILI ALLA COSTRUZIONE E ALL'ESERCIZIO DELL'IMPIANTO.

Rapporto spaziale/visuale tra l'impianto di progetto ed i beni architettonici sottoposti alla Parte II del Dlgs n.42/2004 nonché gli "Ulteriori contesti" e segnalazioni architettoniche individuati nel PPTR della Regione Puglia, e posti ad una distanza di 4 km dal perimetro dell'impianto

ENERGIE ALTERNATIVE SRL



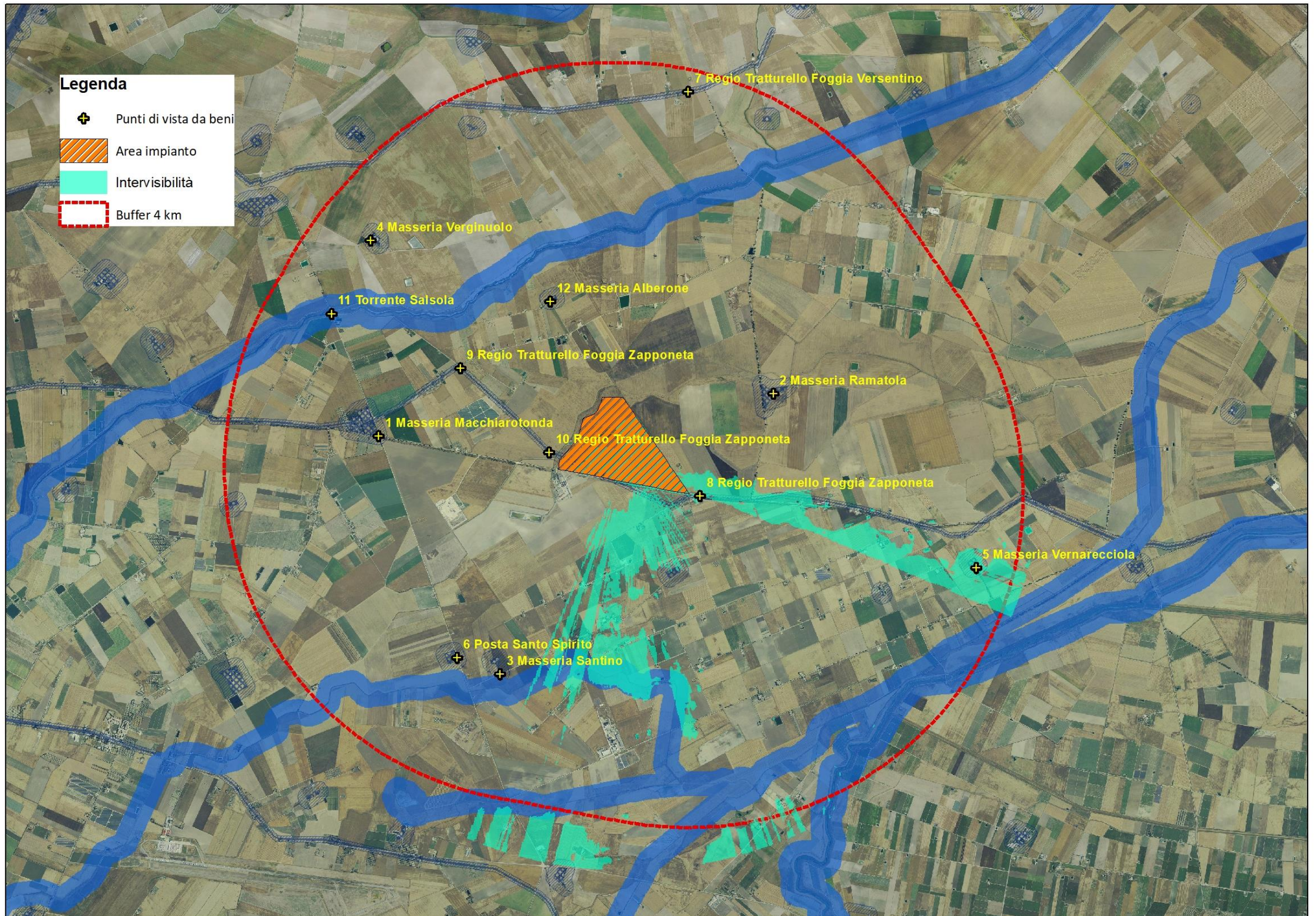
Arch. Antonio DEMAIIO



ELENCO DEI PUNTI DI OSSERVAZIONE SIGNIFICATIVI

N	Denominazione punto di osservazione	COORDINATE		Distanza km
		POINT_X	POINT_Y	
1	Masseria Macchiarotonda	562548	4589279	2,2
2	Masseria Ramatola	567276	4589786	1,5
3	Masseria Santino	563999	4586429	2,5
4	Masseria Verginuolo	562452	4591621	3,3
5	Masseria Vernarecciola	569706	4587701	3,4
6	Posta Santo Spirito	563484	4586622	2,6
7	Regio Tratturello Foggia Versentino	566252	4593404	3,7
8	Regio Tratturello Foggia Zapponeta	566396	4588560	0,1
9	Regio Tratturello Foggia Zapponeta	563524	4590093	1,6
10	Regio Tratturello Foggia Zapponeta	564588	4589081	0,1
11	Torrente Salsola	561982	4590745	3,2
12	Masseria Alberone	564606	4590890	1,3

PLANIMETRIA DEI PUNTI DI OSSERVAZIONE SIGNIFICATIVI



Scheda n.

1

Nome:

Masseria Macchiarotonda

Comune:

Manfredonia

Inquadramento planimetrico



Da questo punto di osservazione, sebbene posto a pochi chilometri dall'impianto, lo stesso nel complesso risulta NON VISIBILE.

Inquadramento planimetrico



Da questo punto di osservazione, sebbene posto a pochi chilometri dall'impianto, lo stesso nel complesso risulta NON VISIBILE.

Inquadramento planimetrico



Da questo punto di osservazione l'impianto risulta NON VISIBILE.

Inquadramento planimetrico



Posizione impianto



Da questo punto di osservazione l'impianto risulta NON VISIBILE.

Inquadramento planimetrico



Da questo punto di osservazione, sebbene posto a pochi chilometri dall'impianto, lo stesso nel complesso risulta NON VISIBILE.

Inquadramento planimetrico



Da questo punto di osservazione l'impianto risulta NON VISIBILE.

Inquadramento planimetrico

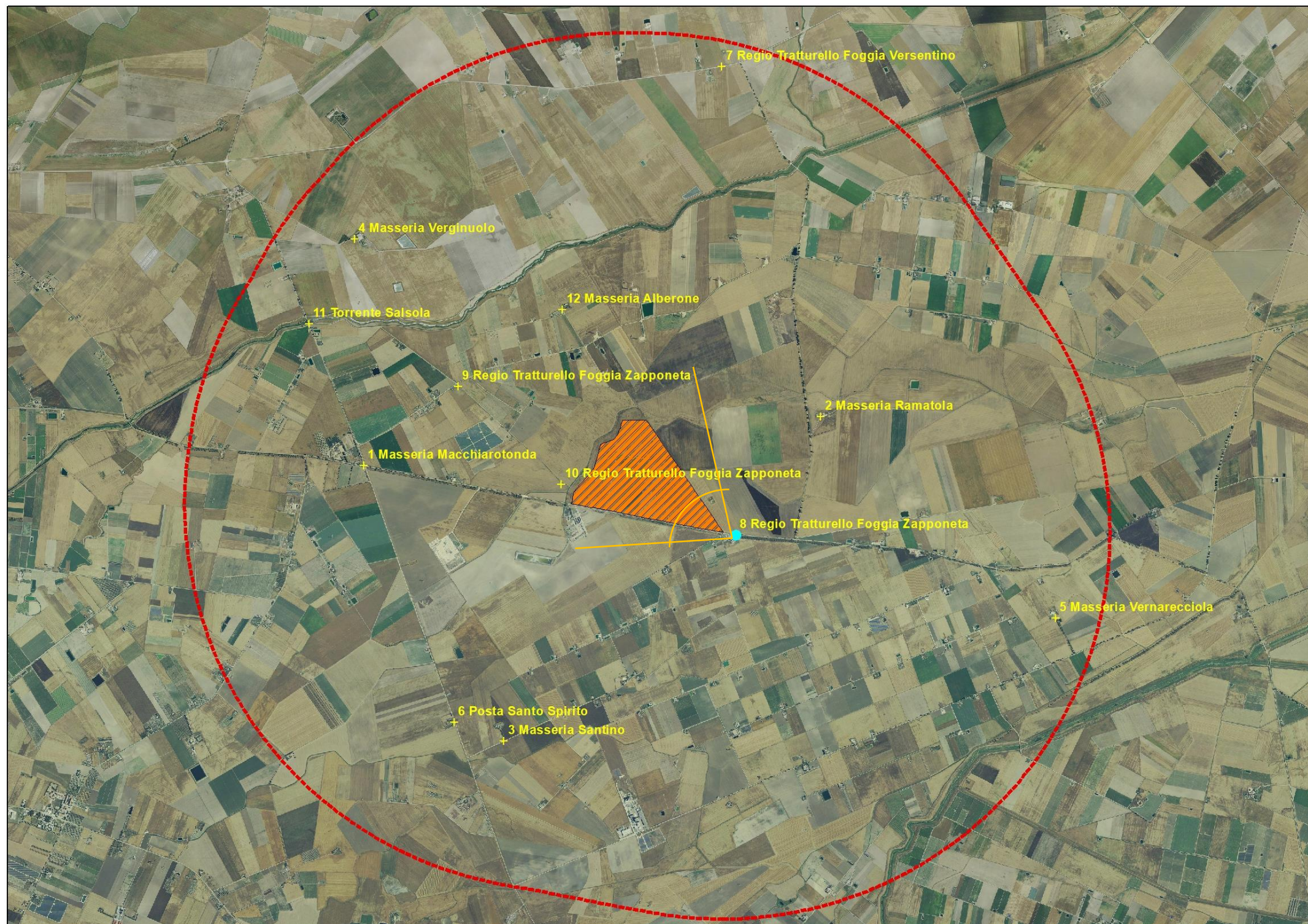


Posizione impianto



Da questo punto di osservazione l'impianto risulta NON VISIBILE.

Inquadramento planimetrico



Ante opera



Post opera con mitigazione



Da questo punto di osservazione l'impianto risulterebbe visibile senza le mitigazioni previste dal progetto, ovvero una barriera vegetazionale (siepe arbustiva) collocata lungo la recinzione dell'area di intervento. Grazie a quest'opera l'impianto nel complesso NON RISULTA VISIBILE.

Inquadramento planimetrico

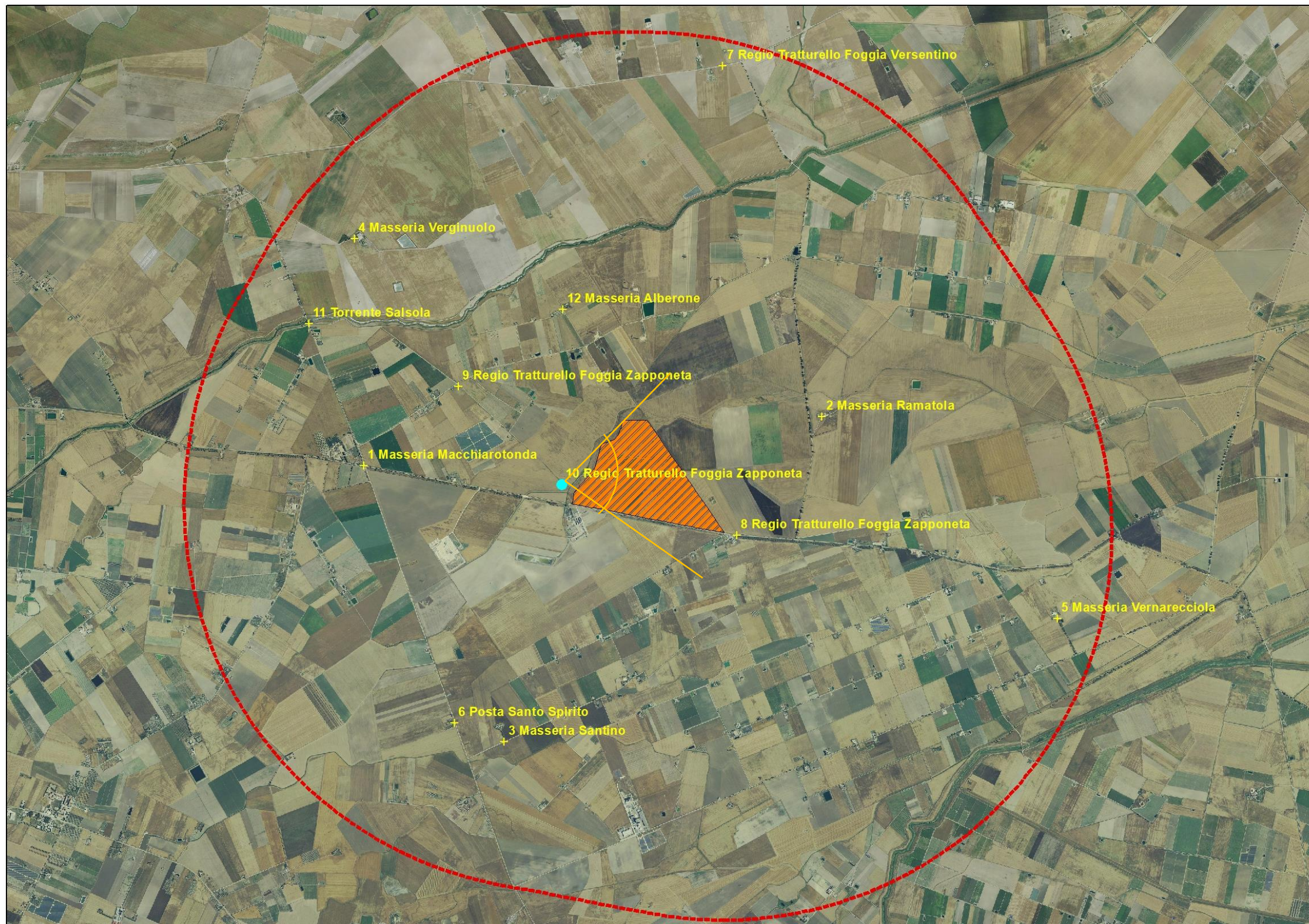


Posizione impianto



Da questo punto di osservazione, sebbene posto a pochi chilometri dall'impianto, lo stesso nel complesso risulta NON VISIBILE.

Inquadramento planimetrico



Da questo punto di osservazione, sebbene posto a pochi chilometri dall'impianto, lo stesso nel complesso risulta NON VISIBILE.

Scheda n.

10

Nome:

Regio Tratturello Foggia Zapponeta

Comune:

Manfredonia

Ante opera



Post opera con mitigazione



Da questo punto di osservazione l'impianto risulterebbe visibile senza le mitigazioni previste dal progetto, ovvero una barriera vegetazionale (siepe arbustiva) collocata lungo la recinzione dell'area di intervento. Grazie a quest'opera l'impianto nel complesso **NON RISULTA VISIBILE**.

Inquadramento planimetrico



Da questo punto di osservazione, sebbene posto a pochi chilometri dall'impianto, lo stesso nel complesso risulta NON VISIBILE.

Inquadramento planimetrico



Da questo punto di osservazione, sebbene posto a pochi chilometri dall'impianto, lo stesso nel complesso risulta NON VISIBILE.