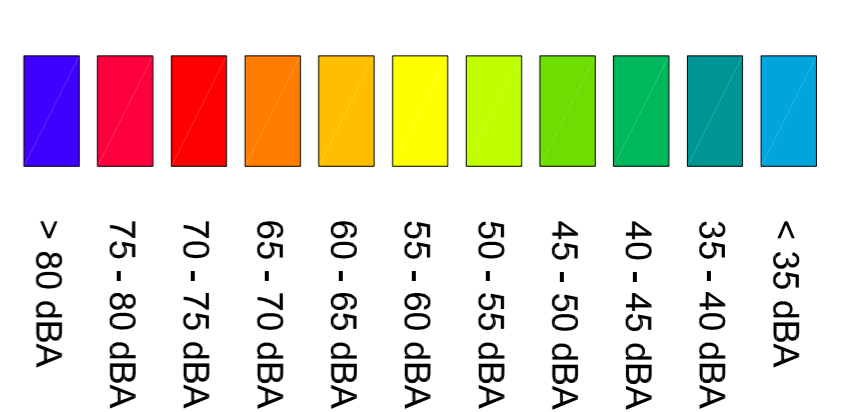


**LEGENDA**

**Scala cromatica dei livelli sonori**



**Fasce di pertinenza acustica ferroviaria D.P.R. 18 / 11 /1998 n° 459**

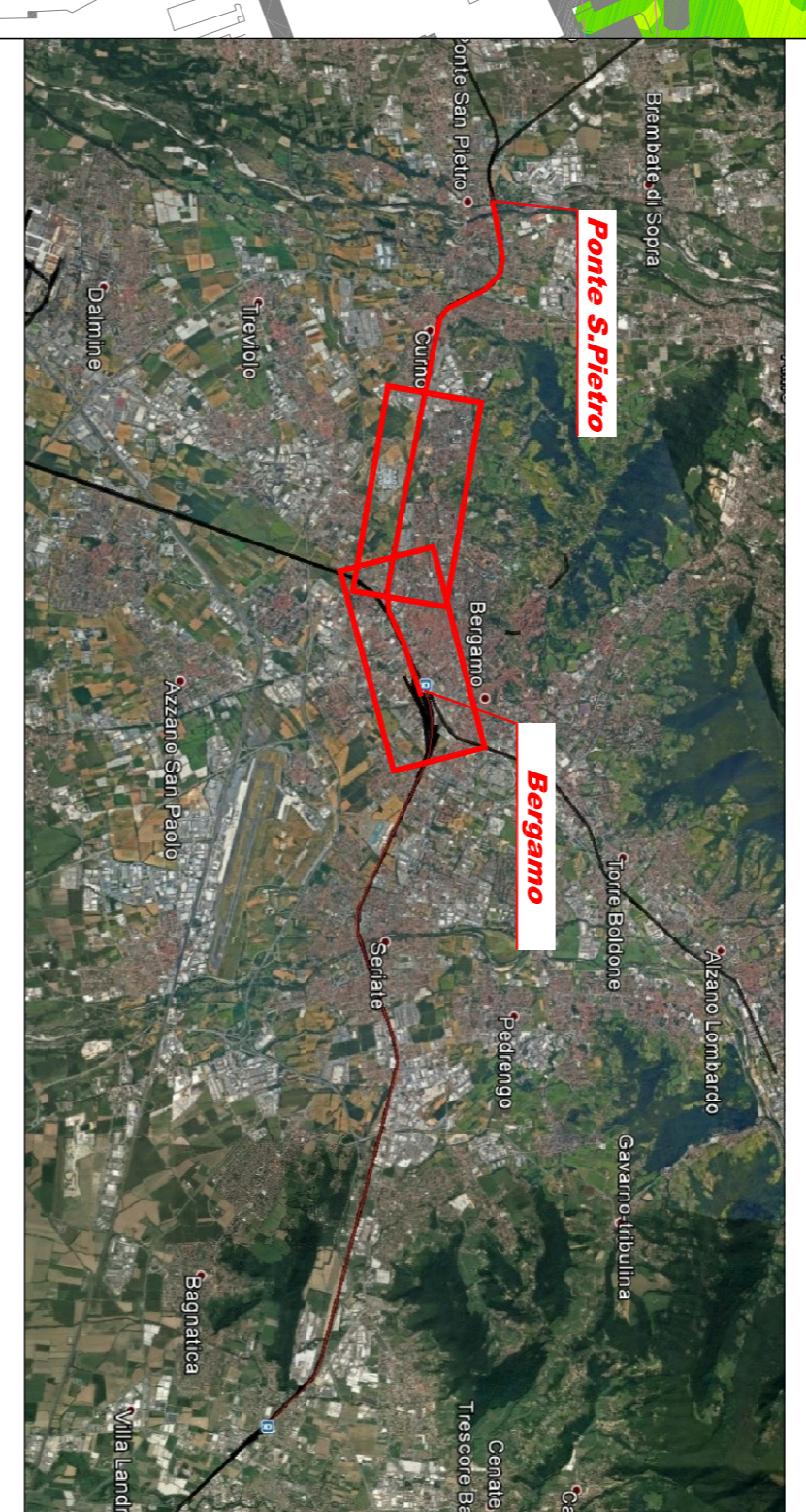
- Fascia A (0 - 100 m per lato da binario esterno)
- Fascia B (100 - 250 m per lato da binario esterno)
- Fascia C (250 - 300 m per ambito di studio Zonizzazione Acustica)

**Fasce di pertinenza acustica infrastrutture stradali concorsuali D.P.R. 30/03/2004 n° 142**

- Fascia per strada concorsuale

**Identificativo Ricettore**

- Ricettore
- Ricettore industriale
- Ricettore sensibile



COMMITTENTE:



PROGETTAZIONE:



**U.O. ARCHITETTURA AMBIENTE E TERRITORIO**  
**S.O. AMBIENTE**  
**PROGETTO DEFINITIVO**  
**RADDOPPIO PONTE SAN PIETRO-BERGAMO-MONTELO**  
**LOTTO 2: PRG PONTE S. PIETRO E RADDOPPIO DELLA LINEA**  
**DA CURNO A BERGAMO**  
**STUDIO ACUSTICO**

Mappa acustica diurna post operam ante mitigazione 1/2

SCALA: 1:5000

COMMESSA LOTTO FASE ENTE TIPO DOC. OPERADISCIPLINA PROGR. REV.

N B I R	0 2	D	2 2	N S	I M O 0 4	0 0 5	A
---------	-----	---	-----	-----	-----------	-------	---

Revista	Descrizione	Redatto	Data	Verificato	Data	Approvato	Data	Autorizzato / Data
A	Analisi Strategica NITE - Commissione Tecnica NITE	[Firma]	Lugli 2021	[Firma]	Lugli 2021	[Firma]	Lugli 2021	C. Ercolani ITALFERR S.p.A. S.O. Ambiente

FILE: N81R02Z25H5M0034054.dwg N. EMB.: \_\_\_\_\_