

### LEGENDA

**Scala cromatica dei livelli sonori**

- < 35 dBa
- 35 - 40 dBa
- 40 - 45 dBa
- 45 - 50 dBa
- 50 - 55 dBa
- 55 - 60 dBa
- 60 - 65 dBa
- 65 - 70 dBa
- 70 - 75 dBa
- 75 - 80 dBa
- > 80 dBa

**Fasce di pertinenza acustica ferroviaria D.P.R. 18 / 11 / 1998 n° 459**

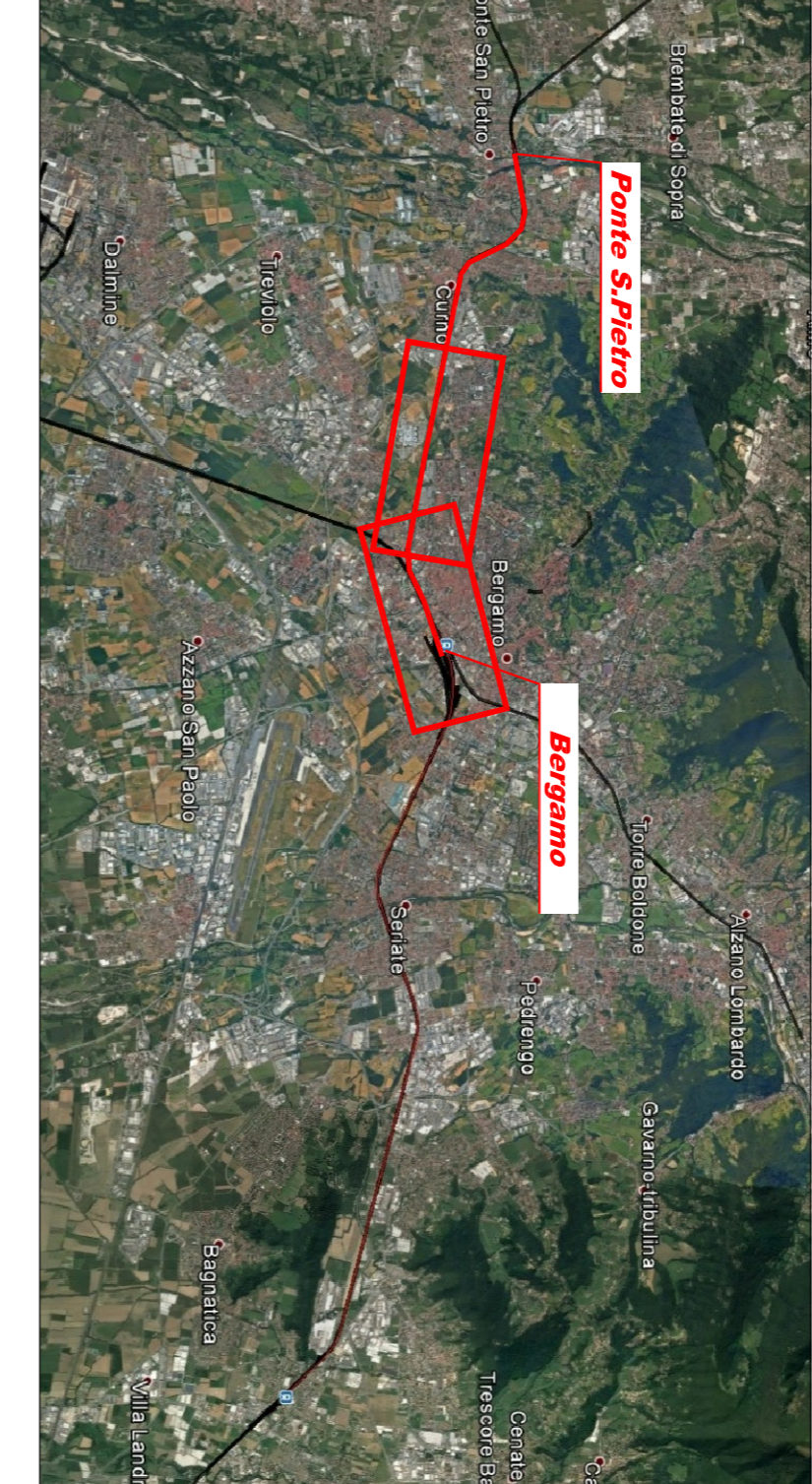
- Fascia A (0 - 100 m per lato da binario esterno)
- Fascia B (100 - 250 m per lato da binario esterno)
- Fascia C (250 - 300 m per ambito di studio Zonizzazione Acustica)

**Fasce di pertinenza acustica infrastrutture stradali concensuali D.P.R. 30/03/2004 n° 142**

- Fascia per strada consorziale

**Identificativo Ricettore**

- Ricettore
- Ricettore industriale
- Ricettore sensibile



**COMMITTENTE:**  
**GRUPPO FERROVIARIA ITALIANA**

**PROGETTAZIONE:**  
**ITALFERR**  
 GRUPPO INNOVATIVI DELLA FERROVIARIA ITALIANA

**U.O. ARCHITETTURA AMBIENTE E TERRITORIO**  
**S.O. AMBIENTE**

**PROGETTO DEFINITIVO**

**RADDOPPIO PONTE SAN PIETRO-BERGAMO-MONTEELLO**  
**LOTTO 2: PRG PONTE S. PIETRO E RADDOPPIO DELLA LINEA**  
**DA CURNO A BERGAMO**  
**STUDIO ACUSTICO**

Mappa acustica notturna post operam ante mitigazione 1/2

SCALA: 1:5000

COMMESSA LOTTO FASE ENTE TIPO DOC. OPERADISCIPLINA PROGR. REV.

Rev.	Descrizione	Redatto	Data	Verificato	Data	Approvato	Data	Autorizzato	Data
A	Missiva Impugnativa MPTF Commissione Regionale N°145	Alpiccola	Lugli 2021	Corviglia	Lugli 2021	L. Longhinetti	Lugli 2021	C. Ercolani	Lugli 2021

**PER EMISSIONE**  
**ITALFERR S.p.A.**  
 Dott.ssa Carolina Ercolani  
 S.O. Ambiente

FILE: N81R02Z22518M0034027A.dwg N. EBAN.