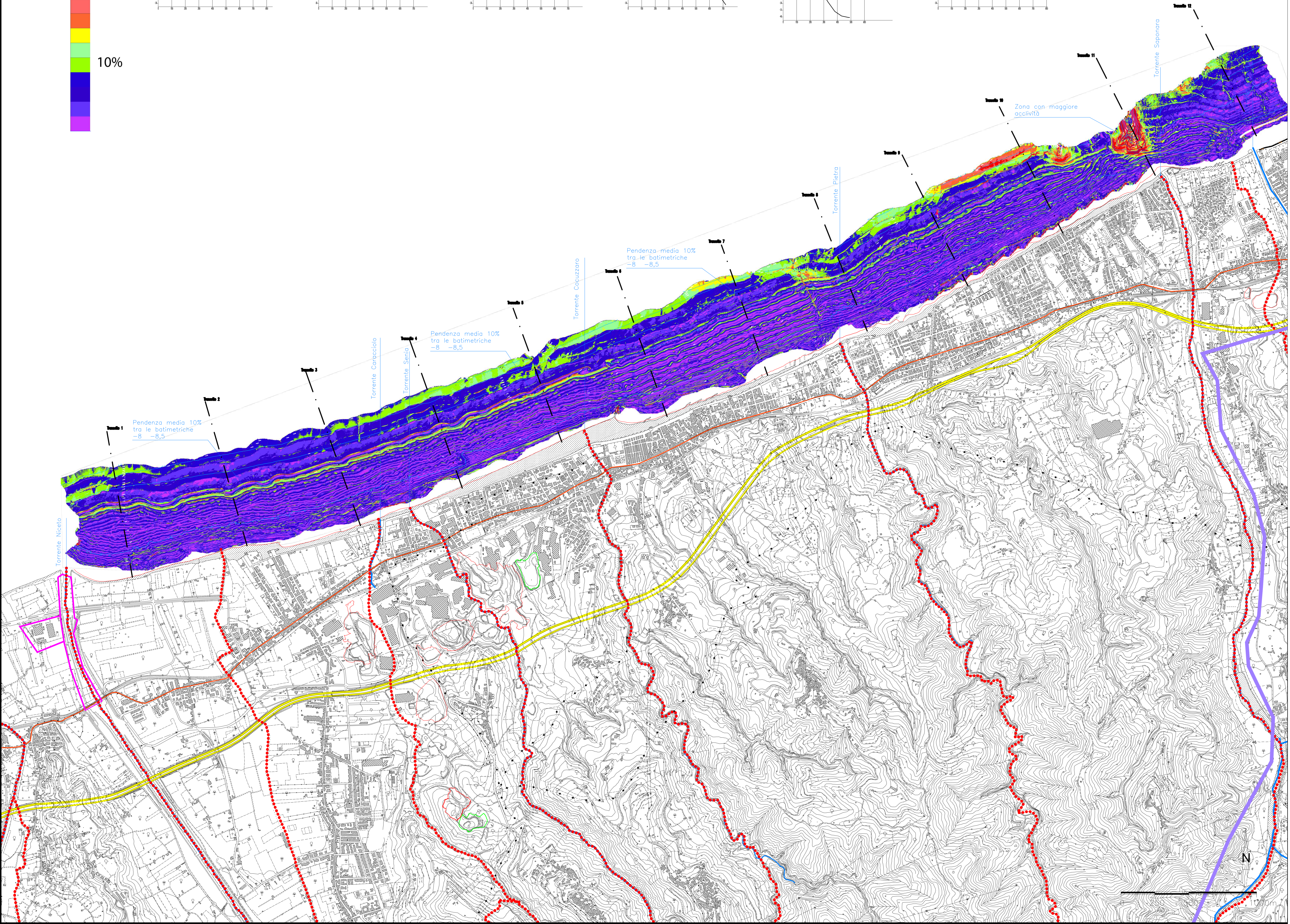
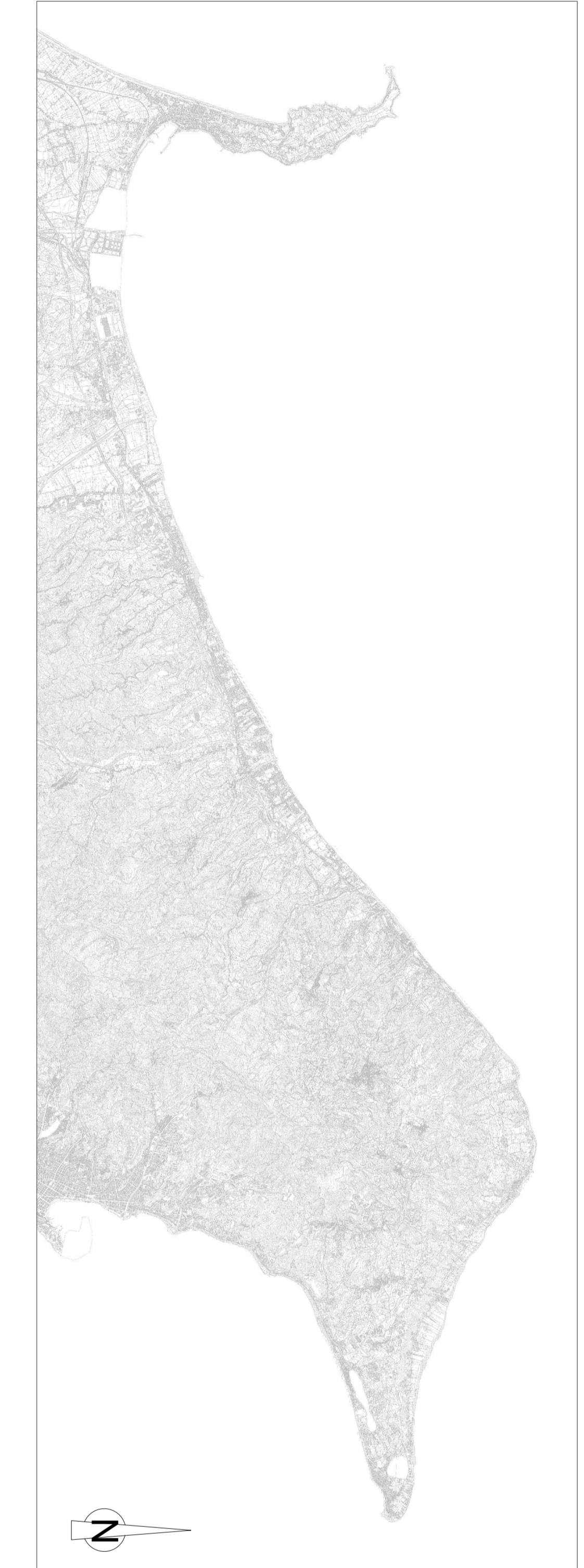


- Confini Comunali
- Torrenti
- ▭ Perimetrazione a terra (Sito Interesse Nazionale)
- ▭ Aziende (Sito Interesse Nazionale)
- ▭ Perimetrazione a mare (Sito Interesse Nazionale)
- ▭ ITA 030011 SIC (Dorsale Curcuraci-Antennamare)
- Progetto esistente Villafranca
- ▭ Autostrada A20 Messina-Palermo
- ▭ Strada Statale 113



Stretto di Messina
Concessione per la progettazione, realizzazione e gestione del collegamento stabile tra la Sicilia e il Continente
 Organismo di diritto pubblico
 (Legge n° 1158 del 17 dicembre 1971, modificata dal D.Lgs. n° 114 del 24 aprile 2003)

PONTE SULLO STRETTO DI MESSINA
PROGETTO DEFINITIVO
 ALTERNATIVE AI SITI DI DEPOSITO
(Richiesta C.T.A. del 22/12/2011 Prot. C.T.A./2011/4554 e del 16/03/2012 Prot. C.T.A./2012/1812)

EUROLINK S.C.p.A.
 IMPREGILO S.p.A.
 SOCIETA' ITALIANA PER CONDOTTE D'ACQUA S.p.A.
 COOPERATIVA MURATORI E CEMENTISTI - C.M.C. di Ravenna Soc. Coop. a.r.l.
 SACYR S.A.U.
 ISHIKAWAJIMA - HARIMA HEAVY INDUSTRIES CO. Ltd.
 A.C.I. S.C.P.A. - CONSORZIO STABILE

 IL PROGETTISTA (Ing. E. Pappalardo) Ordine Ingegneri Prov. Milano n° 15408	IL CONTRAENTE GENERALE (Ing. P.P. Marchesini)	STRETTO DI MESSINA DIRETTORE GENERALE (Ing. G. Fiammenghi)	STRETTO DI MESSINA AMMINISTRATORE DELEGATO (Dott. P. Cucco)
--	--	--	---

COLLEGAMENTI VERSANTI SICILIA CZV1054_F0
 CANTIERI
 RIPASCIMENTO
 STUDIO SEDIMENTOLOGICO E INDAGINI FISICO-CHIMICHE E MICROBIOLOGICHE
 CARTE PENDENZE FONDALE

CODICE C G 0 0 0 0 P G X V S C Z C 3 C 0 0 0 0 0 0 0 3 F 0	SCALA: 1:25.000
REV. DATA FO 137/05/2012	DESCRIZIONE EMISSIONE FINALE
REDATTO G.CUIARA	VERIFICATO D.ROSIGLIOSO F.GIARDINO
APPROVATO	

NOME DEL FILE: CZV1054_F0.dwg