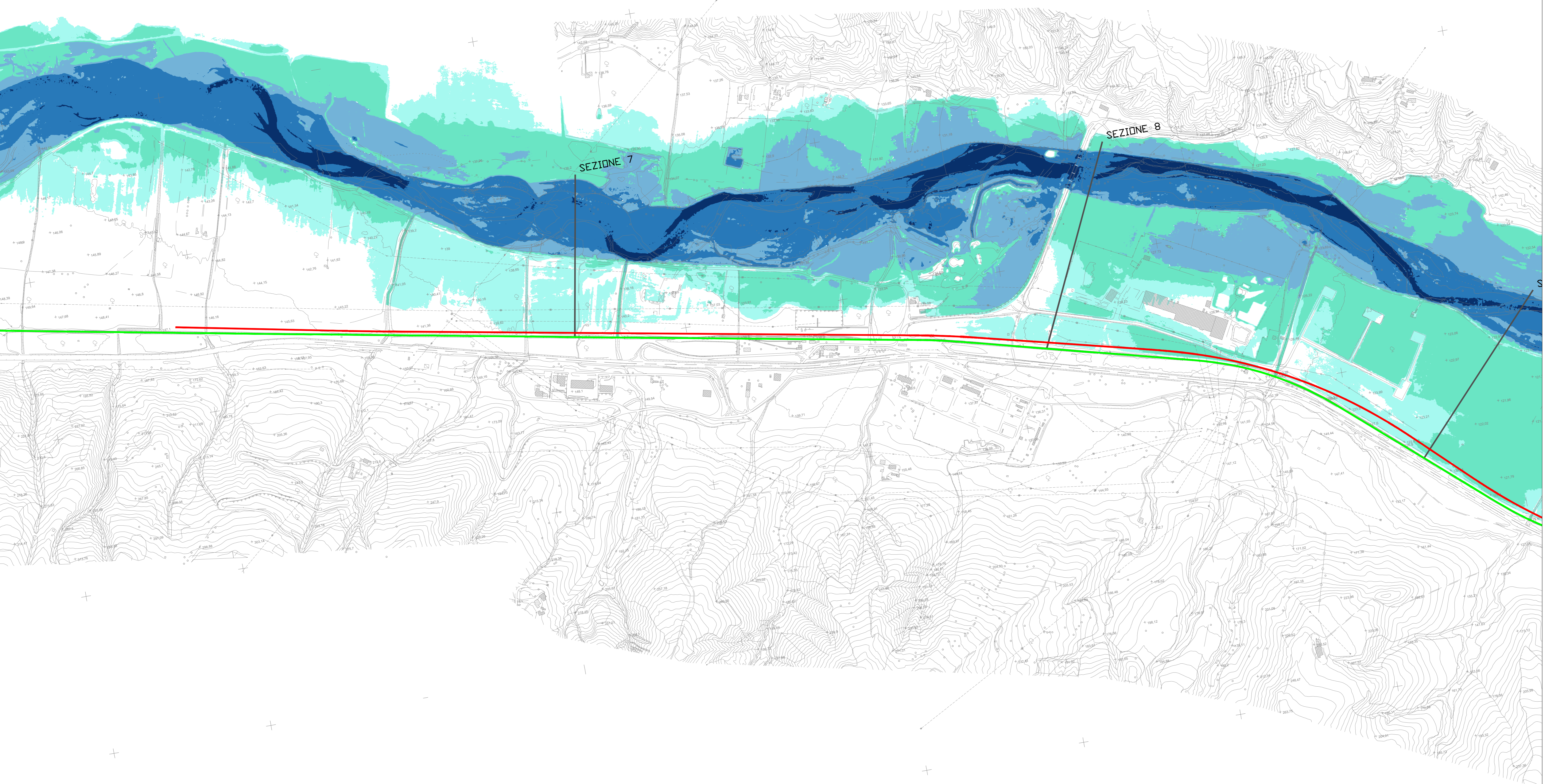


**LEGENDA**

Tiranti idrici (m)

|           |
|-----------|
| 0 - 0.5   |
| 0.5 - 1.5 |
| 1.5 - 2.5 |
| 2.5 - 4   |
| > 4       |

Linea FS esistente  
Linea FS progetto  
Sezioni



COMMITTENTE: **RFI**  
**FERROVIARIA ITALIANA**  
 GRUPPO FERROVIE DELLO STATO ITALIANO

PROGETTAZIONE: **ITALFERR**  
 GRUPPO FERROVIE DELLO STATO ITALIANO

**S.O. OPERE CIVILI**

**PROGETTO DI FATTIBILITA' TECNICA ED ECONOMICA**

**LINEA POTENZA-METAPONTO**

**INTERVENTI DI VELOCIZZAZIONE TRATTA GRASSANO-BERNALDA**

IDROLOGIA E IDRAULICA  
 Planimetria livelli idrici Fiume Basento - Tr 200 ante operam - Tav. 1 di 3

SCALA:  
**1: 5000**

| COMMESSA | LOTTO | FASE | ENTE | TIPO DOC. | OPERA/DISCIPLINA | PROGR. | REV. |
|----------|-------|------|------|-----------|------------------|--------|------|
| IA95     | 03    | R    | 09   | PS        | ID0002           | 007    | B    |

| Rev. | Descrizione         | Redatto     | Data      | Verificato  | Data      | Approvato   | Data      | Autorizzato | Data |
|------|---------------------|-------------|-----------|-------------|-----------|-------------|-----------|-------------|------|
| A    | Emissione Esecutiva | C. Frangini | Set. 2021 | A. Capelli  | Set. 2021 | L. Caporaso | Set. 2021 |             |      |
| B    | Emissione Esecutiva | A. Capelli  | Dic. 2021 | L. Caporaso | Dic. 2021 | L. Caporaso | Dic. 2021 |             |      |