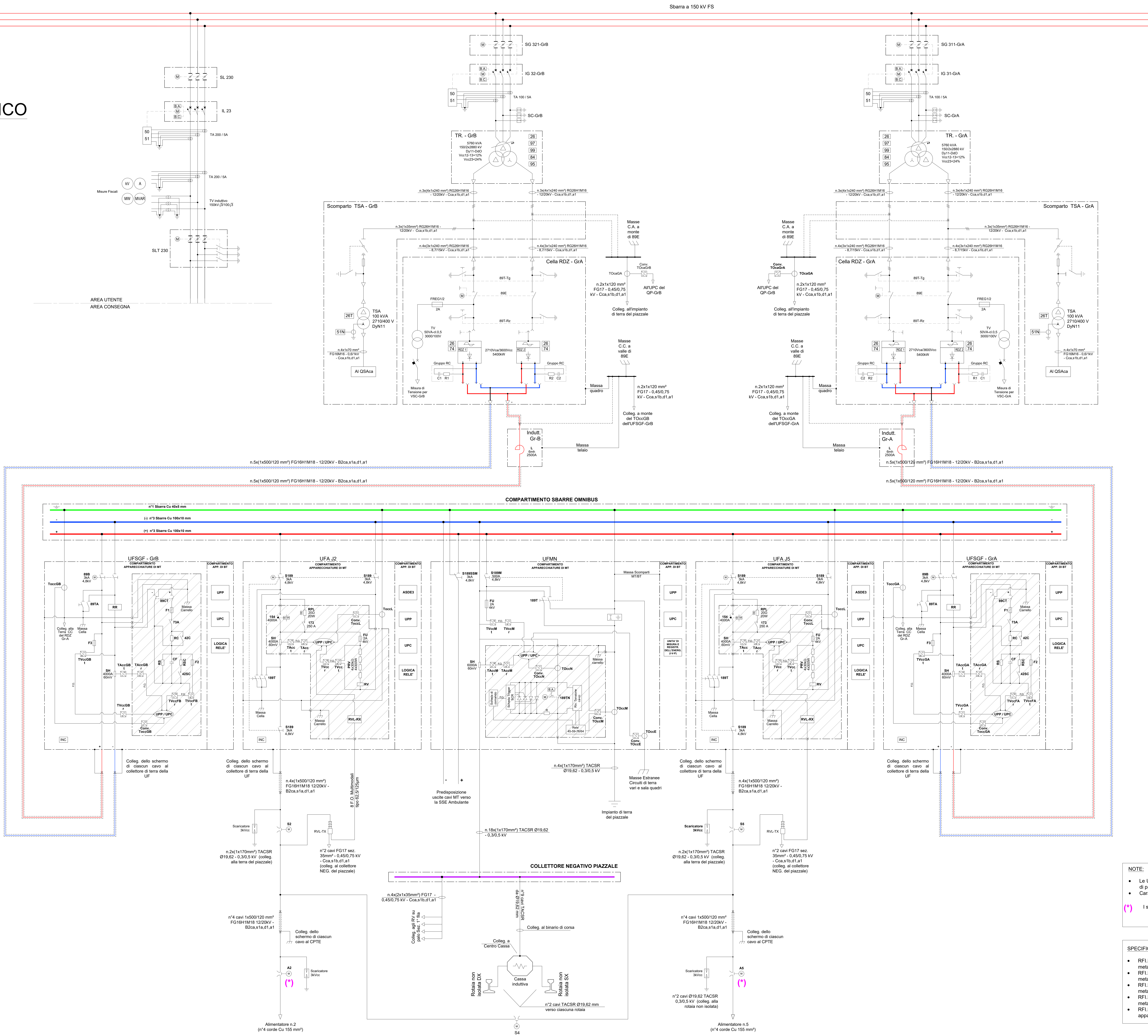
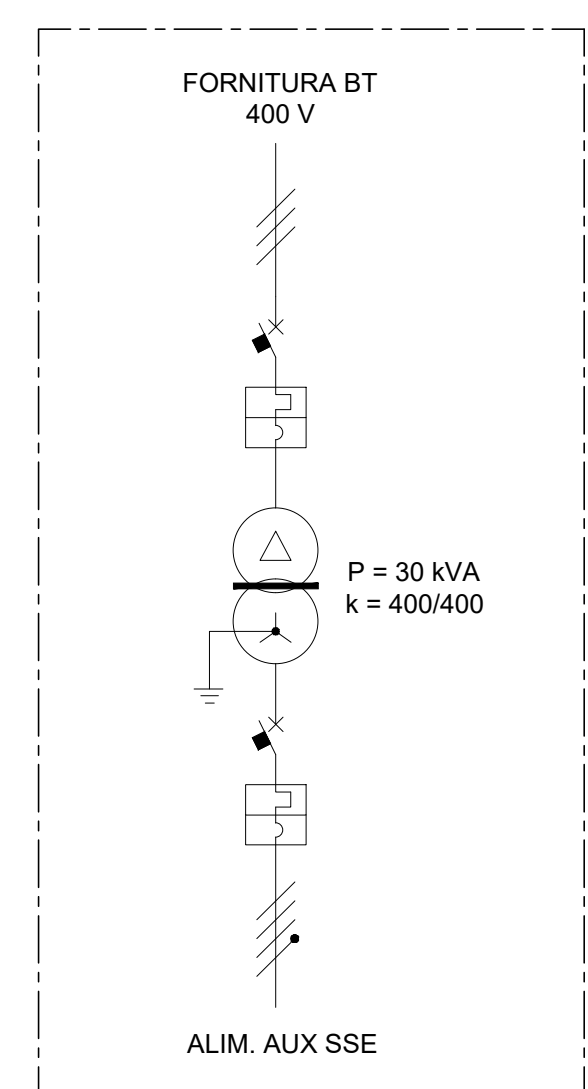


SCHEMA ELETTRICO GENERALE



NOTE:

- Le UFA dovranno essere isolate, dal pavimento, pareti, e tra di loro, mediante l'utilizzo di particolari in vetroresina GPO3 (2kVca per 1')
- Caratteristiche Quadri MT: Tenuta ad arco interno IAC A-FLR 16 kA x 1 sec

(*) I sezionatori di fine cavo, saranno realizzati a cura della spec. LC

SPECIFICHE TECNICHE:

- RFI DMA IM LA STC SSE 400 B - Unità funzionali di tipo prefabbricato in carpenteria metallica per reparti a 3kVcc - Generalità e caratteristiche costruttive generali
- RFI DMA IM LA STC SSE 401 B - Unità funzionali di tipo prefabbricato in carpenteria metallica per reparti a 3kVcc - Unità funzionale alimentatore
- RFI DPRM STC IFS SS 402 A - Unità funzionali di tipo prefabbricato in carpenteria metallica per reparti a 3kVcc - Unità funzionale misure e negativi
- RFI DPRM STC IFS SS 403 A - Unità funzionali di tipo prefabbricato in carpenteria metallica per reparti a 3kVcc - Unità funzionale sezionatore di gruppo e filtro
- RFI DTC STS ENE SP IFS SS 404 A - Radizzatori da 5.4MW con teli in parallelo in apparecchiatura blindata

LEGENDA

SIMBOLO	DESCRIZIONE	SIMBOLO	DESCRIZIONE
	Sezionatore motorizzato S189 con comando manuale		Sezionatore a corsa motorizzato 189F (RFI DMA IM ETE TE 100)
	Shunt derivatore in c.c. per misure di corrente		Sezionatore unipolare S189F con comando manuale
	Trasformatore di gruppo a 2 avvolgimenti sul sezionatore RFI RFI DTC ST E SP IFS SS 103 A		Canale di misura corrente di guasto in c.c. verso terra delle masse esterne in cella misura
	Role di tensione cella alimentatore con partore di tensione		Canale di misura della corrente di guasto in c.c. verso terra nelle celle alimentazione
	Trasformatore MT per servizi 4780 kVA 150/200/300 kV Dy11-3/0 Vsc2=120% Vsc3=120% Vsc2+24%		Canale di misura della corrente di guasto in c.c. verso terra diretta al dispesore magliato esterno
	Stazione di fine in MT sezionato con fusibile di prod. e sezionatore a terra di terra sfiducato		Canale di misura della corrente di guasto in c.c. verso terra nelle celle radizzatori (parte in c.c.)
	Sezionatori 3kVcc (RFI DTC ST E SP IFS SS 144 A)		Canale di misura della corrente di guasto in c.c. verso terra nelle celle radizzatori (parte in c.c.)
	COMANDO MOTORIZZATO: Innesca apertura Innesca chiusura Innesca misura Tenesore		Trasformatore di corrente con fibra ottica e canale ridondato
	Resistenza 0mW - 250k (E-006)		Trasformatore di tensione con fibra ottica e canale ridondato
	Trasformatore di corrente con fibra ottica e canale ridondato		Trasformatore di tensione con fibra ottica e canale ridondato
	Relai voltmetrico da polo con collegamento in fibra ottica tra trasmettitore e ricevitore (RFI DMA IM LA SP IFS SS 305 A)		Completo "Power Line" composto da resistenza da 20 ohm e conduttore L1M1 da 250A
	Dispositivo caricatorio negativo-terra (RFI DMA IM LA SP IFS SS 374 A)		Interruttore estrapolo unipolare a soffio magnetico 800kA - 3kVcc (RFI DMA IM LA SP IFS SS 364 A)
	UPP		RR
	ASDE3		UPC
	INC		INC
	BCCT		BCCT
	RC		RC
	RS		RS
	RSC		RSC

COMPITENTE:

PROGETTAZIONE:

S.O. ENERGIA E TRAZIONE ELETTRICA

PROGETTO DI FATIBILITA' TECNICA ED ECONOMICA

LINEA POTENZA-METAPONTO

INTERVENTI DI VELOCIZZAZIONE TRATTA GRASSANO-BERNALDA

IMPIANTI DI SSE E CABINE TE
SSE BERNALDA
Schema elettrico generale di potenza

COMMESSA: LOTTO FASE ENTE TIPO DOC. OPERA/DISCIPLINA PROG. REV.

1 | A | 0 | 5 | 0 | 3 | R | 1 | 8 | D | X | S | E | 0 | 0 | 0 | 0 | 0 | 0 | 1 | A

Rev.	Descrizione	Realizzato	Data	Verificato	Data	Approvato	Data	Autore	Data
A	Protezione		10/01/2017		11/01/2017		10/01/2017		10/01/2017

Scala: 1:1

FILE: IAR503R18DXSE0100001A.dwg