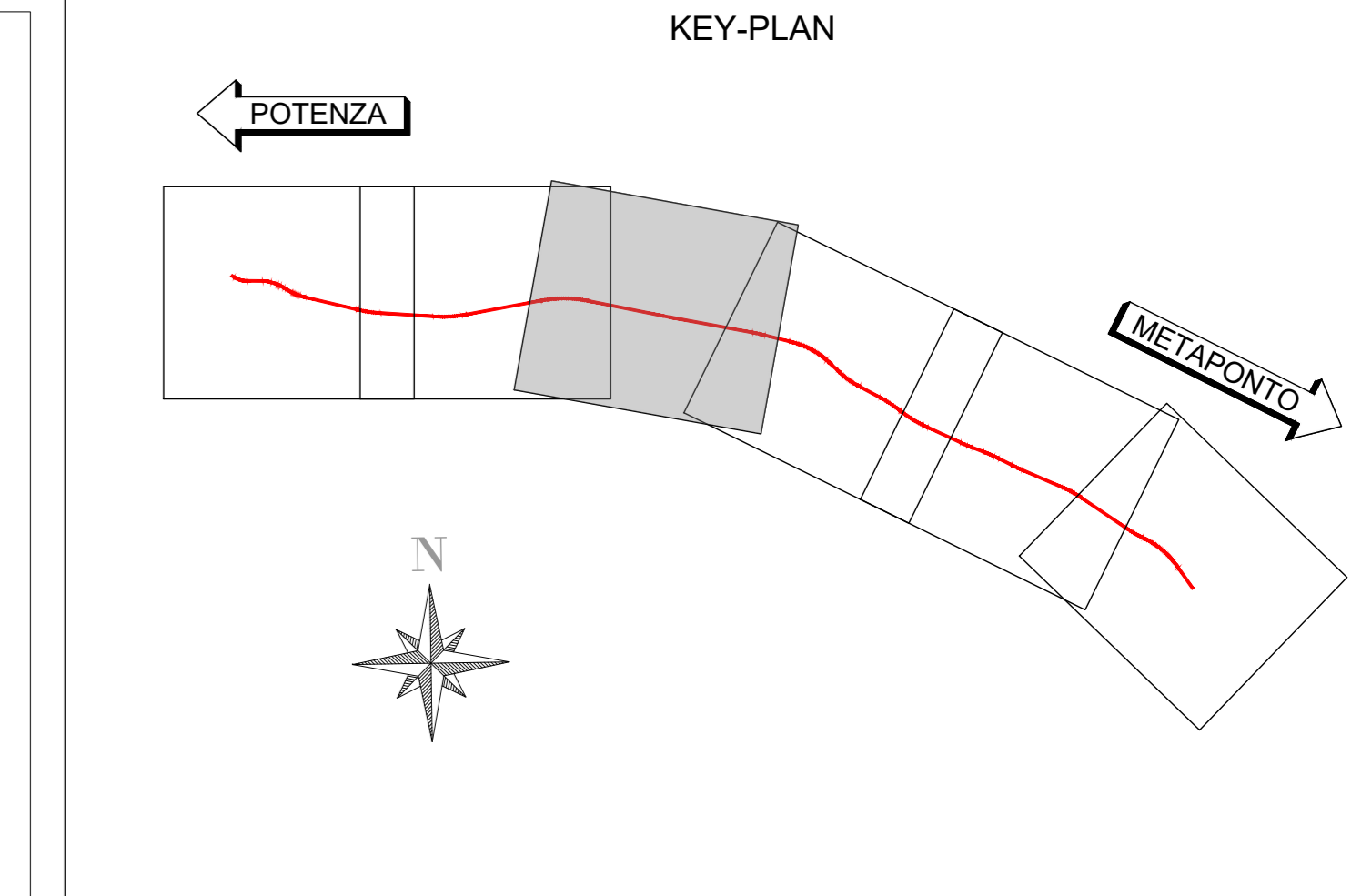


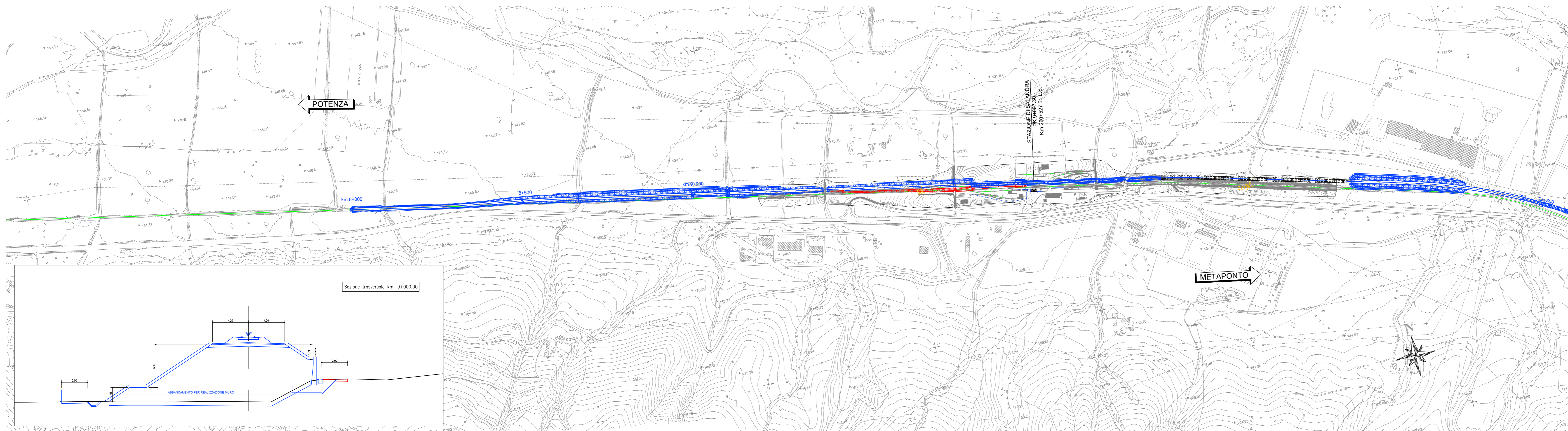
FASE 1



FASE 2



FASE 3



COMMITTENTE:

RFI
 RETE FERROVIARIA ITALIANA
 GRUPPO FERROVIE DELLO STATO ITALIANE

PROGETTAZIONE:

ITALFER
 GRUPPO FERROVIE DELLO STATO ITALIANE

S.O. COORDINAMENTO TERRITORIALE SUD
PROGETTO DI FATTIBILITA' TECNICA ED ECONOMICA
LINEA POTENZA-METAPONTO
INTERVENTI DI VELOCIZZAZIONE TRATTA GRASSANO-BERNALDA
INTERVENTI TRA GRASSANO E FERRANDINA
 INFRASTRUTTURA FERROVIARIA
 PLANIMETRIE DI FASI
 Planimetria fasi costruttive 3 di 6

SCALA:
 1:5000

COMMESSA	LOTTO	FASE	ENTE	TIPO DOC.	OPERA/DISCIPLINA	PROGR.	REV.
IA95	13	R	78	P5	IF0000	015	B

Rev.	Descrizione	Redatto	Data	Verificato	Data	Approvato	Data	Autorizzato Data
A	Emissione Esecutiva	F. Esenti	Settembre 2021	A. Pizzoccolo	Settembre 2021	L. Pizzoccolo	Settembre 2021	D. Tironi
B	Emissione esecutiva	F. Esenti	Giugno 2021	A. Pizzoccolo	Giugno 2021	L. Pizzoccolo	Giugno 2021	

File: IA9513R78P5IF0000015B.DWG n. Elab.: