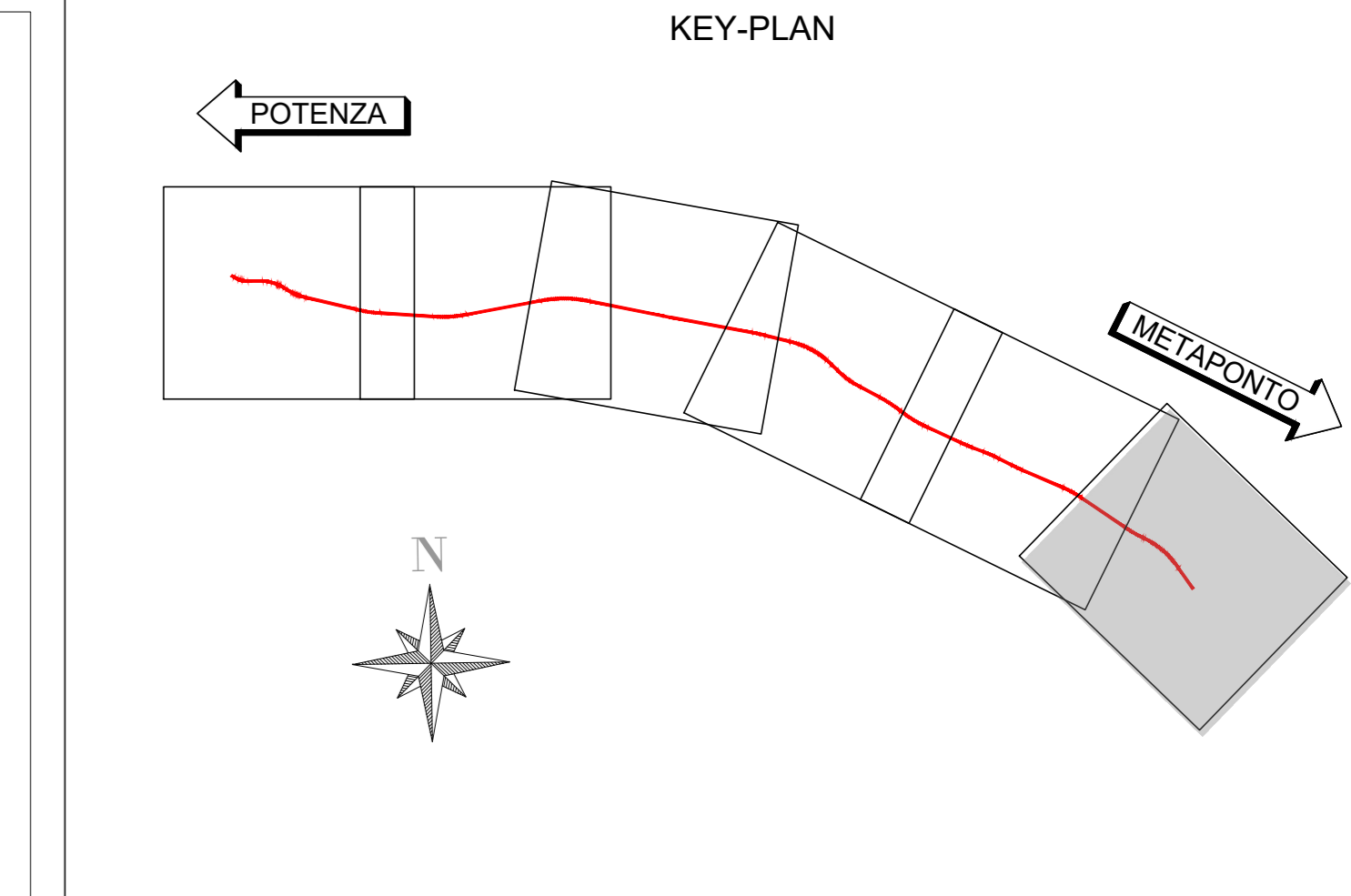
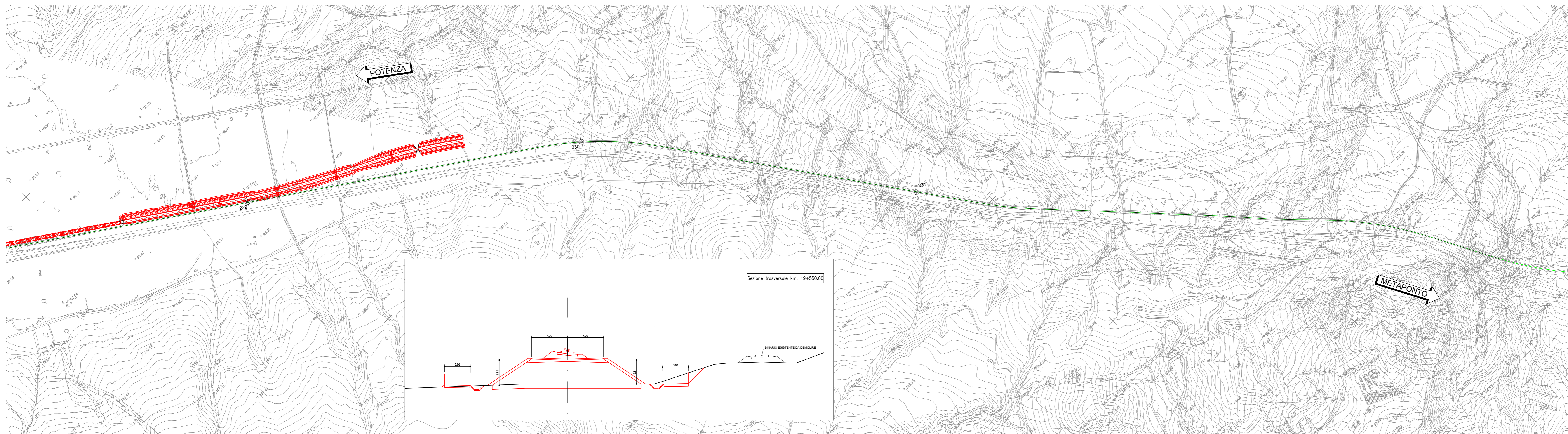
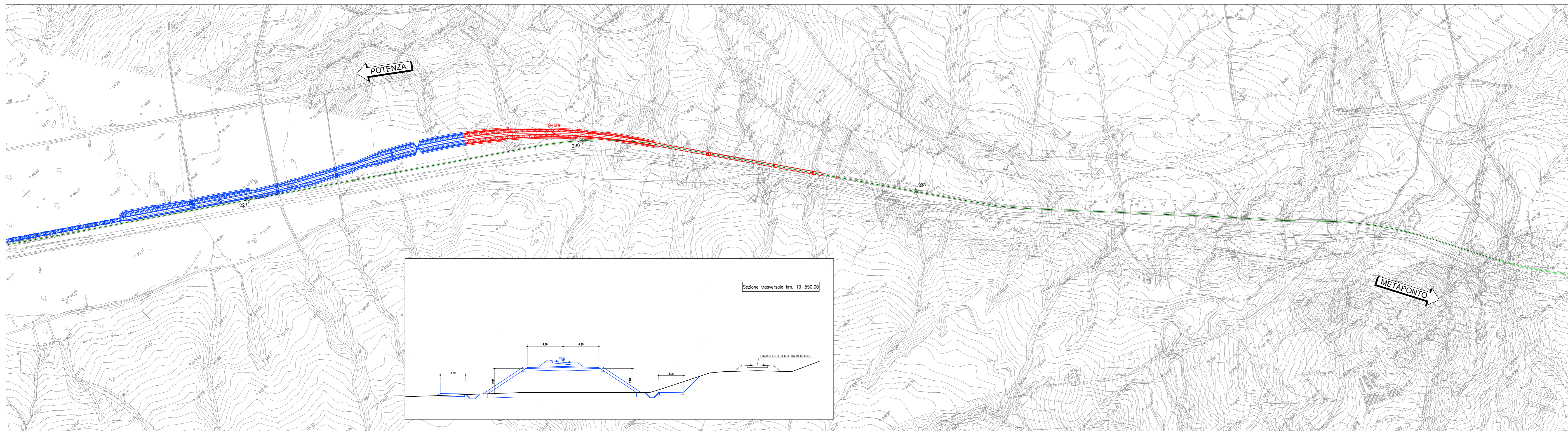


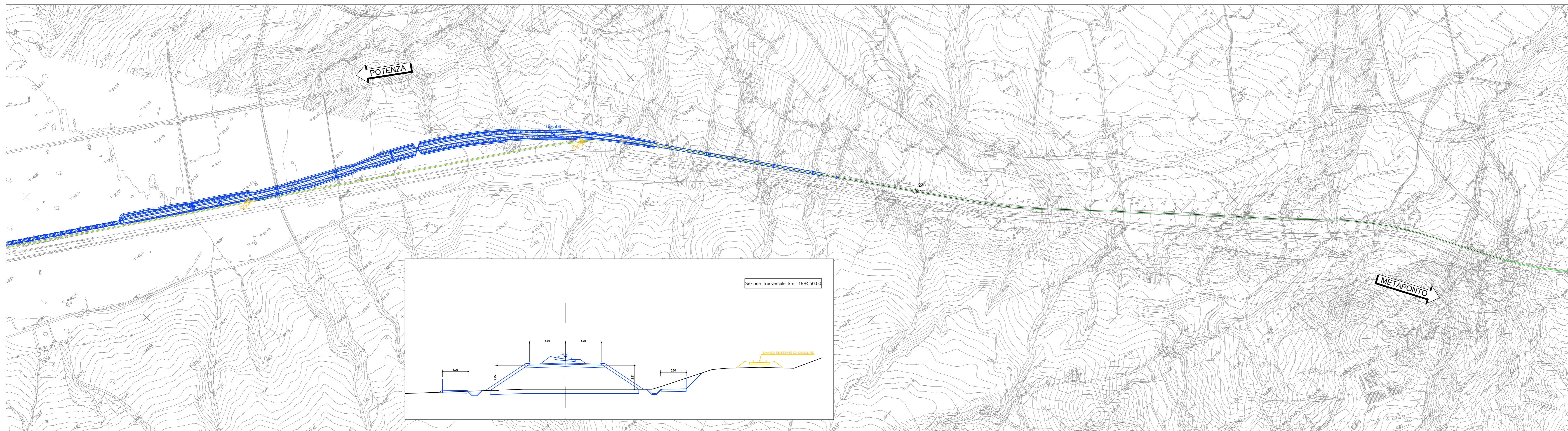
FASE 1



FASE 2



FASE 3



COMMITTENTE: 
RFI
 RETE FERROVIARIA ITALIANA
 GRUPPO FERROVIE DELLO STATO ITALIANE

PROGETTAZIONE: 
ITALFERR
 GRUPPO FERROVIE DELLO STATO ITALIANE

S.O. COORDINAMENTO TERRITORIALE SUD

PROGETTO DI FATTIBILITA' TECNICA ED ECONOMICA

LINEA POTENZA-METAPONTO
INTERVENTI DI VELOCIZZAZIONE TRATTA GRASSANO-BERNALDA
INTERVENTI TRA GRASSANO E FERRANDINA

INFRASTRUTTURA FERROVIARIA
PLANIMETRIE DI FASI
 Planimetria fasi costruttive 6 di 6

SCALA: 1:5000

COMMESSA	LOTTO	FASE	ENTE	TIPO DOC.	OPERA/DISCIPLINA	PROGR.	REV.
IA95	13	R	78	P5	IF0000	018	A

Rev.	Descrizione	Redatto	Data	Verificato	Data	Approvato	Data	Autorizzato Data
A	Emissioni Esecutive	F. Esenti	Settembre 2021	A. Frascione	Settembre 2021	L. Pizzani	Settembre 2021	D. Tosti Direttore

File: IA9513R78P5IF0000018A.DWG n. Etab.: 1