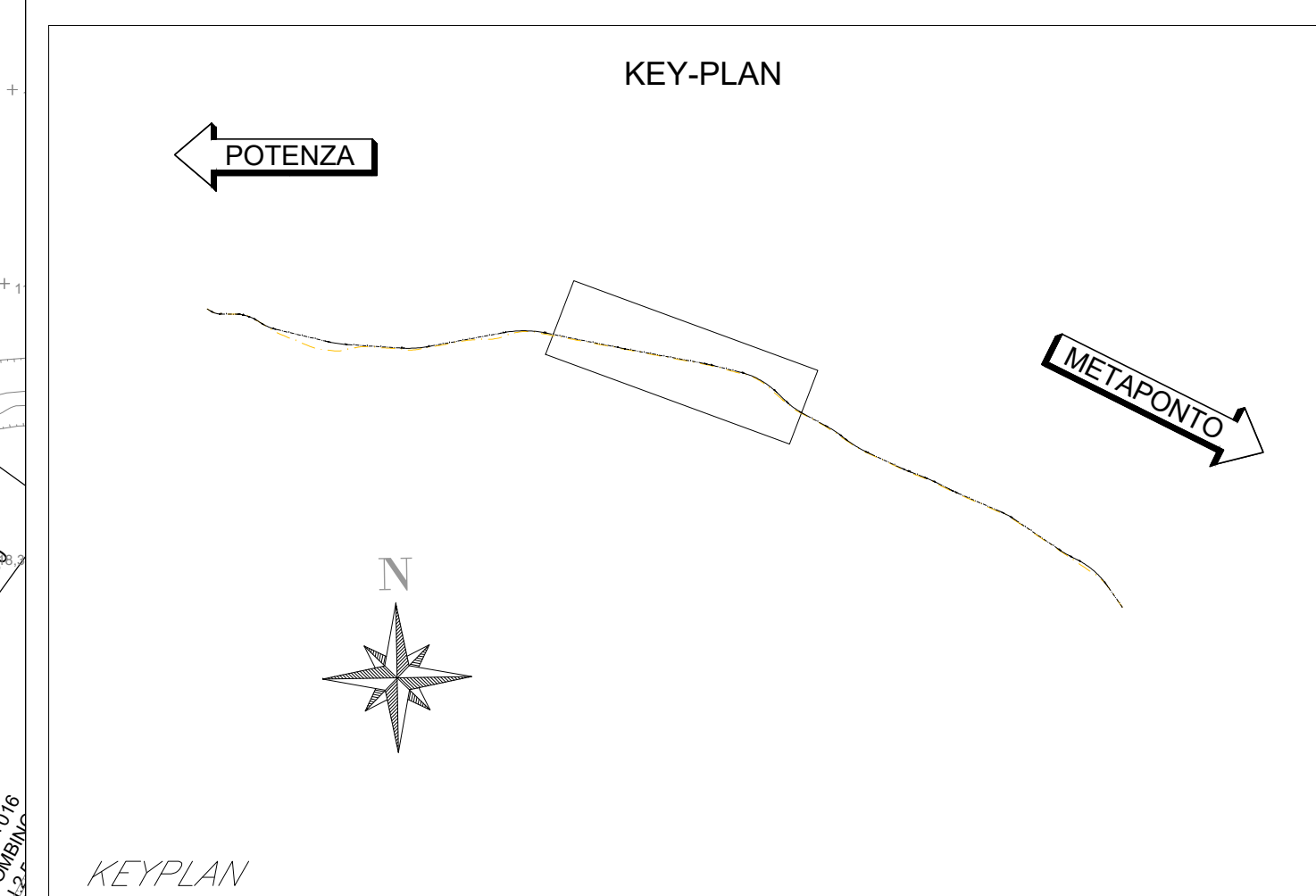




NOTA:
Il livello di falda riportato in profilo è stato valutato come il più alto registrato nel periodo di riferimento del monitoraggio piezometrico.



LEGENDA SONDAGGI

Identificazione sondaggio: S (suolo), S (suolo), S (suolo)

PROVE IN FORO: Prove SPT, Prove di permeabilità, Profilo statico a rifrazione, Profilo geotecnico

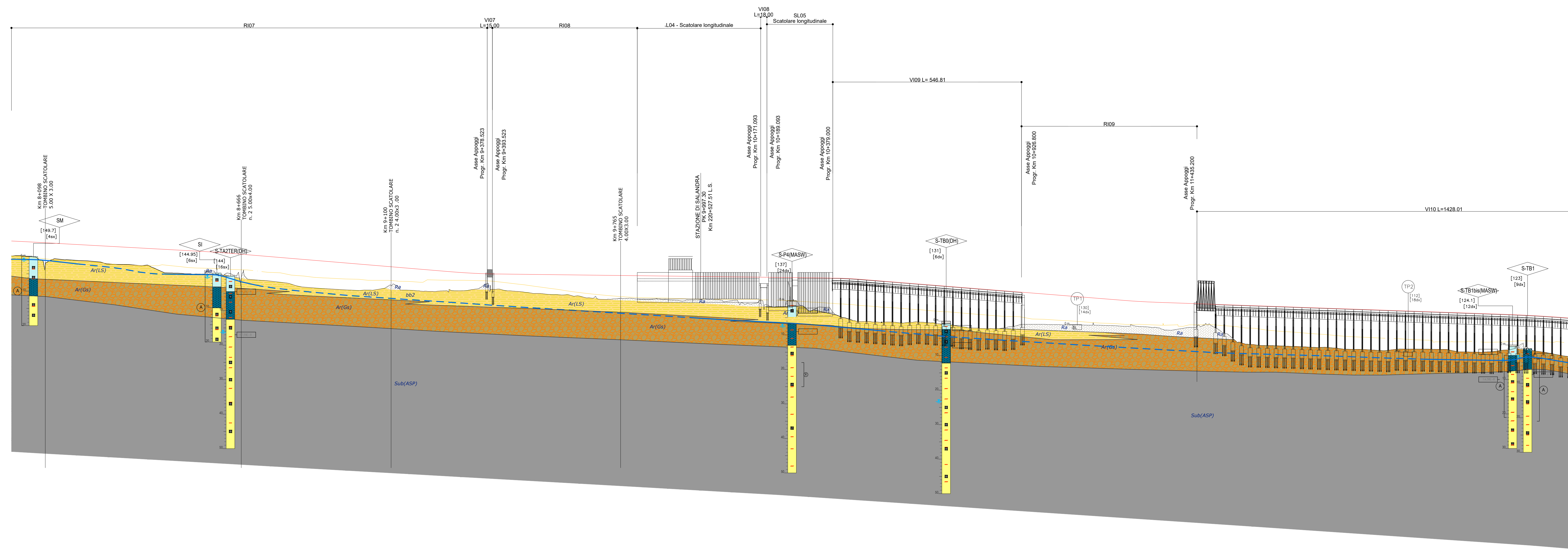
LEGENDA

Simbologia	Campione Indagini
S-XX	Campione geotecnico RFI anni (1999-2000)
S-XX/178	Campione geotecnico Barber (2012)

UNITA' GEOTECNICHE

- Ra: Riperti di origine antropica...
- Art(1): Alluvioni recenti in facies ghiaioso-sabbiosa...
- Art(2): Alluvioni recenti in facies ghiaioso-sabbiosa...
- Sub(ASP): Argille Subappennine...
- Sub(ASP2): Ghiaie e conglomerati...

PROFLO GEOTECNICO 1:5.000/1:500



DISTANZE PROGRESSIVE	QUOTE TERRENO	QUOTE PROGETTO	ETOMETRICHE	CATEGORIA DI SUOLO	SUOLO TIPO C
154.230	149.889	8600.000	80		
153.973	149.812	8550.000	81		
153.698	149.747	8100.000	82		
153.427	148.820	8150.000	83		
153.148	148.547	8200.000	84		
152.873	148.311	8250.000	85		
152.598	147.461	8300.000	86		
152.323	147.208	8350.000	87		
152.048	147.020	8400.000	88		
151.773	144.951	8450.000	89		
151.498	144.795	8500.000	90		
151.223	144.524	8550.000	91		
150.948	144.442	8600.000	92		
150.673	144.297	8650.000	93		
150.398	143.026	8700.000	94		
150.123	142.811	8750.000	95		
149.848	142.841	8800.000	96		
149.573	140.463	8850.000	97		
149.298	140.172	8900.000	98		
149.023	139.931	8950.000	99		
148.748	140.015	9000.000	100		
148.473	141.128	9100.000	101		
148.198	139.972	9150.000	102		
147.923	139.683	9200.000	103		
147.648	139.771	9250.000	104		
147.373	139.796	9300.000	105		
147.098	140.353	9350.000	106		
146.823	140.312	9400.000	107		
146.548	139.735	9450.000	108		
146.273	139.122	9500.000	109		
146.000	138.813	9550.000	110		
145.725	138.292	9600.000	111		
145.450	137.230	9650.000	112		
145.175	136.924	9700.000	113		
144.900	136.168	9750.000	114		
144.625	135.786	9800.000	115		
144.350	135.600	9850.000	116		
144.075	135.600	9900.000	117		
143.800	135.210	9950.000	118		
143.525	134.724	10000.000	119		
143.250	134.330	10050.000	120		
142.975	133.936	10100.000	121		
142.700	133.544	10150.000	122		
142.425	133.152	10200.000	123		
142.150	132.760	10250.000	124		
141.875	132.368	10300.000	125		
141.600	131.976	10350.000	126		
141.325	131.584	10400.000	127		
141.050	131.192	10450.000	128		
140.775	130.800	10500.000	129		
140.500	130.408	10550.000	130		
140.225	130.016	10600.000	131		
139.950	129.624	10650.000	132		
139.675	129.232	10700.000	133		
139.400	128.840	10750.000	134		
139.125	128.448	10800.000	135		
138.850	128.056	10850.000	136		
138.575	127.664	10900.000	137		
138.300	127.272	10950.000	138		
138.025	126.880	11000.000	139		
137.750	126.488	11050.000	140		
137.475	126.096	11100.000	141		
137.200	125.704	11150.000	142		
136.925	125.312	11200.000	143		
136.650	124.920	11250.000	144		
136.375	124.528	11300.000	145		
136.100	124.136	11350.000	146		
135.825	123.744	11400.000	147		
135.550	123.352	11450.000	148		
135.275	122.960	11500.000	149		
135.000	122.568	11550.000	150		
134.725	122.176	11600.000	151		
134.450	121.784	11650.000	152		
134.175	121.392	11700.000	153		
133.900	121.000	11750.000	154		
133.625	120.608	11800.000	155		
133.350	120.216	11850.000	156		
133.075	119.824	11900.000	157		
132.800	119.432	11950.000	158		
132.525	119.040	12000.000	159		
132.250	118.648	12050.000	160		
131.975	118.256	12100.000	161		
131.700	117.864	12150.000	162		
131.425	117.472	12200.000	163		
131.150	117.080	12250.000	164		
130.875	116.688	12300.000	165		
130.600	116.296	12350.000	166		
130.325	115.904	12400.000	167		
130.050	115.512	12450.000	168		
129.775	115.120	12500.000	169		
129.500	114.728	12550.000	170		

COMMITTENTE: **RFI** RETE FERROVIARIA ITALIANA GRUPPO FERROVIE DELLO STATO ITALIANE

PROGETTAZIONE: **ITALFERR** GRUPPO FERROVIE DELLO STATO ITALIANO

S.O. COORDINAMENTO TERRITORIALE SUD

PROGETTO DI FATTIBILITA' TECNICA ED ECONOMICA

LINEA POTENZA-METAPONTO

INTERVENTI DI VELOCIZZAZIONE TRATTA GRASSANO-BERNALDA

INTERVENTI TRA GRASSANO E FERRANDINA

GEOTECNICA

PROFLO GEOTECNICO 3 / 5

SCALA: 1:5000 / 500

COMMESSA: IA9513R78L5GEO000038DWG

LOTTO: 13 R

FASE: 78 L5

ENTE: GE00006

TIPO DOC: 003 B

OPERADISCIPLINA: 003 B

PROGR. REV:

Rev.	Descrizione	Redatto	Data	Verificato	Data	Approvato	Data	Autorizzato	Data
A	Emissione Cartella	G. Grassano	02/08/2011	C. Tassinari	02/08/2011	L. Ferrante	02/08/2011	G. Tassinari	02/08/2011
B	Emissione Cartella	G. Grassano	02/08/2011	C. Tassinari	02/08/2011	L. Ferrante	02/08/2011	G. Tassinari	02/08/2011

File: IA9513R78L5GEO000038DWG

n. Elab.: