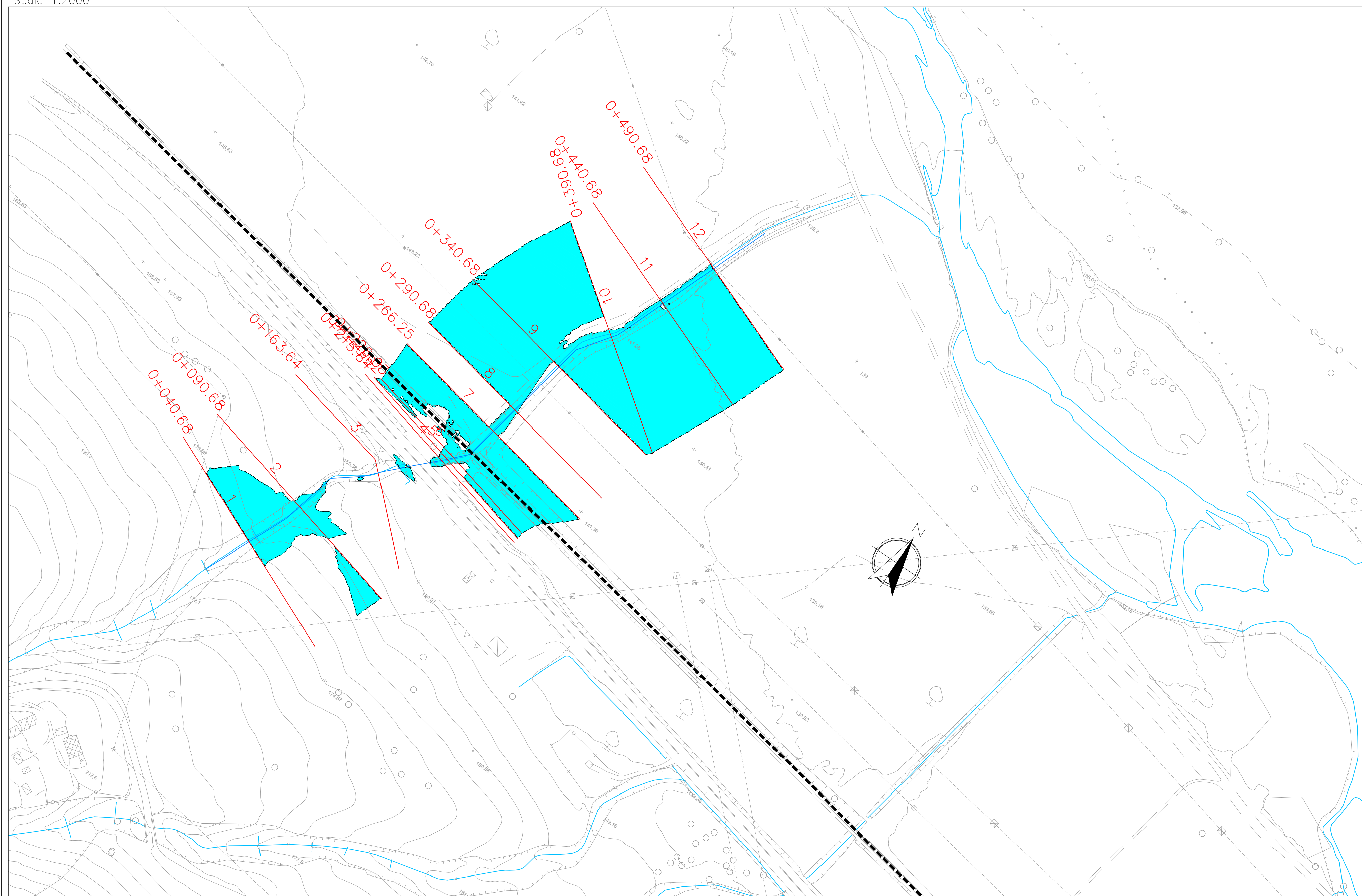
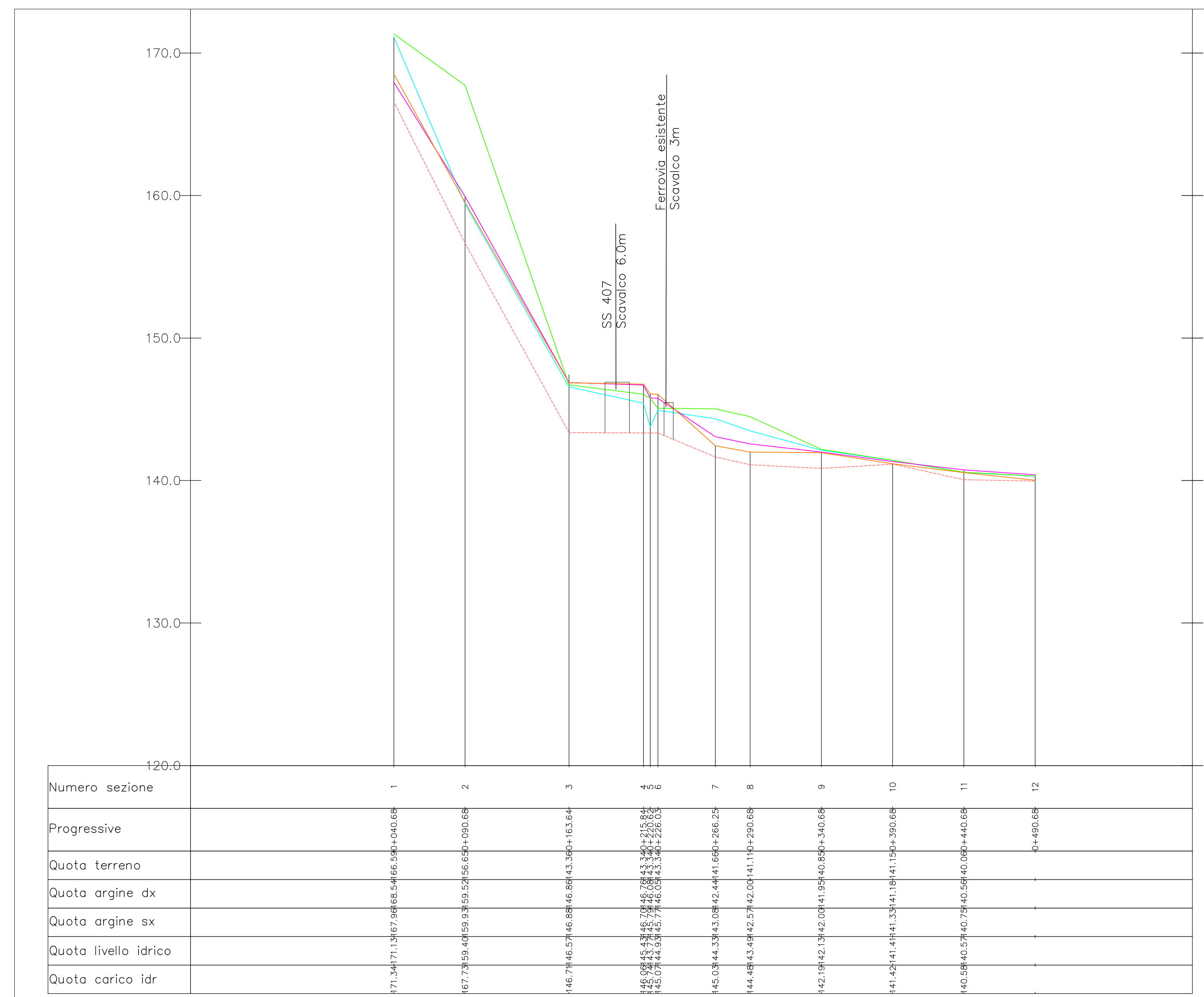


PLANIMETRIA DEL CORSO D'ACQUA ANTE OPERAM  
Scala 1:2000



SEZIONE DEL CORSO D'ACQUA ANTE OPERAM  
Scala 1:200

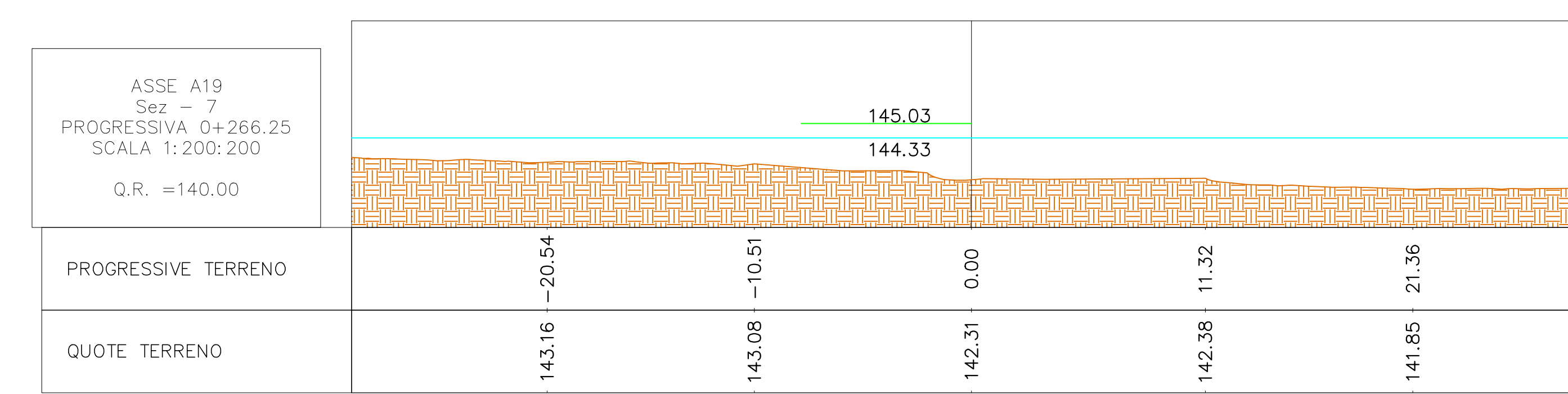
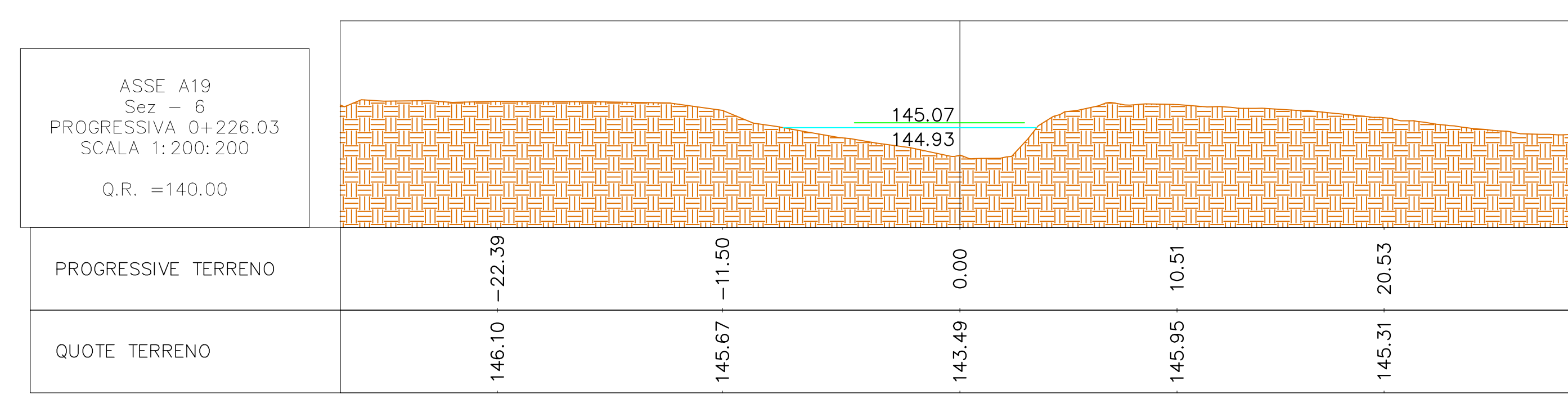
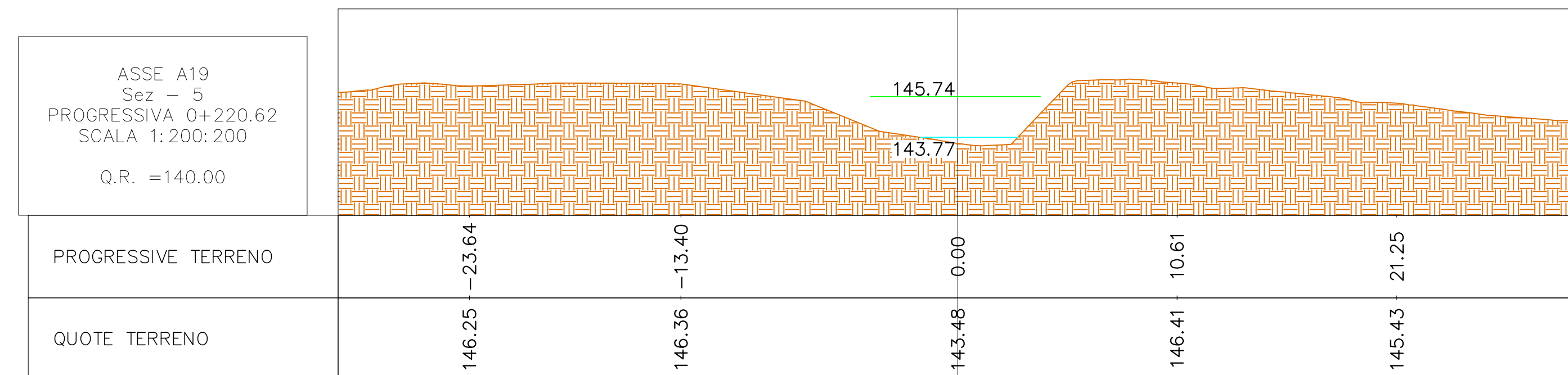
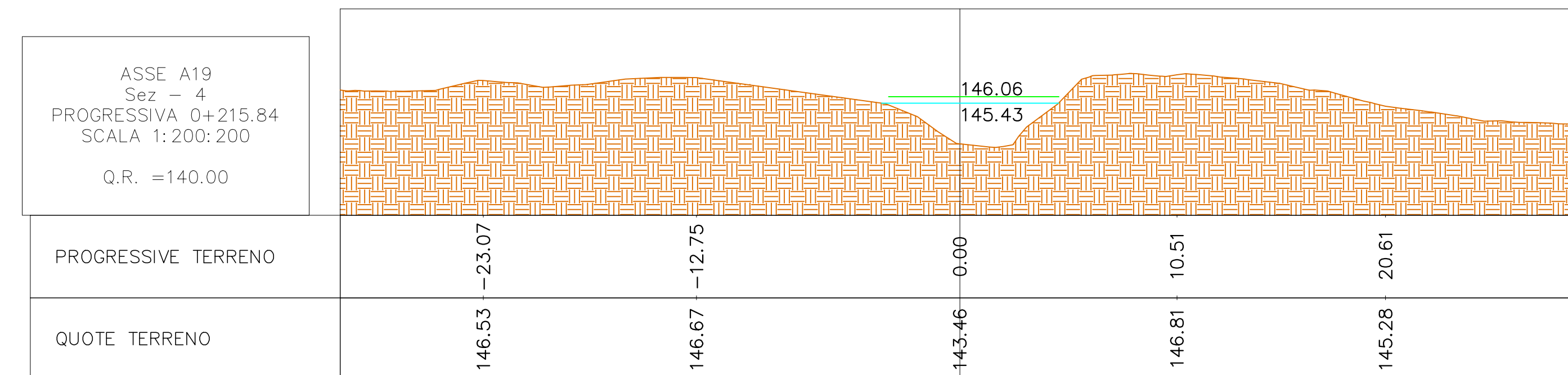
PROFILO DEL CORSO D'ACQUA ANTE OPERAM  
Scala 1:2000/200



- LEGENDA
- PLANIMETRIA
- ASSE LINEA STORICA
  - FASCE DI ESONDAZIONE TR=200ANNI BASENTO
- PROFILO-SEZIONI
- INALVEAZIONE
  - LIVELLO IDRICO (TR=200 ANNI)
  - CARICO IDRAULICO (TR=200 ANNI)
  - ARGINE DESTRO
  - ARGINE SINISTRO
- nota:
1.  $Q_{200} = 25.7 \text{ m}^3/\text{s}$
  2.  $C_{monte} = hc$
  3.  $C_{vostra} = \text{LIVELLO BASENTO} + 140.3\text{m mis}$
  4. Rilievo di progetto: LAS

| River Sta | Progressive | n. Sezione |
|-----------|-------------|------------|
| 500       | 40,68       | 1          |
| 450       | 98,68       | 2          |
| 377,04    | 163,64      | 3          |
|           | 350         |            |
| 324,84    | 215,84      | 4          |
| 320,06    | 220,62      | 5          |
| 314,65    | 225,03      | 6          |
| 300       | 266,25      | 7          |
| 374,43    |             |            |
| 250       | 290,68      | 8          |
| 200       | 340,68      | 9          |
| 150       | 390,68      | 10         |
| 100       | 440,68      | 11         |
| 50        | 490,68      | 12         |

| Numero sezione | Progressive | Quota terreno dx | Quota argine dx | Quota argine sx | Quota livello idrico | Quota carico idr |
|----------------|-------------|------------------|-----------------|-----------------|----------------------|------------------|
| 1              | 0+000       | 171,54           | 171,54          | 171,54          | 171,54               | 171,54           |
| 2              | 0+090,68    | 167,74           | 167,74          | 167,74          | 167,74               | 167,74           |
| 3              | 0+163,64    | 146,39           | 146,39          | 146,39          | 146,39               | 146,39           |
| 4              | 0+200,68    | 146,81           | 146,81          | 146,81          | 146,81               | 146,81           |
| 5              | 0+220,62    | 146,41           | 146,41          | 146,41          | 146,41               | 146,41           |
| 6              | 0+266,25    | 145,43           | 145,43          | 145,43          | 145,43               | 145,43           |
| 7              | 0+290,68    | 146,81           | 146,81          | 146,81          | 146,81               | 146,81           |
| 8              | 0+310,68    | 146,81           | 146,81          | 146,81          | 146,81               | 146,81           |
| 9              | 0+340,68    | 146,81           | 146,81          | 146,81          | 146,81               | 146,81           |
| 10             | 0+390,68    | 146,81           | 146,81          | 146,81          | 146,81               | 146,81           |
| 11             | 0+440,68    | 146,81           | 146,81          | 146,81          | 146,81               | 146,81           |
| 12             | 0+490,68    | 146,81           | 146,81          | 146,81          | 146,81               | 146,81           |



Note:  
1. Fasce esondazione Basento desunte da elaborato specialistico dedicato.

COMMITTENTE: **RFI** - INFRASTRUTTURAZIONE ITALIANA - GRUPPO FERROVIE DELLO STATO ITALIANI

PROGETTAZIONE: **ITALFERR** - GRUPPO FERROVIE DELLO STATO ITALIANI

**S.O. COORDINAMENTO TERRITORIALE SUD**

**PROGETTO DI FATTIBILITA' TECNICA ED ECONOMICA**

**LINEA POTENZA-METAPONTO**  
**INTERVENTI DI VELOCIZZAZIONE TRATTA GRASSANO-BERNALDA**  
**INTERVENTI TRA GRASSANO E FERRANDINA**

IDRAULICA  
ELABORATI GRAFICI  
IN20 - Planimetria, profilo e sezioni - Stato di fatto pk 8+666

SCALA: VARIE

COMMESSA LOTTO FASE ENTE TIPO DOC. OPERA/DISCIPLINA PROG. REV.

1 | A | 9 | 5 | 1 | 3 | R | 7 | 8 | P | Z | 1 | D | 0 | 0 | 0 | 2 | 0 | 2 | 3 | A

| Rev. | Descrizione         | Redatto    | Data      | Verificato | Data      | Approvato   | Data      | Autorizzato | Data      |
|------|---------------------|------------|-----------|------------|-----------|-------------|-----------|-------------|-----------|
| A    | Emissione esecutiva | C. Piretti | Set. 2021 | V. Piretti | Set. 2021 | [Signature] | Set. 2021 | [Signature] | Set. 2021 |

File: IA9513R78PZID0002023A.dwg n. Elab. :-