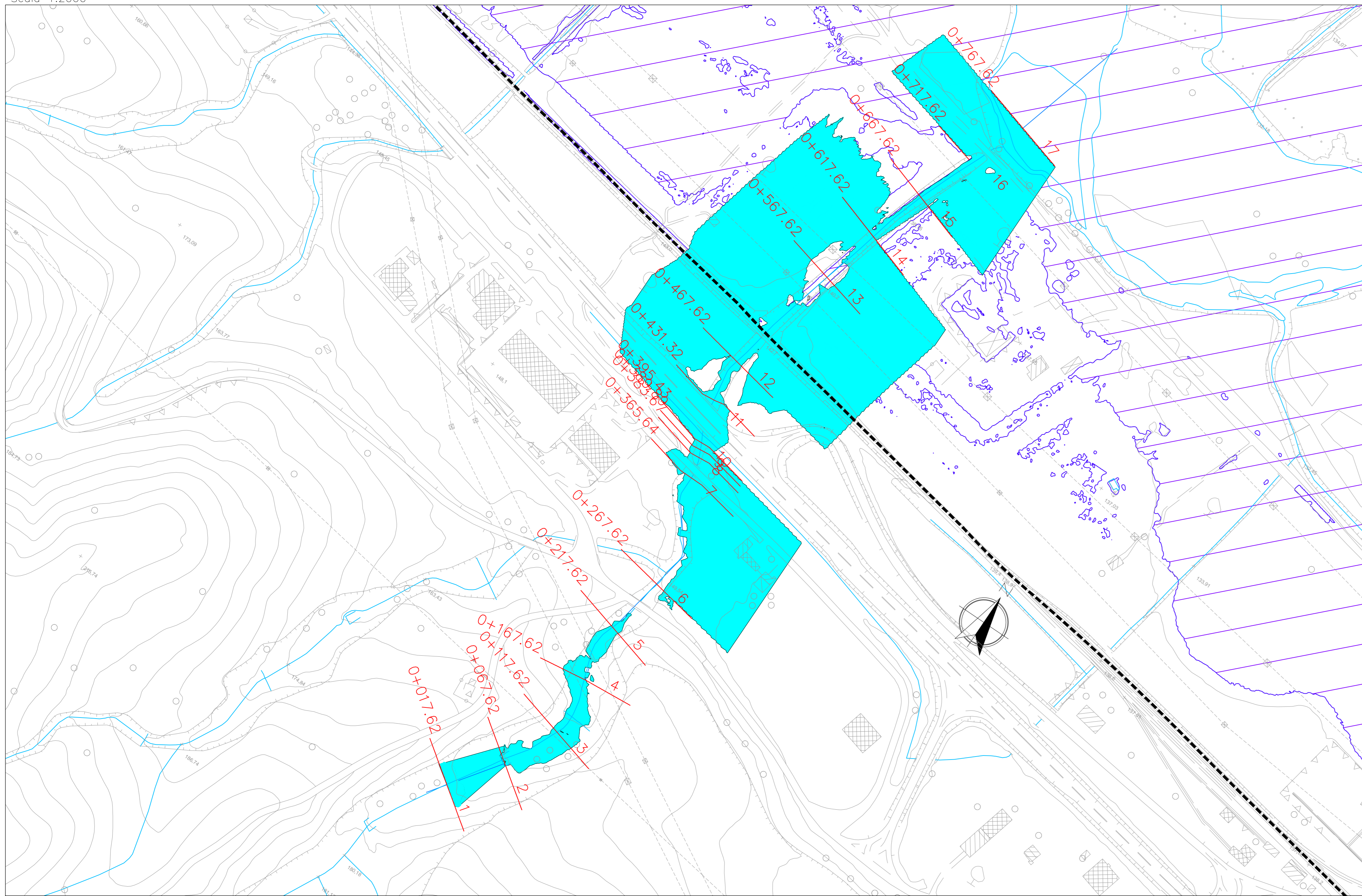
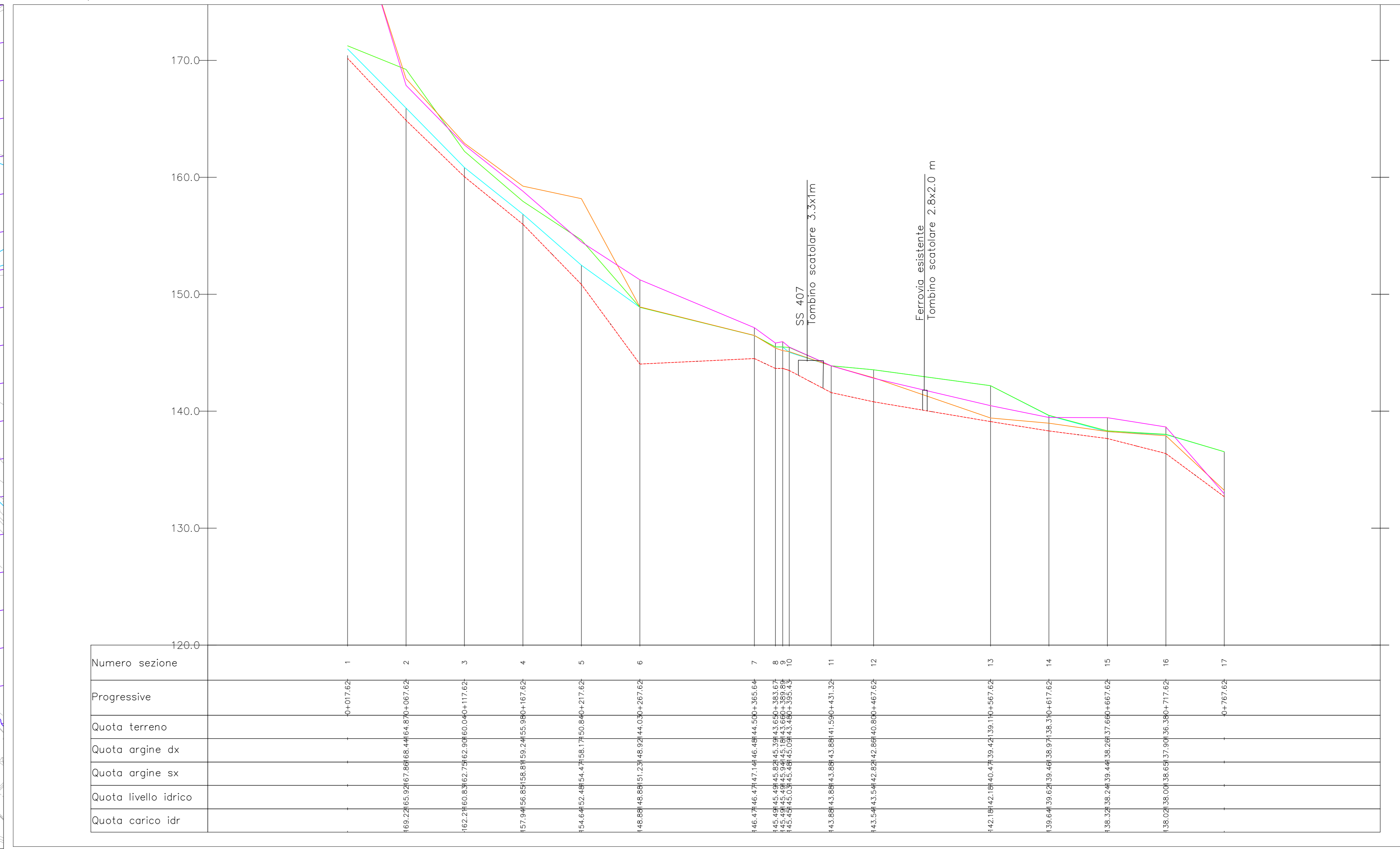


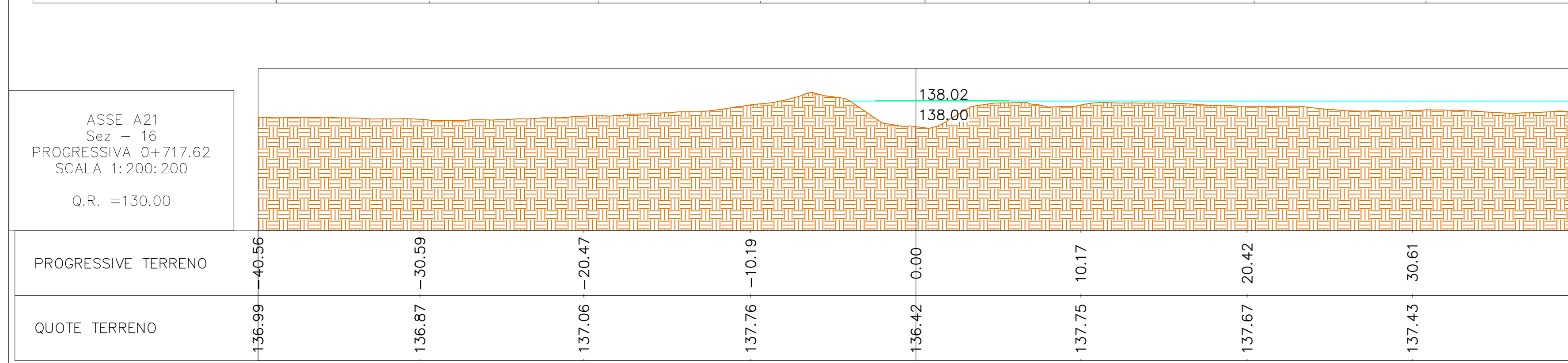
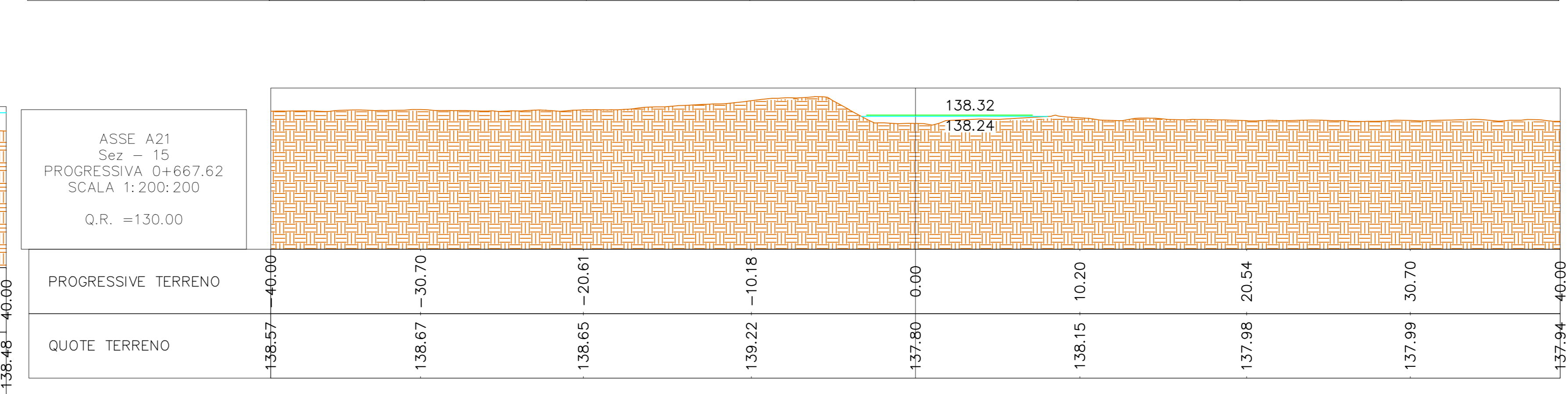
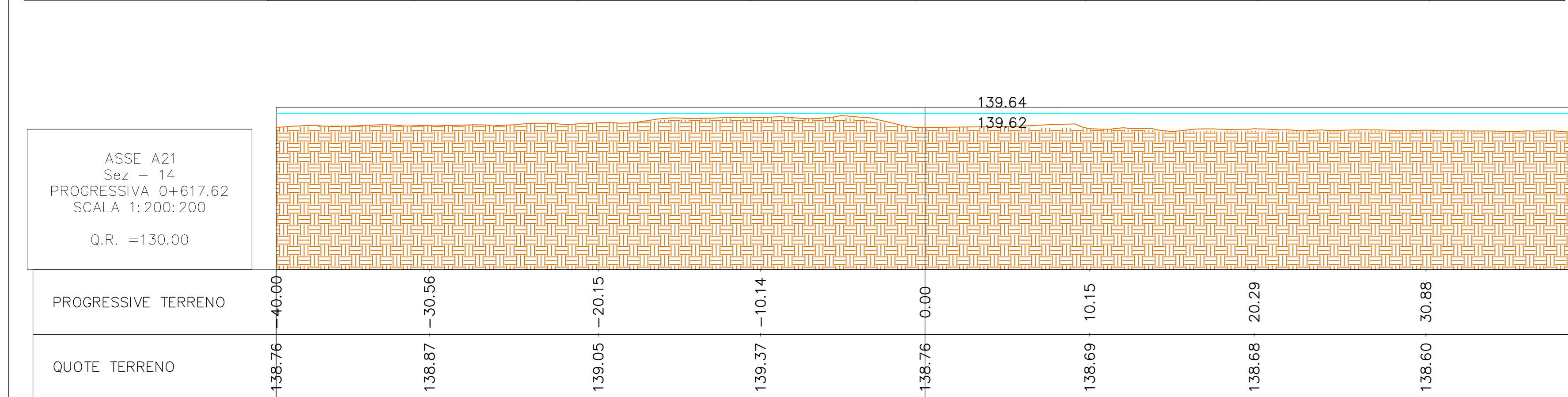
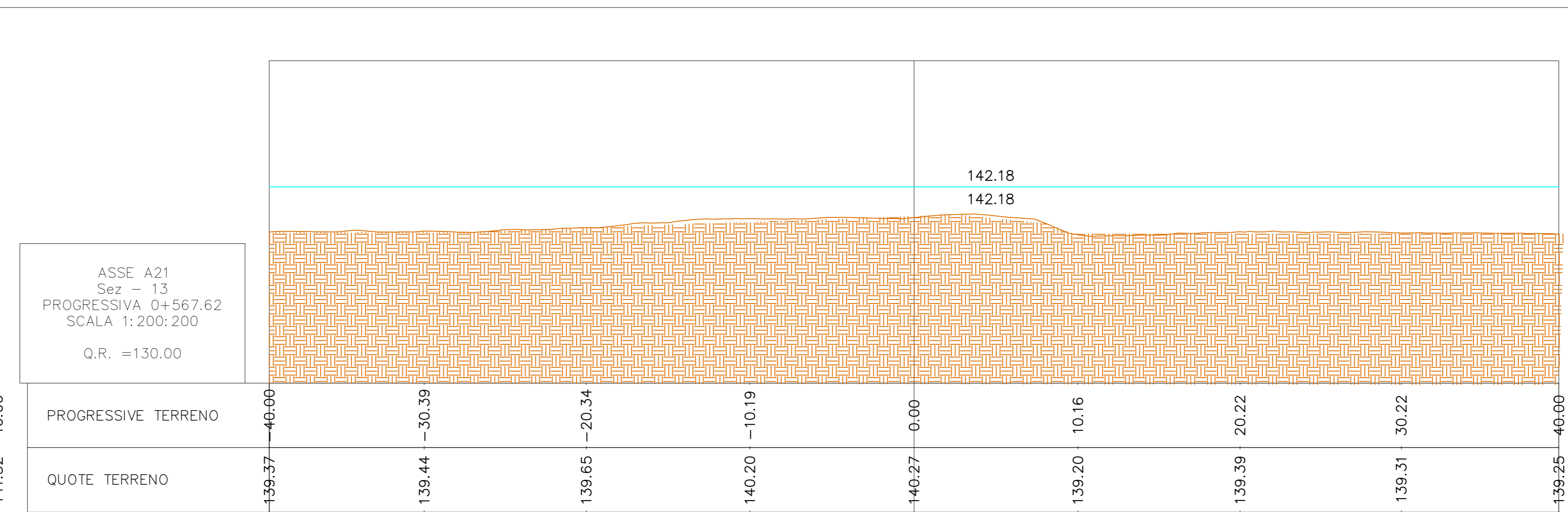
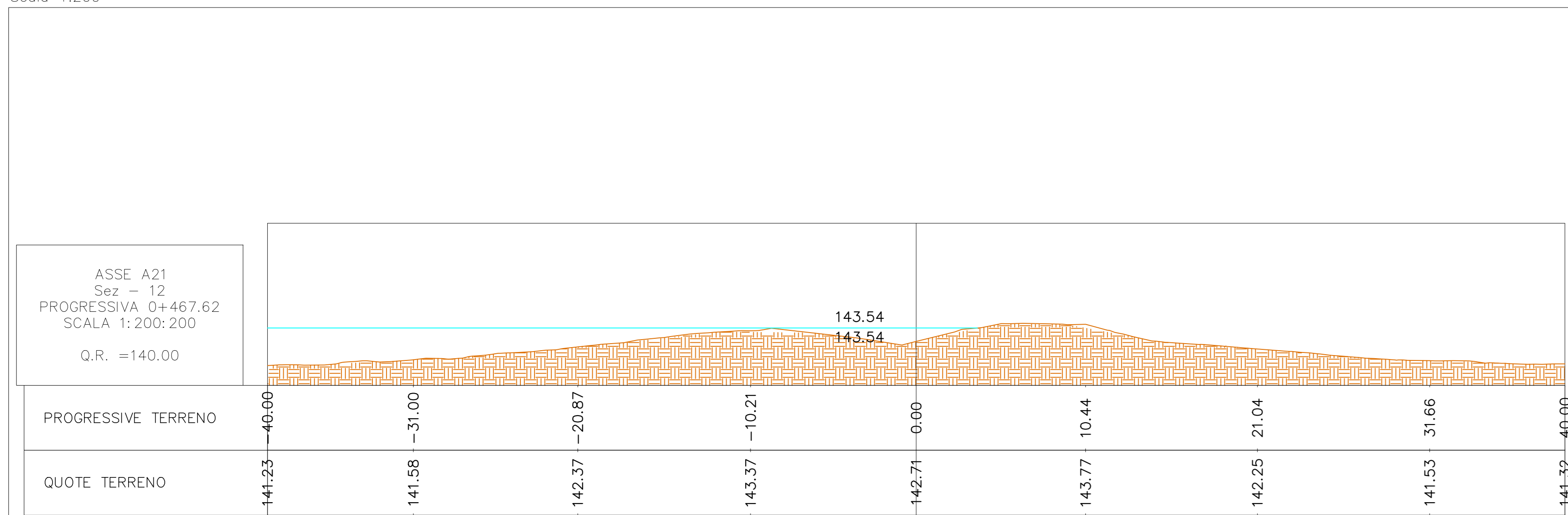
PLANIMETRIA DEL CORSO D'ACQUA ANTE OPERAM
Scala 1:2000



PROFILO DEL CORSO D'ACQUA ANTE OPERAM
Scala 1:2000/200



SEZIONE DEL CORSO D'ACQUA ANTE OPERAM
Scala 1:200



River Sta	Progressive	n. Sezione
850	17,62	1
800	67,62	2
750	117,62	3
700	167,62	4
650	217,62	5
600	267,62	6
550	365,64	7
483,96	383,67	8
477,73	389,89	9
472,19	395,43	10
472		
436,31	467,62	11
400	467,62	12
360	567,62	13
300		
250	617,62	14
200	667,62	15
150	717,62	16
100	767,62	17

PLANIMETRIA
 ■ ASSE LINEA STORICA
 ■ FASCE DI ESONDAZIONE TR=200ANNI BASENTO
 PROFILO-SEZIONI
 ■ INALVEAZIONE
 ■ LIVELLO IDRICO (TR=200 ANNI)
 ■ CARICO IDRAULICO (TR=200 ANNI)
 ■ ARGINE DESTRO
 ■ ARGINE SINISTRO

nota:
 1. Q₂₀₀ = 47.5 m³/s
 2. C_{monte} = 1.0
 3. C_{scivolo} = LIVELLO BASENTO +136.5m mis
 4. Rilievo di progetto: LAS

Note:
1. Fasce esondazione Basento desunte da elaborato specialistico dedicato.

COMMITTEE: **RFI** - R.F. INFRASTRUTTURE ITALIANE - GRUPPO FERROVIE DELLO STATO ITALIANE

PROGETTAZIONE: **ITALFERR** - GRUPPO FERROVIE DELLO STATO ITALIANE

S.O. COORDINAMENTO TERRITORIALE SUD

PROGETTO DI FATTIBILITA' TECNICA ED ECONOMICA

LINEA POTENZA-METAPONTO
INTERVENTI DI VELOCIZZAZIONE TRATTA GRASSANO-BERNALDA
INTERVENTI TRA GRASSANO E FERRANDINA

IDRAULICA
 ELABORATI GRAFICI
 IN22 - Planimetria, profilo e sezioni - Stato di fatto pk 9+385

SCALA: VARIE

Rev.	Descrizione	Redatto	Data	Verificato	Data	Approvato	Data	Autorizzato Data
A	Emissione esecutiva	C. Pappalardo	Set 2021	[Signature]	Set 2021	[Signature]	Set 2021	[Signature]

File: IA9513R78PZID0002025A.dwg n. Elab. :-