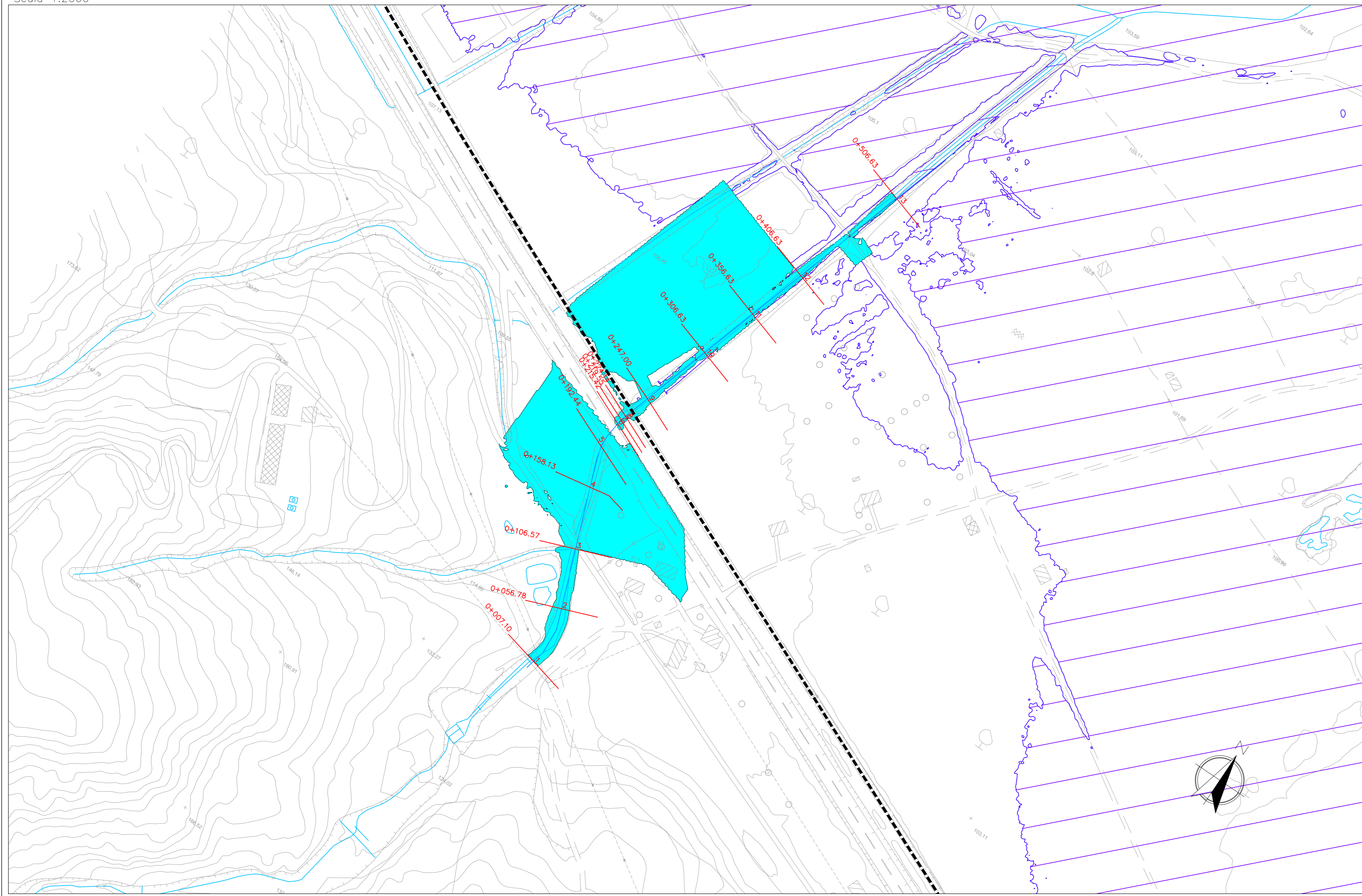
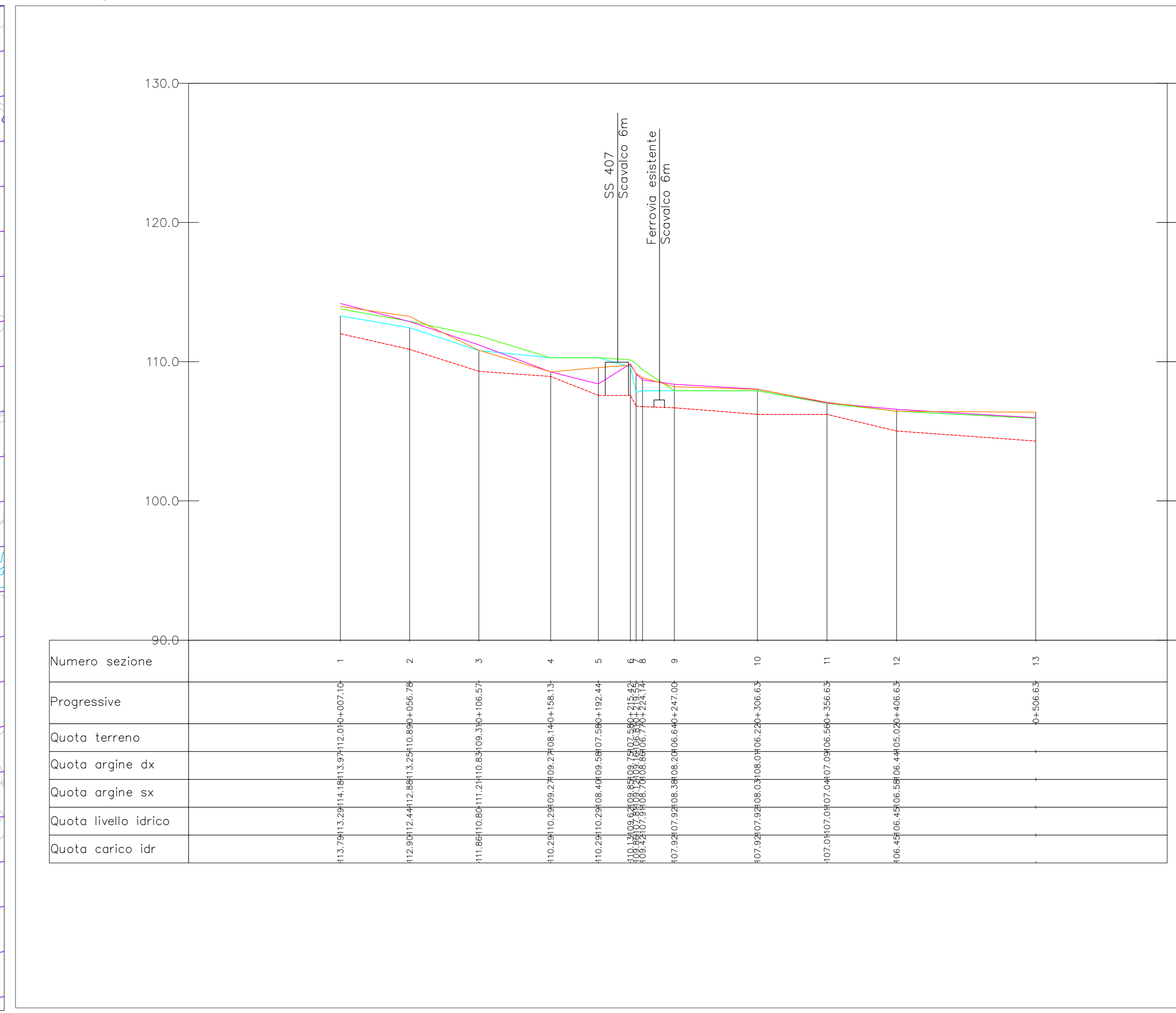


PLANIMETRIA DEL CORSO D'ACQUA ANTE OPERAM
Scala 1:2000



PROFILO DEL CORSO D'ACQUA ANTE OPERAM
Scala 1:2000/200



LEGENDA

PLANIMETRIA

- ASSE LINEA STORICA
- FASCE DI ESONDAZIONE TR=200ANNI BASENTO

PROFILO-SEZIONI

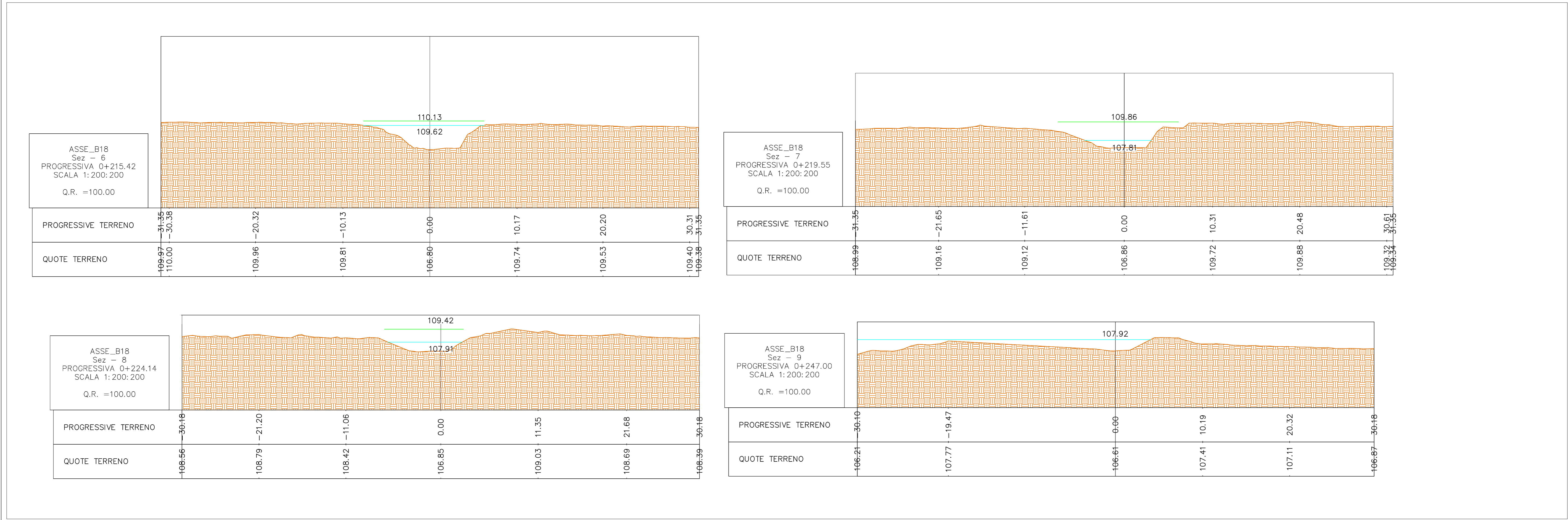
- INALVEAZIONE
- LIVELLO IDRICO (TR=200 ANNI)
- CARICO IDRAULICO (TR=200 ANNI)
- ARGINE DESTRO
- ARGINE SINISTRO

nota:

- Q₂₀₀ = 37.9 m³/s
- CC_{monte} = hc
- CC_{valle} = LIVELLO BASENTO +105.3m mis
- Rilievo di progetto: LAS

River Sta	Progressive	n. Sezione
900	7.1	1
850	55.78	2
800.21	105.57	3
748.64	158.13	4
714.21	192.44	5
710		
691.08	215.42	6
687.08	219.55	7
682.49	224.14	8
680		
659.63	247	9
600	306.63	10
550	356.63	11
500	406.63	12
400	506.63	13

SEZIONE DEL CORSO D'ACQUA ANTE OPERAM
Scala 1:200



Note:
1. Fasce esondazione Basento desunte da elaborato specialistico dedicato.

COMMITTENTE: **RFI** RETE FERROVIARIA ITALIANA GRUPPO FERROVIE DELLO STATO ITALIANI

PROGETTAZIONE: **ITALFERR** GRUPPO FERROVIE DELLO STATO ITALIANI

S.O. COORDINAMENTO TERRITORIALE SUD

PROGETTO DI FATTIBILITA' TECNICA ED ECONOMICA

LINEA POTENZA-METAPONTO
INTERVENTI DI VELOCIZZAZIONE TRATTA GRASSANO-BERNALDA
INTERVENTI TRA GRASSANO E FERRANDINA

IDRAULICA
ELABORATI GRAFICI
IN40 - Planimetria, profilo e sezioni - Stato di fatto pk 16+285

SCALA: VARIE

COMMESSA LOTTO FASE ENTE TIPO DOC. OPERA/DISCIPLINA PROG. REV.
1A9513R78PZ1D0002045A

Rev.	Descrizione	Redatto	Data	Verificato	Data	Approvato	Data	Autorizzato	Data
A	Emissione esecutiva	C. Fierro	Set. 2021	S. Di Domenico	Set. 2021	L. Di Anna	Set. 2021		

File: IA9513R78PZ1D0002045A.dwg n. Elab. :-