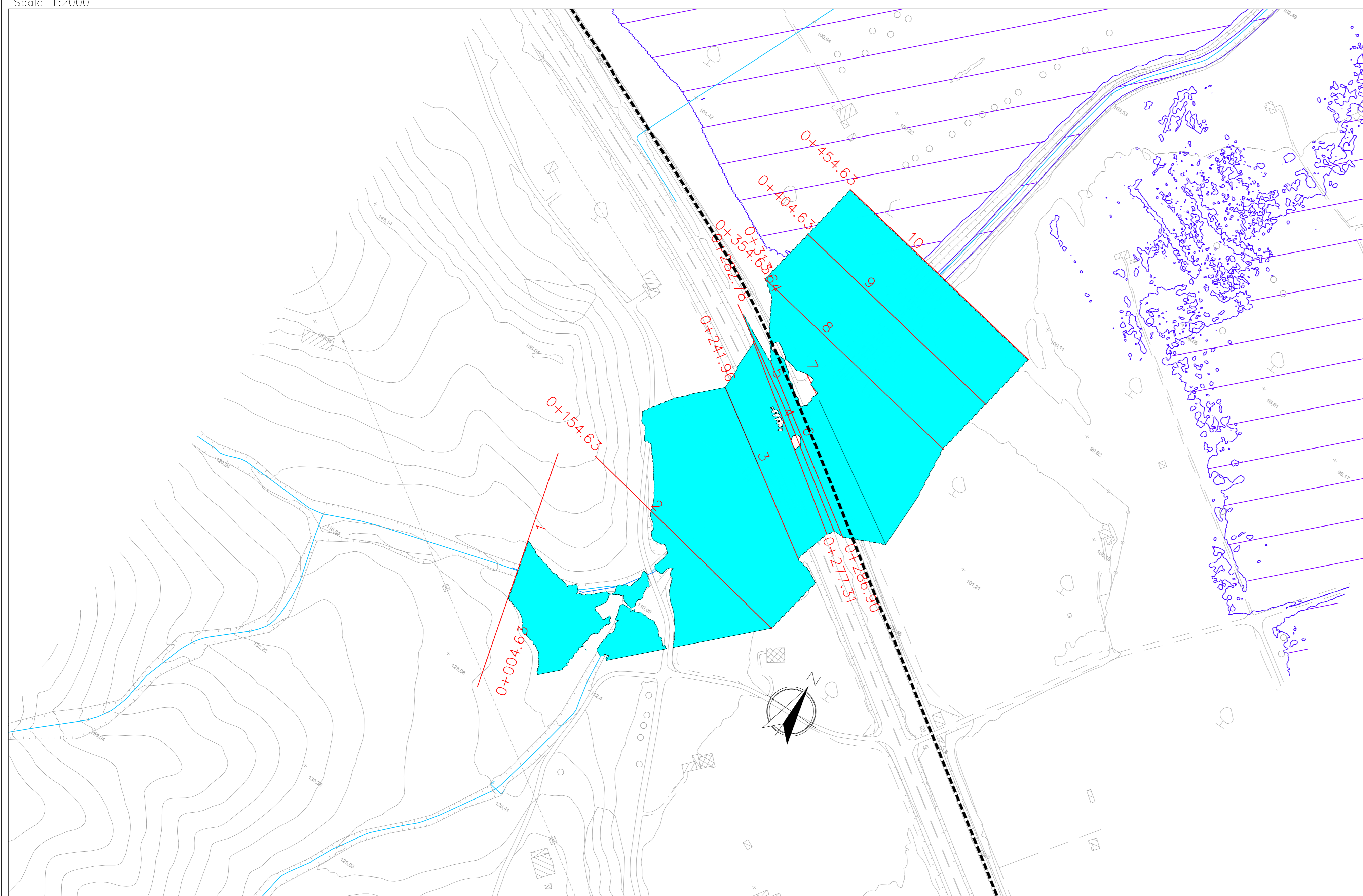
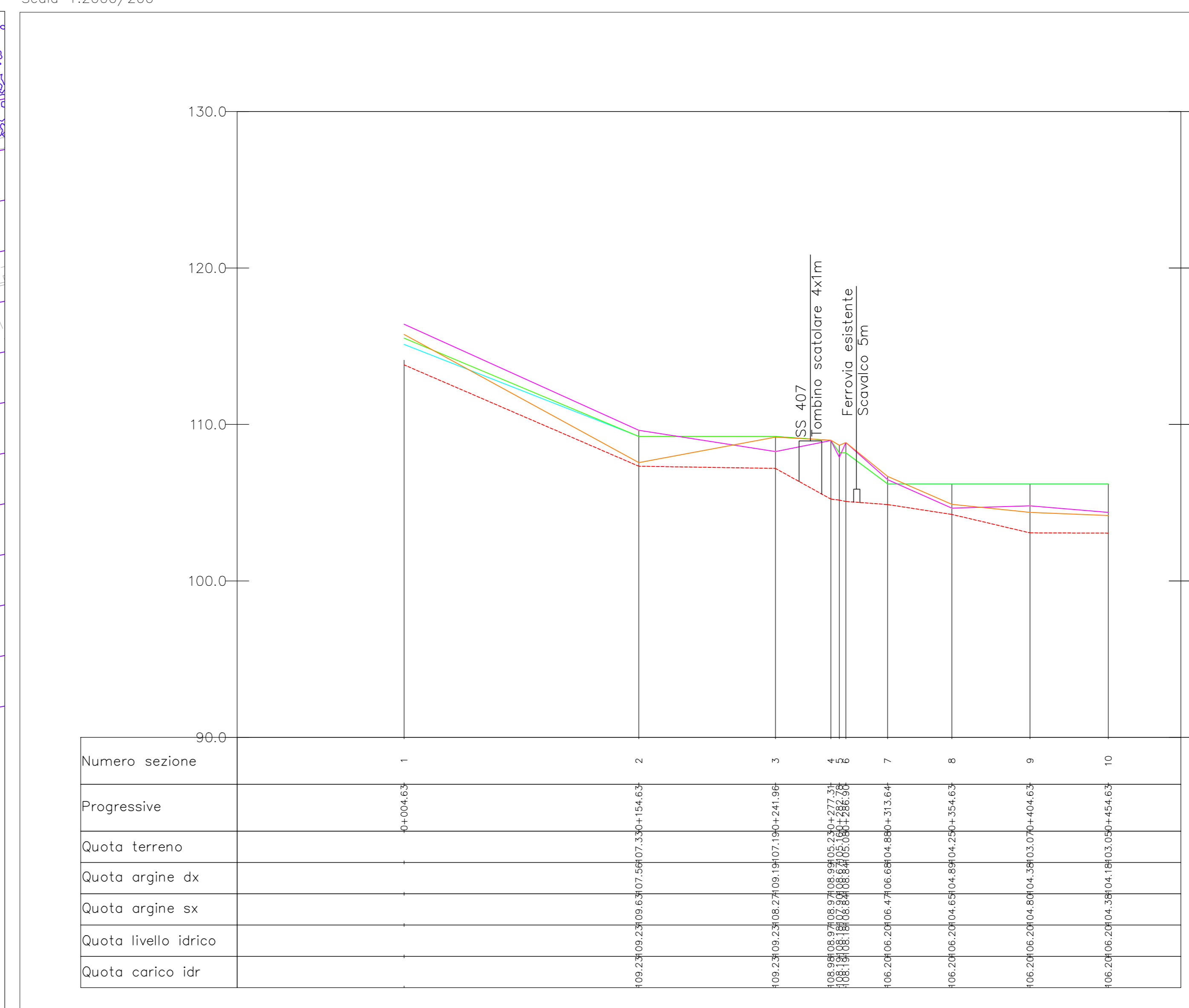


PLANIMETRIA DEL CORSO D'ACQUA
ANTE OPERAM
Scala 1:2000



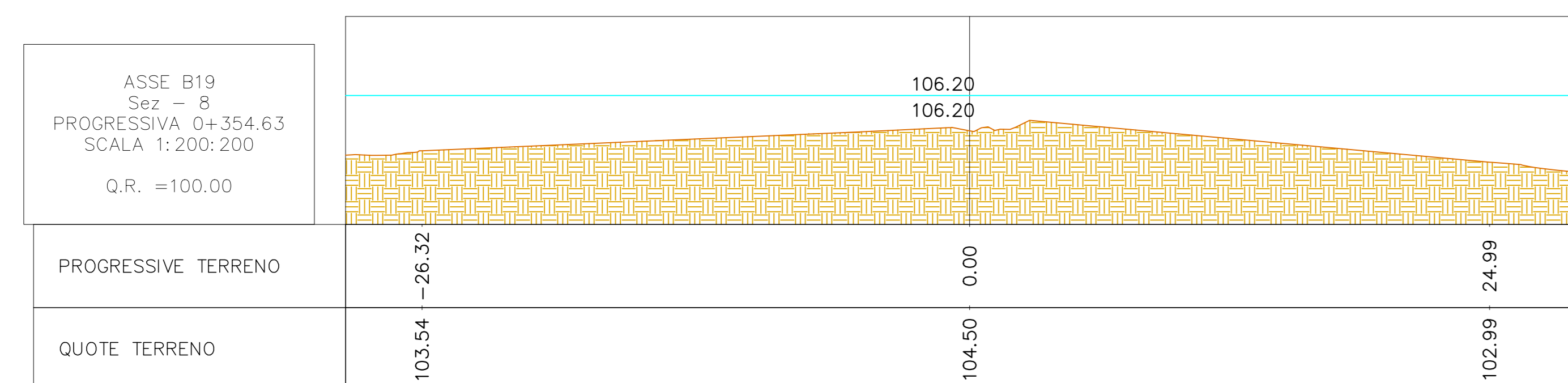
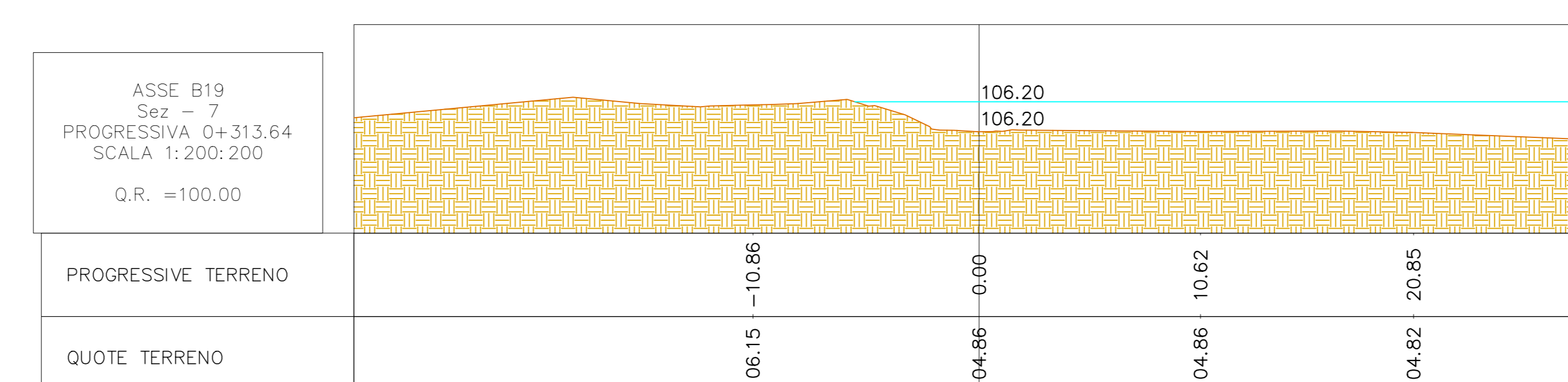
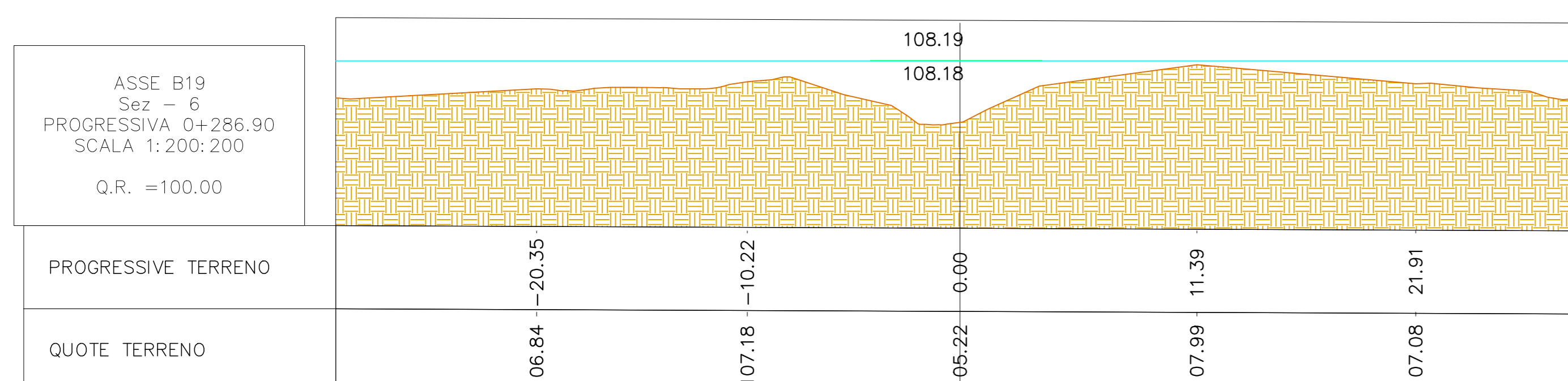
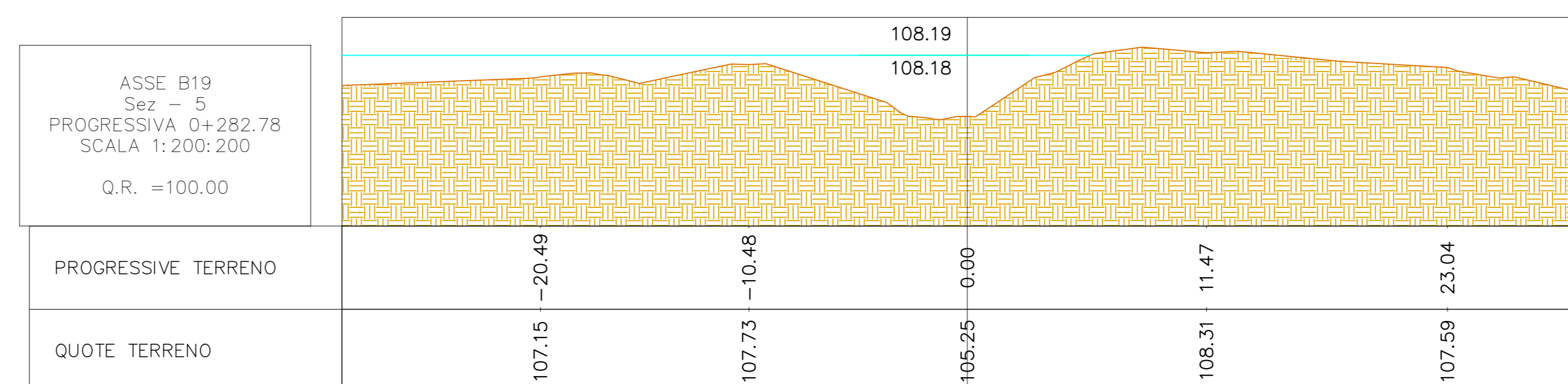
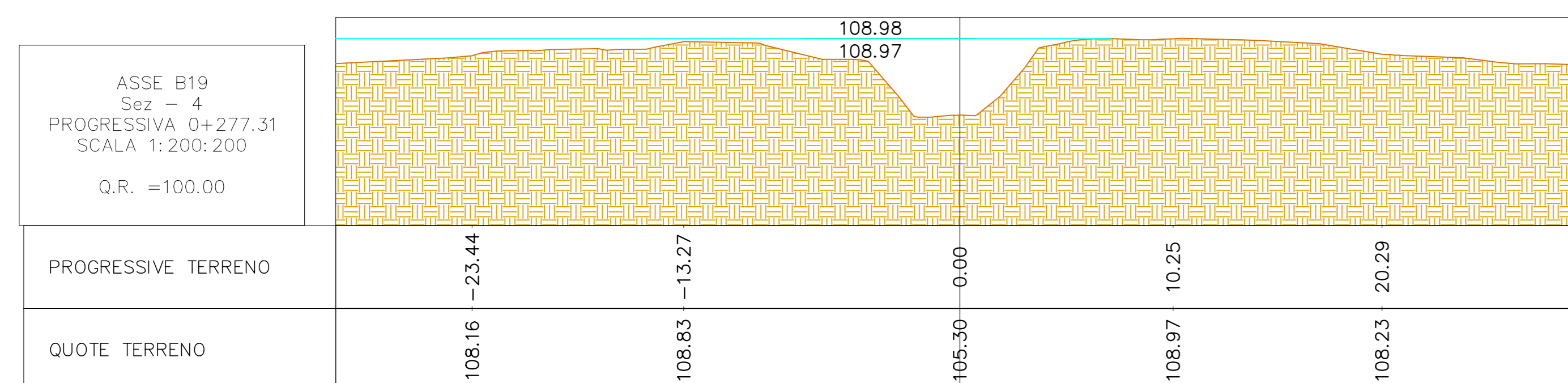
SEZIONE DEL CORSO D'ACQUA
ANTE OPERAM
Scala 1:200

PROFILO DEL CORSO D'ACQUA
ANTE OPERAM
Scala 1:2000/200



LEGENDA
PLANIMETRIA
■ ASSE LINEA STORICA
■ FASCE DI ESONDAZIONE TR=200ANNI
BASENTO
PROFILO-SEZIONI
■ INALVEAZIONE
■ LIVELLO IDRICO (TR=200 ANNI)
■ CARICO IDRAULICO (TR=200 ANNI)
■ ARGINE DESTRO
■ ARGINE SINISTRO
nota:
1. Q₂₀₀ = 99.2 m³/s
2. CC_{monte} = hc
3. CC_{valle} = LIVELLO BASENTO +106.2m mls
4. Rilievo di progetto: LAS

River Sta	Progressive	n. Sezione
650	4,63	1
500	154,63	2
412,67	241,96	3
410		
377,31	277,31	4
371,85	282,78	5
367,73	286,9	6
350		
340,99	313,64	7
300	354,63	8
250	404,63	9
200	453,63	10



Note:
1. Fasce esondazione Basento desunte da elaborato specialistico dedicato.

COMMITTENTE:
RFI
RETE FERROVIARIA ITALIANA
GRUPPO FERROVIE DELLO STATO ITALIANI

PROGETTAZIONE:
ITALFERR
GRUPPO FERROVIE DELLO STATO ITALIANI

S.O. COORDINAMENTO TERRITORIALE SUD
PROGETTO DI FATTIBILITA' TECNICA ED ECONOMICA
LINEA POTENZA-METAPONTO
INTERVENTI DI VELOCIZZAZIONE TRATTA GRASSANO-BERNALDA
INTERVENTI TRA GRASSANO E FERRANDINA

IDRAULICA
ELABORATI GRAFICI
IN41- Planimetria, profilo e sezioni - Stato di fatto pk 17+377

SCALA:
VARIE

COMMESSA LOTTO FASE ENTE TIPO DOC. OPERA/DISCIPLINA PROG. REV.

1 | A | 9 | 5 | 1 | 3 | R | 7 | 8 | P | Z | 1 | D | 0 | 0 | 0 | 2 | 0 | 4 | 7 | A

Rev.	Descrizione	Redatto	Data	Verificato	Data	Approvato	Data	Autorizzato	Data
A	Emissione esecutiva	C. Fierro	Set. 2021	D. Di Domenico	Set. 2021	L. Di Amico	Set. 2021		

File: IA9513R78PZID0002047A.dwg

In Elab. :-