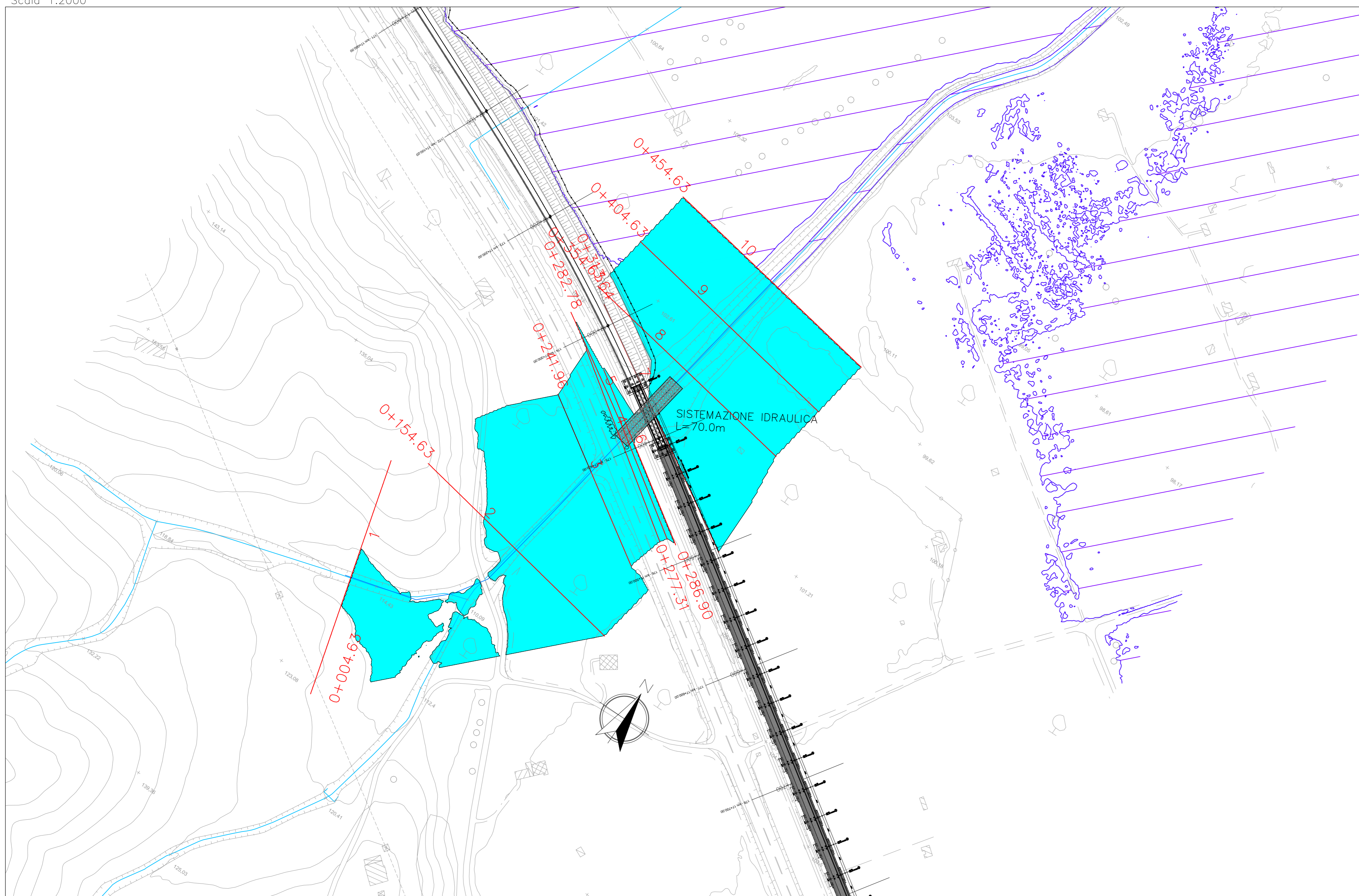
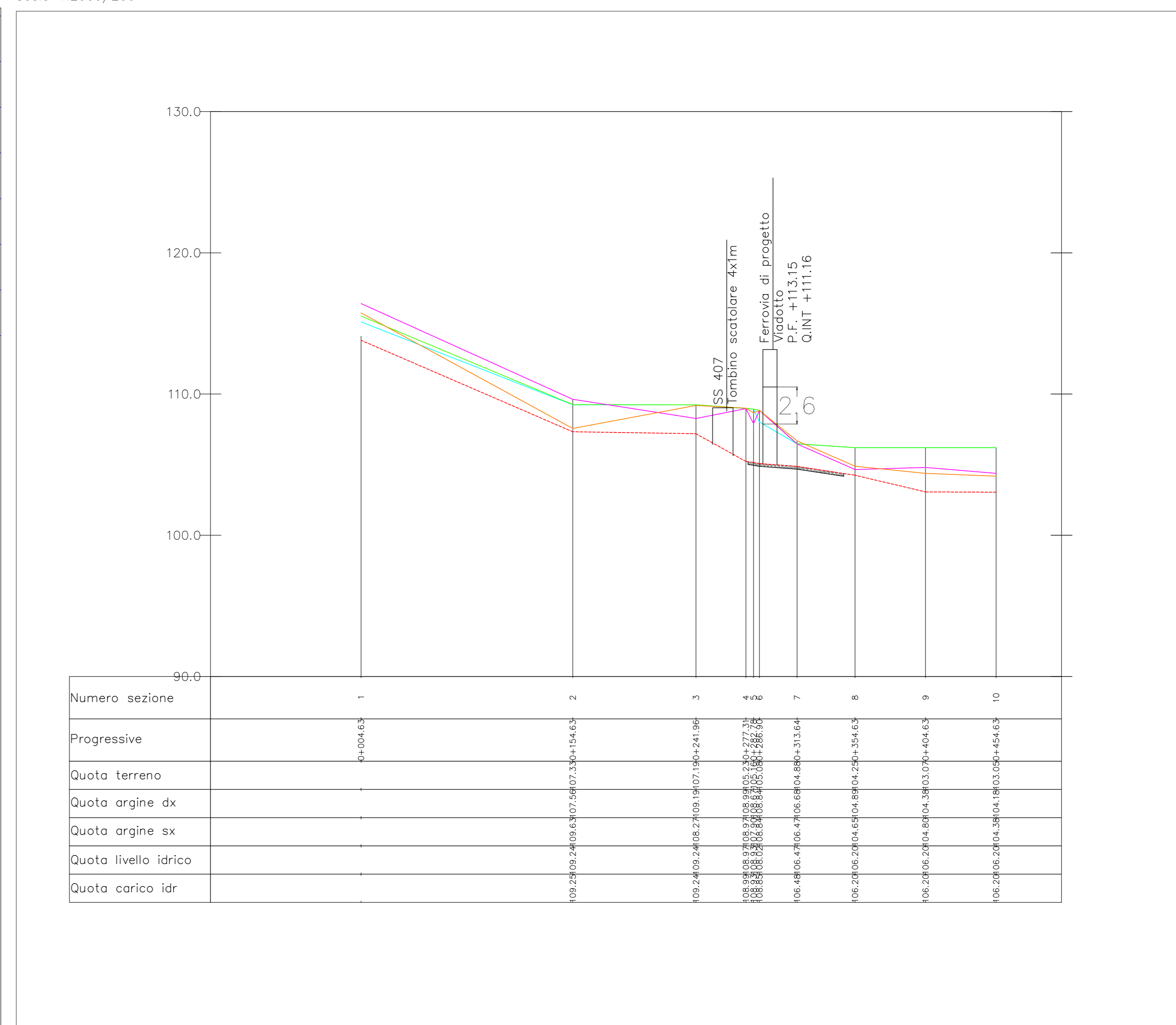


PLANIMETRIA DEL CORSO D'ACQUA
POST OPERAM
Scala 1:2000



SEZIONE DEL CORSO D'ACQUA
POST OPERAM
Scala 1:200

PROFILO DEL CORSO D'ACQUA
POST OPERAM
Scala 1:2000/200



LEGENDA POST OPERAM

PLANIMETRIA

- FASCE DI ESONDAZIONE TR=200ANNI
- BASENTO

PROFILO-SEZIONI

- INALVEAZIONE
- LIVELLO IDRICO (TR=200 ANNI)
- CARICO IDRALICO (TR=200 ANNI)
- ARGINE DESTRO
- ARGINE SINISTRO

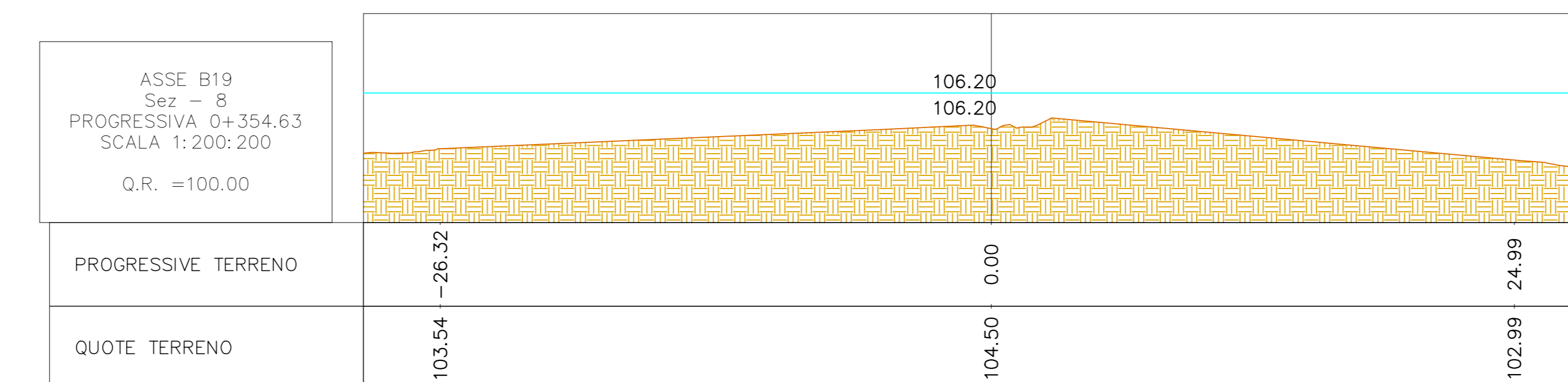
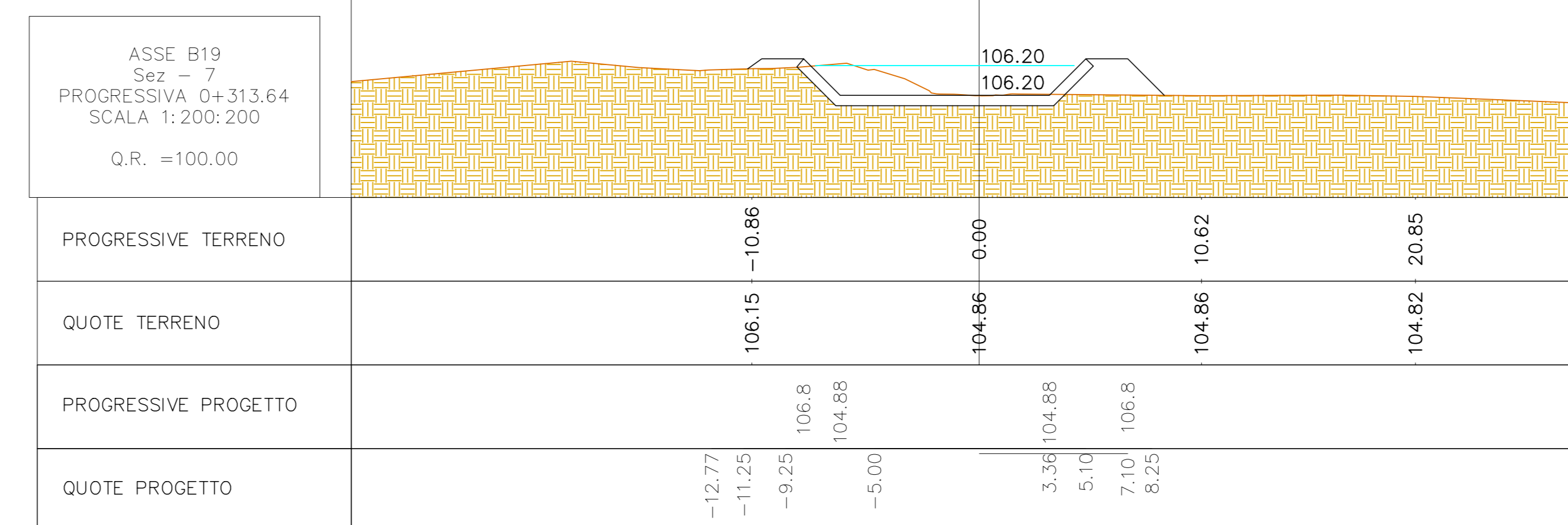
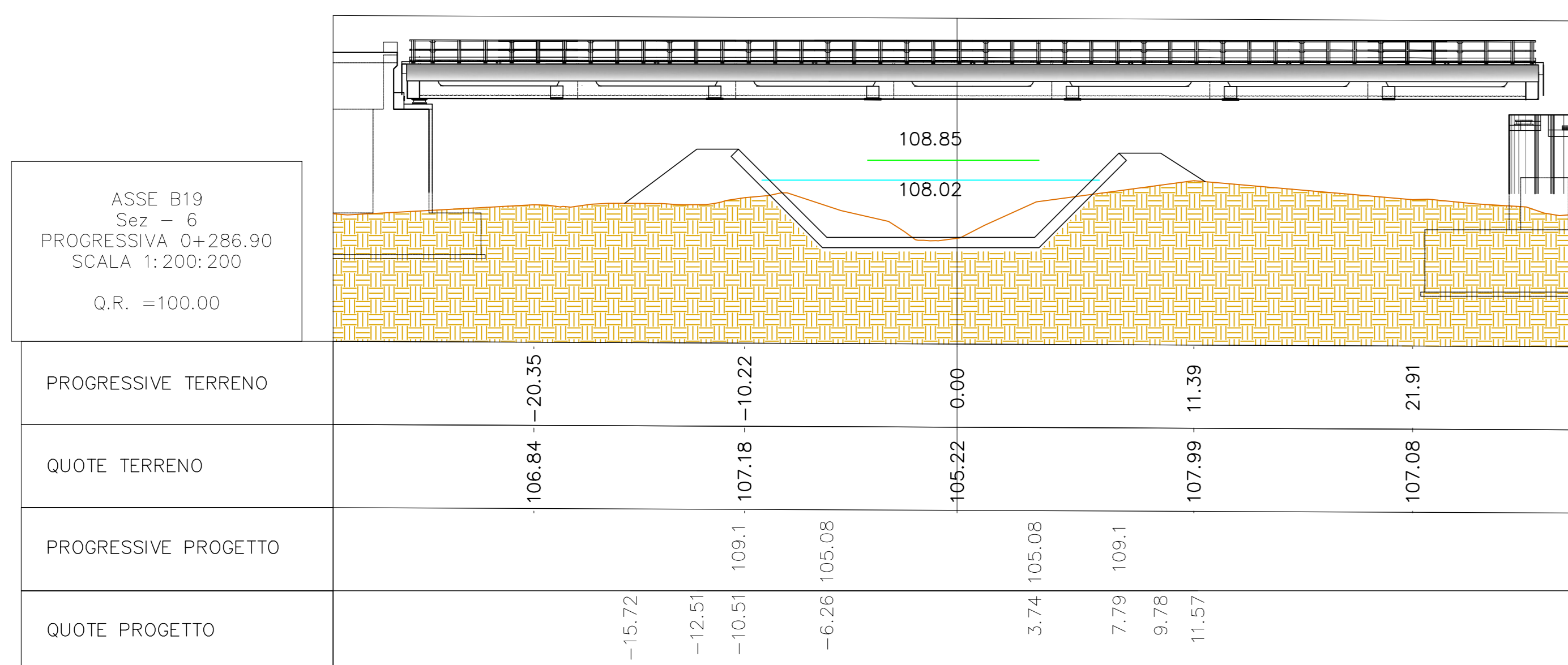
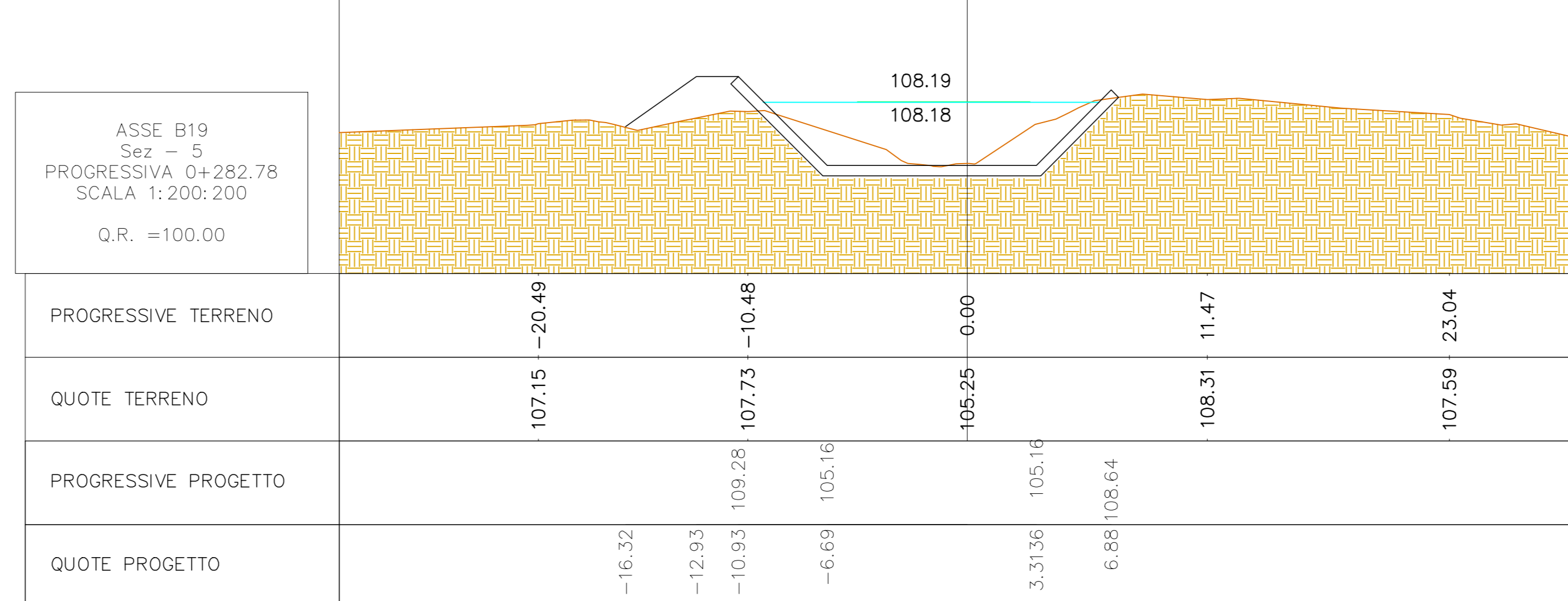
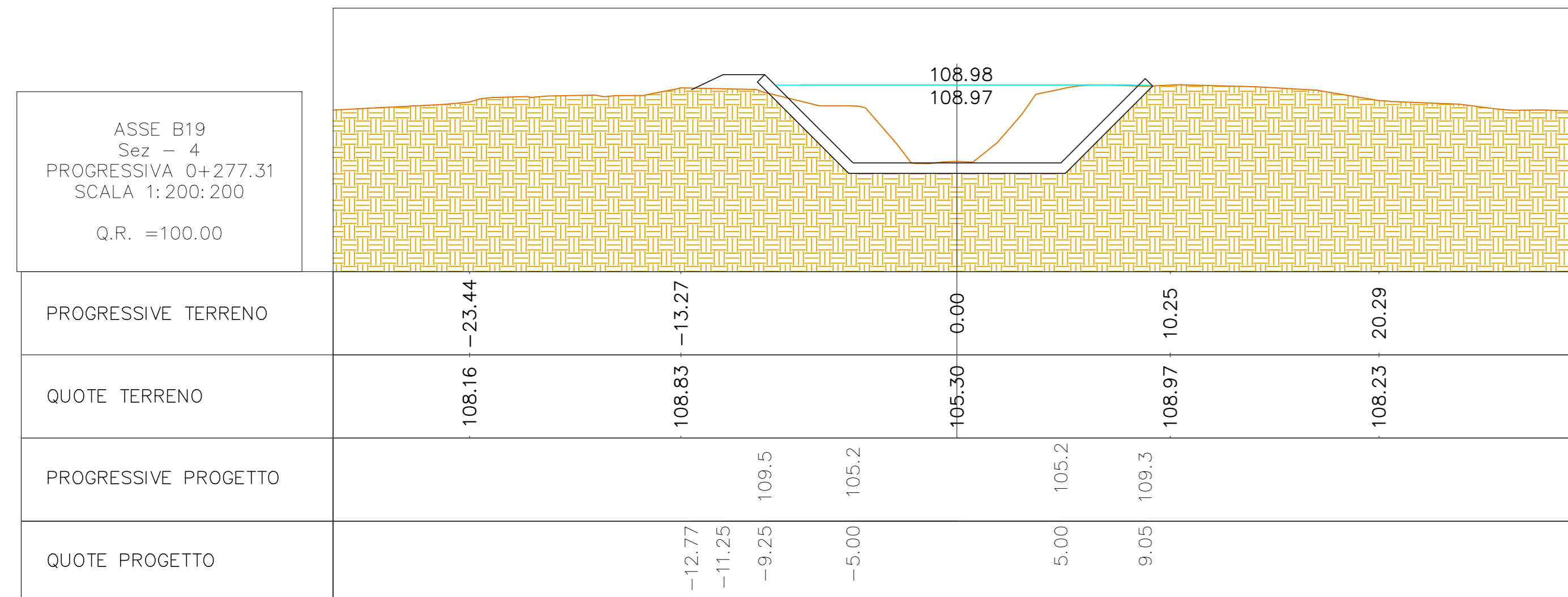
SISTEMAZIONE IDRALICA CON PROTEZIONE IN RIP RAP CEMENTATO SEZIONE TRAPEZOIDALE
BASE: 10m - ALTEZZA: VAR - H/L: 1/1

ALTEZZA 1/1
BASE

nota:

- Q₂₀₀ = 99.2 m³/s
- CC_{monte} = h/c
- CC_{valle} = LIVELLO BASENTO +106.2m ml
- Rilievo di progetto: LAS

| River Sta | Progressive | n. Sezione |
|-----------|-------------|------------|
| 650 | 4,63 | 1 |
| 500 | 154,63 | 2 |
| 412,67 | 241,96 | 3 |
| 410 | | |
| 377,31 | 277,31 | 4 |
| 371,85 | 282,78 | 5 |
| 367,73 | 286,9 | 6 |
| 350 | | |
| 340,99 | 313,64 | 7 |
| 300 | 354,63 | 8 |
| 250 | 404,63 | 9 |
| 200 | 453,63 | 10 |



Note:
1. Tipologici sistemazioni e dettagli costruttivi: IA9513R78BZID0002001A.
2. Fasce esondazione Basento desunte da elaborato specialistico dedicato.

COMMITTENTE: **RFI** - INFRASTRUTTURAZIONE ITALIANA - GRUPPO FERROVIE DELLO STATO ITALIANI

PROGETTAZIONE: **ITALFERR** - GRUPPO FERROVIE DELLO STATO ITALIANI

S.O. COORDINAMENTO TERRITORIALE SUD

PROGETTO DI FATTIBILITA' TECNICA ED ECONOMICA

LINEA POTENZA-METAPONTO
INTERVENTI DI VELOCIZZAZIONE TRATTA GRASSANO-BERNALDA
INTERVENTI TRA GRASSANO E FERRANDINA

IDRAULICA
ELABORATI GRAFICI
IN41 - Planimetria, profilo e sezioni - Stato di progetto pk 17+377

SCALA: VARIE

COMMESSA LOTTO FASE ENTE TIPO DOC. OPERA/DISCIPLINA PROG. REV.
IA95 13 R 78 PZ ID0002 048 A

| Rev. | Descrizione | Redatto | Data | Verificato | Data | Approvato | Data | Autorizzato | Data |
|------|---------------------|------------|----------|---------------|----------|---------------|----------|-------------|------|
| A | Emissione esecutiva | C. Piretto | Set 2017 | L. Di Antonio | Set 2017 | L. Di Antonio | Set 2017 | | |

File: IA9513R78BZID0002048A.dwg n. Elab. :-