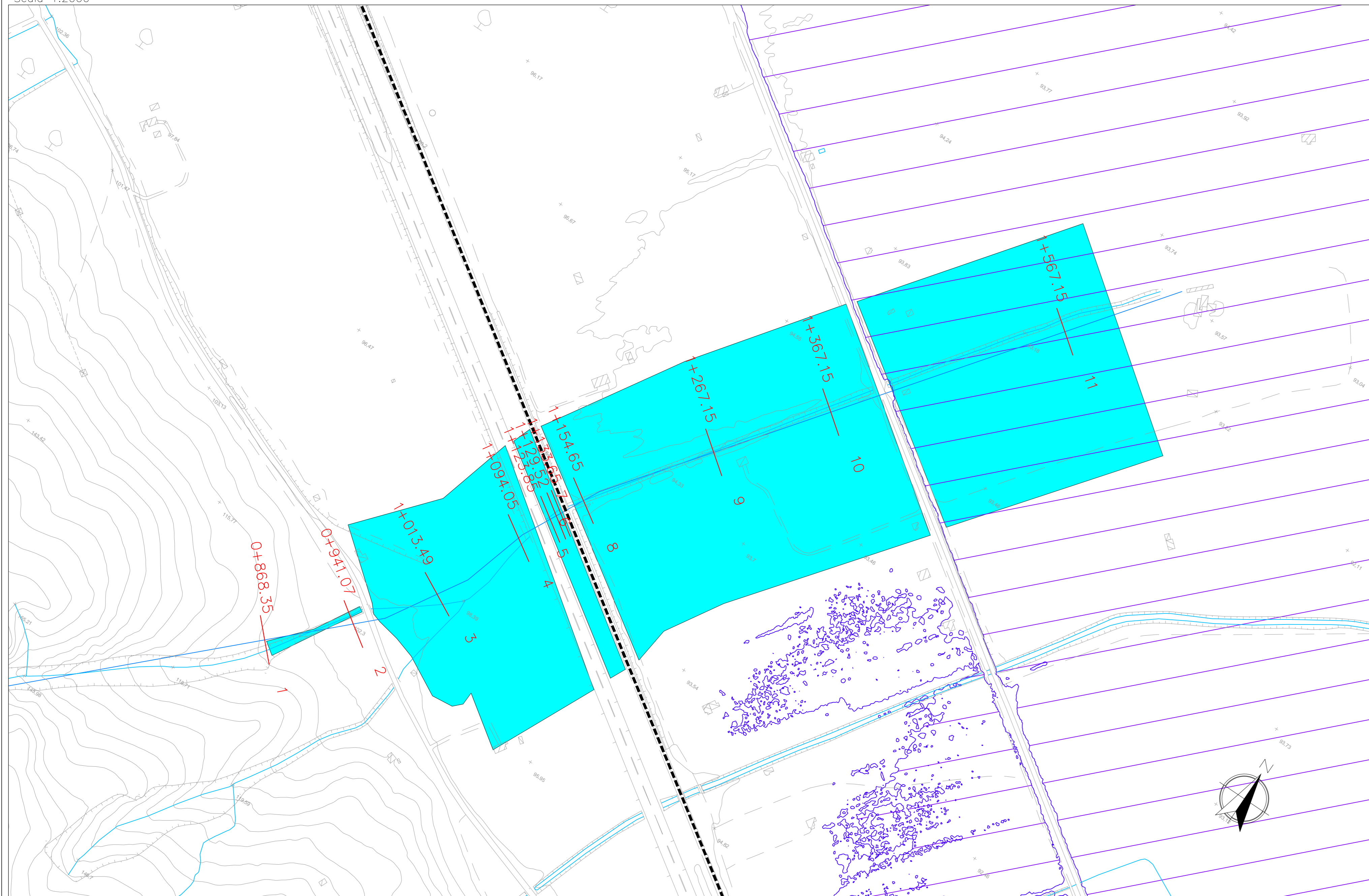


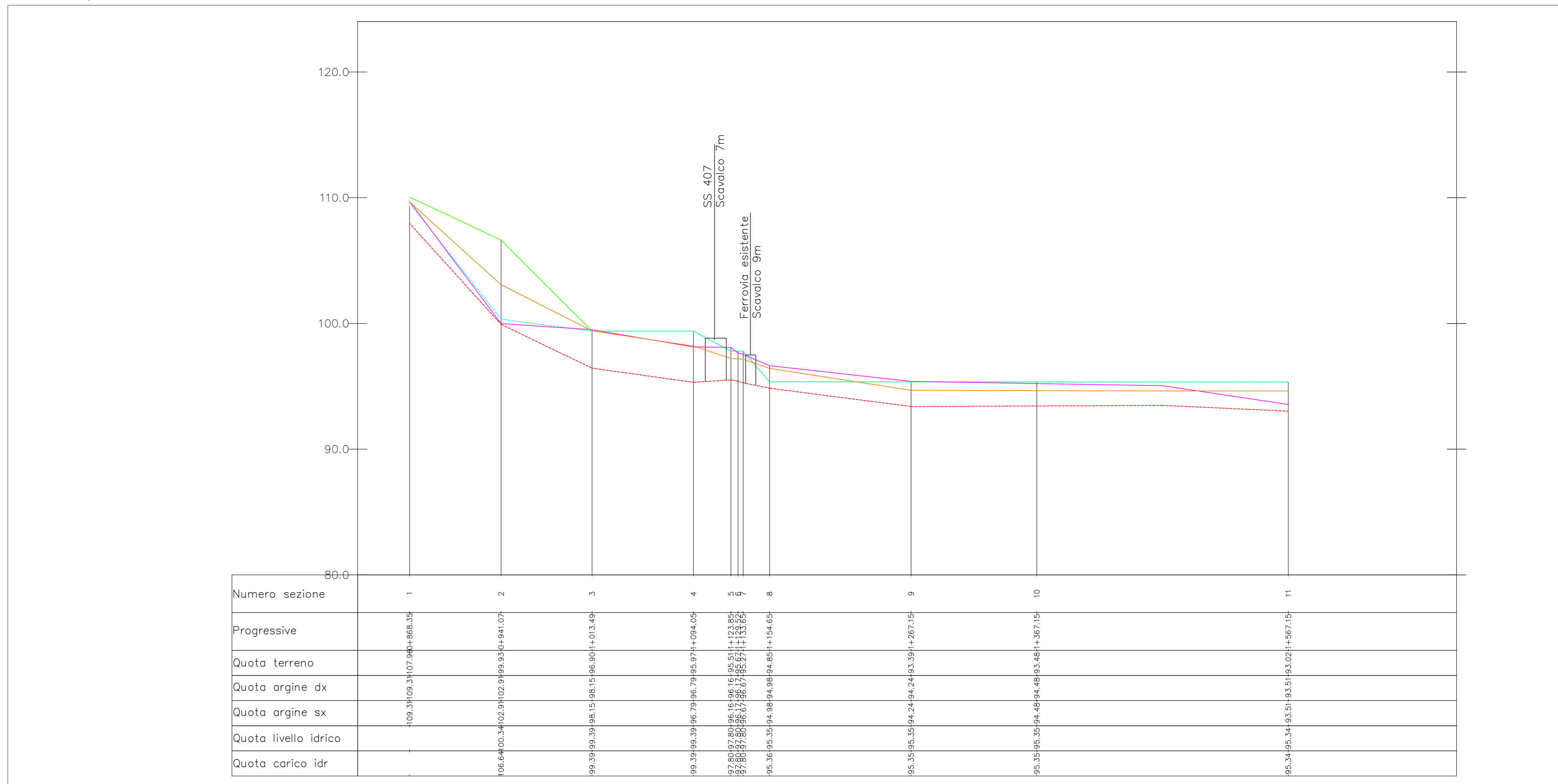
PLANIMETRIA DEL CORSO D'ACQUA ANTE OPERAM
Scala 1:2000



SEZIONE DEL CORSO D'ACQUA ANTE OPERAM
Scala 1:200



PROFILO DEL CORSO D'ACQUA ANTE OPERAM
Scala 1:2000/200



LEGENDA

- ALZAVIERAM
- ASSE LINEA STORICA
- FASCE DI ESONDAZIONE TR=200ANNI BASENTO
- PROFILO-SEZIONI
- INALVEAZIONE
- LIVELLO IDRICO (TR=200 ANNI)
- CARICO IDRAULICO (TR=200 ANNI)
- ARGINE DESTRO
- ARGINE SINISTRO

nota:
 1. $Q_{200} = 41.1 \text{ m}^3/\text{s}$
 2. CC menti: hc
 3. CC menti: LIVELLO BASENTO +95.3 m msl
 4. Rilievo di progetto: LAS

Note:
 1. Fasce esondazione Basento desunte da elaborato specialistico dedicato.

COMMITTENTE: **RFI**
 PROGETTAZIONE: **ITALFERR**

S.O. COORDINAMENTO TERRITORIALE SUD

PROGETTO DI FATTIBILITA' TECNICA ED ECONOMICA

LINEA POTENZA-METAPONTO
INTERVENTI DI VELOCIZZAZIONE TRATTA GRASSANO-BERNALDA
INTERVENTI TRA GRASSANO E FERRANDINA

IDRAULICA
 ELABORATI GRAFICI
 IN42 - Planimetria, profilo e sezioni - Stato di fatto pk 18+421

SCALA: VARIE

COMMESSA LOTTO FASE ENTE TIPO DOC. OPERA/DISCIPLINA PROG. REV.
 1A95 13R 78 PZ 1D0002 049 A

Rev.	Descrizione	Redatto	Data	Verificato	Data	Approvato	Data	Autorizzato	Data
A	Emissione esecutiva	C. Pirelli	Set 2021	L. Di Nanno	Set 2021	L. Di Nanno	Set 2021		

File: IA9513R78PZ1D0002049A.dwg in Elab. :-