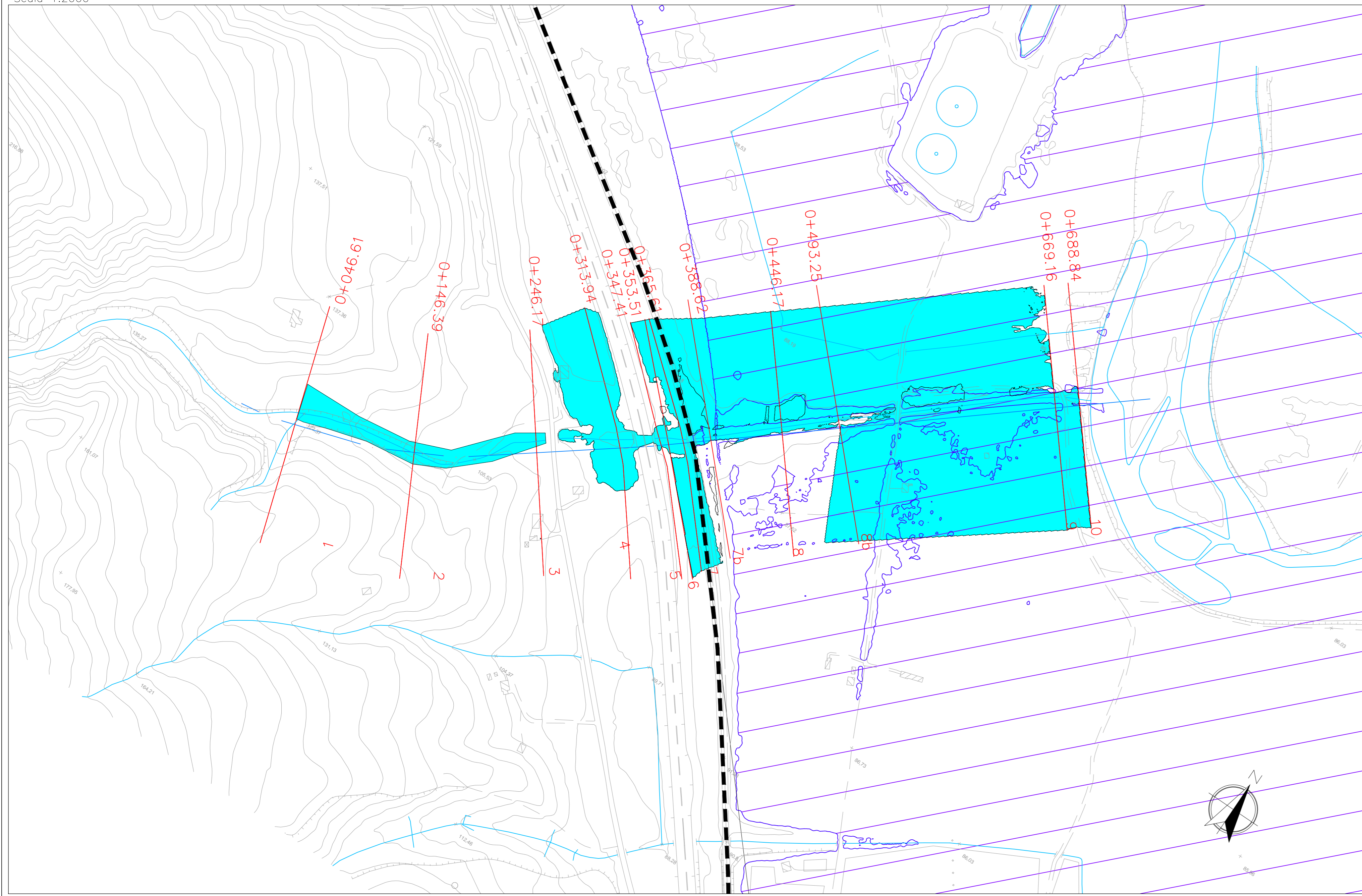
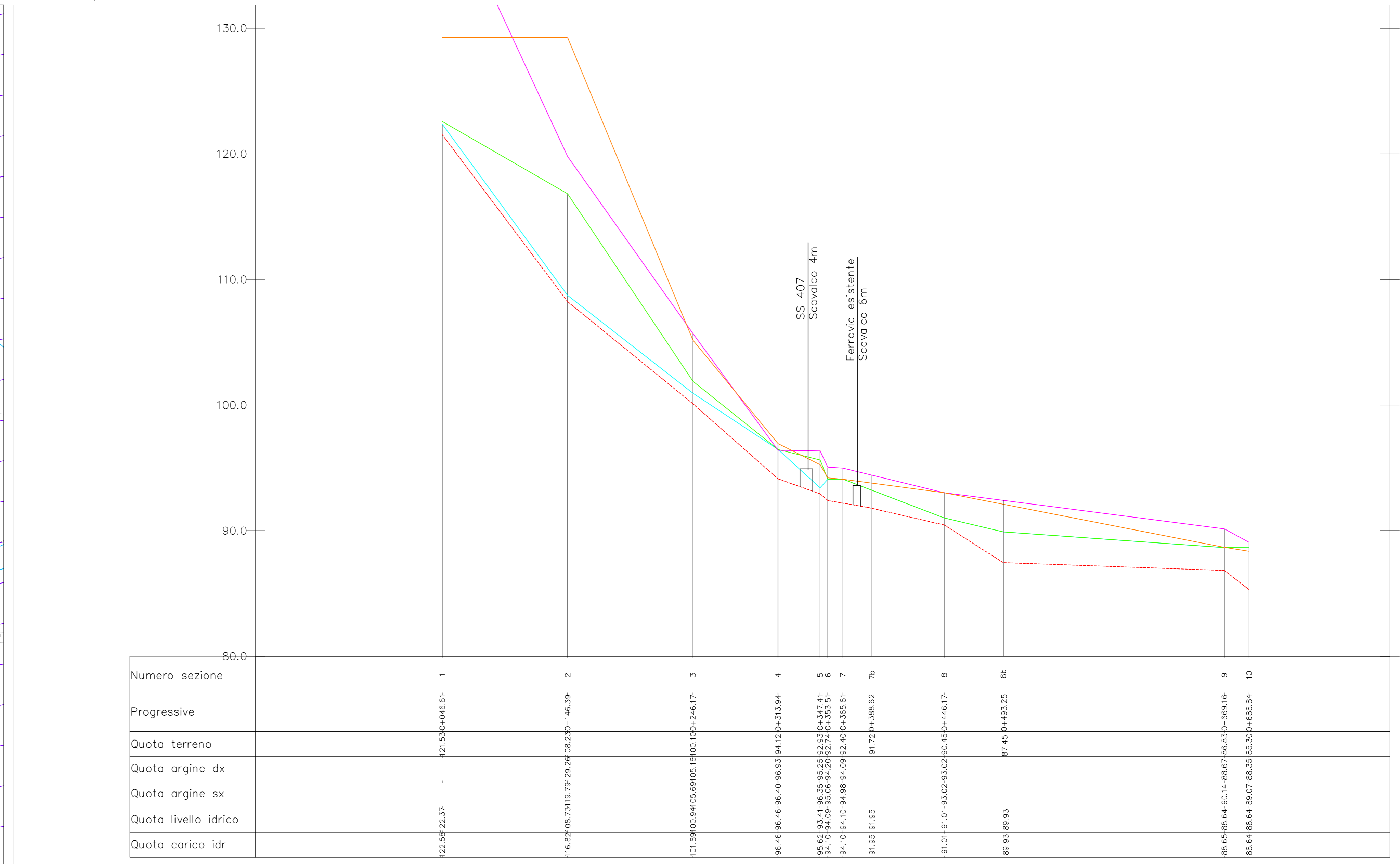


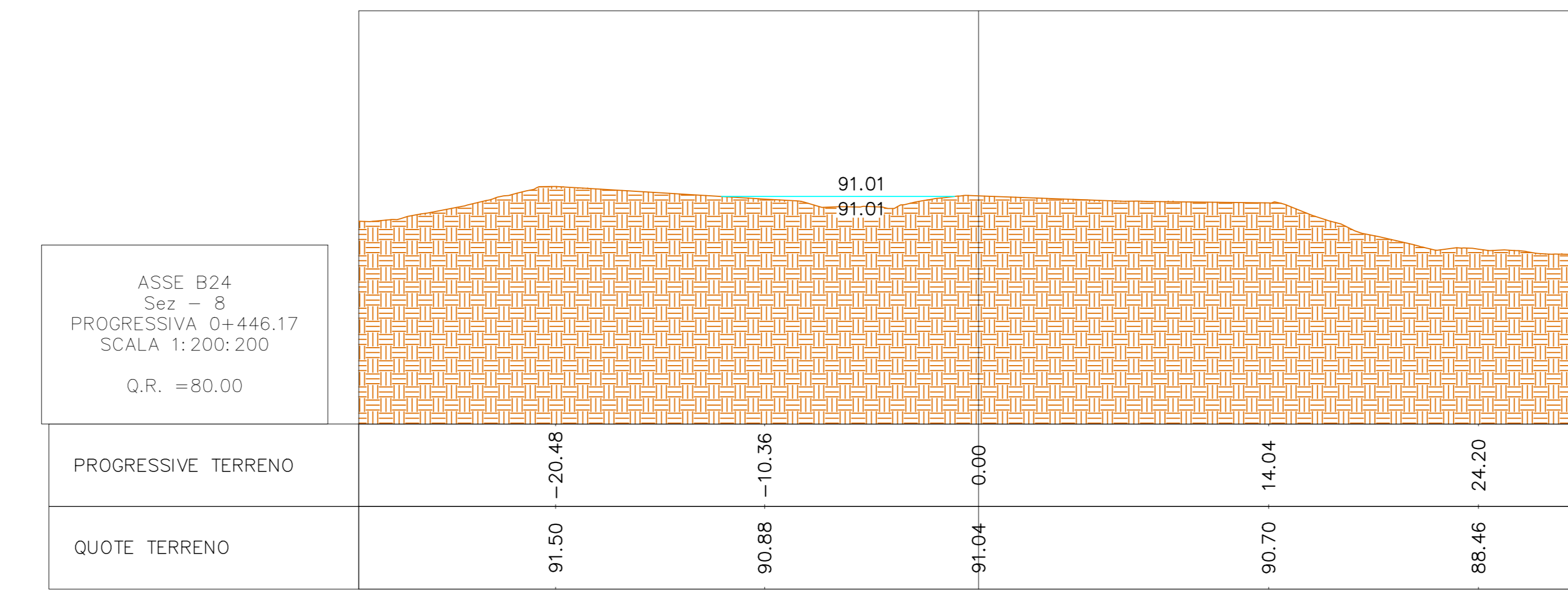
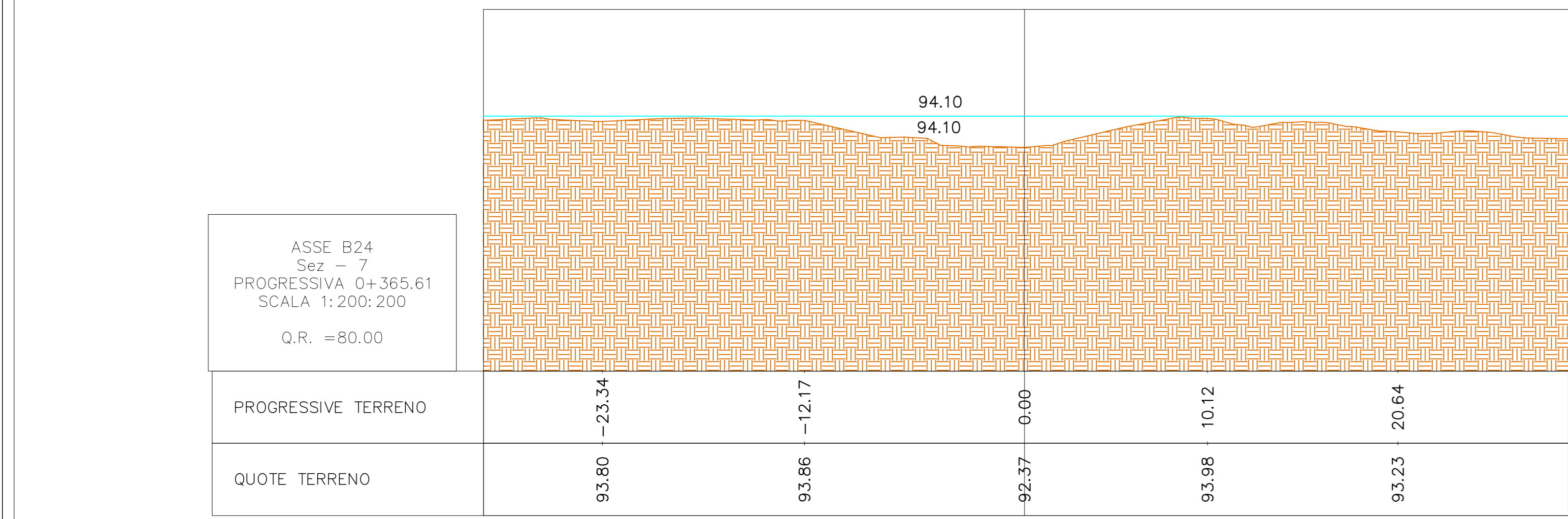
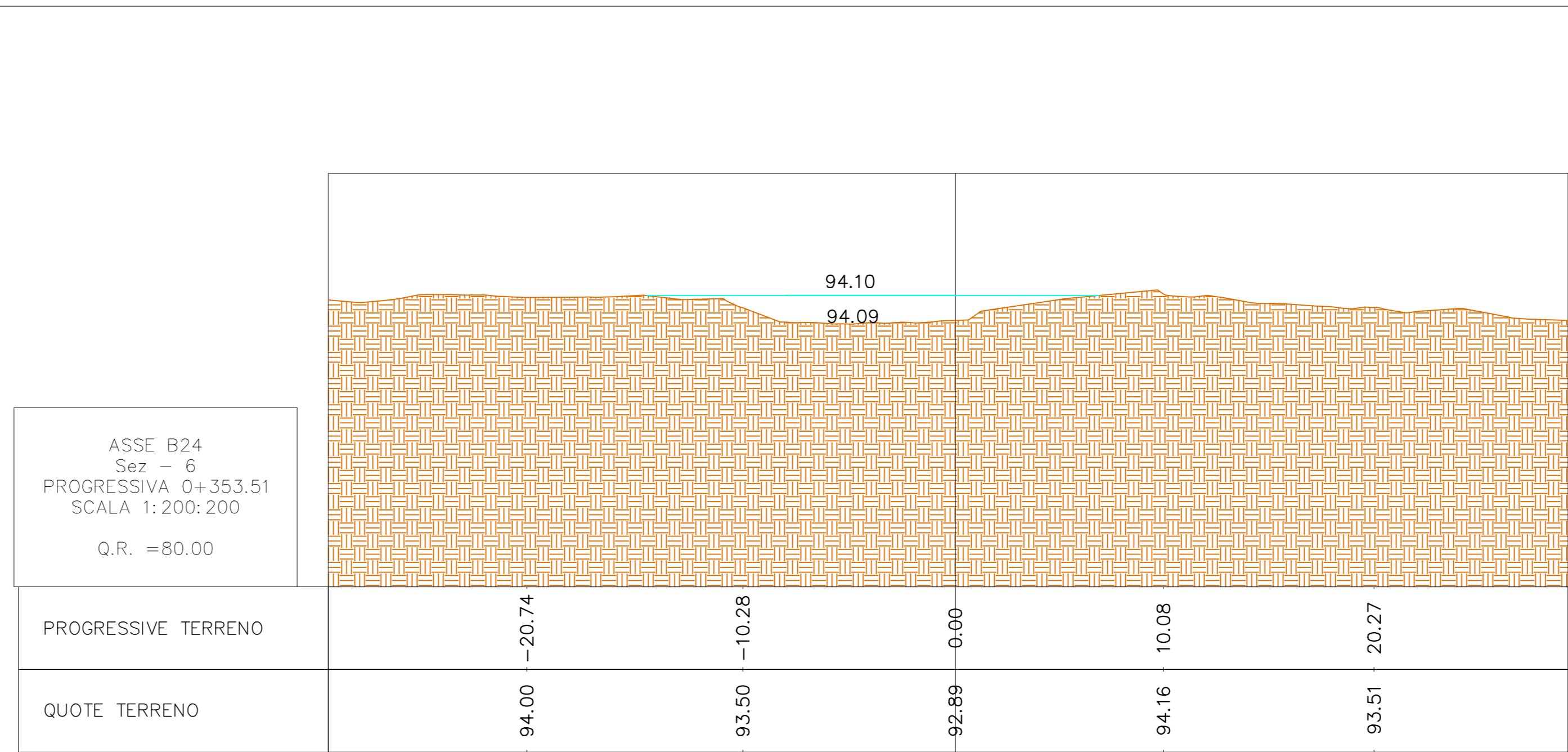
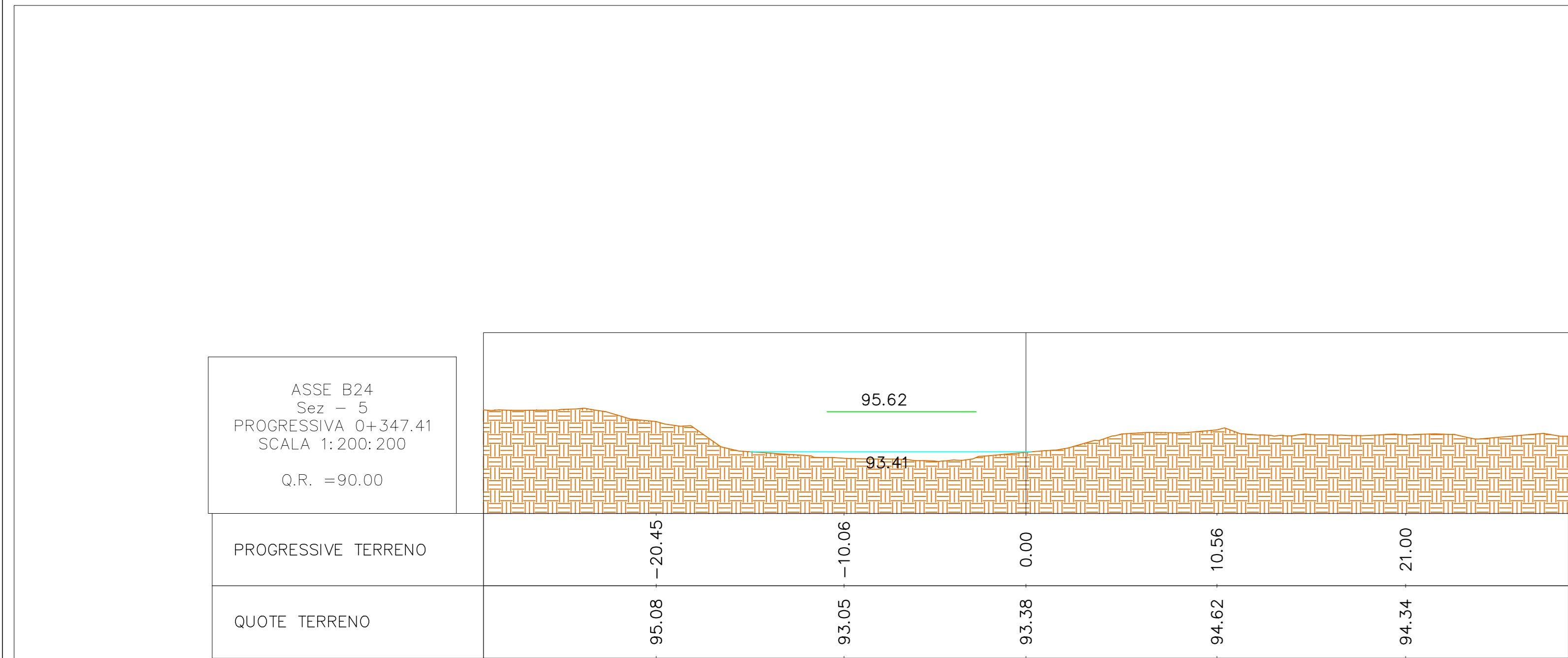
PLANIMETRIA DEL CORSO D'ACQUA ANTE OPERAM
Scala 1:2000



PROFILO DEL CORSO D'ACQUA ANTE OPERAM
Scala 1:2000/200



SEZIONE DEL CORSO D'ACQUA ANTE OPERAM
Scala 1:200



| River Sta | Progressive | n. Sezioni |
|-----------|-------------|------------|
| 700 | 46.61 | 1 |
| 600 | 146.39 | 2 |
| 500 | 246.17 | 3 |
| 432.23 | 313.94 | 4 |
| 420 | | |
| 398.76 | 347.41 | 5 |
| 392.66 | 353.51 | 6 |
| 380.56 | 365.61 | 7 |
| 360 | | |
| 357.55 | 388.62 | 7b |
| 300 | 446.17 | 8 |
| 252.92 | 493.15 | 8b |
| 77.01 | 669.16 | 9 |
| 57.33 | 688.84 | 10 |

LEGENDA

PLANIMETRIA

- ASSE LINEA STORICA
- FASCE ESONDAZIONE TR=200ANNI
- CORSI D'ACQUA MAGGIORI

PROFILO - SEZIONI

- INALVEAZIONE
- LIVELLO IDRICO (TR=200 ANNI)
- CARICO IDRAULICO (TR=200 ANNI)
- ARGINE DESTRO
- ARGINE SINISTRO

nota:

- Q₂₀₀ = 29.6 m³/s
- CC_{monte} = hc
- CC_{valle} = LIVELLO BASENTO + 88.64m mls
- Rilievo di progetto: LAS

Note:
1. Fasce esondazione Basento desunte da elaborata specialistico dedicato.

COMMITTENTE: **RFI**
GRUPPO FERROVIARIA ITALIANA
GRUPPO FERROVIE DELLO STATO ITALIANI

PROGETTAZIONE: **ITALFERR**
GRUPPO FERROVIE DELLO STATO ITALIANI

S.O. COORDINAMENTO TERRITORIALE SUD

PROGETTO DI FATTIBILITA' TECNICA ED ECONOMICA

LINEA POTENZA-METAPONTO
INTERVENTI DI VELOCIZZAZIONE TRATTA GRASSANO-BERNALDA
INTERVENTI TRA GRASSANO E FERRANDINA

IDRAULICA
 ELABORATI GRAFICI
 IN46 - Planimetria, profilo e sezioni - Stato di fatto pk 19+605

SCALA: **VARIE**

COMMESSA LOTTO FASE ENTE TIPO DOC. OPERA/DISCIPLINA PROG. REV.

1 | A | 9 | 5 | 1 | 3 | R | 7 | 8 | P | Z | 1 | D | 0 | 0 | 0 | 2 | 0 | 5 | 1 | A

| Rev. | Descrizione | Redatto | Data | Verificato | Data | Approvato | Data | Autorizzato Data |
|------|---------------------|------------|----------|------------|----------|-----------|------|------------------|
| A | Emissione Esecutiva | C. Pirelli | Set 2021 | V. V. | Set 2021 | | | |

File: IA9513R78PZID0002051A.dwg n. Elab. :-