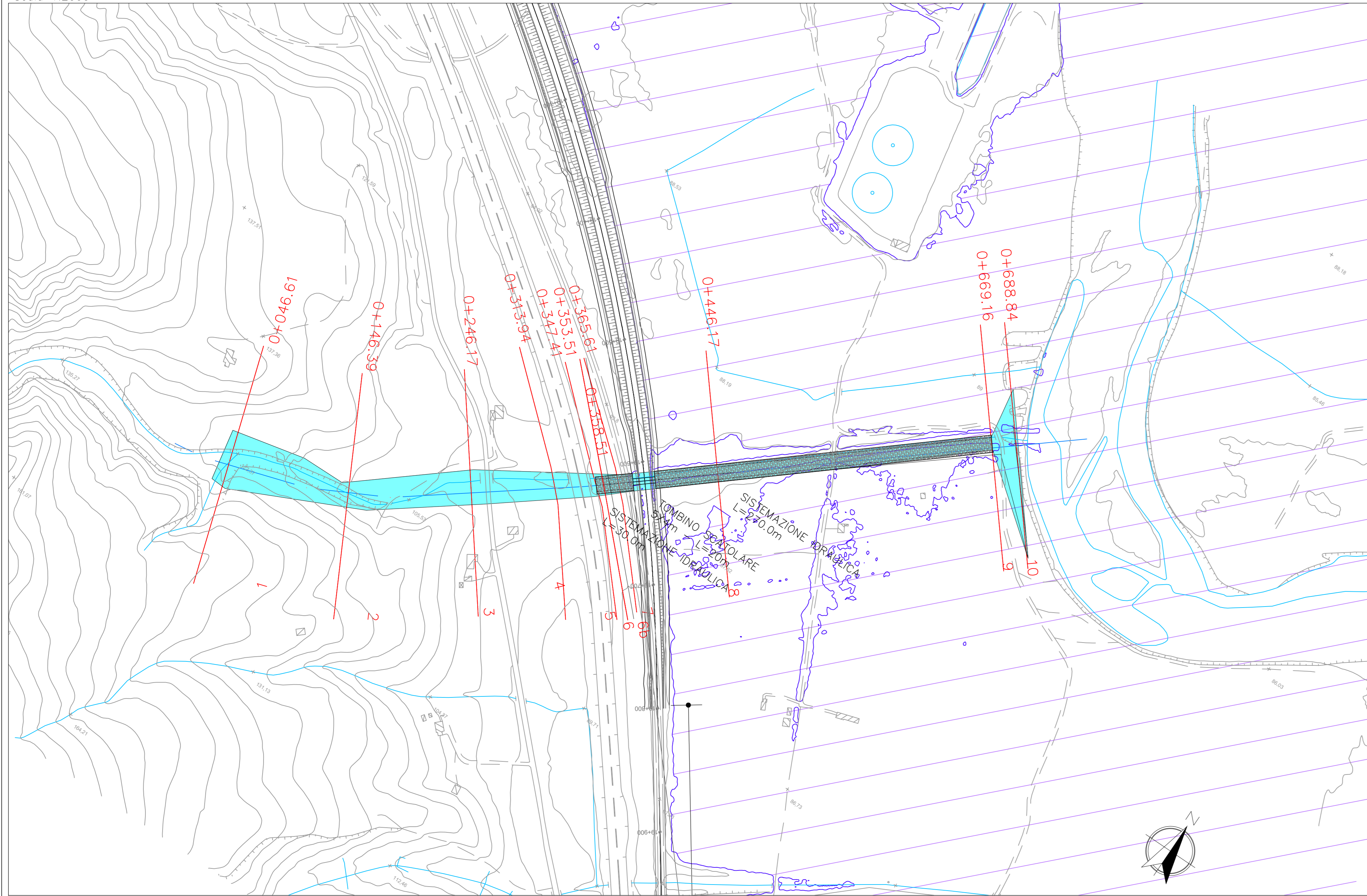
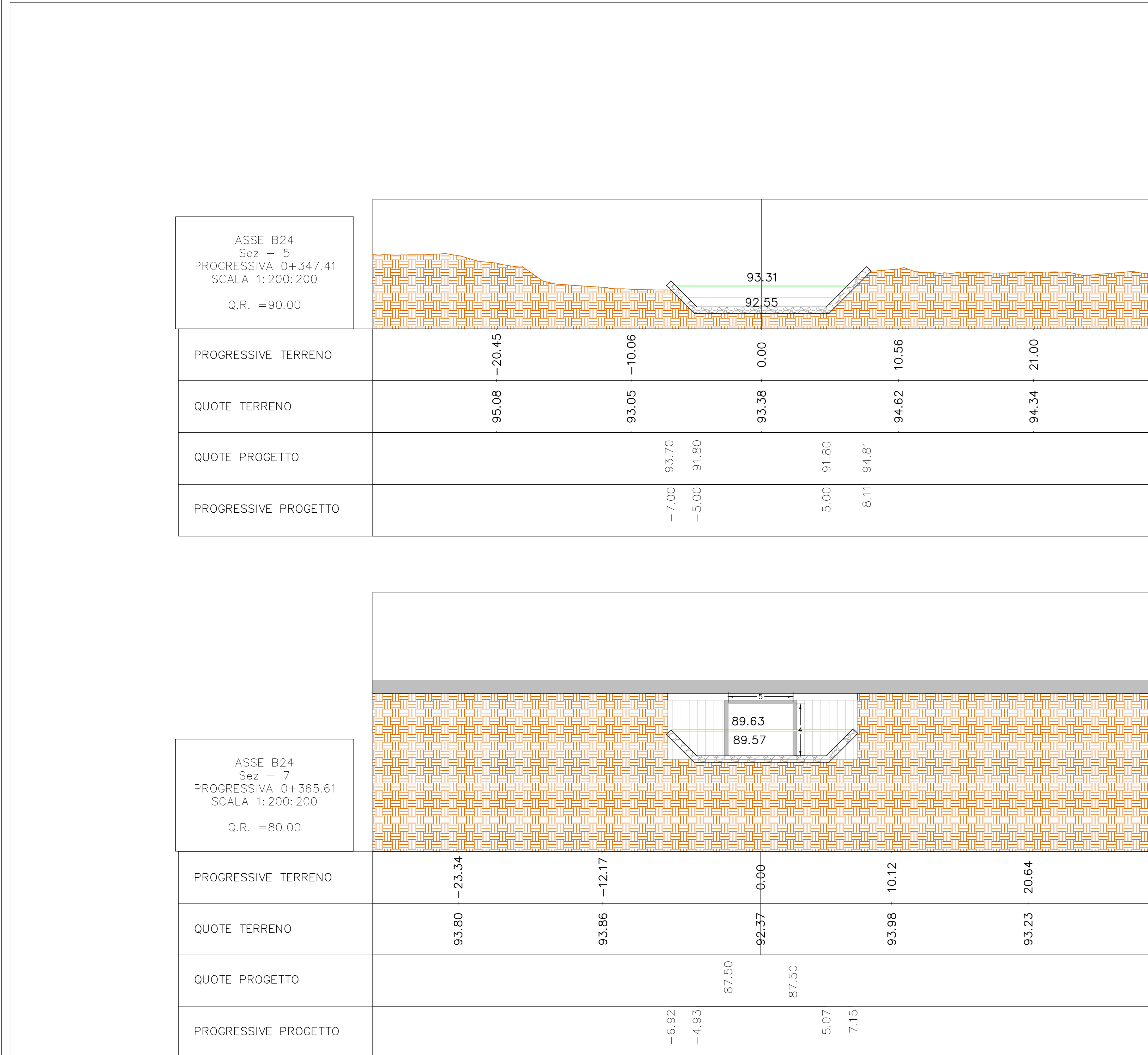


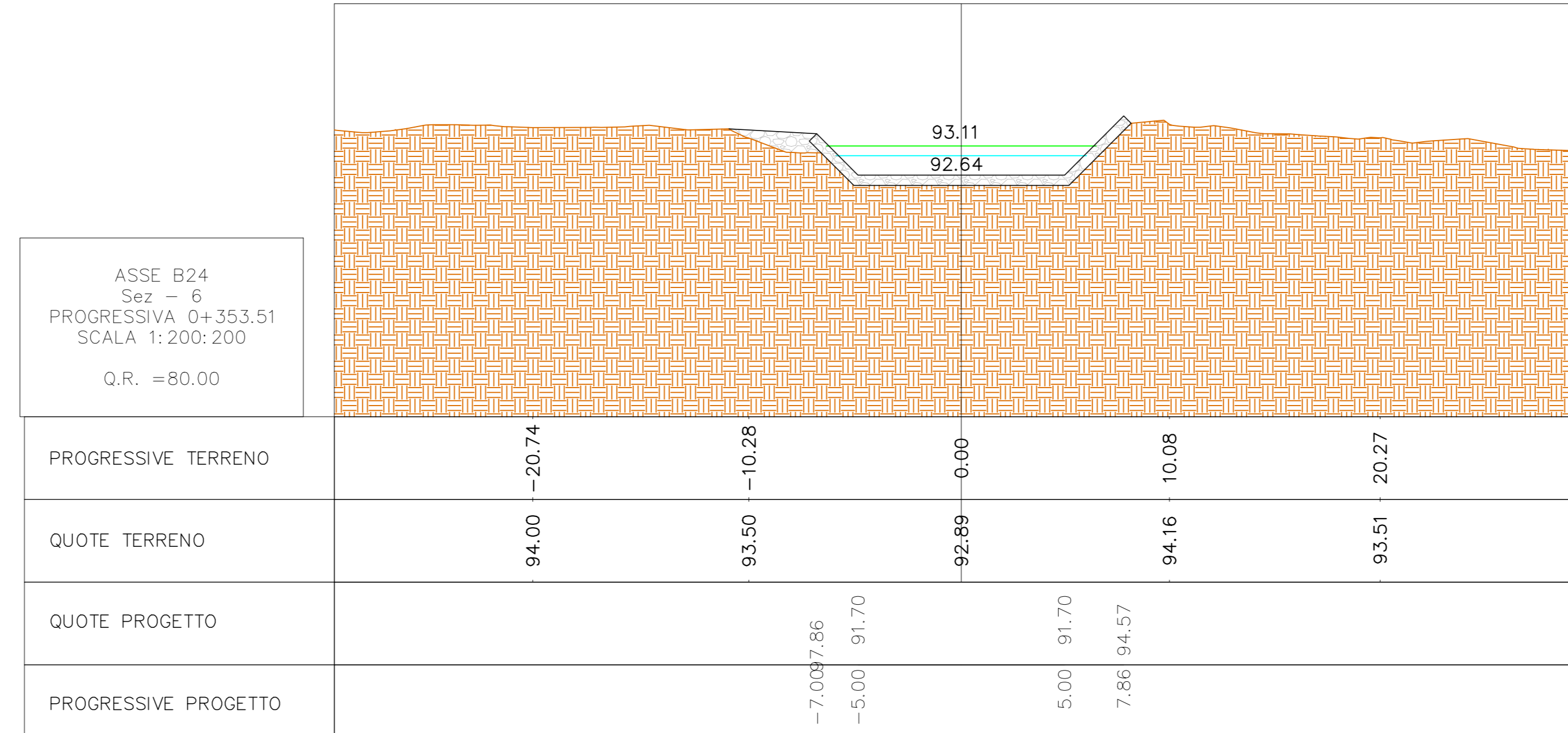
PLANIMETRIA DEL CORSO D'ACQUA  
POST OPERAM  
Scala 1:2000



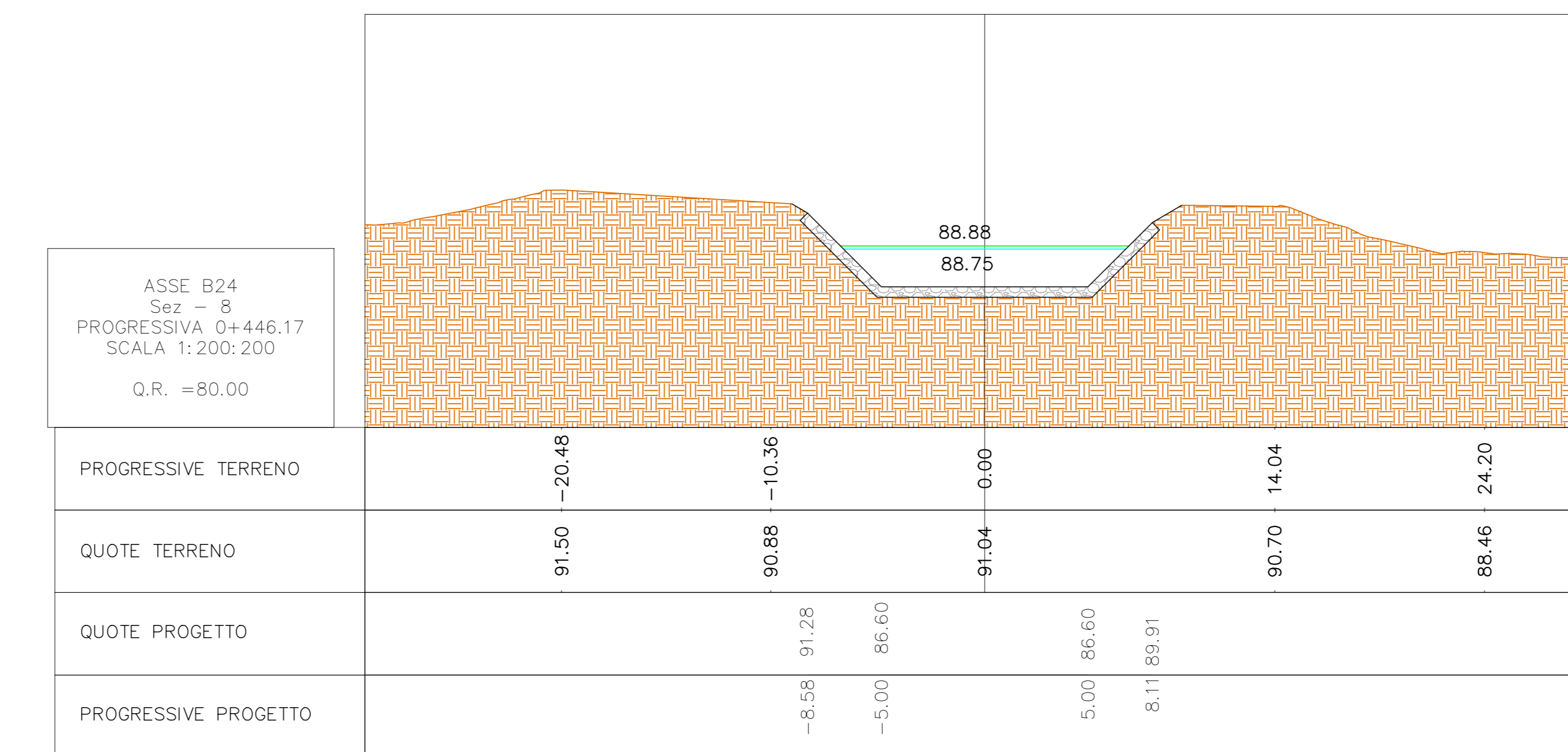
SEZIONE DEL CORSO D'ACQUA  
POST OPERAM  
Scala 1:200



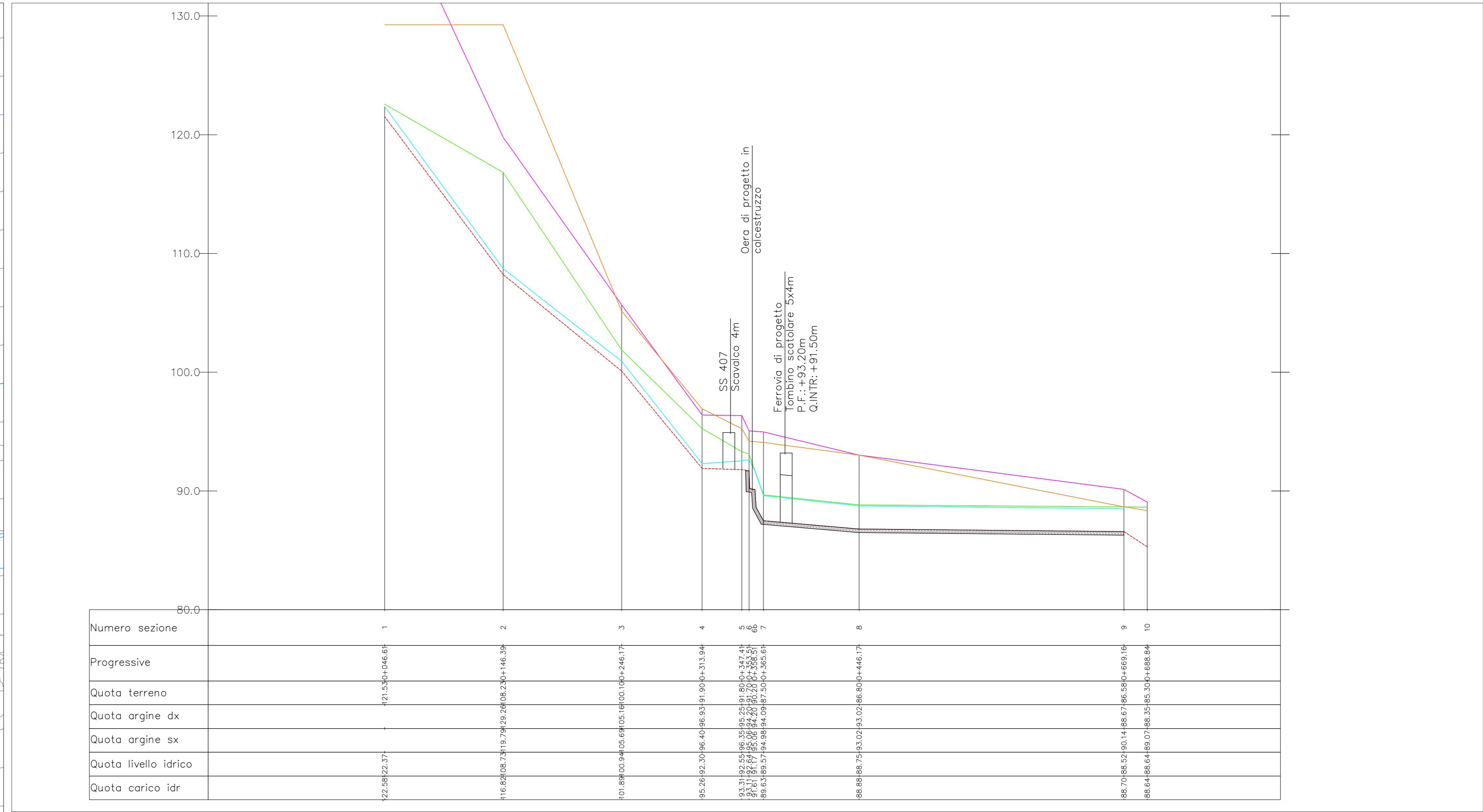
ASSE B24  
Sez - 6  
PROGRESSIVA 0+353.51  
SCALA 1:200:200  
Q.R. =80.00



ASSE B24  
Sez - 8  
PROGRESSIVA 0+446.17  
SCALA 1:200:200  
Q.R. =80.00



PROFILO DEL CORSO D'ACQUA  
POST OPERAM  
Scala 1:2000/200



**LEGENDA**

**PLANIMETRIA**

- FASCE ESONDAZIONE TR=200ANNI
- BASENTO

**PROFILO-SEZIONI**

- INALVEAZIONE
- LIVELLO IDRICO (TR=200 ANNI)
- CARICO IDRAULICO (TR=200 ANNI)
- ARGINE DESTRO
- ARGINE SINISTRO

**SISTEMAZIONE IDRAULICA CON PROTEZIONE IN RIP RAP CEMENTATO**  
SEZIONE TRAPEZOIDALE  
BASE: 10m - ALTEZZA: VAR - H/L: 1/1

ALTEZZA: 1/1  
BASE

nota:  
1. Q<sub>100</sub> = 29.6 m<sup>3</sup>/s  
2. C<sub>monte</sub>: hc  
3. C<sub>valle</sub>: LIVELLO BASENTO +88.64m mis  
4. Rilievo di progetto: LAS

River Sta	Progressive	n. Sezioni
700	46.61	1
600	146.39	2
500	246.17	3
432.23	313.94	4
420		
398.76	347.41	5
392.66	353.51	6
390		
387	358.51	6b
385		
380.56	365.61	7
360		
300	446.17	8
77.01	669.16	9
57.33	688.84	10

note:  
1. Tipologie sistemazioni e dettagli costruttivi: IA9513R78BZID0002001A.  
2. Fasce esondazione Basento desunte da elaborato specialistico dedicato.

COMMITTENTE: **RFI**  
GRUPPO FERROVIE DELLO STATO ITALIANE

PROGETTAZIONE: **ITALFERR**  
GRUPPO FERROVIE DELLO STATO ITALIANE

**S.O. COORDINAMENTO TERRITORIALE SUD**

**PROGETTO DI FATTIBILITA' TECNICA ED ECONOMICA**

**LINEA POTENZA-METAPONTO**  
**INTERVENTI DI VELOCIZZAZIONE TRATTA GRASSANO-BERNALDA**  
**INTERVENTI TRA GRASSANO E FERRANDINA**

IDRAULICA  
ELABORATI GRAFICI  
IN46 - Planimetria, profilo e sezioni - Stato di progetto pk 19-605

SCALA: VARIE

COMMESSA LOTTO FASE ENTE TIPO DOC. OPERADISCIPLINA PROG. REV.

IA95 13 R 78 B PZ ID0002 052 A

Rev.	Descrizione	Redatto	Data	Verificato	Data	Approvato	Data	Autorizzato	Data
A	Creazione Esecutiva	C. Parigi	Set 2021	E. Di Stefano	Set 2021	L. Di Stefano	Set 2021		

File: IA9513R78BZID0002002A.dwg n. Elab. -