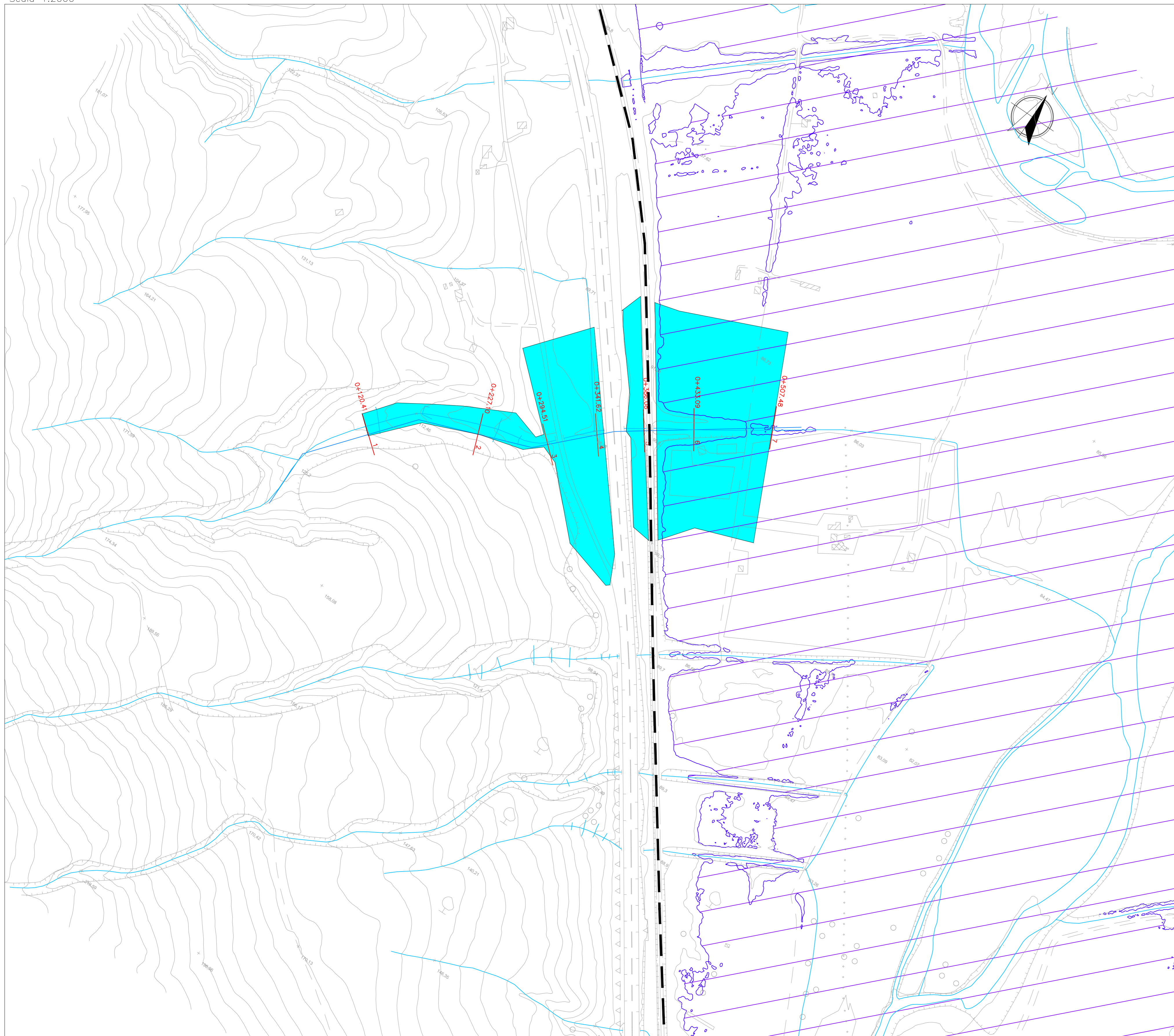
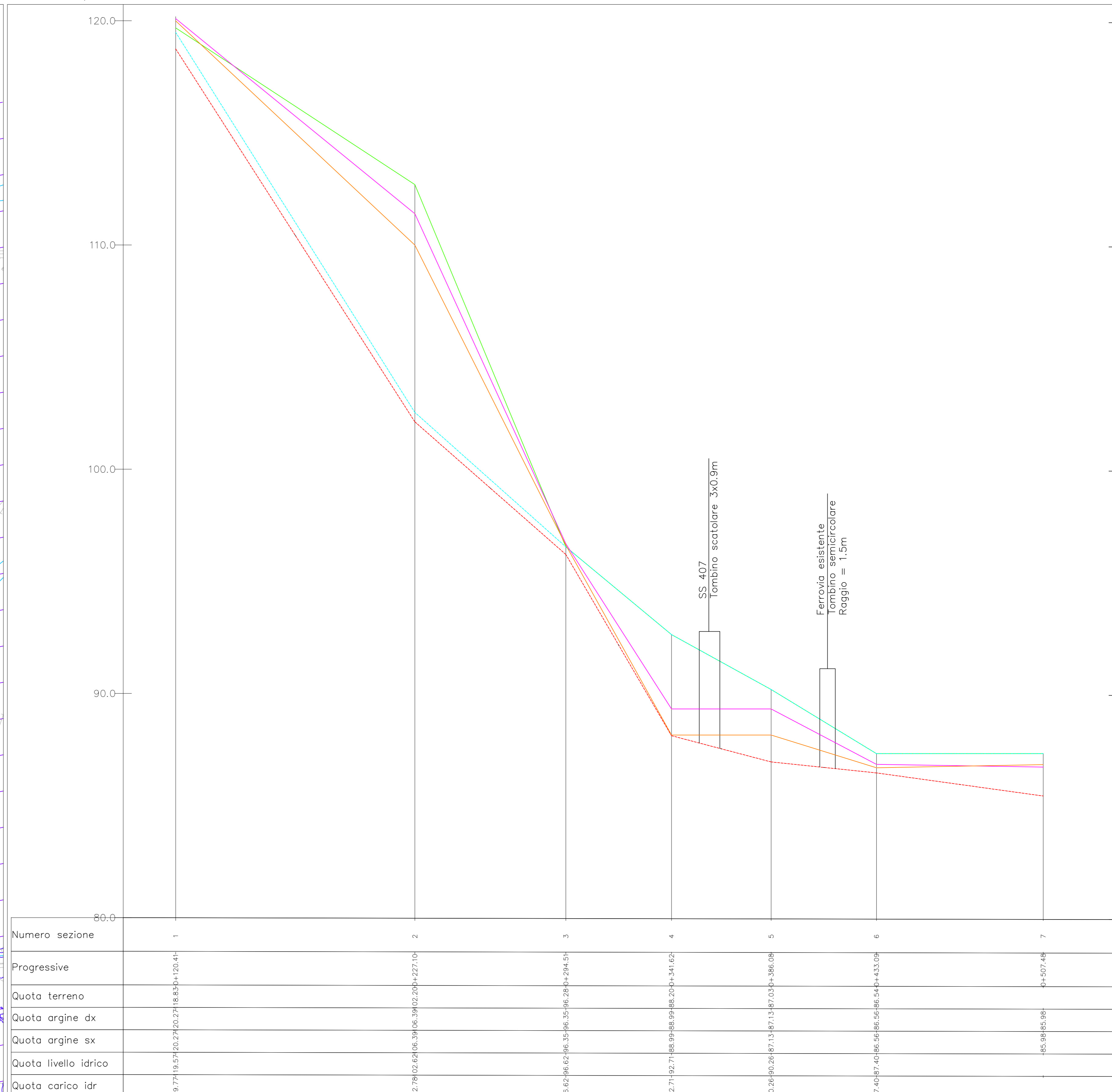


PLANIMETRIA DEL CORSO D'ACQUA ANTE OPERAM
Scala 1:2000



PROFILO DEL CORSO D'ACQUA ANTE OPERAM
Scala 1:2000/200



LEGENDA

PLANIMETRIA

- ASSE LINEA STORICA
- FASCE DI ESONDAZIONE TR=200ANNI BASENTO

PROFILO-SEZIONI

- INALVEAZIONE
- LIVELLO IDRICO (TR=200 ANNI)
- CARICO IDRAULICO (TR=200 ANNI)
- ARGINE DESTRO
- ARGINE SINISTRO

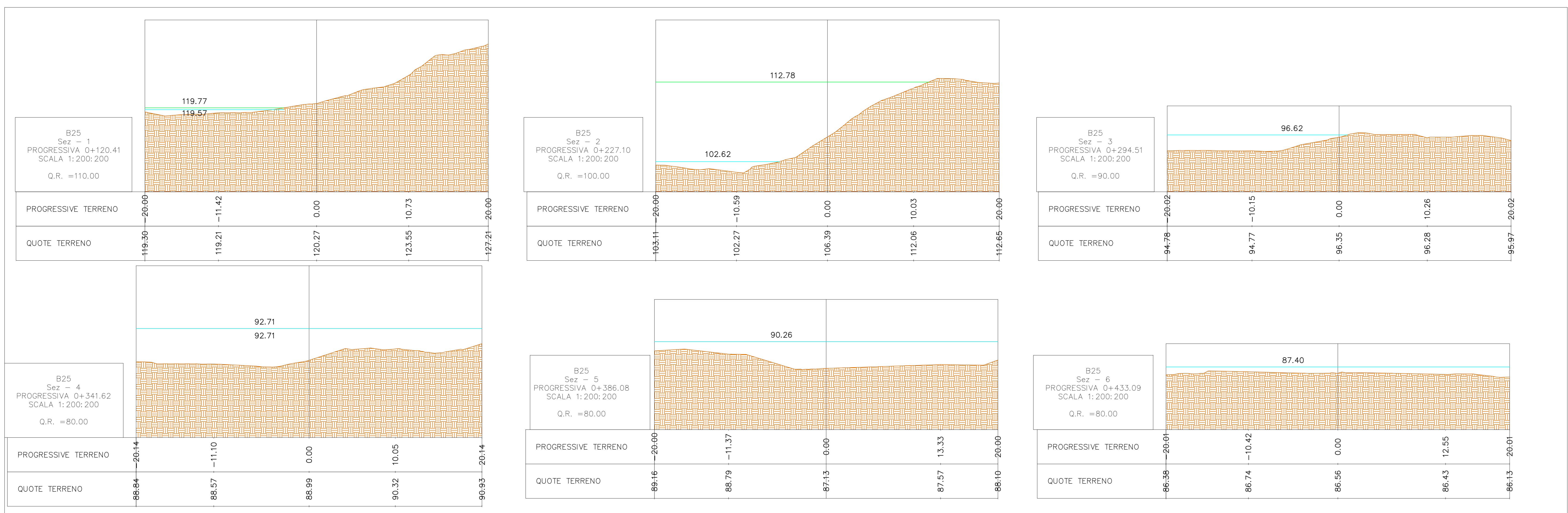
nota:

- $Q_{200} = 13.4 \text{ m}^3/\text{s}$
- $CC_{monte} = hc$
- CC_{valle} : LIVELLO BASENTO +87.4m mls
- Rilievo di progetto: LAS

River Sta	Progressiva	n. Sezioni
413.57	120.41	1
306.88	227.1	2
239.47	294.51	3
192.36	341.62	4
150	386.08	5
120	433.09	6
100.89	433.09	6
26.5	507.48	7

Numero sezione	1	2	3	4	5	6	7
Progressive	119.7718.57120.2718.5311120.41	112.78102.62106.39112.06	106.62102.3496.35106.55106.38104.2914.51	102.71102.71108.99108.98108.30104.341.62	100.28102.25102.8713.8713.5113.961.08	87.40107.40108.98108.98108.58104.31108.08	105.99105.99
Quota terreno							
Quota argine dx							
Quota argine sx							
Quota livello idrico							
Quota carico idr							

SEZIONE DEL CORSO D'ACQUA ANTE OPERAM
Scala 1:200



Note:
1. Fasce esondazione Basento desunte da elaborato specialistico dedicato.

COMMITTENTE: **RFI** - INFRASTRUTTURAZIONE ITALIANA GRUPPO FERROVIE DELLO STATO ITALIANI

PROGETTAZIONE: **ITALFERR** - GRUPPO FERROVIE DELLO STATO ITALIANI

S.O. COORDINAMENTO TERRITORIALE SUD

PROGETTO DI FATTIBILITA' TECNICA ED ECONOMICA

LINEA POTENZA-METAPONTO
INTERVENTI DI VELOCIZZAZIONE TRATTA GRASSANO-BERNALDA
INTERVENTI TRA GRASSANO E FERRANDINA

IDRAULICA
ELABORATI GRAFICI
IN47 - Planimetria, profilo e sezioni - Stato di fatto pk 19+959

SCALA: VARIE

COMMESSA LOTTO FASE ENTE TIPO DOC. OPERA/DISCIPLINA PROG. REV.

1	A	9	5	1	3	R	7	8	P	Z	1	D	0	0	0	2	0	5	3	A
---	---	---	---	---	---	---	---	---	---	---	---	---	---	---	---	---	---	---	---	---

Rev.	Descrizione	Redatto	Data	Verificato	Data	Approvato	Data	Autorizzato	Data
A	Emissione Esecutiva	C. Piretto	Set. 2021	[Signature]	Set. 2021	[Signature]	Set. 2021	[Signature]	Set. 2021

File: IA9513R78PZID0002053A.dwg