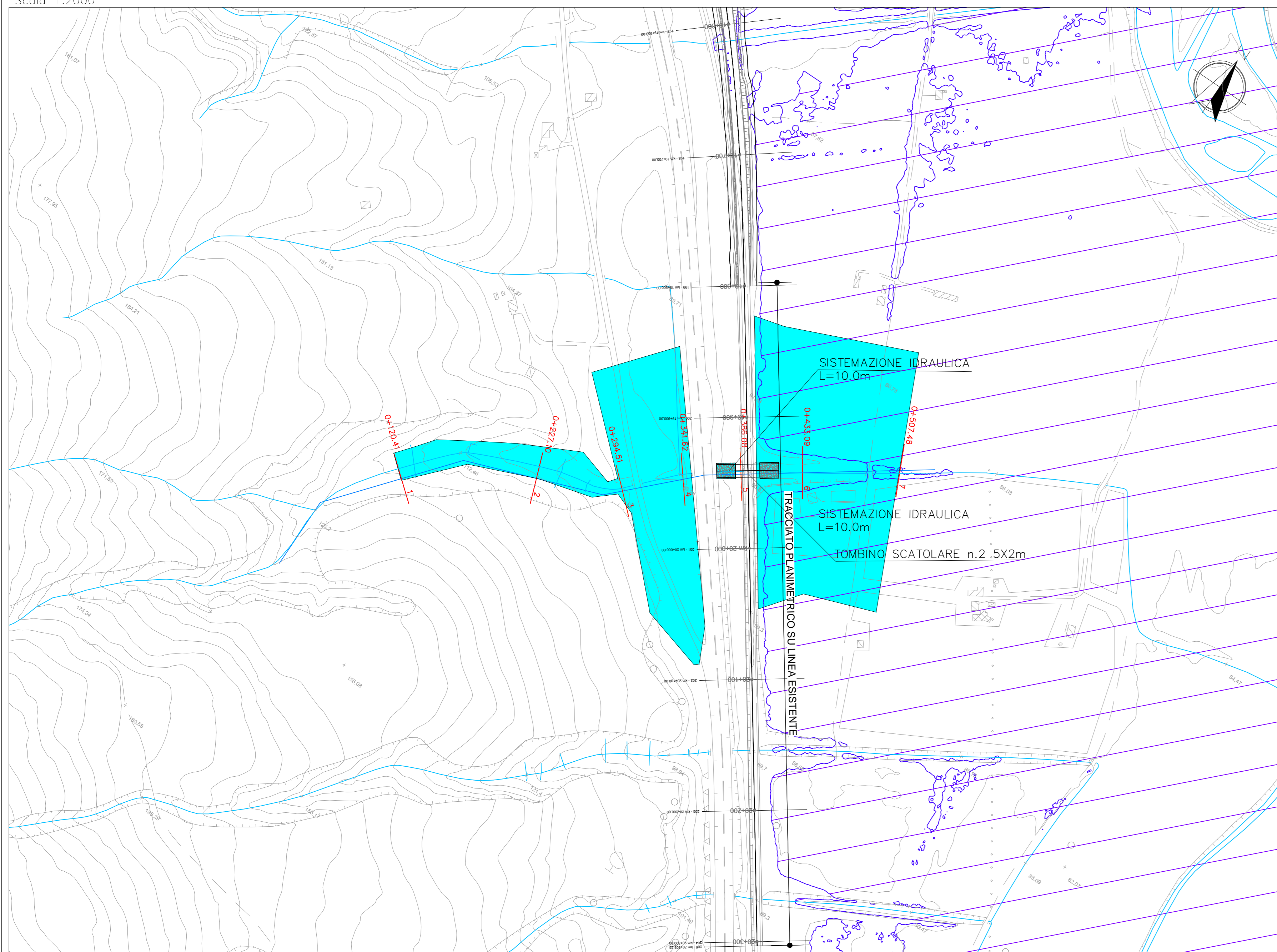
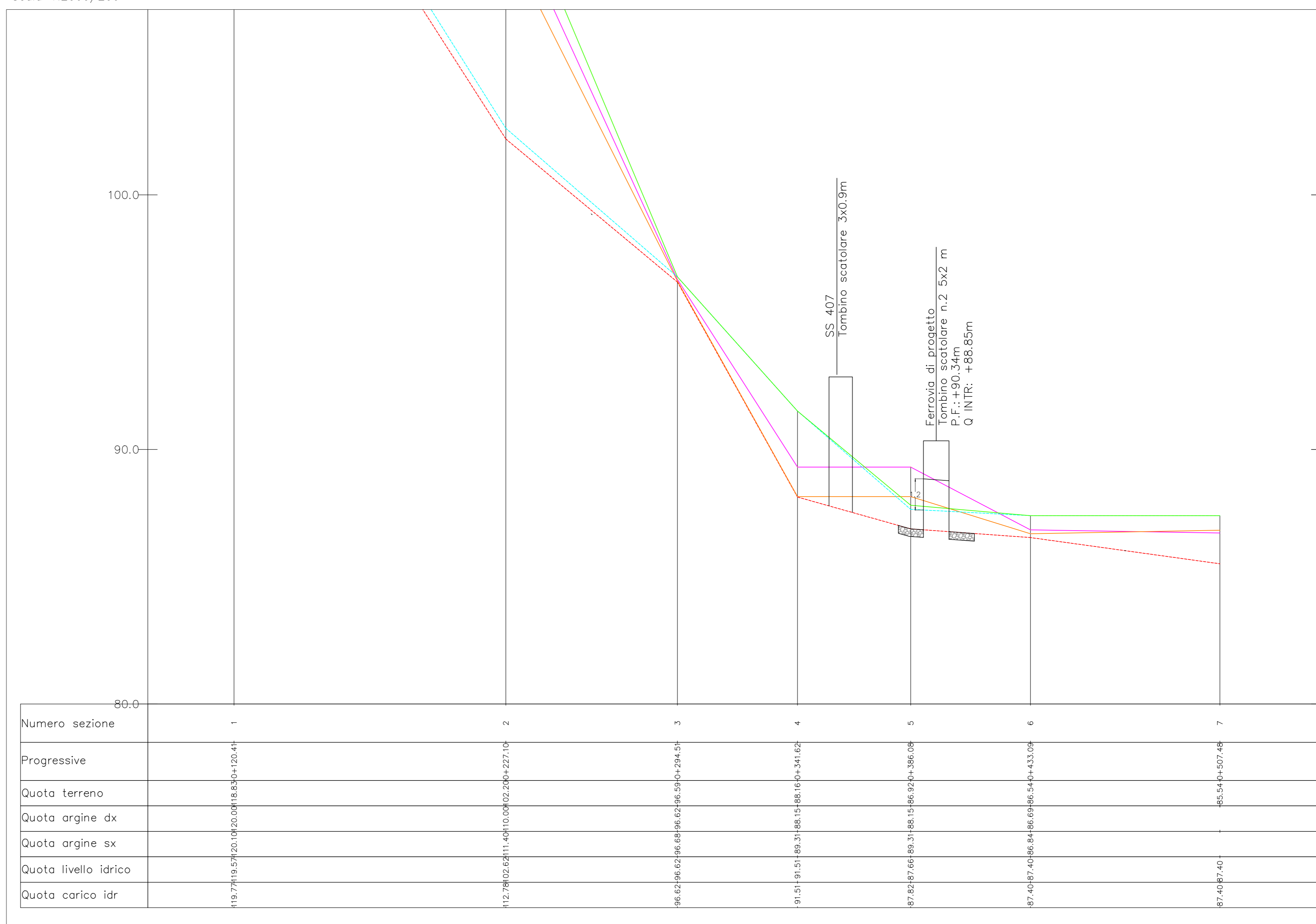


PLANIMETRIA DEL CORSO D'ACQUA
POST OPERAM
Scala 1:2000



PROFILO DEL CORSO D'ACQUA
POST OPERAM
Scala 1:2000/200

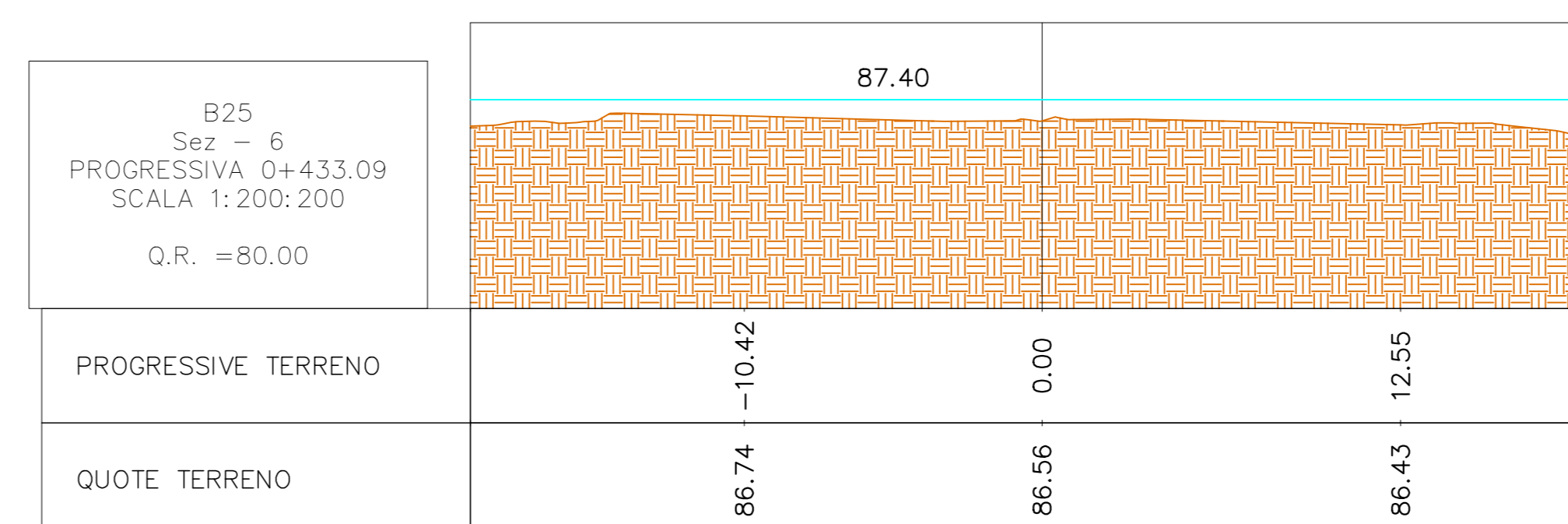
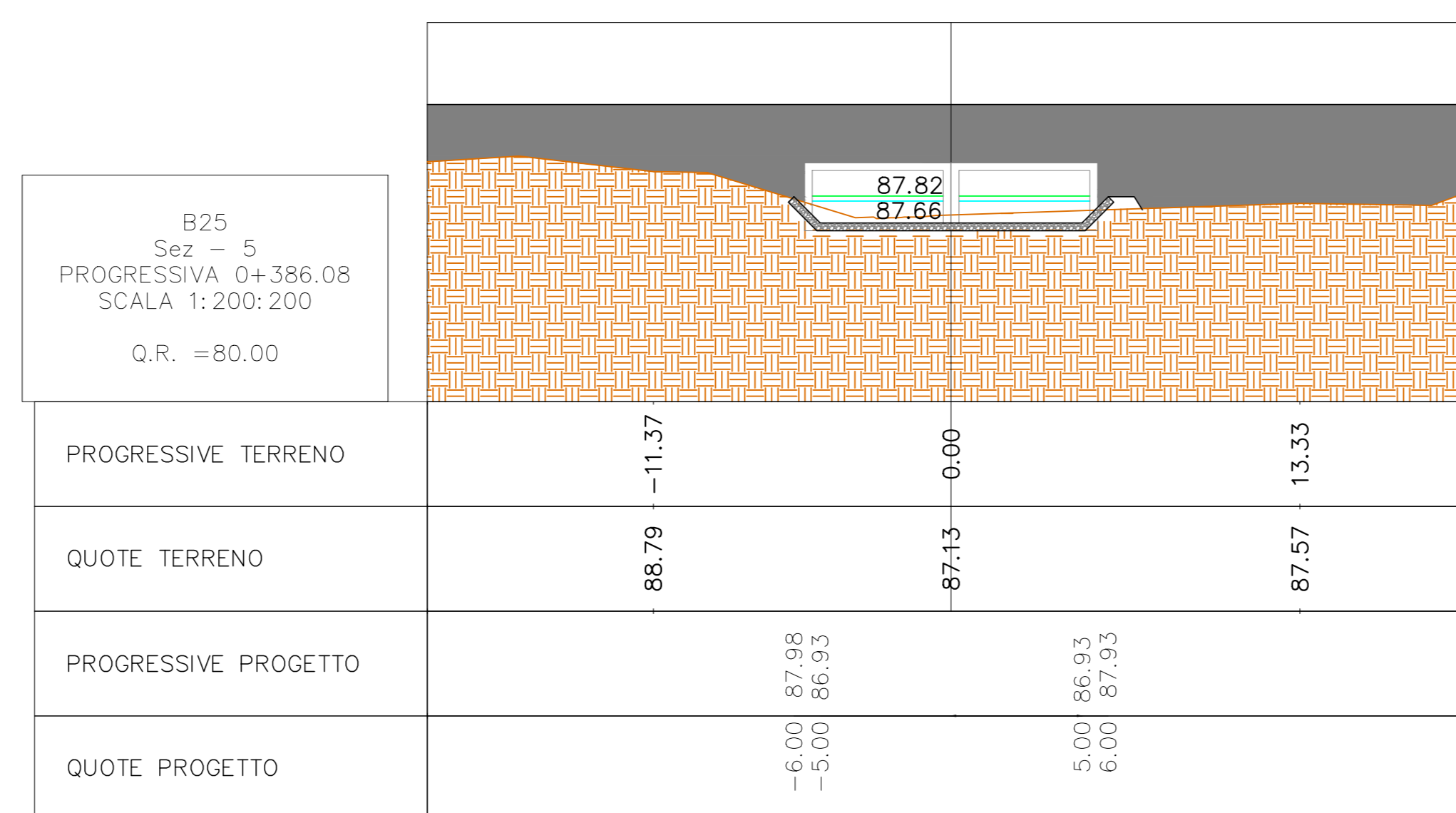
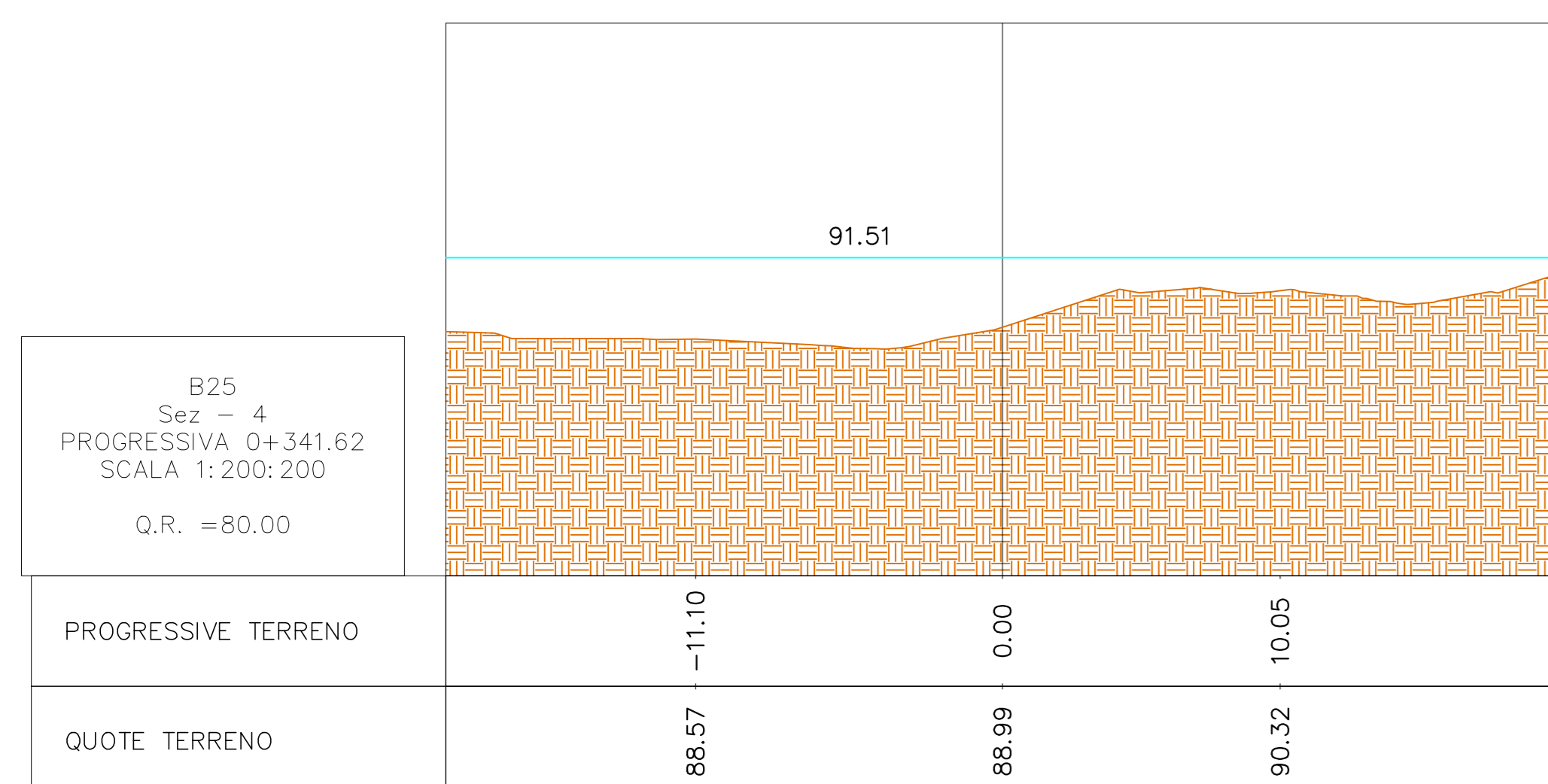
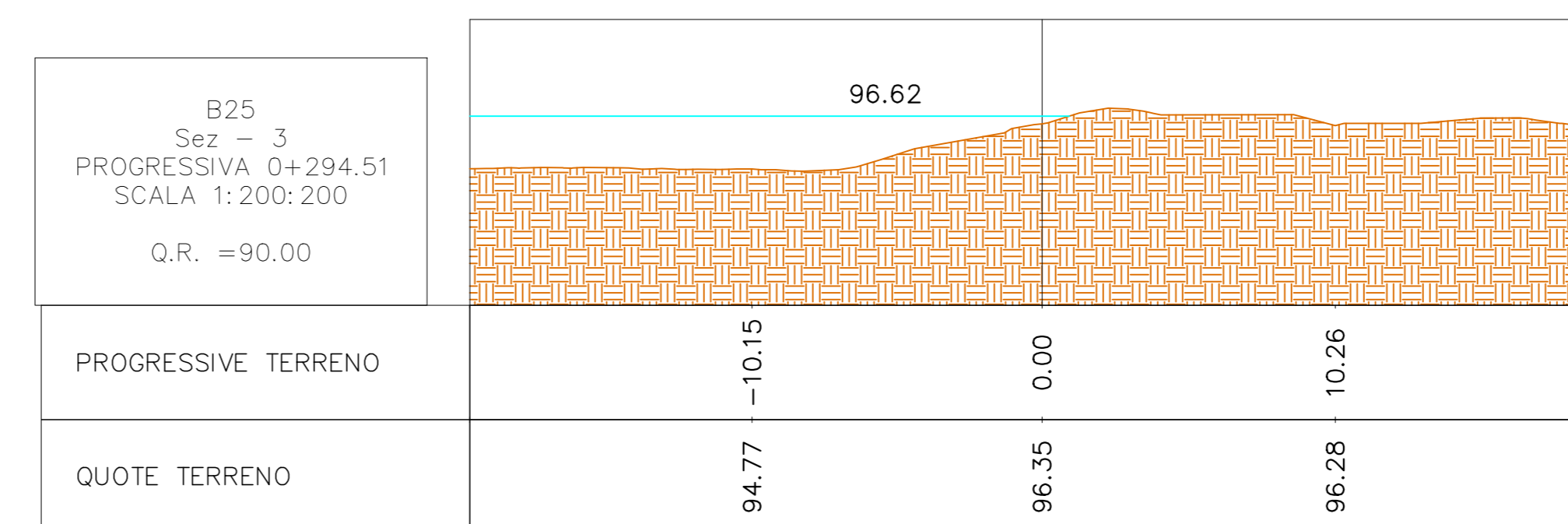
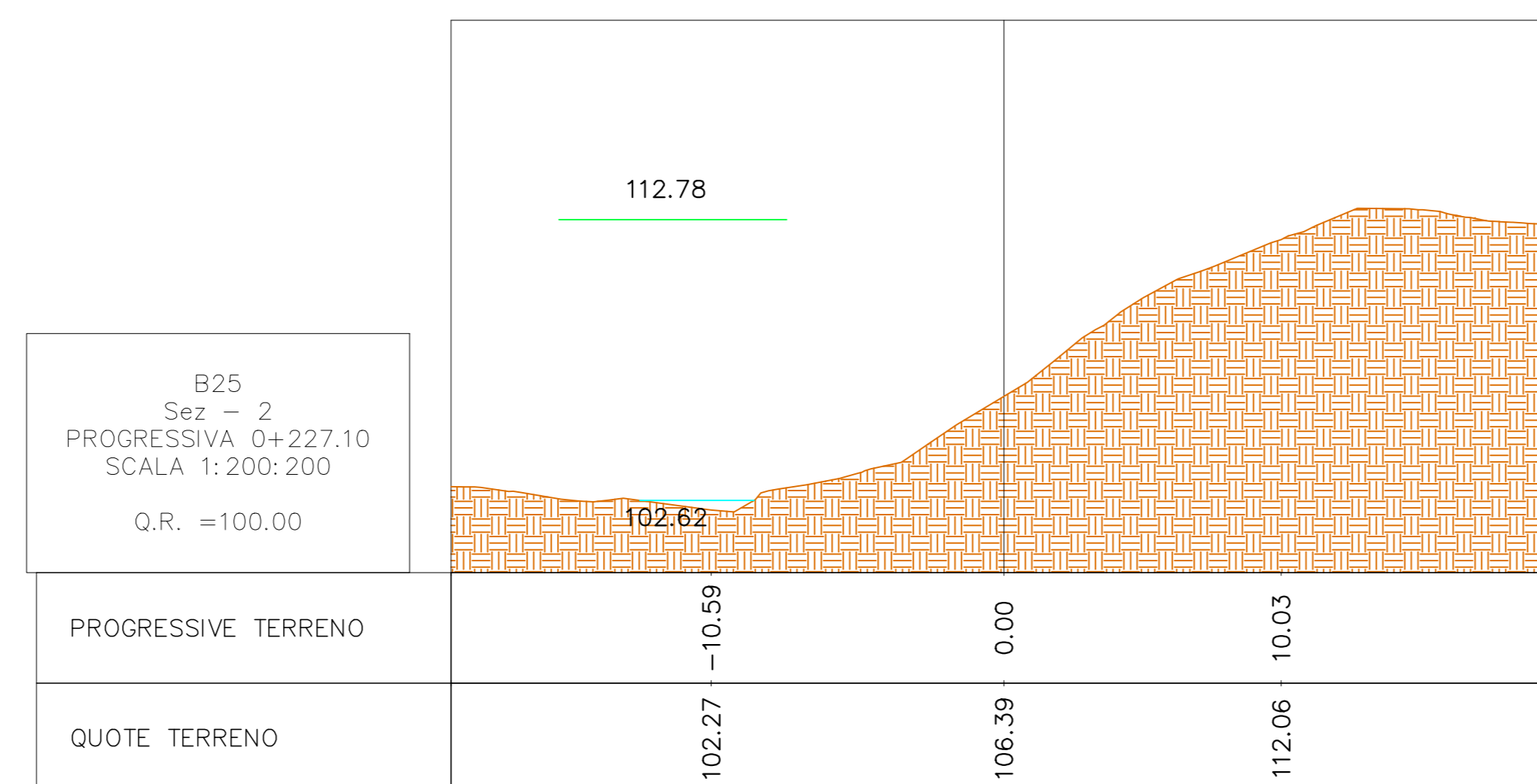
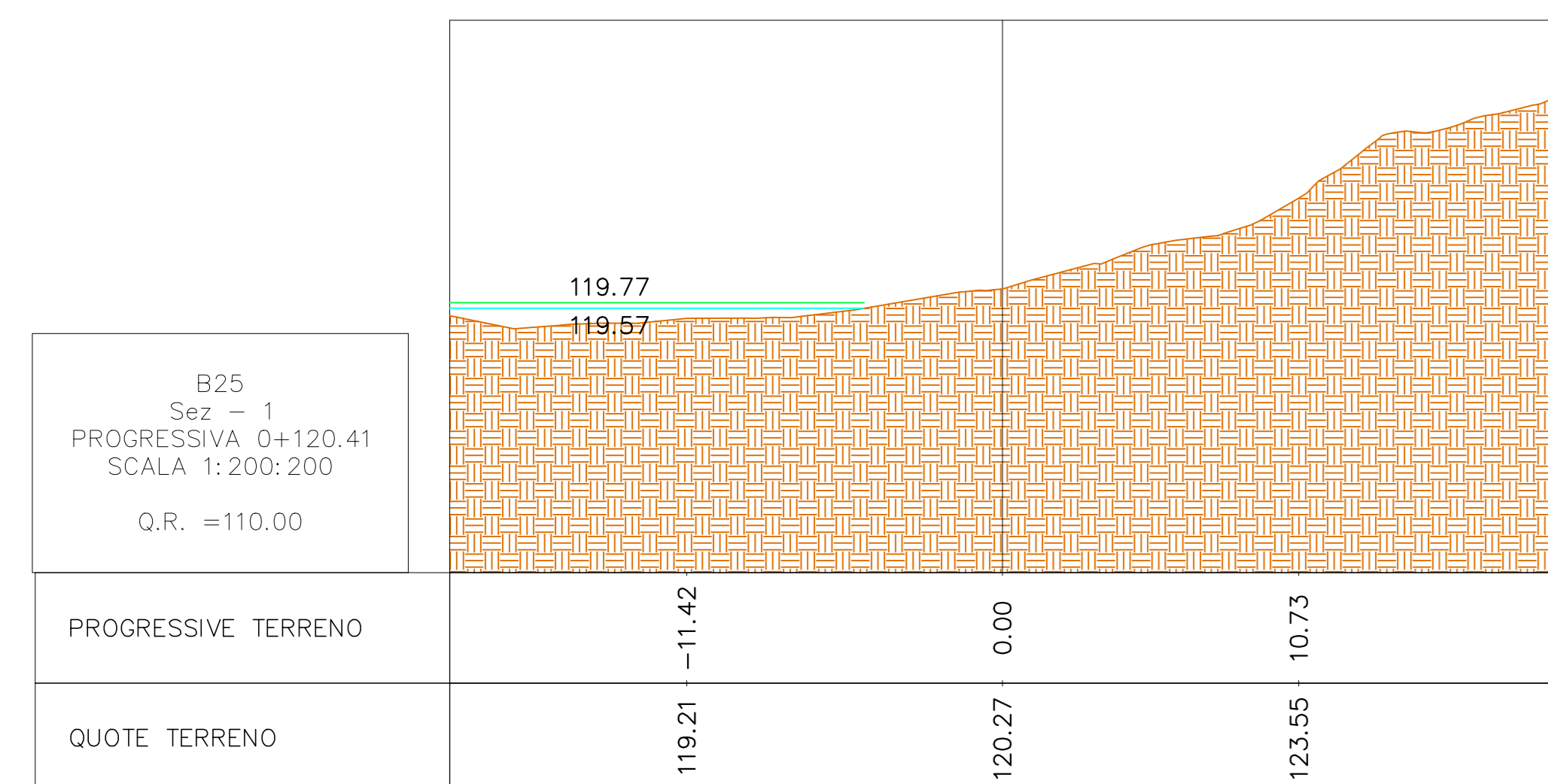


LEGENDA
PLANIMETRIA
FASCE DI ESONDAZIONE TR=200ANNI
BASENTO
PROFILO-SEZIONI
INALVEAZIONE
LIVELLO IDRICO (TR=200 ANNI)
CARICO IDRAULICO (TR=200 ANNI)
ARGINE DESTRO
ARGINE SINISTRO
SISTEMAZIONE IDRAULICA CON PROTEZIONE
IN RIP: RAP CEMENTATO
SEZIONE TRAPEZOIDALE
BASE: 10m - ALTEZZA: VAR - H/L: 1/1
ALTEZZA
BASE

nota:
1. $Q_{200} = 13.4 \text{ m}^3/\text{s}$
2. $CC_{\text{monte}} = hc$
3. Cuneo LIVELLO BASENTO +87.4m mls
4. Rilievo di progetto: LAS

River Sta	Progressiva	n. Sezioni
413.57	120.41	1
306.88	227.1	2
239.47	294.51	3
192.36	341.62	4
150		
147.9	386.08	5
120		
100.89	433.09	6
26.5	507.48	7

SEZIONE DEL CORSO D'ACQUA
POST OPERAM
Scala 1:200



Note:
1. Tipologici sistemazioni e dettagli costruttivi: IA9513R78BZID0002001A.
2. Fasce esondazione Basento desunte da elaborato specialistico dedicato.

COMMITTENTE: **RFI**
RETI FERROVIARIE ITALIANE
GRUPPO FERROVIE DELLO STATO ITALIANE

PROGETTAZIONE: **ITALFERR**
GRUPPO FERROVIE DELLO STATO ITALIANE

S.O. COORDINAMENTO TERRITORIALE SUD

PROGETTO DI FATTIBILITA' TECNICA ED ECONOMICA

LINEA POTENZA-METAPONTO
INTERVENTI DI VELOCIZZAZIONE TRATTA GRASSANO-BERNALDA
INTERVENTI TRA GRASSANO E FERRANDINA

IDRAULICA
 ELABORATI GRAFICI
 IN47 - Planimetria, profilo e sezioni - Stato di progetto pk 18+875

SCALA: **VARIE**

COMMESSA LOTTO FASE ENTE TIPO DOC. OPERA/DISCIPLINA PROG. REV.
1 **A** **9** **5** **1** **3** **R** **7** **8** **P** **Z** **1** **D** **0** **0** **0** **2** **0** **5** **4** **A**

Rev.	Descrizione	Redatto	Data	Verificato	Data	Approvato	Data	Autorizzato	Data
A	Emissione Esecutiva								

File: IA9513R78BZID00020054A.dwg n. Elab. :-