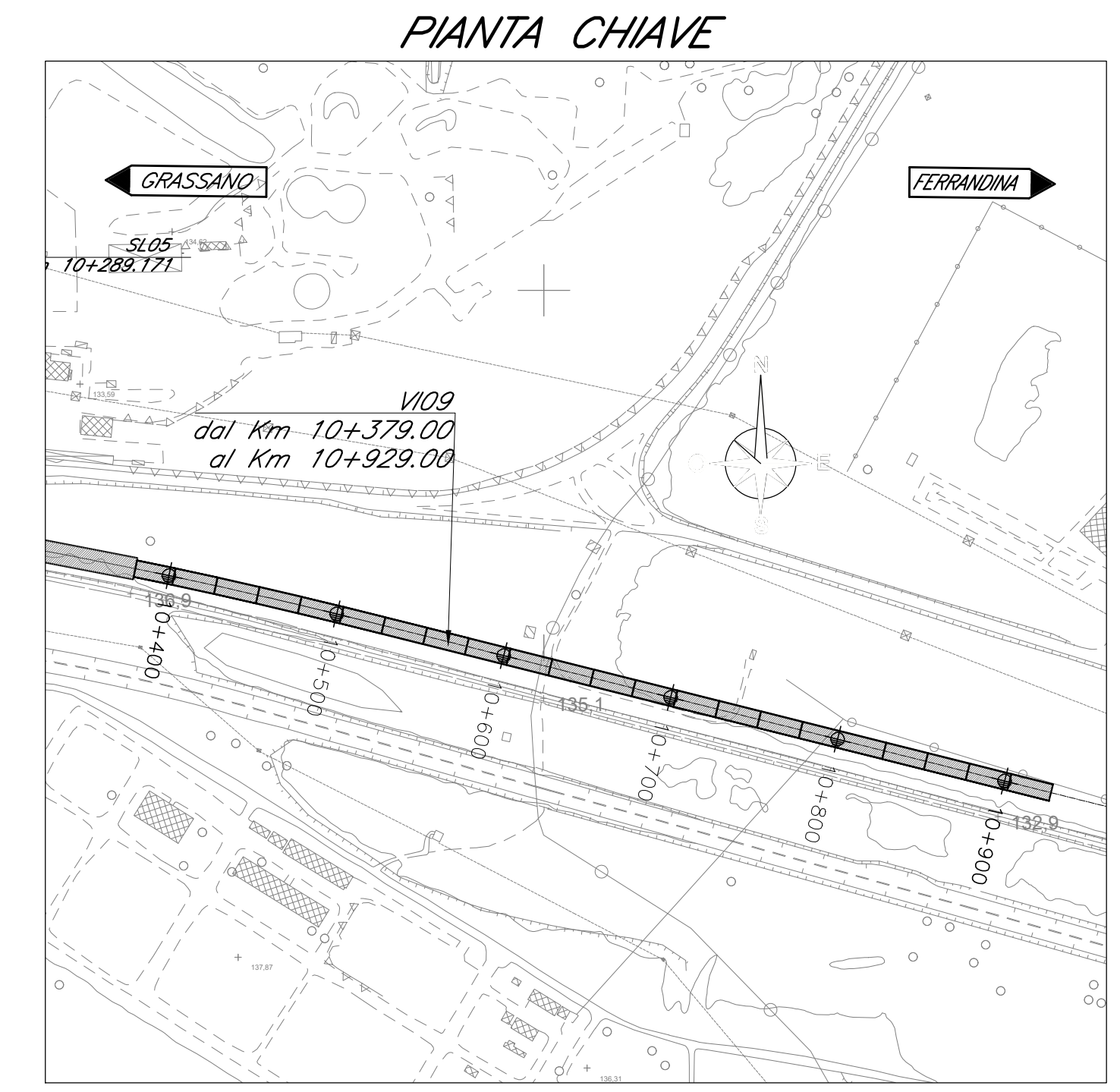
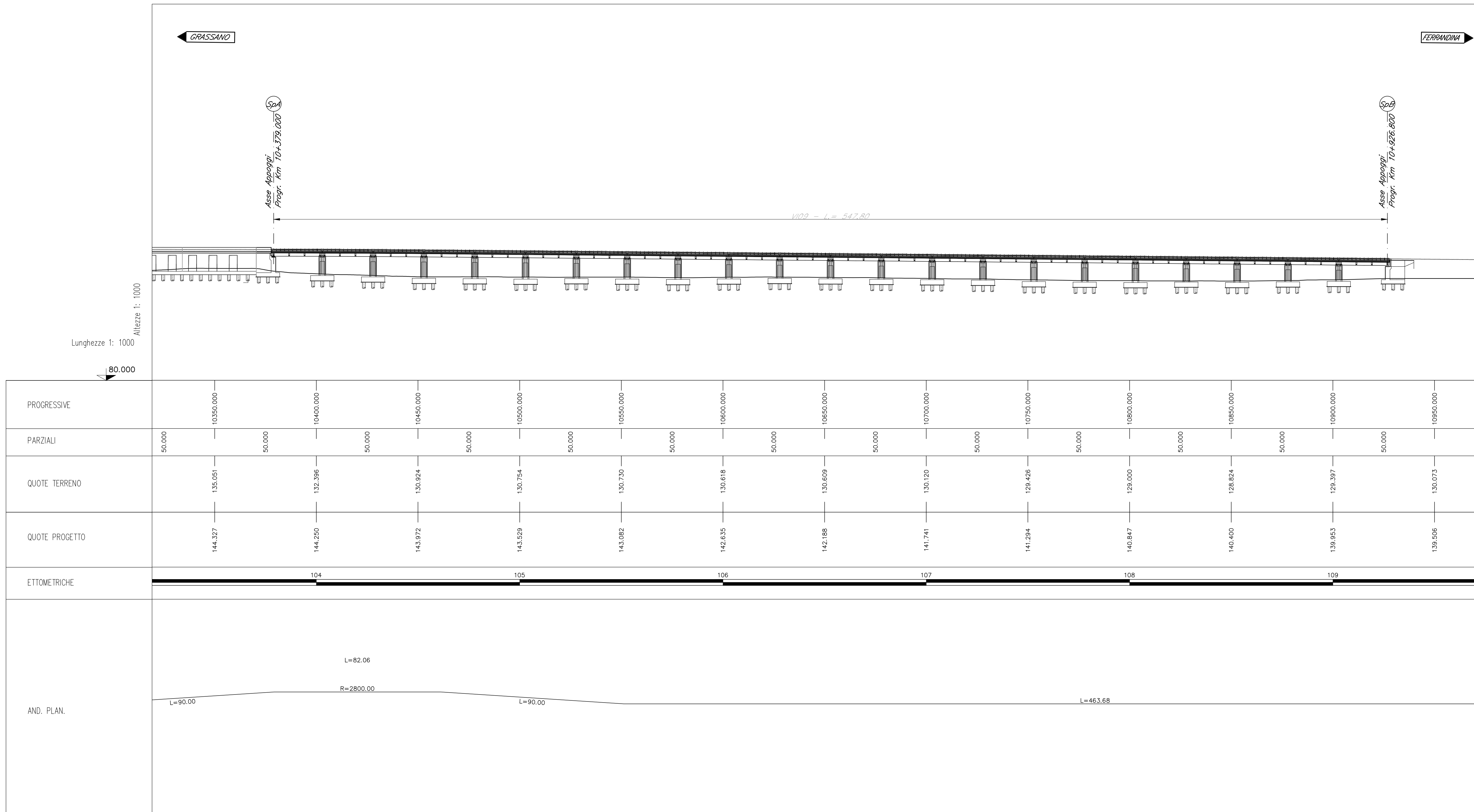
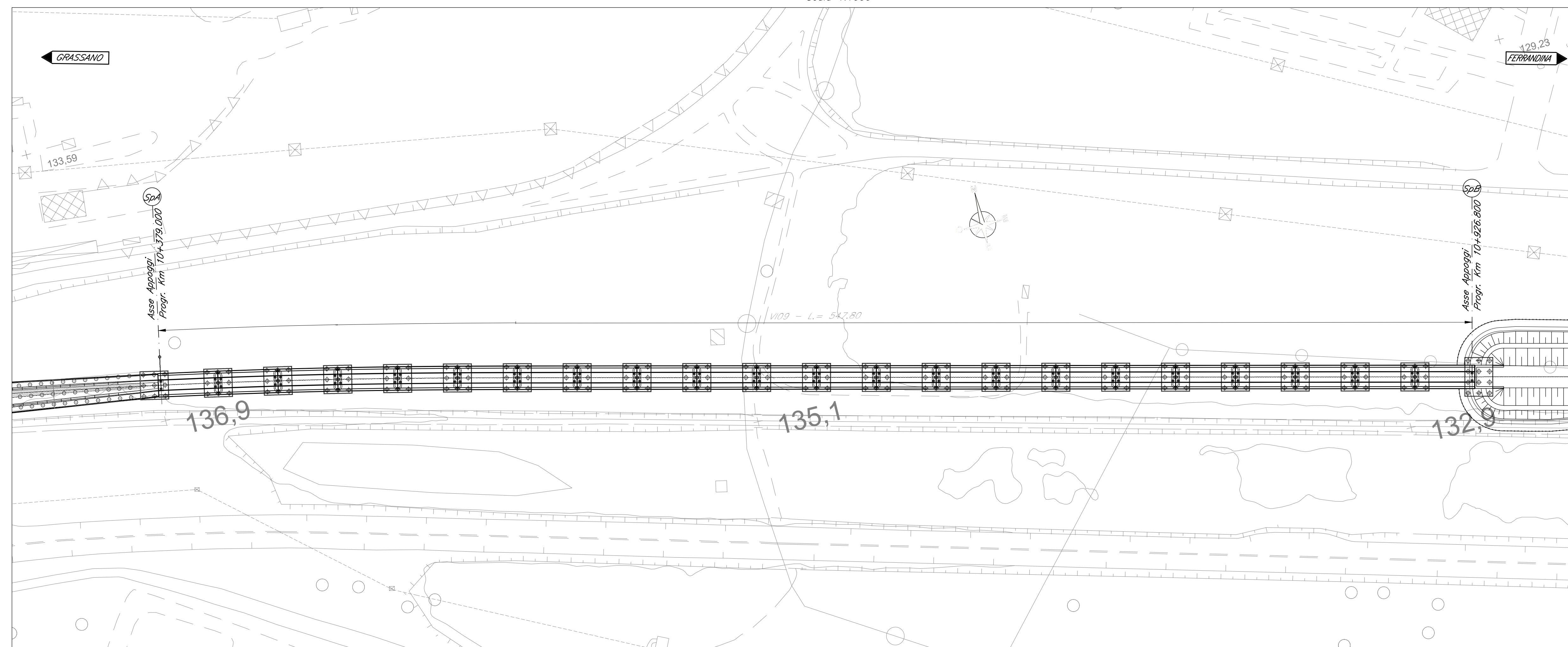


PROFILO LONGITUDINALE  
Scala 1:1000



PLANIMETRIA INDIVIDUAZIONE OPERA  
Scala 1:1000



NOTE:  
Per la tabella materiali fare riferimento al documento "M50.3R.78170CC0000001"

COMMITTENTE:  
**RFI**  
RETE FERROVIARIA ITALIANA  
GRUPPO FERROVIE DELLO STATO ITALIANO

PROGETTAZIONE:  
**ITALFERR**  
GRUPPO FERROVIE DELLO STATO ITALIANO

S.O. OPERE CIVILI  
PROGETTO DI FATTIBILITA' TECNICA ED ECONOMICA  
LINEA POTENZA-METAPONTO  
INTERVENTI DI VELOCIZZAZIONE TRATTA GRASSANO-BERNALDA  
INTERVENTI TRA GRASSANO E FERRANDINA  
OCC  
VIADOTTI FERROVIARI  
V109 - Piano-profilo di progetto

SCALA:  
1:1000

COMMESSA LOTTO FASE ENTE TIPO DOC. OPERA/DISCIPLINA PROGR. REV.  
IA95 13 R 09 P7 V10900 001 A

Rev.	Descrizione	Redatto	Data	Verificato	Data	Approvato	Data	Autorizzato Data
A	Emissione Esecutiva	CP	Settembre 2011	A. F.lli	Settembre 2011	[F]	Settembre 2011	A. 10/10/2011

File: IA9513R09P7V10900001A.DWG n. Etab.: \_\_\_\_\_