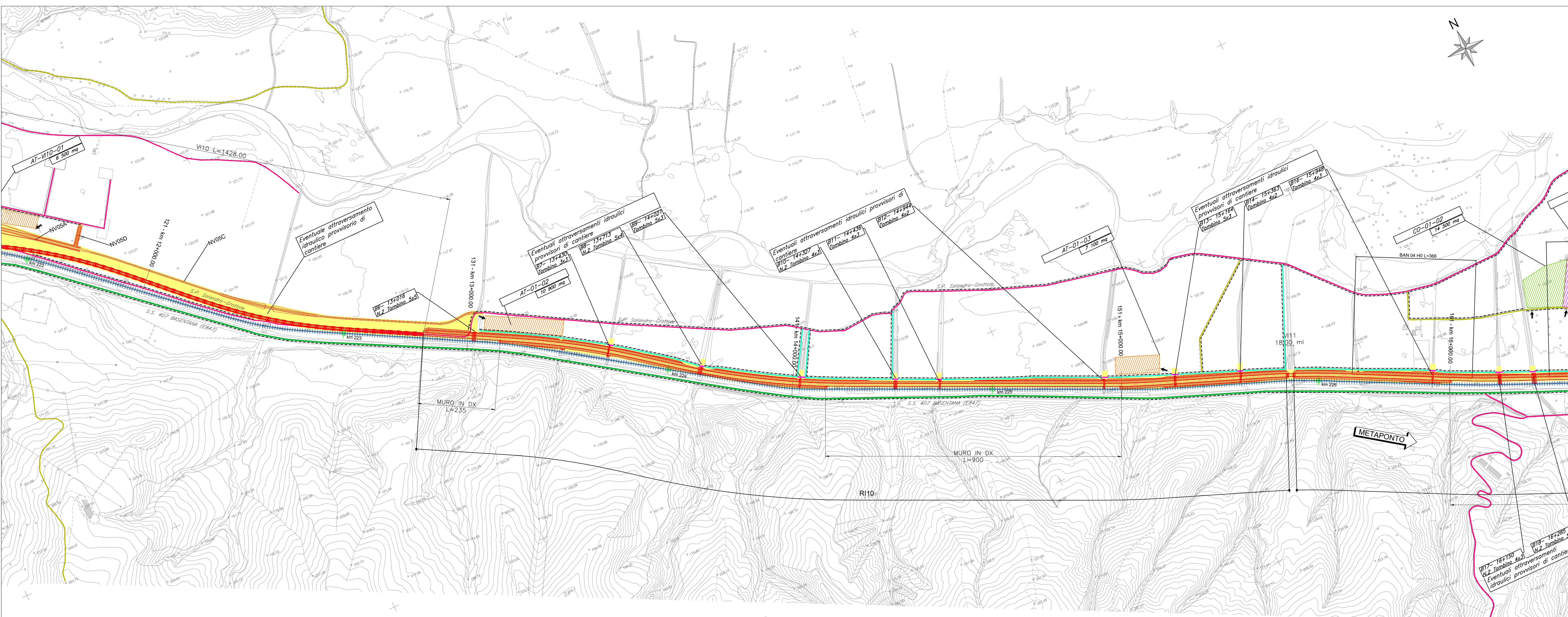


	CO - CANTIERE OPERATIVO		VIABILITA' PRIMARIA
	CA - CANTIERE ARMAMENTO		VIABILITA' PRINCIPALE
	AT - AREA TECNICA		VIABILITA' SECONDARIA
	AS - AREA DI STOCCAGGIO		VIABILITA' PODERALE
	CB - AREA CAMPO BASE		PISTA DI CANTIERE
	AREA DI LAVORO		EVENTUALE ATTRAVERSAMENTO SINALCO PER ATTRAVERSAMENTO DI CANTIERE
	ACCESSO AI CANTIERI		ITINERARIO UTILIZZATO DAGLI AUTOMEZZI
	LINEA FERROVIARIA ESISTENTE		LIMITAZIONE ALTEZZA AUTOMEZZI
	DEMOLIZIONI		



COMMITTENTE: **RFI**  
RETE FERROVIARIA ITALIANA  
GRUPPO FERROVIE DELLO STATO ITALIANE

PROGETTAZIONE: **ITALFERR**  
S.P.A. - SOCIETA' PER AZIONI

**U.O. ARCHITETTURA, AMBIENTE E TERRITORIO -  
CANTIERIZZAZIONE E INTERFERENZE SOTTOSERVIZI**

**PROGETTO DI FATTIBILITA' TECNICA ED ECONOMICA**

**LINEA POTENZA-METAPONTO  
INTERVENTI DI VELOCIZZAZIONE TRATTA GRASSANO-BERNALDA  
INTERVENTI TRA GRASSANO E FERRANDINA**

Planimetrie con indicazione aree, accessi, viabilità  
Tav. 1 di 2

SCALA: 1:5000

COMMESSA	LOTTO	FASE	ENTE	TIPO DOC.	OPERA/DISCIPLINA	PROGR.	REV.
IA95	13	R	53	P5	CA0000	001	B

Rev.	Descrizione	Redatto	Data	Verificato	Data	Approvato	Data	Autore/Validato
A	Emissione Esecutiva	G. Grassano	02/09/2021	M. Grassano	02/09/2021	L. Grassano	02/09/2021	Stefano Grassano
B	Revisione	G. Grassano	02/09/2021	M. Grassano	02/09/2021	L. Grassano	02/09/2021	Stefano Grassano

File: IA9513R53P5CA000001B.DWG n. Elab.: