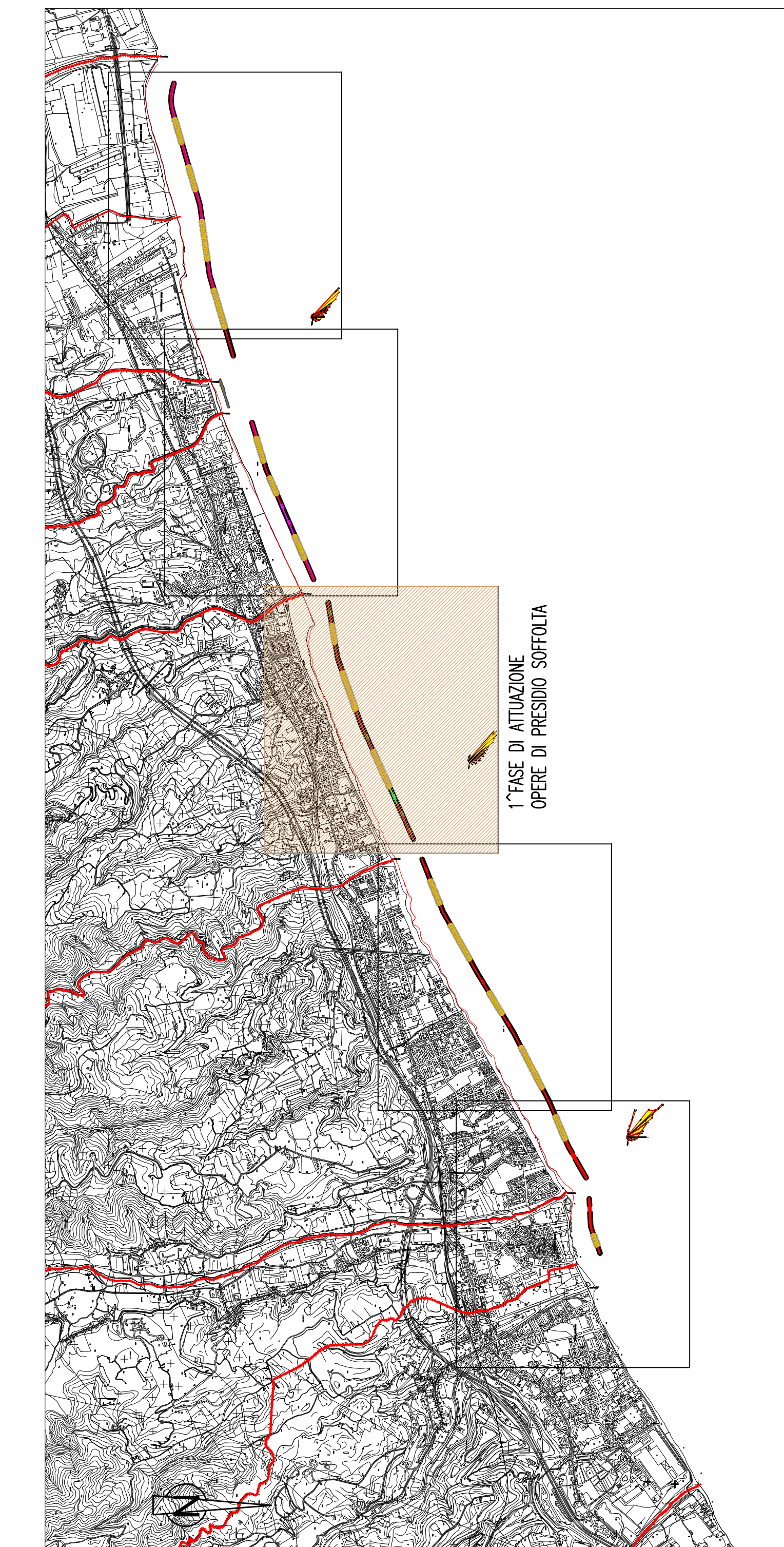
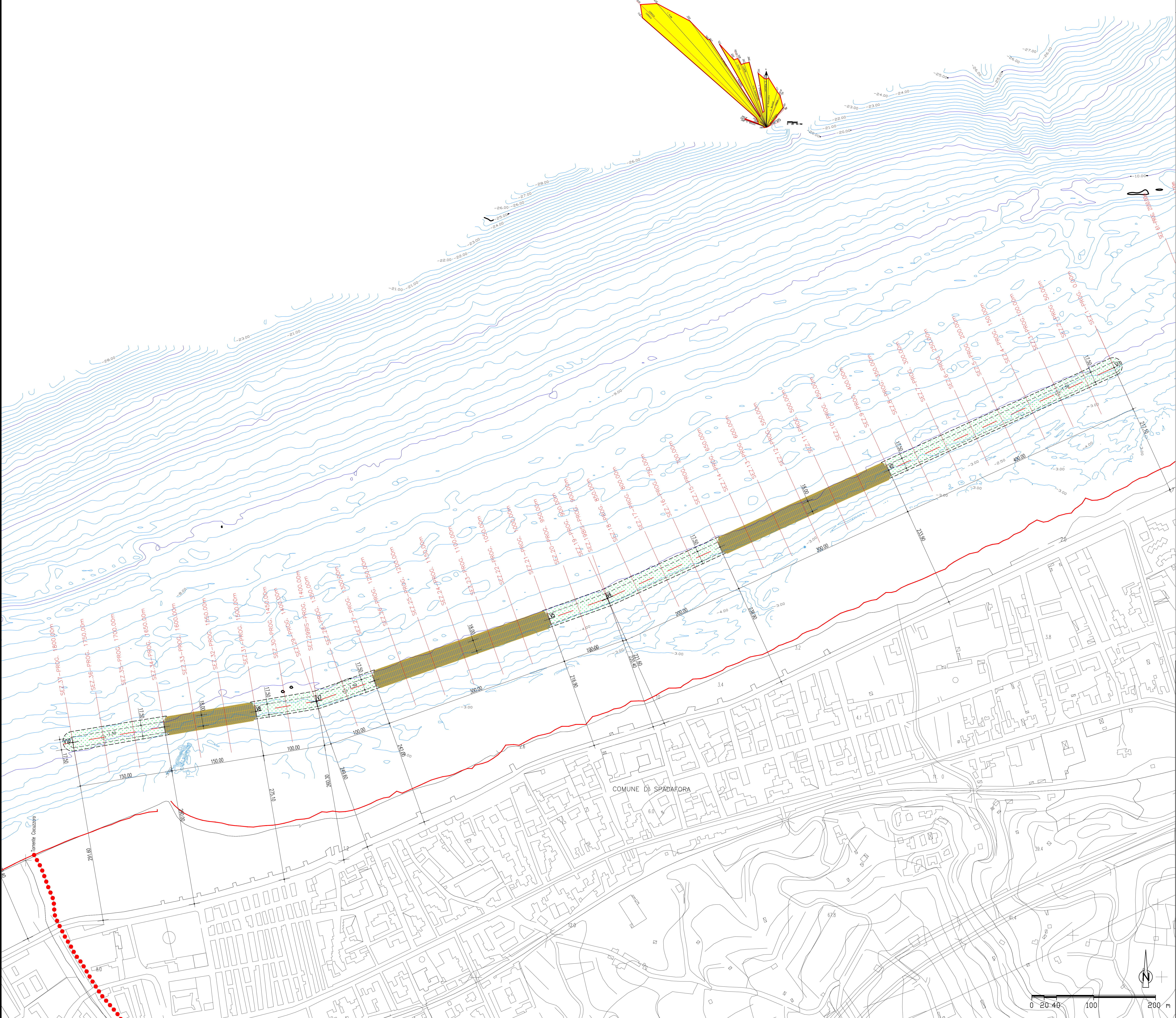


LEGENDA

- barriera soffolta di presidio in scogli naturali
- barriera soffolta di presidio in geocontenitori
- linea di costa da rilievo topografico eseguito a febbraio 2012
- asse di riferimento per tracciamento dell'opera



Stretto di Messina
 Eurolink
 Concessionario per la progettazione, realizzazione e gestione del collegamento stabile tra la Sicilia e il Continente
 (Legge n° 1159 del 17 dicembre 1971, modificata dal D.Lgs. n° 114 del 24 aprile 2003)

PONTE SULLO STRETTO DI MESSINA
 PROGETTO DEFINITIVO
 ALTERNATIVE AI SITI DI DEPOSITO
(Ripetute: CTV del 22/12/2011 Prot. CTV/2011/4534 e del 16/05/2012 Prot. CTV/2012/1012)

EUROLINK S.C.p.A.
 IMPREGILO S.p.A.
 SOCIETA' ITALIANA PER CONDOTTE D'ACQUA S.p.A.
 COOPERATIVA MURATORI E CEMENTISTI - C.M.C. di Ravenna Soc. Coop. a.r.l.
 SACYR S.A.L.
 ISHIKAWAJIMA - HARIMA HEAVY INDUSTRIES CO. Ltd.
 A.C.I. S.C.P.A. - CONSORZIO STABILE

IL PROGETTISTA (Ing. E. Poggi) Ordine Ingegneri Prov. Milano n° 15408	IL CONTRAENTE GENERALE (Ing. P.P. Marcheselli)	STRETTO DI MESSINA DIRETTORE GENERALE (Ing. G. Flamminighi)	STRETTO DI MESSINA AMMINISTRATORE DELEGATO (Dott. P. Elucio)
---	---	---	--

COLLEGAMENTI VERSANTE SICILIA CZV1023_F0
 CANTIERI
 RIPASCIMENTO
 OPERE DI RIQUALIFICA CON RIPASCIMENTO
 PLANIMETRIA QUOTATA OPERA SOFFOLTA CON SEZIONI DI COMPUTO - FASE DI ATTUAZIONE 1

CODICE C00000PA6VSCZC3C015000001FO	DATA 31/05/2012	DESCRIZIONE EMISSIONE FINALE	REDAATTO G. CIURRA	VERIFICATO D. ROCCOLOSSI	APPROVATO F. GIORVANO	SCALA 1:2.000
---------------------------------------	--------------------	---------------------------------	-----------------------	-----------------------------	--------------------------	------------------