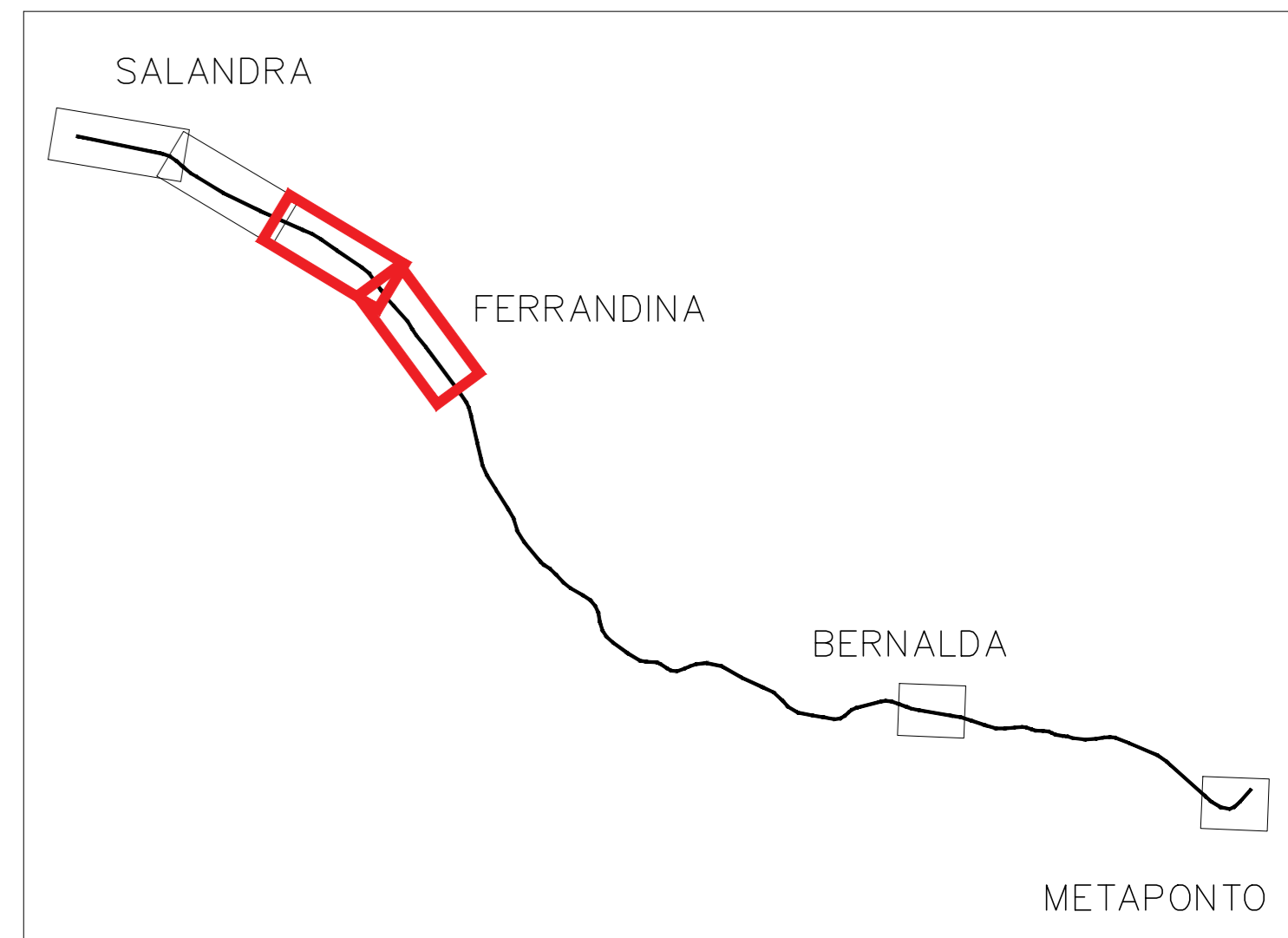


PLANIMETRIA N° 3 - TRACCIATO
Scala 1:5000

PIANTA CHIAVE



INTERVENTI DI VELOCIZZAZIONE TRATTA GRASSANO-BERNALDA

- TRACCIATO DI PROGETTO
- DEMOLIZIONI
- SISTEMAZIONI IDRAULICHE
- SOTTOSTAZIONE ELETTRICA

- CANTIERIZZAZIONE
- CO - CANTIERE OPERATIVO
 - CA - CANTIERE ARMAMENTO
 - AT - AREA TECNICA
 - AS - AREA DI STOCCAGGIO
 - CB - AREA CAMPO BASE

- PAESAGGIO FISICO
- PIANURA VALLE DEL BASENTO
 - CORSI D'ACQUA
 - RILIEVI MORFOLOGICI
 - CONFINE MORFOLOGICO/ALTIMETRICO

- COMPONENTE VEGETAZIONALE
- BOSCHI E AREE VERDI
 - AREE AGRICOLE
 - VEGETAZIONE DI MARGINE
 - AREE AGRICOLE A FRUTTETO / ULIVETO

- COMPONENTE INSEDIATIVA
- TESSUTI INSEDIATIVI
 - AREE INDUSTRIALI

- COMPONENTE INFRASTRUTTURALE
- SISTEMA VIARIO

- BENI ARCHITETTONICI
- BENI DICHIARATI
 - BENI DI INTERESSE NON ANCORA DICHIARATI
 - STAZIONE FERROVIARIA (1) E CASA CANTONIERA "SALANDRA-GROTTOLE" (1a)
 - STAZIONE FERROVIARIA "BERNALDA"
 - CAMARDA (ROVINE)
 - CASTELLO
 - CHIESA MADRE (S.BERNARDINO)
 - ZONA ARCHEOLOGICA DI PIZZICA PANTANELLO
 - STAZIONE FERROVIARIA E CASA CANTONIERA "SALANDRA-GROTTOLE"
 - STAZIONE FERROVIARIA E CASA CANTONIERA "METAPONTO"

COMMITTENTE:
 RFI RETE FERROVIARIA ITALIANA GRUPPO FERROVIE DELLO STATO ITALIANE

PROGETTAZIONE:
 ITALFERR

U.O. ARCHITETTURA, AMBIENTE E TERRITORIO
S.O. AMBIENTE

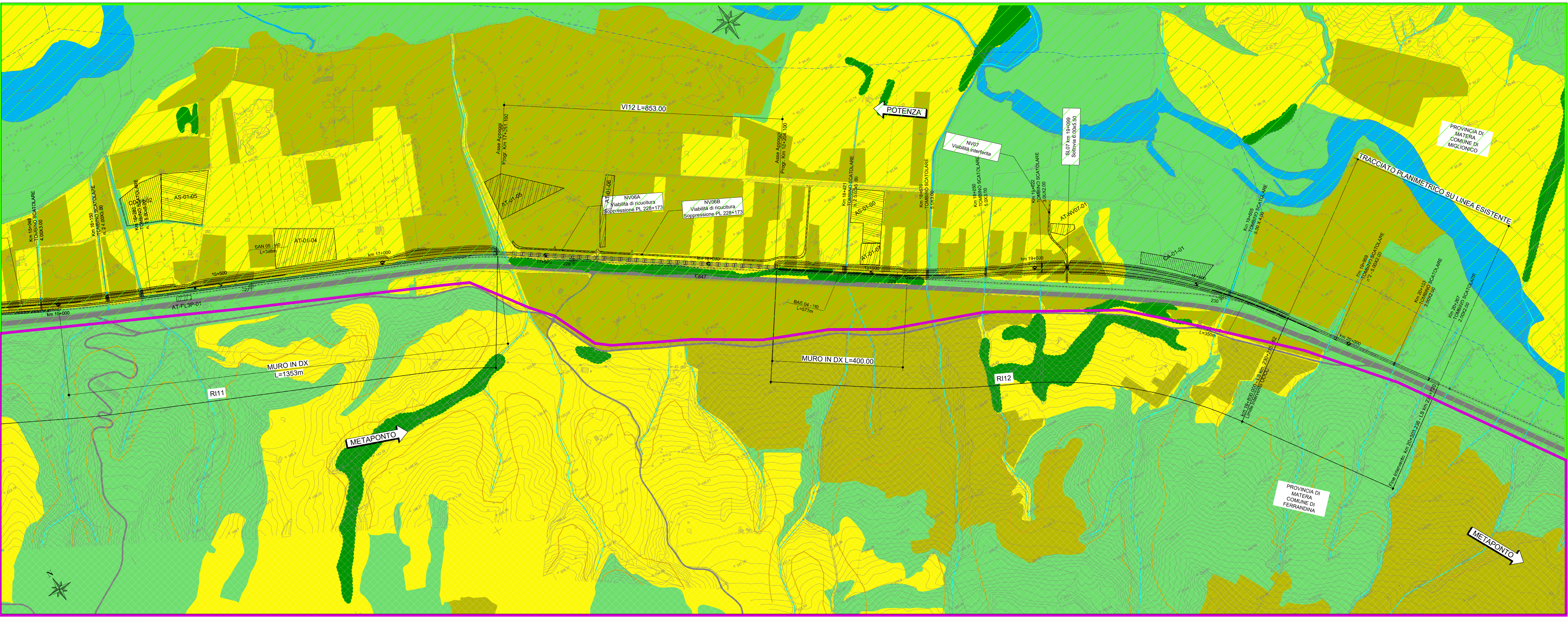
PROGETTO DI FATTIBILITA' TECNICA ED ECONOMICA
LINEA POTENZA-METAPONTO
INTERVENTI DI VELOCIZZAZIONE TRATTA GRASSANO-BERNALDA

STUDIO DI IMPATTO AMBIENTALE
Carta della struttura del paesaggio
Tavola 2 di 3

SCALA:
1:5000

COMMESSA	LOTTO	FASE	ENTE	TIPO DOC.	OPERA/DISCIPLINA	PROGR.	REV.
IA95	03	R	22	N5	SA0001	014	B

Rev.	Descrizione	Redatto	Data	Verificato	Data	Approvato	Data	Autore	Data
A	Emissione Esecutiva	A. Ciarrocca	2021	A. Ciarrocca	2021	[Signature]	2021	[Signature]	2021
B	Emissione a seguito revisione	A. Ciarrocca	2022	A. Ciarrocca	2022	[Signature]	2022	[Signature]	2022



PLANIMETRIA N° 4 - CANTIERE CA-01-02
Scala 1:5000

