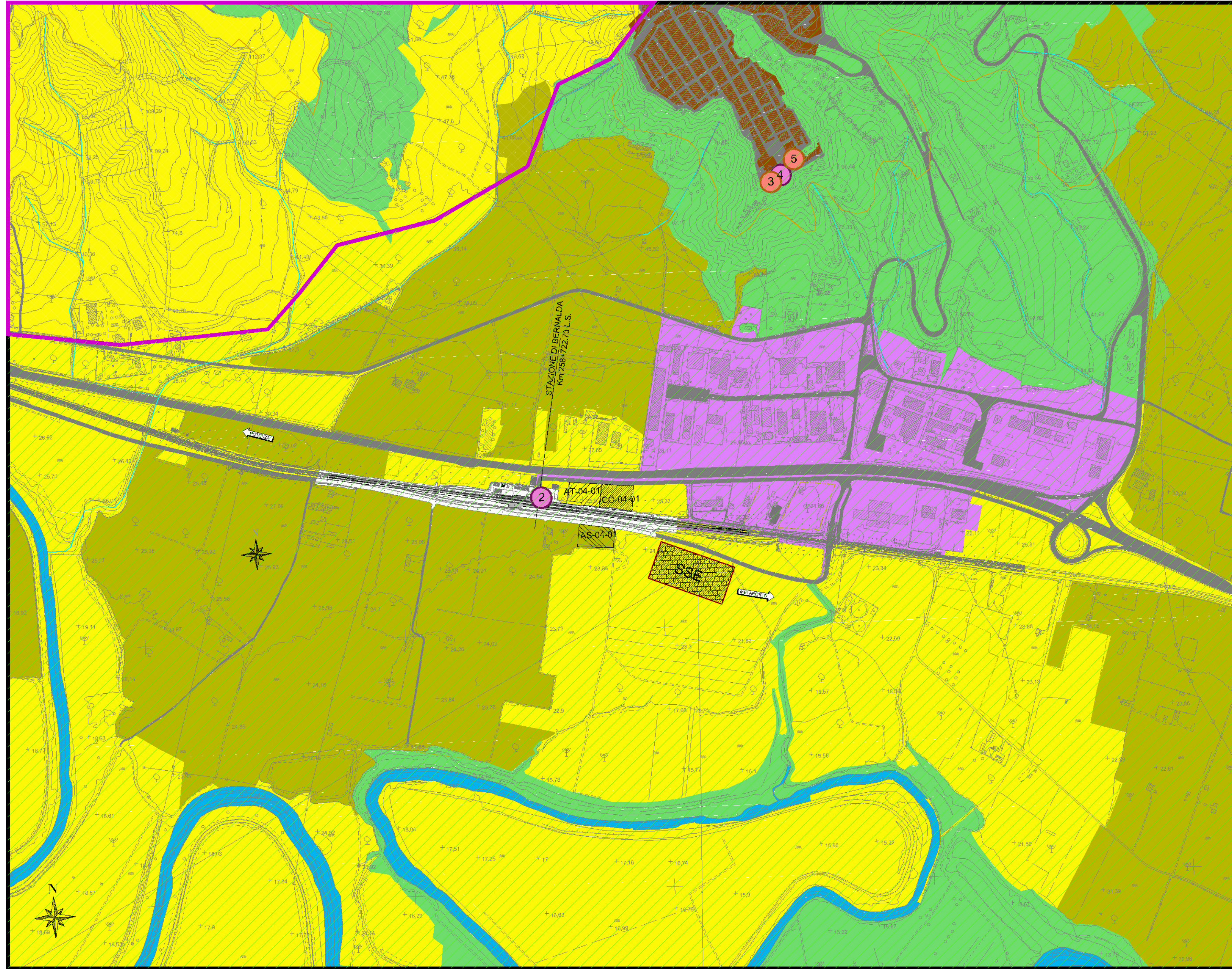


PLANIMETRIA N° 5 - STAZIONE DI BERNALDA

Scala 1:5000



PLANIMETRIA N° 6 - CANTIERE CA-04-01

Scala 1:5000



PIANTA CHIAVE



INTERVENTI DI VELOCIZZAZIONE TRATTA GRASSANO-BERNALDA

- TRACCIATO DI PROGETTO
- DEMOLIZIONI
- SISTEMAZIONI IDRAULICHE
- SOTTOSTAZIONE ELETTRICA

CANTIERIZZAZIONE

- CO - CANTIERE OPERATIVO
- CA - CANTIERE ARMAMENTO
- AT - AREA TECNICA
- AS - AREA DI STOCCAGGIO
- CB - AREA CAMPO BASE

PAESAGGIO FISICO

- PIANURA VALLE DEL BASENTO
- CORSI D'ACQUA
- CONFINE MORFOLOGICO/ALTIMETRICO
- RILIEVI MORFOLOGICI

COMPONENTE VEGETAZIONALE

- BOSCHI E AREE VERDI
- AREE AGRICOLE
- VEGETAZIONE DI MARGINE
- AREE AGRICOLE A FRUTTETO / ULIVETO
- TESSUTI INSEDIATIVA
- AREE INDUSTRIALI

COMPONENTE INFRASTRUTTURALE

- SISTEMA VIARIO

BENI ARCHITETTONICI

- BENI DICHIARATI
- BENI DI INTERESSE NON ANCORA DICHIARATI
- STAZIONE FERROVIARIA (1) E CASA CANTONIERA "SALANDRA-GROTTOLE" (1b)
- STAZIONE FERROVIARIA "BERNALDA"
- CAMARDA (ROVINE)
- CASTELLO
- CHIESA MADRE (S.BERNARDINO)
- ZONA ARCHEOLOGICA DI PIZZICA PANTANELLO
- STAZIONE FERROVIARIA E CASA CANTONIERA "SALANDRA-GROTTOLE"
- STAZIONE FERROVIARIA E CASA CANTONIERA "METAPONTO"

COMMITTENTE:



PROGETTAZIONE:



U.O. ARCHITETTURA, AMBIENTE E TERRITORIO  
S.O. AMBIENTE

PROGETTO DI FATTIBILITA' TECNICA ED ECONOMICA

LINEA POTENZA-METAPONTO  
INTERVENTI DI VELOCIZZAZIONE TRATTA GRASSANO-BERNALDA

STUDIO DI IMPATTO AMBIENTALE  
Carta della struttura del paesaggio  
Tavola 3 di 3

SCALA:

1:5000

COMMESSA LOTTO FASE ENTE TIPO DOC. OPERA/DISCIPLINA Progr. REV.

IA95 03 R 22 N5 SA0001 015 B

Rev.	Descrizione	Redatto	Data	Verificato	Data	Approvato	Data	Autorizzato Data
A	Emissione Grafica	A. Colonna	Dicembre 2021	A. Corio	Dicembre 2021	I. DiAmico	Dicembre 2021	10/01/2022
B	Emissione a seguito richiesta integrativa CDLUP	A. Colonna	Febbraio 2022	A. Corio	Febbraio 2022	I. DiAmico	Febbraio 2022	10/01/2022

File: IA9503R22N5SA0001015.dwg

n. Elab.: