

PLANIMETRIA N° 5 - STAZIONE DI BERNALDA

Scala 1:5000

PLANIMETRIA N° 6 - CANTIERE CA-04-01

Scala 1:5000

ELEMENTI PAESAGGISTICI SENSIBILI

- BOSCHI E AREE VERDI
- CORSI D'ACQUA
- AREE DI NOTEVOLE INTERESSE PUBBLICO ART. 136, C.1, LETT C-D DEL D.LGS. N.42/2004
- CORSI D'ACQUA E RELATIVA FASCIA DI RISPETTO ART. 142, C.1, LETT C DEL D.LGS. N.42/2004

BENI CULTURALI E MONUMENTALI (PARTE II DEL D.LGS N.42/2004)

- BENE DI INTERESSE DICHIARATO ARTT. 10 E 13 DEL D.LGS N.42/2004
- BENE DI INTERESSE NON ANCORA VERIFICATO ARTT. 12 DEL D.LGS N.42/2004
- STAZIONE FERROVIARIA (1) E CASA CANTONIERA 'SALANDRA-GROTTOLE' (1b)
- CHIESA MADRE (S. BERNARDINO)
- STAZIONE FERROVIARIA 'BERNALDA'
- ZONA ARCHEOLOGICA DI PIZZICA PANTANELLO
- CAMARDA (ROVINE)
- STAZIONE FERROVIARIA E CASA CANTONIERA 'SALANDRA-GROTTOLE'
- CASTELLO
- STAZIONE FERROVIARIA E CASA CANTONIERA 'METAPONTO'

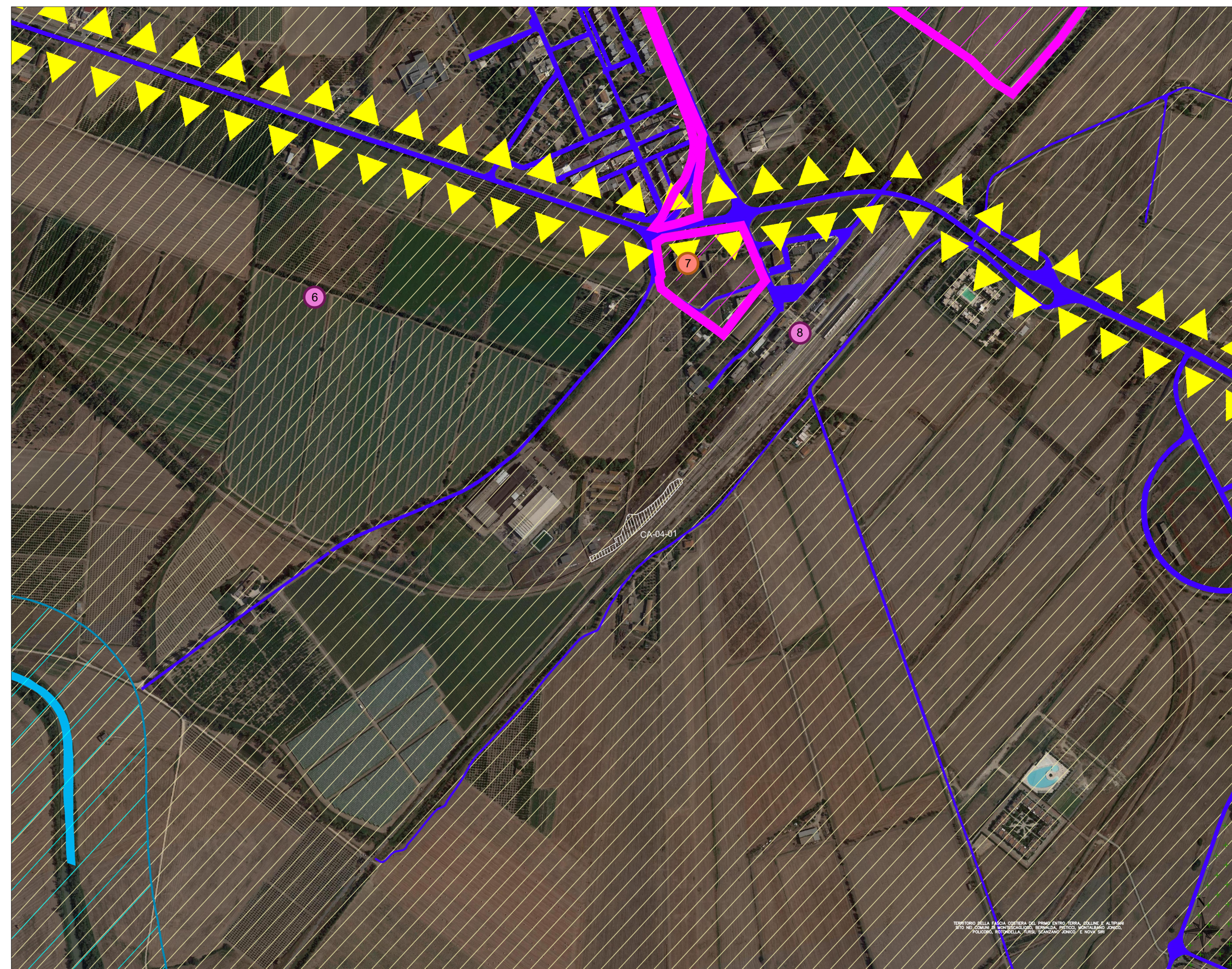
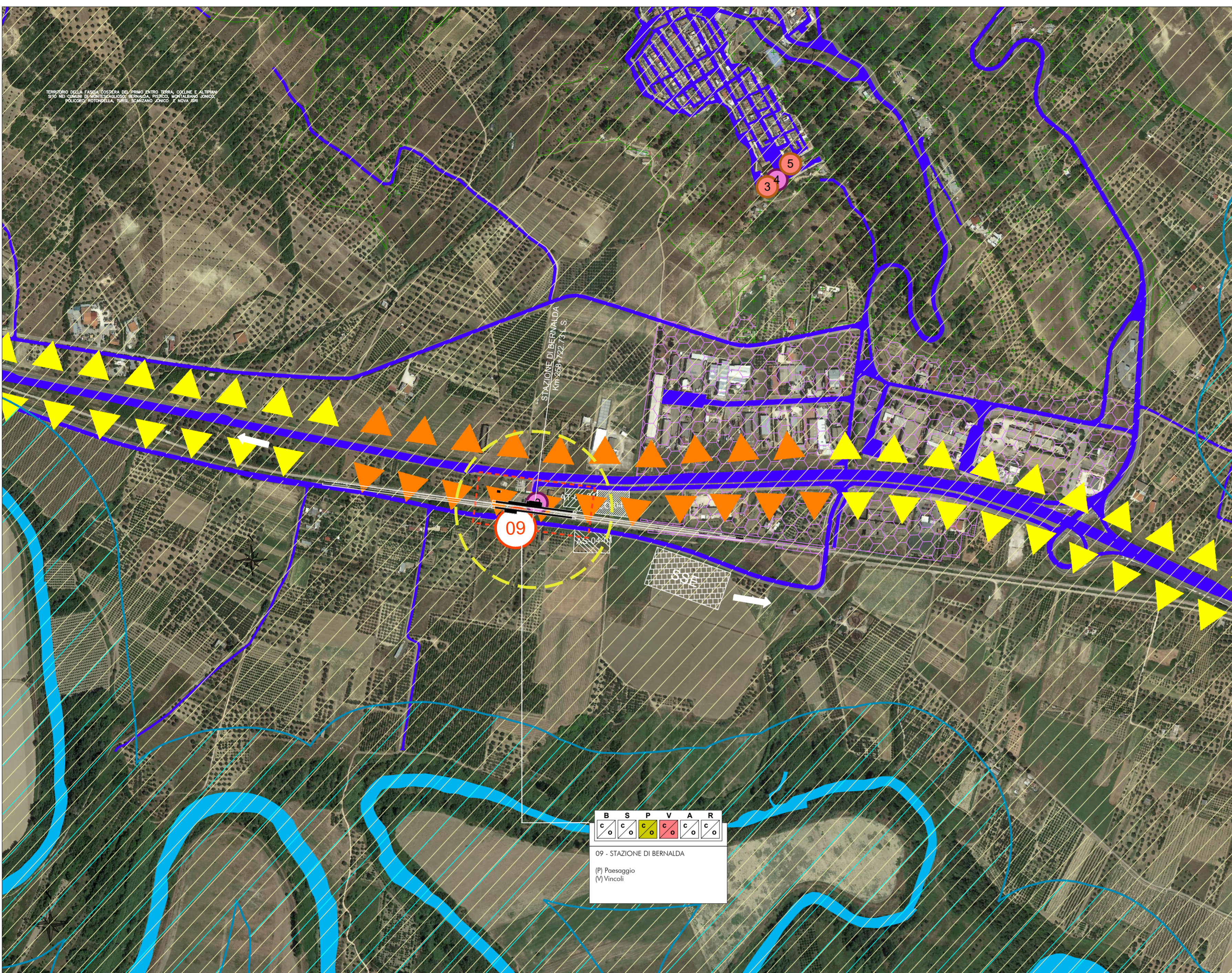
- DETRATTORI PAESAGGIO
- PERCETTORI
- AREE INDUSTRIALI
- TRATTI DI PERCEZIONE DINAMICA

PERCEZIONE POTENZIALE DELLE INFRASTRUTTURE LINEARI

- CLASSIFICAZIONE**
- NULLO O MOLTO POCO RILEVANTE
Tratti prevalentemente a raso, modestamente rilevati rispetto al piano di campagna
Altezze in rilevato normalmente assorbite e non emergenti sugli elementi che popolano le visuali percepite
 - POCO RILEVANTE
Tratti mediamente rilevati rispetto al piano di campagna, rilevato basso
Altezze in rilevato parzialmente assorbite ed emergenti sugli elementi che popolano le visuali percepite
 - MEDIAMENTE RILEVANTE
Tratti in rilevato rispetto al piano di campagna
Altezze in rilevato emergenti sugli elementi che popolano le visuali percepite
 - RILEVANTE
Tratti in rilevato alto rispetto al piano di campagna
Altezze in rilevato emergenti sugli elementi che popolano le visuali percepite

- SINTESI ASPETTI AMBIENTALI**
- AMBITO
 - FASCIA DEI 300 M DALL'INFRASTRUTTURA

- COMPONENTI / ASPETTI AMBIENTALI**
- B - BIODIVERSITA'
 - S - SUOLO E ACQUE
 - P - PAESAGGIO
 - V - VINCOLI
 - A - ATMOSFERA
 - R - RUMORE
- SIGNIFICATIVITA' DELL'EFFETTO**
- In rilevante
 - Effetto trascurabile
 - Effetto poco significativo
 - Effetto significativo
 - Altamente significativo
- GIUDIZIO SINTETICO**
- DIMENSIONE OPERATIVA**
- | | | | | | |
|---|---|---|---|---|---|
| B | S | P | V | A | R |
| 1 | 2 | 3 | 4 | 5 | 6 |
- DIMENSIONE COSTRUTTIVA**
- | | | | | | |
|---|---|---|---|---|---|
| I | C | O | M | P | O |
| 1 | 2 | 3 | 4 | 5 | 6 |



PIANTA CHIAVE



INTERVENTI DI VELOCIZZAZIONE TRATTA GRASSANO-BERNALDA

- TRACCIATO DI PROGETTO
- DEMOLIZIONI
- SISTEMAZIONI IDRAULICHE
- SOTTOSTAZIONE ELETTRICA

CANTIERIZZAZIONE

- CO - CANTIERE OPERATIVO
- CA - CANTIERE ARMAMENTO
- AT - AREA TECNICA
- AS - AREA DI STOCCAGGIO
- CB - AREA CAMPO BASE

COMMITTENTE:



PROGETTAZIONE:



U.O. ARCHITETTURA, AMBIENTE E TERRITORIO
S.O. AMBIENTE

PROGETTO DI FATTIBILITA' TECNICA ED ECONOMICA

LINEA POTENZA-METAPONTO
INTERVENTI DI VELOCIZZAZIONE TRATTA GRASSANO-BERNALDA

STUDIO DI IMPATTO AMBIENTALE
Carta di sintesi delle problematiche ambientali
Tavola 3 di 3

SCALA:
1:5000

COMMESSA	LOTTO	FASE	ENTE	TIPO DOC.	OPERA/DISCIPLINA	PROGR.	REV.
1A95	03	R	22	N5	SA0001	021	A

Rev.	Descrizione	Redatto	Data	Verificato	Data	Approvato	Data	Autorizzato Data
A	Emmissione Esecutiva	A. Corona	Dicembre 2021	A. Corona	Dicembre 2021	A. Corona	Dicembre 2021	C. Ercolani Dicembre 2021