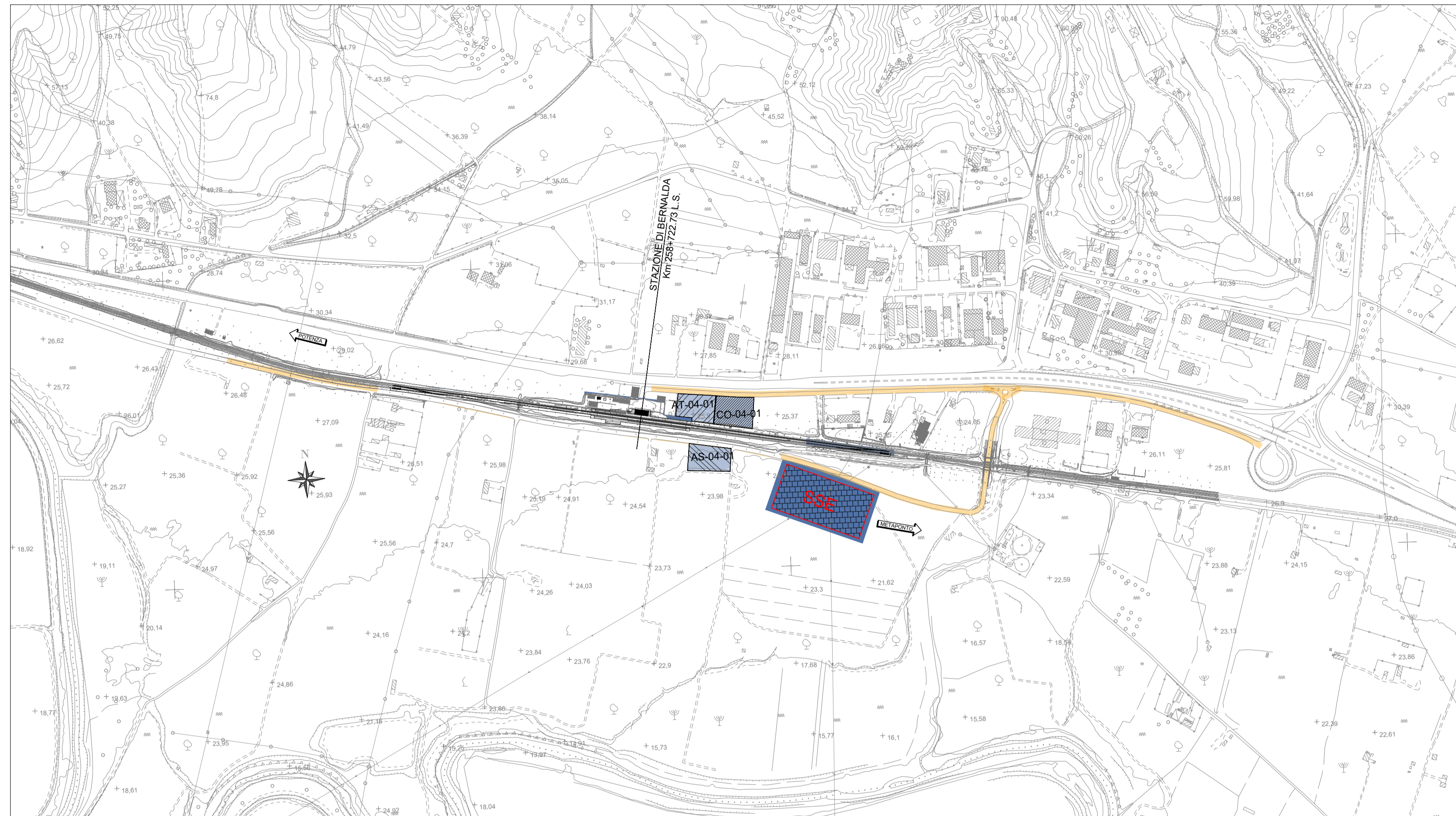


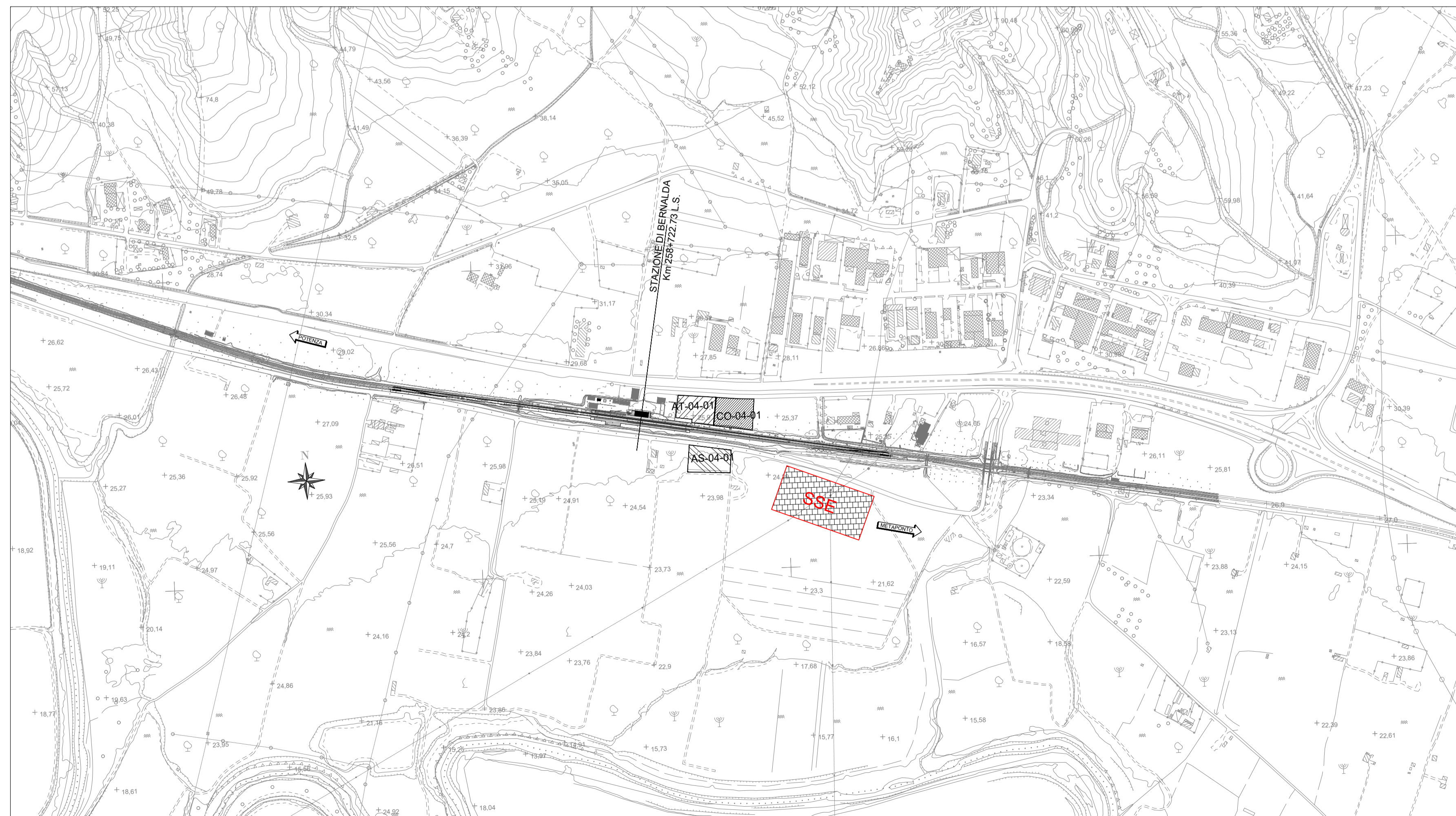
**PLANIMETRIA N° 4 - STAZIONE DI BERNALDA - FASE DI CANTIERE**

Scala 1:5000



**PLANIMETRIA N° 1 - STAZIONE DI BERNALDA - FASE DI ESERCIZIO**

Scala 1:5000



SALANDRA

PIANTA CHIAVE

FERRANDINA

BERNALDA

METAPONTO

**INTERVENTI DI MITIGAZIONE IN FASE DI CANTIERE**

- BAGNATURA E SPAZZOLATURA**
- SPAZZOLATURA DELLA VIABILITÀ PRINCIPALE E SECONDARIA ASFALTATA
  - BAGNATURA DELLE PISTIDECANTIERE, DELLE STRADE INTERPODERALI E DELLA VIABILITÀ SECONDARIA NON ASFALTATA
  - BAGNATURA DEI PIAZZALI E DELLE AREE DI CANTIERE

- BARRIERE ANTIRUMORE**
- BARRIERE ANTIRUMORE DI CANTIERE H 3.00 m
  - RICETTORE MITIGATO

- RIPRISTINI AMBIENTALI**
- RIPRISTINO FERTILITÀ DEI SUOLI SEDIME DISMESSO LINEA STORICA
  - RIPRISTINO SEDIMI STRADALI DISMESSI

**INTERVENTI DI INSERIMENTO PAESAGGISTICO AMBIENTALE**

**MISURE DI TUTELA ACUSTICA**

- OPERE A VERDE**
- MACCHIA ARBUSTIVA (MA)
  - SIEPE MISTA (SM)
  - MACCHIA MISTA RIPARIALE (MMR)
- MISURE DI TUTELA FAUNISTICA**
- PASSAGGI FAUNA
- MISURE DI TUTELA IDRAULICA**
- SISTEMAZIONI IDRAULICHE

**INTERVENTI DI VELOCIZZAZIONE TRATTA GRASSANO-BERNALDA**

- TRACCIATO DI PROGETTO
- DEMOLIZIONI
- SOTTOSTAZIONE ELETTRICA

**CANTIERIZZAZIONE**

- CO - CANTIERE OPERATIVO
- CA - CANTIERE ARMAMENTO
- AT - AREA TECNICA
- AS - AREA DI STOCCAGGIO
- CB - AREA CAMPO BASE

COMMITTENTE:



PROGETTAZIONE:



**U.O. ARCHITETTURA, AMBIENTE E TERRITORIO  
S.O. AMBIENTE**

**PROGETTO DI FATTIBILITA' TECNICA ED ECONOMICA**

**LINEA POTENZA-METAPONTO  
INTERVENTI DI VELOCIZZAZIONE TRATTA GRASSANO-BERNALDA**

**STUDIO DI IMPATTO AMBIENTALE**

Carta di sintesi delle misure di tutela del territorio  
Tavola 4 di 4

SCALA:

1:5000

COMMESSA LOTTO FASE ENTE TIPO DOC. OPERA/DISCIPLINA PROGR. REV.

IA95 03 R 22 N5 SA0001 025 A

Rev.	Descrizione	Redatto	Data	Verificato	Data	Approvato	Data	Autorizzato Data
A	Emissione Esecutiva	A. Colonna	Dicembre 2021	A. Colonna	Dicembre 2021	I. Di Marco	Dicembre 2021	C. Ercolani Dicembre 2021

File:IA9503R22N5SA0001025.dwg

n. Elab.: