

**LEGENDA**

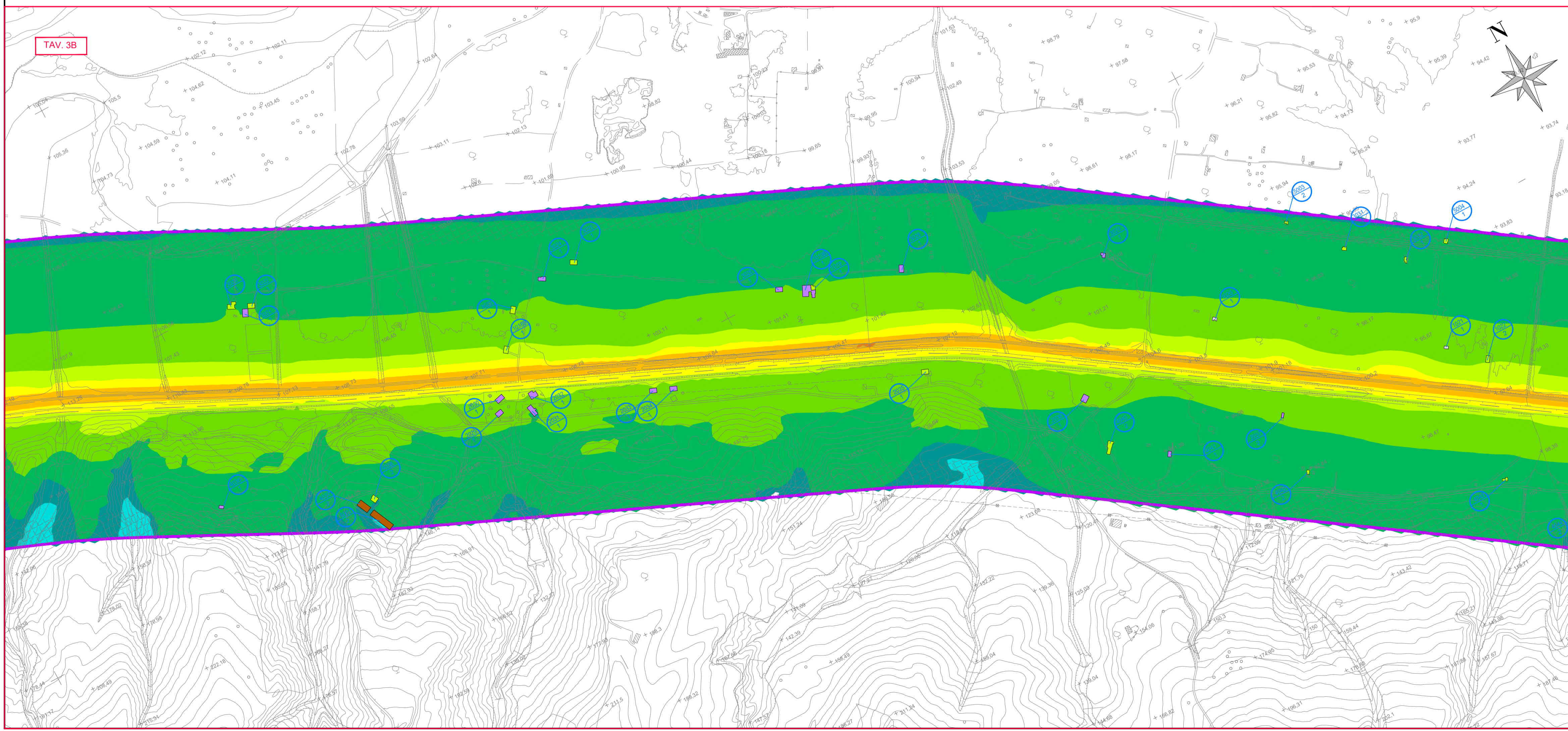
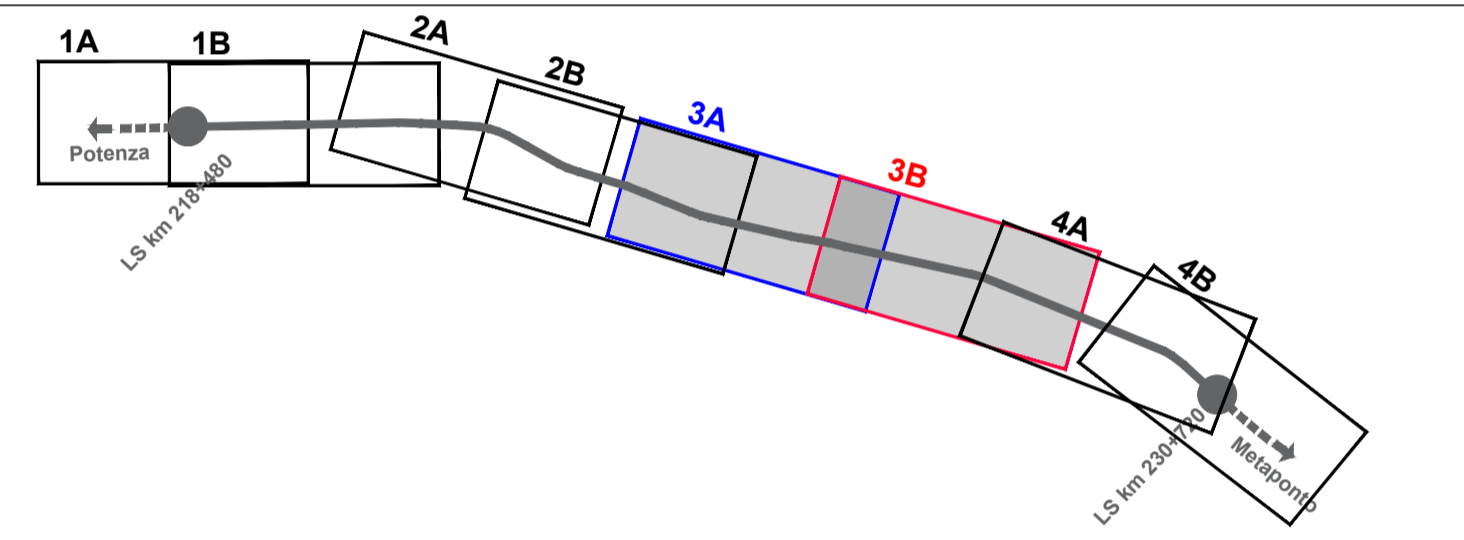
N° Progressivo ricettore: YYYY  
XX  
 N° Piani Fuori Terra: XXXX  
XX

**Tipologia Ricettori**

<span style="display: inline-block; width: 15px; height: 15px; background-color: #90EE90; border: 1px solid black;"></span> Residenziale	<span style="display: inline-block; width: 15px; height: 15px; background-color: #FF8C00; border: 1px solid black;"></span> Industriale - Produttivo	<span style="display: inline-block; width: 15px; height: 15px; background-color: #FF4500; border: 1px solid black;"></span> Scuola
<span style="display: inline-block; width: 15px; height: 15px; background-color: #FFD700; border: 1px solid black;"></span> Terziario - Commerciale	<span style="display: inline-block; width: 15px; height: 15px; background-color: #32CD32; border: 1px solid black;"></span> Pertinenza ferroviaria	<span style="display: inline-block; width: 15px; height: 15px; background-color: #A9A9A9; border: 1px solid black;"></span> Rudere
<span style="display: inline-block; width: 15px; height: 15px; background-color: #6495ED; border: 1px solid black;"></span> Edifici di culto	<span style="display: inline-block; width: 15px; height: 15px; background-color: #800080; border: 1px solid black;"></span> Agricolo	

**SCALA CROMATICA DEI LIVELLI SONORI**

<span style="display: inline-block; width: 15px; height: 15px; background-color: #00CED1; border: 1px solid black;"></span> < 35 dBA	<span style="display: inline-block; width: 15px; height: 15px; background-color: #32CD32; border: 1px solid black;"></span> 45 - 50 dBA	<span style="display: inline-block; width: 15px; height: 15px; background-color: #FFD700; border: 1px solid black;"></span> 60 - 65 dBA	<span style="display: inline-block; width: 15px; height: 15px; background-color: #FF0000; border: 1px solid black;"></span> 75 - 80 dBA
<span style="display: inline-block; width: 15px; height: 15px; background-color: #008080; border: 1px solid black;"></span> 35 - 40 dBA	<span style="display: inline-block; width: 15px; height: 15px; background-color: #90EE90; border: 1px solid black;"></span> 50 - 55 dBA	<span style="display: inline-block; width: 15px; height: 15px; background-color: #FF8C00; border: 1px solid black;"></span> 65 - 70 dBA	<span style="display: inline-block; width: 15px; height: 15px; background-color: #0000FF; border: 1px solid black;"></span> > 80 dBA
<span style="display: inline-block; width: 15px; height: 15px; background-color: #008000; border: 1px solid black;"></span> 40 - 45 dBA	<span style="display: inline-block; width: 15px; height: 15px; background-color: #FFFF00; border: 1px solid black;"></span> 55 - 60 dBA	<span style="display: inline-block; width: 15px; height: 15px; background-color: #FF0000; border: 1px solid black;"></span> 70 - 75 dBA	



COMMITTENTE: **RFI** RETE FERROVIARIA ITALIANA GRUPPO FERROVIE DELLO STATO ITALIANE

PROGETTAZIONE: **ITALFERR** GRUPPO FERROVIE DELLO STATO ITALIANE

**U.O. ARCHITETTURA AMBIENTE E TERRITORIO**  
**S.O. AMBIENTE**

**PROGETTO DI FATTIBILITA' TECNICA ED ECONOMICA**

**LINEA POTENZA-METAPONTO**  
**INTERVENTI DI VELOCIZZAZIONE TRATTA GRASSANO-BERNALDA**  
**INTERVENTI TRA GRASSANO E FERRANDINA**  
**STUDIO ACUSTICO VIBRAZIONALE**  
**MAPPE ACUSTICHE PERIODO DIURNO - STATO ATTUALE**  
Tav. 3 DI 4

SCALA: 1:5000

COMMESSA LOTTO FASE ENTE TIPO DOC. OPERA/DISCIPLINA PROGR. REV.  
IA95 13 R 22 N5 IM0004 003 B

Rev.	Descrizione	Redatto	Data	Verificato	Data	Approvato	Data	Autorizzato Data
A	Emissione esecutiva	A. Colonna	Ottobre 2021	C. Giannobile	Ottobre 2021	I. D'Amore	Ottobre 2021	C. Ercolani Dicembre 2021
B	Emissione esecutiva	C. Giannobile	Dicembre 2021	A. Corvaja	Dicembre 2021	I. D'Amore	Dicembre 2021	

File: IA9513R22N5IM0004003B n. Elab.: