

**LEGENDA**

N° Progressivo ricettore: YYYY  
XX  
 N° Piani Fuori Terra: XXXX  
XX

**Tipologia Ricettori**

<span style="display: inline-block; width: 15px; height: 15px; background-color: #90EE90; border: 1px solid black;"></span> Residenziale	<span style="display: inline-block; width: 15px; height: 15px; background-color: #FFD700; border: 1px solid black;"></span> Industriale - Produttivo	<span style="display: inline-block; width: 15px; height: 15px; background-color: #FF69B4; border: 1px solid black;"></span> Scuola
<span style="display: inline-block; width: 15px; height: 15px; background-color: #FFD700; border: 1px solid black;"></span> Terziario - Commerciale	<span style="display: inline-block; width: 15px; height: 15px; background-color: #90EE90; border: 1px solid black;"></span> Pertinenza ferroviaria	<span style="display: inline-block; width: 15px; height: 15px; background-color: #D3D3D3; border: 1px solid black;"></span> Rudere
<span style="display: inline-block; width: 15px; height: 15px; background-color: #ADD8E6; border: 1px solid black;"></span> Edifici di culto	<span style="display: inline-block; width: 15px; height: 15px; background-color: #FF69B4; border: 1px solid black;"></span> Agricolo	

**Fasce di studio - Infrastruttura Ferroviaria**

Nuova Infrastruttura Velocità di progetto non superiore a 200 km/h:  Fascia A  Fascia B  
 S.S. 407 Basertana: Strada esistente - TIPO B:  Fascia A  Fascia B

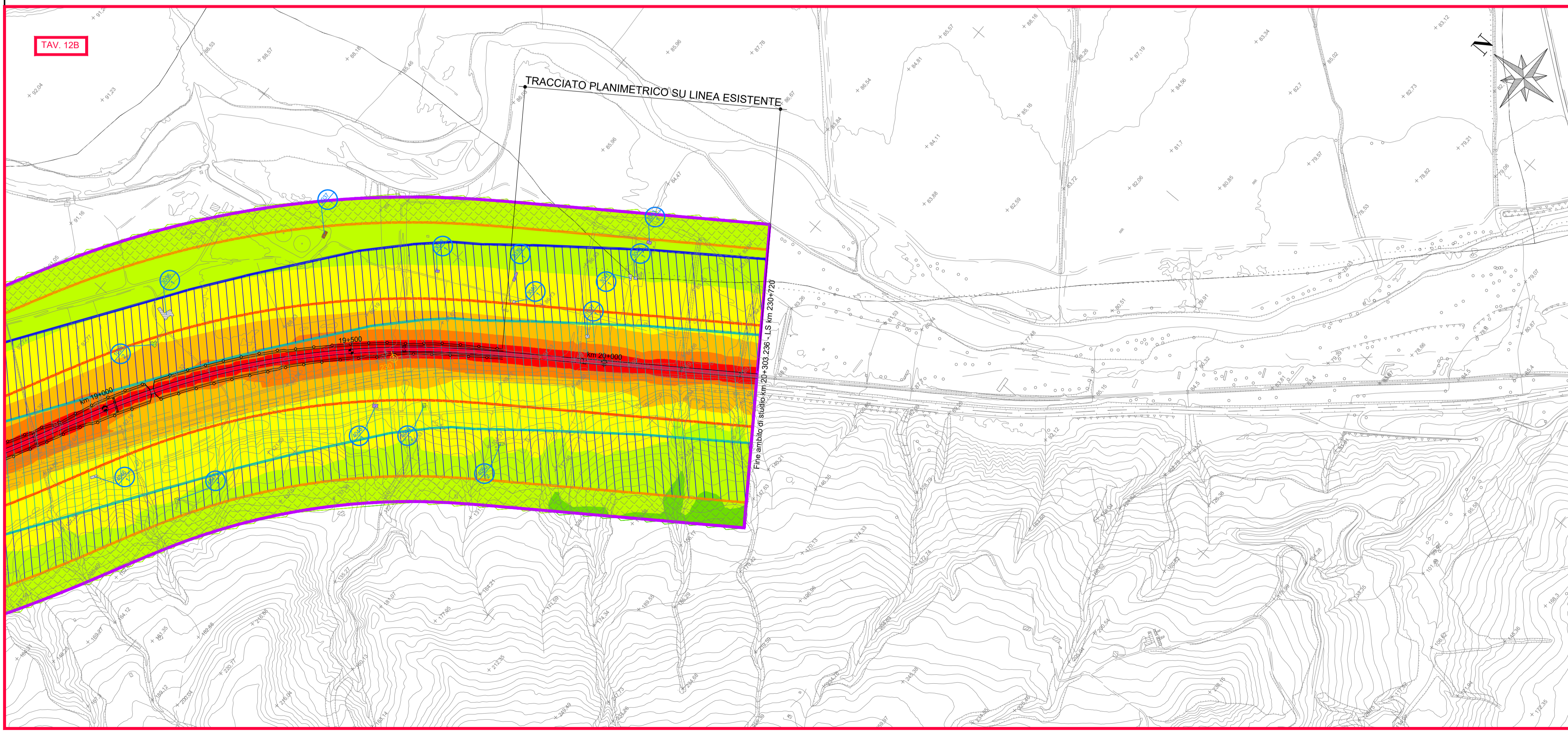
**Confini Comunali**

**Fuori Fascia Pertinenza acustica**  
Assenza PCCA - Rif. Art 6 DPCM 1/3/91

**SCALA CROMATICA DEI LIVELLI SONORI**

<span style="display: inline-block; width: 15px; height: 15px; background-color: #ADD8E6;"></span> < 35 dBA	<span style="display: inline-block; width: 15px; height: 15px; background-color: #90EE90;"></span> 45 - 50 dBA	<span style="display: inline-block; width: 15px; height: 15px; background-color: #FFD700;"></span> 60 - 65 dBA	<span style="display: inline-block; width: 15px; height: 15px; background-color: #FF69B4;"></span> 75 - 80 dBA
<span style="display: inline-block; width: 15px; height: 15px; background-color: #3CB371;"></span> 35 - 40 dBA	<span style="display: inline-block; width: 15px; height: 15px; background-color: #FFFF00;"></span> 50 - 55 dBA	<span style="display: inline-block; width: 15px; height: 15px; background-color: #FF8C00;"></span> 65 - 70 dBA	<span style="display: inline-block; width: 15px; height: 15px; background-color: #0000FF;"></span> > 80 dBA
<span style="display: inline-block; width: 15px; height: 15px; background-color: #3CB371;"></span> 40 - 45 dBA	<span style="display: inline-block; width: 15px; height: 15px; background-color: #FFFF00;"></span> 55 - 60 dBA	<span style="display: inline-block; width: 15px; height: 15px; background-color: #FF0000;"></span> 70 - 75 dBA	

**KEYPLAN**



COMMITTENTE: **RFI** RETE FERROVIARIA ITALIANA GRUPPO FERROVIE DELLO STATO ITALIANE

PROGETTAZIONE: **ITALFERR** GRUPPO FERROVIE DELLO STATO ITALIANE

**U.O. ARCHITETTURA AMBIENTE E TERRITORIO**  
**S.O. AMBIENTE**

**PROGETTO DI FATTIBILITA' TECNICA ED ECONOMICA**

**LINEA POTENZA-METAPONTO**  
**INTERVENTI DI VELOCIZZAZIONE TRATTA GRASSANO-BERNALDA**  
**INTERVENTI TRA GRASSANO E FERRANDINA**  
**STUDIO ACUSTICO E VIBRAZIONALE**  
**MAPPE ACUSTICHE PERIODO DIURNO - STATO POST OPERAM**  
Tav. 4 di 4

SCALA: **1:5000**

COMMESSA	LOTTO	FASE	ENTE	TIPO DOC.	OPERA/DISCIPLINA	PROGR.	REV.
IA95	13	R	22	N5	IM0004	012	B

Rev.	Descrizione	Redatto	Data	Verificato	Data	Approvato	Data	Autorizzato Data
A	Emissione esecutiva	A. Colonna	Ottobre 2021	C. Giambone	Ottobre 2021	I. D'Amore	Ottobre 2021	C. Ercolani Dicembre 2021
B	Emissione esecutiva	C. Giambone	Dicembre 2021	A. Corvaja	Dicembre 2021	L. D'Amore	Dicembre 2021	C. Ercolani Dicembre 2021

File: IA9513R22N5IM0004012B n. Elab.: