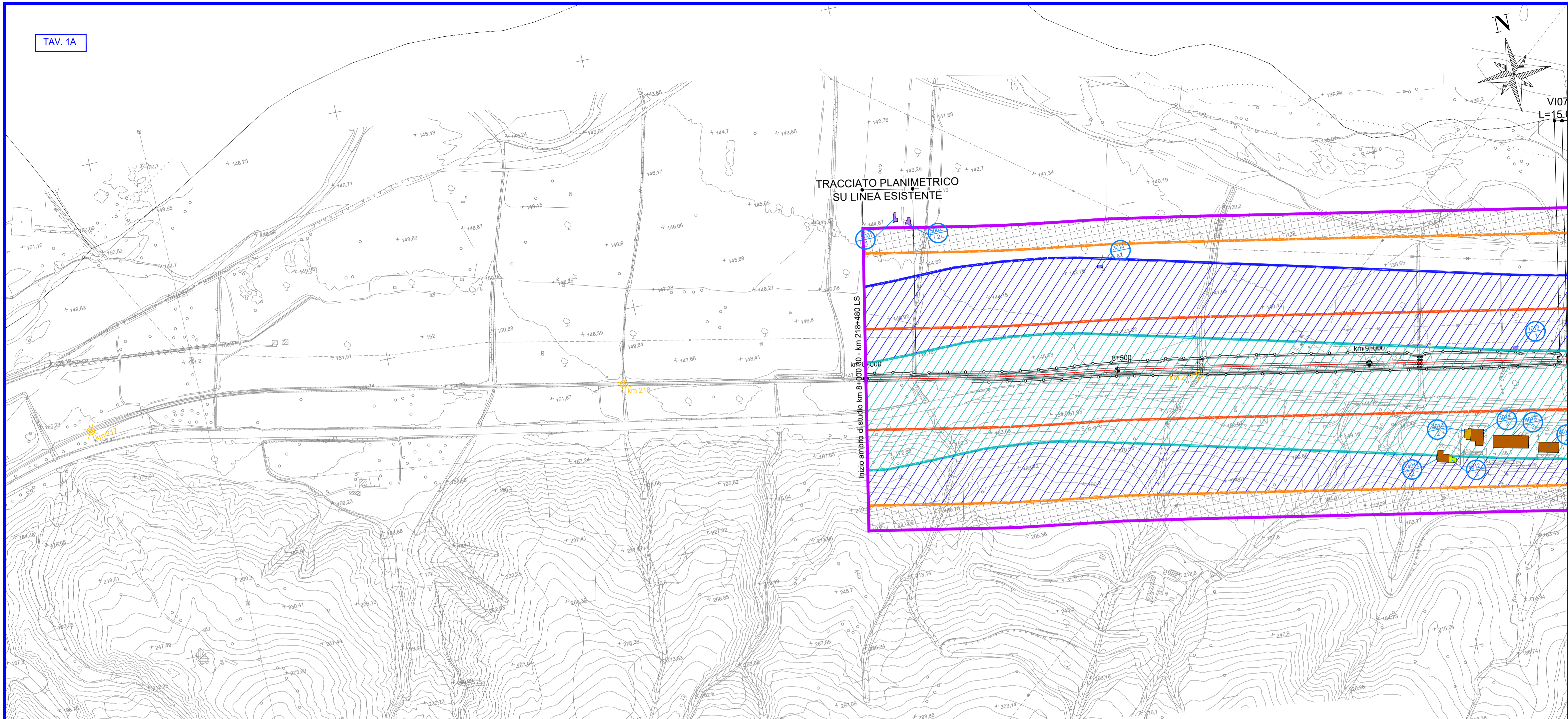


TAV. 1A



LEGENDA

N° Progressivo ricettore
 Codifica riceuttori YYYY
XX
 N° Piani Fuori Terra

Tipologia Riceuttori

- Residenziale
- Terziario - Commerciale
- Edifici di culto
- Industriale - Produttivo
- Pertinenza ferroviaria
- Agricolo
- Scuola
- Rudere

Fasce di studio - Infrastruttura Ferroviaria

- Ambito di studio
- Fascia A
- Fascia B

Fasce di Pertinenza Acustica - Infrastruttura Ferroviaria
Nuova Infrastruttura Velocità di progetto non superiore a 200 km/h

- Fascia A
- Fascia B

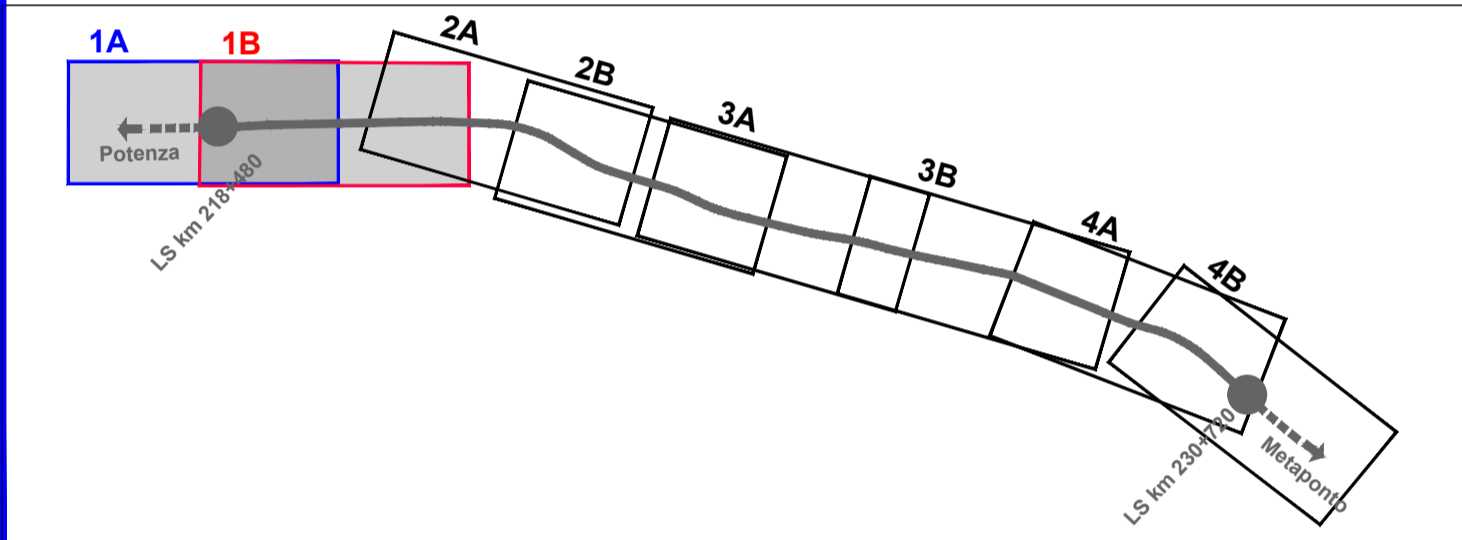
Fasce di Pertinenza Acustica - Infrastruttura Stradale
S.S. 407 Basentana: Strada esistente - TIPO B

- Fascia A
- Fascia B

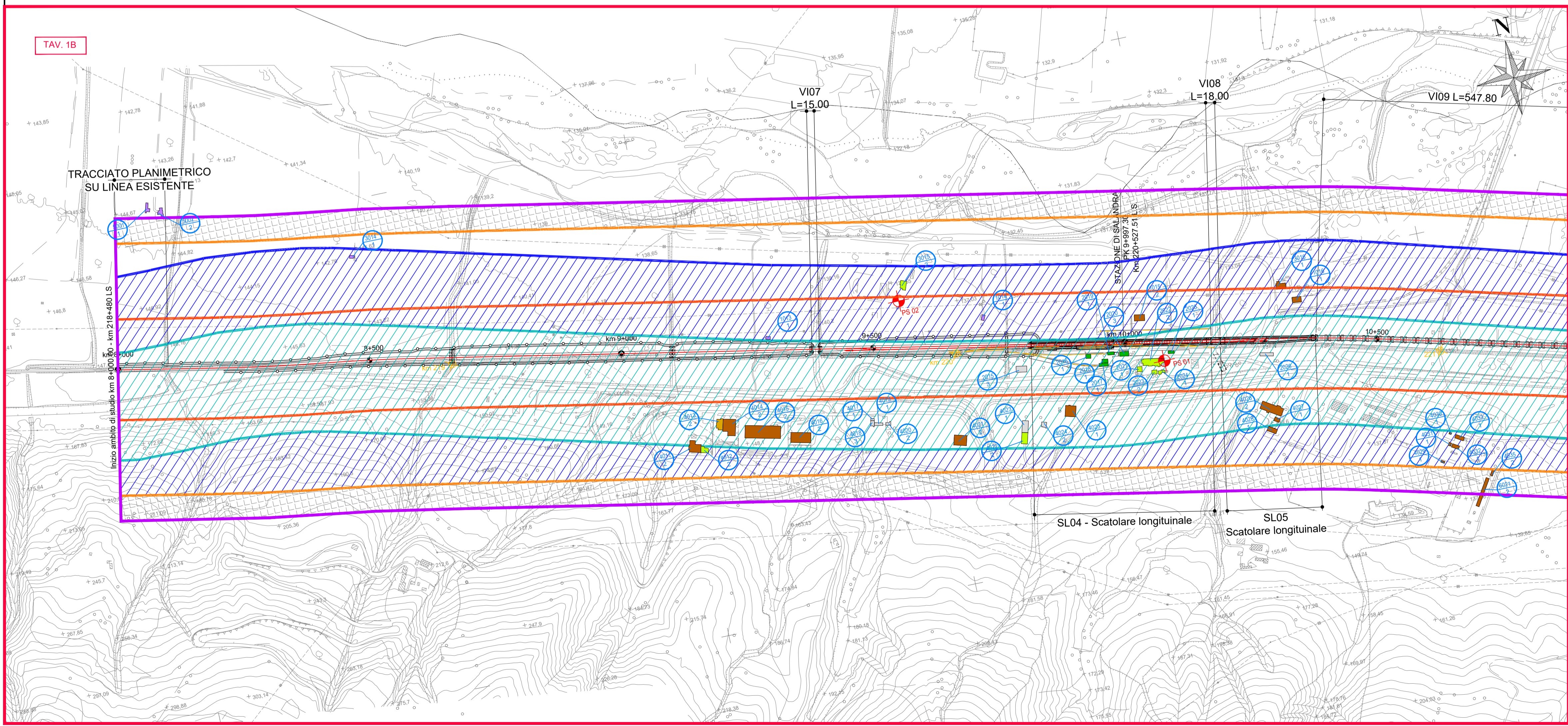
Confini Comunali

Fuori Fascia Pertinenza acustica
Assenza PCCA - Rif. Art 6 DPCM 1/3/91

KEYPLAN



TAV. 1B



COMMITTENTE:

RFI
RETE FERROVIARIA ITALIANA
GRUPPO FERROVIE DELLO STATO ITALIANE

PROGETTAZIONE:

ITALFERR
GRUPPO FERROVIE DELLO STATO ITALIANE

U.O. ARCHITETTURA AMBIENTE E TERRITORIO
S.O. AMBIENTE

PROGETTO DI FATTIBILITA' TECNICA ED ECONOMICA

LINEA POTENZA-METAPONTO
INTERVENTI DI VELOCIZZAZIONE TRATTA GRASSANO-BERNALDA
INTERVENTI TRA GRASSANO E FERRANDINA
STUDIO ACUSTICO VIBRAZIONALE
PLANIMETRIA DEI RICETTORI E DEI PUNTI DI MISURA
Tav. 1 DI 4

SCALA: 1:5000

| COMMESSA | LOTTO | FASE | ENTE | TIPO DOC. | OPERA/DISCIPLINA | PROGR. | REV. |
|----------|-------|------|------|-----------|------------------|--------|------|
| IA95 | 13 | R | 22 | P5 | IM0004 | 001 | B |

| Rev. | Descrizione | Redatto | Data | Verificato | Data | Approvato | Data | Autorizzato Data |
|------|---------------------|---------------|---------------|-----------------------------|---------------|------------|---------------|-----------------------------|
| A | Emissione esecutiva | A. Colonna | Ottobre 2021 | C. Giannobile A. Corvaja | Ottobre 2021 | I. D'Amore | Ottobre 2021 | C. Enolani Dicembre 2021 |
| B | Emissione esecutiva | C. Giannobile | Dicembre 2021 | A. Corvaja | Dicembre 2021 | I. D'Amore | Dicembre 2021 | C. Enolani Dicembre 2021 |

PER EMISSIONE
 ITALFERR S.p.A.
 Direzione Regionale
 Basilicata

File: IA9513R22P5IM0004001B n. Elab.: